



# Альфа-Вклад Максимальный

## Зафиксируйте высокую ставку

Редакция от 12.12.2023



**% До 15% — высокий процент**



**Деньги застрахованы**  
в Агентстве по страхованию вкладов



**Выбор условий:**  
с капитализацией  
процентов или без



**От 3 месяцев до 3 лет**



**Минимальная сумма вклада**  
от 50 000 ₽

	СУММА ВКЛАДА, ₽	НАЧИСЛЕНИЕ %	92 дня	123 дня	184 дня	276 дней	1 ГОД	550 дней	2 ГОДА	3 ГОДА
<b>Для всех клиентов</b>	от 50 000	<b>с капитализацией</b>	<b>14,00%</b>	<b>14,70%</b>	<b>15,00%</b>	<b>13,70%</b>	<b>13,20%</b>	<b>13,20%</b>	<b>13,20%</b>	<b>15,00%</b>
		ставка (базовая)	13,84%	14,44%	14,55%	13,11%	12,46%	12,10%	11,77%	12,45%
<b>Для клиентов Альфа-Премиум</b>	от 50 000	<b>с капитализацией</b>	<b>14,10%</b>	<b>14,80%</b>	<b>15,00%</b>	<b>13,80%</b>	<b>13,30%</b>	<b>13,30%</b>	<b>13,30%</b>	<b>15,00%</b>
		ставка*	13,94%	14,53%	14,55%	13,20%	12,55%	12,19%	11,85%	12,45%
<b>Для клиентов А-Клуб</b>	от 50 000	<b>с капитализацией</b>	<b>14,10%</b>	<b>14,80%</b>	<b>15,00%</b>	<b>13,80%</b>	<b>13,30%</b>	<b>13,30%</b>	<b>13,60%</b>	<b>15,00%</b>
		ставка*	13,94%	14,53%	14,55%	13,20%	12,55%	12,19%	12,09%	12,45%

### Начисление процентов

**Базовая ставка** — это минимальная гарантированная процентная ставка, которую банк устанавливает на момент открытия или продления вклада. Эту ставку банк обязуется уплатить на полную сумму депозита при его размещении на выбранный срок без учёта дополнительных условий, увеличивающих процентную ставку по договору. Ставки с капитализацией процентов округлены по правилам математического округления до двух знаков после запятой. Значение ставки для каждого конкретного вклада может незначительно отличаться от представленной расчётной величины и указывается при открытии вклада.

**Ставки с капитализацией процентов** округлены по правилам математического округления до двух знаков после запятой. Значение ставки для каждого конкретного депозита может незначительно отличаться от представленной расчётной величины и указывается при открытии депозита.

В случае досрочного расторжения вклада проценты начисляются по ставке 0,005% годовых. Если при продлении вклада сумма стала меньше минимальной суммы вклада, проценты начисляются по ставке 0,01% годовых.

\*Процентные ставки указаны с учётом надбавки за пакет услуг. Если вы меняете или закрываете, итоговая процентная ставка меняется на базовую со следующего после смены/закрытия пакета услуг дня. Надбавка за пакет услуг применяется, только когда у клиента открыт Текущий счёт.

### Выплата процентов

**С капитализацией:** проценты начисляются ежемесячно, в последний календарный день месяца, и причисляются к сумме вклада, сумма вклада ежемесячно увеличивается.

**Без капитализации:** проценты начисляются ежемесячно, в последний календарный день месяца, и переводятся на экспресс-счёт.

### Автоматическое продление срока депозита

Если выбрано условие продления, то:

- по вкладам, открытым до 16 октября 2023 г., продлим по ставке, действующей на дату продления;
- по вкладам, открытым с 17 октября 2023 г., продлим по условиям Альфа-Вклада без пополнения и частичного снятия в день продления, на тот же срок. Изменить условие автоматического продления возможно в любой день срока депозита, но не позднее дня, предшествующего дню окончания срока депозита.

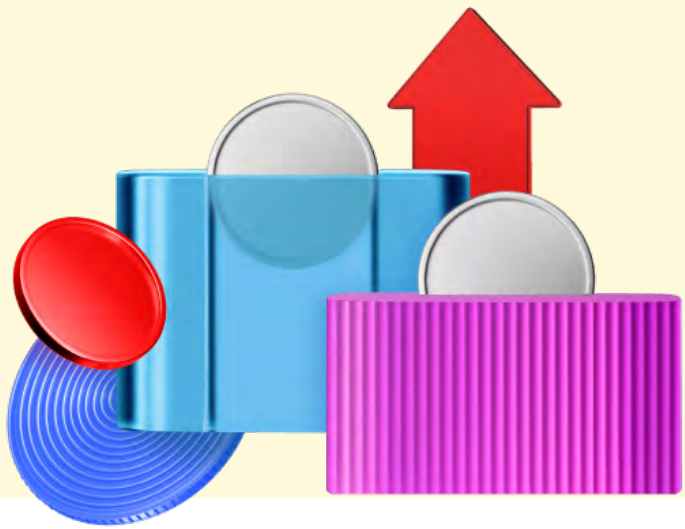
### Пополнение или частичное снятие

Не предусмотрено.



# Альфа-Вклад

## Без пополнения и снятия



### Итоговые процентные ставки (для всех клиентов, кроме клиентов А-клуб), % годовых

		СУММА ВКЛАДА, ₽	НАЧИСЛЕНИЕ %	92 дня	123 дня	184 дня	276 дней	1 ГОД	550 дней	2 ГОДА	3 ГОДА
<b>В РУБЛЯХ</b>											
Для всех клиентов	от 10 000	с капитализацией		<b>13,40%</b>	<b>13,90%</b>	<b>13,40%</b>	<b>12,90%</b>	<b>12,81%</b>	<b>12,90%</b>	<b>13,40%</b>	<b>14,01%</b>
		ставка (базовая)		13,25%	13,66%	13,04%	12,38%	12,11%	11,85%	11,93%	11,75%
Для клиентов Альфа-Премиум	от 10 000	с капитализацией		<b>13,50%</b>	<b>14,00%</b>	<b>13,51%</b>	<b>13,00%</b>	<b>12,91%</b>	<b>13,01%</b>	<b>13,50%</b>	<b>14,01%</b>
		ставка*		13,35%	13,76%	13,14%	12,47%	12,20%	11,94%	12,01%	11,75%
<b>В КИТАЙСКИХ ЮАНЯХ<sup>1</sup></b>											
Для всех клиентов	от 500	с капитализацией		<b>3,00%</b>	-	<b>3,50%</b>	<b>3,65%</b>	<b>4,00%</b>	<b>3,75%</b>	<b>3,75%</b>	<b>3,85%</b>
		ставка (базовая)		2,99%	-	3,47%	3,61%	3,93%	3,65%	3,62%	3,65%
Для клиентов Альфа-Премиум	от 500	с капитализацией		<b>3,25%</b>	-	<b>3,50%</b>	<b>3,75%</b>	<b>4,00%</b>	<b>4,00%</b>	<b>4,00%</b>	<b>4,00%</b>
		ставка*		3,24%	-	3,47%	3,70%	3,93%	3,89%	3,85%	3,78%

### Начисление процентов

**Базовая ставка** — это минимальная гарантированная процентная ставка, которую банк устанавливает на момент открытия (продления) депозита и на условиях, действующих в момент открытия (продления) клиентом депозита, и по которой банк обязуется уплатить процент (% годовых) на полную сумму депозита при размещении до истечения его срока и без учёта дополнительных условий, предусмотренных договором, увеличивающих процентную ставку.

**Ставки с капитализацией процентов** округлены по правилам математического округления до двух знаков после запятой. Значение ставки для каждого конкретного депозита может незначительно отличаться от представленной расчётной величины и указывается при открытии депозита.

В случае досрочного расторжения депозита проценты начисляются, исходя из ставки 0,005% годовых.

Если при продлении депозита сумма стала меньше минимальной суммы вклада, проценты начисляются, исходя из ставки 0,01% годовых.

\*Процентные ставки указаны с учётом надбавки за пакет услуг. Если вы меняете или закрываете, итоговая процентная ставка меняется на базовую со следующего после смены/закрытия пакета услуг дня. Надбавка за пакет услуг применяется, только когда у клиента открыт Текущий счёт.

### Выплата процентов

С капитализацией: проценты начисляются ежемесячно и в последний календарный день месяца причисляются к сумме депозита, сумма депозита ежемесячно увеличивается. В день окончания срока депозита сумма депозита с накопленными процентами переводится на экспресс-счёт.

Без капитализации: проценты начисляются ежемесячно и в последний календарный день месяца и/или в день окончания срока депозита переводятся на экспресс-счёт. Сумма средств, внесённая при открытии депозита, не изменяется в течение срока депозита, и переводится на экспресс-счёт в день окончания срока.

### Пополнение или частичное снятие

Пополнение и частичное снятие в течение срока депозита не предусмотрено. Изменение суммы депозита возможно только в дату пролонгации вклада.

### Автоматическое продление срока депозита

Изменить условие автоматического продления возможно в любой день срока депозита, но не позднее дня, предшествующего дню окончания срока депозита.

<sup>1</sup> Информация об ограничениях счетов в иностранной валюте. Иностранную валюту, поступившую на счёт:

- до 09.03.2023 можно получить в долларах США/евро в сумме совокупного остатка, но не более 10 000. Свыше 10 000 в рублях.
- с 09.03.2022 по 09.09.2022 можно получить в рублях по курсу ЦБ РФ.
- с 09.09.2022 можно получить в рублях по курсу Банка. [Подробнее](#)



# Альфа-Вклад

## С пополнением



### Итоговые процентные ставки (для всех клиентов, кроме клиентов А-Клуб), % годовых

СУММА ВКЛАДА/ МАКС. СУММА ВКЛАДА		НАЧИСЛЕНИЕ %	92 дня	184 дня	276 ДНЕЙ	1 Год	
В рублях	300 000 — 999 999	5 млн	<b>с капитализацией</b>	<b>13,40%</b>	<b>13,30%</b>	<b>10,90%</b>	<b>10,30%</b>
			ставка (базовая)	13,25%	12,95%	10,52%	9,84%
	1 000 000 — 4 999 999	15 млн	<b>с капитализацией</b>	<b>13,40%</b>	<b>13,30%</b>	<b>10,90%</b>	<b>10,30%</b>
			ставка (базовая)	13,25%	12,95%	10,52%	9,84%
	5 000 000 — 9 999 999	50 млн	<b>с капитализацией</b>	<b>13,50%</b>	<b>13,40%</b>	<b>11,00%</b>	<b>10,41%</b>
			ставка (базовая)	13,35%	13,04%	10,62%	9,94%
	от 10 000 000	200 млн	<b>с капитализацией</b>	<b>13,50%</b>	<b>13,40%</b>	<b>11,00%</b>	<b>10,41%</b>
			ставка (базовая)	13,35%	13,04%	10,62%	9,94%

Пополнение доступно не позднее 30 дней до окончания срока депозита

#### Начисление процентов:

**Базовая ставка** — это минимальная гарантированная процентная ставка, которую банк устанавливает на момент открытия (продления) депозита и на условиях, действующих в момент открытия (продления) клиентом депозита, и по которой банк обязуется уплатить процент (% годовых) на полную сумму депозита при размещении до истечения его срока и без учёта дополнительных условий, предусмотренных договором, увеличивающих процентную ставку.

**Ставки с капитализацией процентов** округлены по правилам математического округления до двух знаков после запятой. Значение ставки для каждого конкретного депозита может незначительно отличаться от представленной расчётной величины и указывается при открытии депозита.

В случае досрочного расторжения депозита проценты начисляются, исходя из ставки 0,005% годовых.

Если при продлении депозита сумма стала меньше минимальной суммы вклада, проценты начисляются, исходя из ставки 0,01% годовых.

#### Выплата процентов

**С капитализацией:** проценты начисляются ежемесячно и в последний календарный день месяца причисляются к сумме депозита, сумма депозита ежемесячно увеличивается. В день окончания срока депозита сумма депозита с накопленными процентами переводится на экспресс-счёт.

**Без капитализации:** проценты начисляются ежемесячно и в последний календарный день месяца и/или в день окончания срока депозита переводятся на экспресс-счёт. Сумма средств, внесённая при открытии депозита, не изменяется в течение срока депозита, и переводится на экспресс-счёт в день окончания срока.

#### Пополнение или частичное снятие

Пополнение: возможно не позднее 30 дней до даты окончания срока депозита. Минимальная сумма пополнения — 5000 рублей.

Сумма на депозите в течение всего срока не должна превышать максимальную сумму депозита (за исключением начисленных процентов). Максимальная сумма депозита определяется при открытии вклада в соответствии с первоначальной суммой размещения на вкладе в день открытия.

Частичное снятие: не предусмотрено.

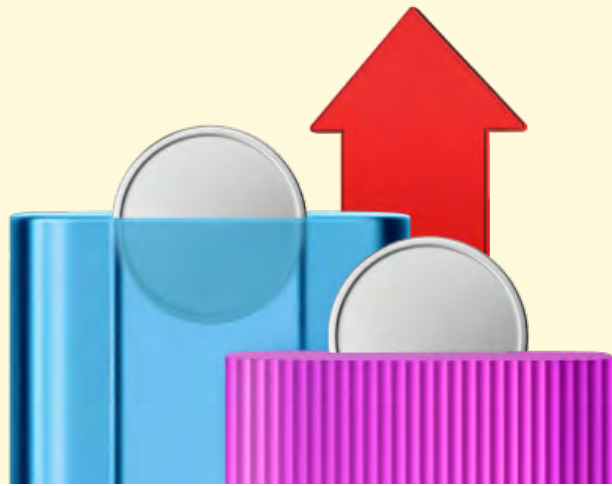
#### Автоматическое продление срока депозита:

Автоматическое продление не предусмотрено.



# Альфа-Вклад

## С пополнением и частичным снятием



### Итоговые процентные ставки (для всех клиентов, кроме клиентов А-Клуб), % годовых

СУММА ВКЛАДА	НЕСНИЖАЕМЫЙ ОСТАТОК	МАКС. СУММА ВКЛАДА	НАЧИСЛЕНИЕ %	92 ДНЯ	184 ДНЯ	276 ДНЕЙ	1 ГОД	
В рублях	300 000 — 999 999	300 тыс.	5 млн	<b>с капитализацией</b>	<b>13,20%</b>	<b>12,80%</b>	<b>11,40%</b>	<b>10,00%</b>
				ставка (базовая)	13,06%	12,47%	10,99%	9,57%
	1 000 000 — 4 999 999	1 млн.	15 млн	<b>с капитализацией</b>	<b>13,20%</b>	<b>12,80%</b>	<b>11,40%</b>	<b>10,00%</b>
				ставка (базовая)	13,06%	12,47%	10,99%	9,57%
	5 000 000 — 9 999 999	5 млн.	50 млн	<b>с капитализацией</b>	<b>13,30%</b>	<b>13,00%</b>	<b>11,50%</b>	<b>10,10%</b>
				ставка (базовая)	13,16%	12,66%	11,08%	9,66%
	от 10 000 000	10 млн.	200 млн	<b>с капитализацией</b>	<b>13,30%</b>	<b>13,00%</b>	<b>11,50%</b>	<b>10,10%</b>
				ставка (базовая)	13,16%	12,66%	11,08%	9,66%

Пополнение доступно не позднее 30 дней до окончания срока депозита

### Начисление процентов

**Базовая ставка** — это минимальная гарантированная процентная ставка, которую банк устанавливает на момент открытия (продления) депозита и на условиях, действующих в момент открытия (продления) клиентом депозита, и по которой банк обязуется уплатить процент (% годовых) на полную сумму депозита при размещении до истечения его срока и без учёта дополнительных условий, предусмотренных договором, увеличивающих процентную ставку.

**Ставки с капитализацией процентов** округлены по правилам математического округления до двух знаков после запятой. Значение ставки для каждого конкретного депозита может незначительно отличаться от представленной расчётной величины и указывается при открытии депозита.

В случае досрочного расторжения депозита проценты начисляются, исходя из ставки 0,005% годовых.

Если при продлении депозита сумма стала меньше минимальной суммы вклада, проценты начисляются, исходя из ставки 0,01% годовых.

### Выплата процентов

**С капитализацией:** проценты начисляются ежемесячно и в последний календарный день месяца причисляются к сумме депозита, сумма депозита ежемесячно увеличивается. В день окончания срока депозита сумма депозита с накопленными процентами переводится на экспресс-счёт.

**Без капитализации:** проценты начисляются ежемесячно и в последний календарный день месяца и/или в день окончания срока депозита переводятся на экспресс-счёт. Сумма средств, внесённая при открытии депозита, не изменяется в течение срока депозита, и переводится на экспресс-счёт в день окончания срока.

### Пополнение или частичное снятие

**Пополнение:** возможно не позднее 30 дней до даты окончания срока депозита. Минимальная сумма пополнения — 5000 рублей.

Сумма на депозите в течение всего срока не должна превышать максимальную сумму депозита (за исключением начисленных процентов). Максимальная сумма депозита определяется при открытии вклада в соответствии с первоначальной суммой размещения на вкладе в день открытия.

**Частичное снятие:** возможно в пределах суммы неснижаемого остатка. Неснижаемый остаток определяется при открытии вклада в соответствии с первоначальной суммой размещения на вкладе в день открытия. Сумма неснижаемого остатка ежемесячно увеличивается на сумму начисленных процентов с даты открытия депозита по дату частичного снятия, и на сумму начисленных процентов по ставке вклада до востребования (0,005%) с даты открытия депозита по дату частичного снятия.

Если в результате частичного снятия сумма депозита становится меньше неснижаемого остатка, происходит досрочное расторжение депозита.

### Автоматическое продление срока депозита

Автоматическое продление не предусмотрено.



# Альфа-Вклад А-Клуб

без пополнения и снятия



СУММА ВКЛАДА		НАЧИСЛЕНИЕ %	92 дня	123 дня	184 дня	276 дней	1 год	550 дней	2 года	3 года
В рублях	от 20 000 000	<b>с капитализацией</b>	<b>14,37%</b>	<b>15,00%</b>	<b>15,50%</b>	<b>14,20%</b>	<b>13,80%</b>	<b>14,01%</b>	<b>14,00%</b>	<b>15,00%</b>
		ставка (базовая)	14,20%	14,73%	15,02%	13,57%	13,00%	12,78%	12,41%	12,45%
В евро <sup>1</sup>	от 300 000	<b>с капитализацией</b>	<b>0,01%</b>	-	<b>0,01%</b>	<b>0,01%</b>	<b>0,01%</b>	<b>0,01%</b>	<b>0,01%</b>	<b>0,01%</b>
		ставка (базовая)	0,01%	-	0,01%	0,01%	0,01%	0,01%	0,01%	0,01%
В дирхамах ОАЭ <sup>1</sup>	от 100 000	<b>с капитализацией</b>	<b>0,50%</b>	-	<b>1,00%</b>	-	-	-	-	-
		ставка (базовая)	0,50%	-	1,00%					

Альфа-Вклад	СУММА ВКЛАДА, ₽	НАЧИСЛЕНИЕ %	92 дня	123 дня	184 дня	276 дней	1 год	550 дней	2 года	3 года
В рублях	от 10 000	<b>с капитализацией</b>	<b>13,50%</b>	<b>14,00%</b>	<b>13,51%</b>	<b>13,00%</b>	<b>12,91%</b>	<b>13,01%</b>	<b>13,50%</b>	<b>14,01%</b>
		ставка*	13,35%	13,76%	13,14%	12,47%	12,20%	11,94%	12,01%	11,75%
В юанях	от 500	<b>с капитализацией</b>	<b>3,51%</b>	-	<b>4,03%</b>	<b>4,26%</b>	<b>4,59%</b>	<b>4,86%</b>	<b>5,03%</b>	<b>5,38%</b>
		ставка*	3,50%	-	4,00%	4,20%	4,50%	4,70%	4,80%	5,00%

## Начисление процентов

**Базовая ставка** — это минимальная гарантированная процентная ставка, которую банк устанавливает на момент открытия (продления) депозита и на условиях, действующих в момент открытия (продления) клиентом депозита, и по которой банк обязуется уплатить процент (% годовых) на полную сумму депозита при размещении до истечения его срока и без учёта дополнительных условий, предусмотренных договором, увеличивающих процентную ставку.

**Ставки с капитализацией процентов** округлены по правилам математического округления до двух знаков после запятой. Значение ставки для каждого конкретного депозита может незначительно отличаться от представленной расчётной величины и указывается при открытии депозита.

В случае досрочного расторжения депозита проценты начисляются, исходя из ставки 0,005% годовых.

Если при продлении депозита сумма стала меньше минимальной суммы вклада, проценты начисляются, исходя из ставки 0,01% годовых.

\*Процентные ставки указаны с учётом надбавки за пакет услуг. Если вы меняете или закрываете, итоговая процентная ставка меняется на базовую со следующего после смены/закрытия пакета услуг дня. Надбавка за пакет услуг применяется, только когда у клиента открыт Текущий счёт.

## Выплата процентов

**С капитализацией:** проценты начисляются ежемесячно и в последний календарный день месяца причисляются к сумме депозита, сумма депозита ежемесячно увеличивается. В день окончания срока депозита сумма депозита с накопленными процентами переводится на экспресс-счёт.

**Без капитализации:** проценты начисляются ежемесячно и в последний календарный день месяца и/или в день окончания срока депозита переводятся на экспресс-счёт. Сумма средств, внесённая при открытии депозита, не изменяется в течение срока депозита, и переводится на экспресс-счёт в день окончания срока.

## Пополнение или частичное снятие

Пополнение и частичное снятие в течение срока депозита не предусмотрено. Изменение суммы депозита возможно только в дату пролонгации вклада.

## Автоматическое продление срока депозита

Изменить условие автоматического продления возможно в любой день срока депозита, но не позднее дня, предшествующего дню окончания срока депозита.

<sup>1</sup> Информация об ограничениях счетов в иностранной валюте. Иностранную валюту, поступившую на счет:

- до 09.03.2023 можно получить в долларах США/евро в сумме совокупного остатка, но не более 10 000. Свыше 10 000 в рублях.
- с 09.03.2022 по 09.09.2022 можно получить в рублях по курсу ЦБ РФ.
- с 09.09.2022 можно получить в рублях по курсу Банка. [Подробнее](#)



# Альфа-Вклад А-Клуб с пополнением



СУММА ВКЛАДА / МАКС. СУММА ВКЛАДА		НАЧИСЛЕНИЕ %	92 ДНЯ	184 ДНЯ	276 ДНЕЙ	1 ГОД	
В рублях	300 000 — 999 999	5 млн	<b>с капитализацией</b>	<b>14,06%</b>	<b>13,60%</b>	<b>12,04%</b>	<b>10,91%</b>
			ставка*	13,90%	13,23%	11,58%	10,40%
	1 000 000 — 4 999 999	15 млн	<b>с капитализацией</b>	<b>14,06%</b>	<b>13,60%</b>	<b>12,04%</b>	<b>10,91%</b>
			ставка*	13,90%	13,23%	11,58%	10,40%
	5 000 000 — 9 999 999	50 млн	<b>с капитализацией</b>	<b>14,16%</b>	<b>13,70%</b>	<b>12,15%</b>	<b>11,02%</b>
			ставка*	14,00%	13,32%	11,68%	10,50%
	от 10 000 000	200 млн	<b>с капитализацией</b>	<b>14,16%</b>	<b>13,70%</b>	<b>12,15%</b>	<b>11,02%</b>
			ставка*	14,00%	13,32%	11,68%	10,50%

Пополнение доступно не позднее 30 дней до окончания срока депозита

## Начисление процентов

**Базовая ставка** — это минимальная гарантированная процентная ставка, которую банк устанавливает на момент открытия (продления) депозита и на условиях, действующих в момент открытия (продления) клиентом депозита, и по которой банк обязуется уплатить процент (% годовых) на полную сумму депозита при размещении до истечения его срока и без учёта дополнительных условий, предусмотренных договором, увеличивающих процентную ставку.

**Ставки с капитализацией процентов** округлены по правилам математического округления до двух знаков после запятой. Значение ставки для каждого конкретного депозита может незначительно отличаться от представленной расчётной величины и указывается при открытии депозита.

В случае досрочного расторжения депозита проценты начисляются, исходя из ставки 0,005% годовых.

Если при продлении депозита сумма стала меньше минимальной суммы вклада, проценты начисляются, исходя из ставки 0,01% годовых.

\*Процентные ставки указаны с учётом надбавки за пакет услуг. Если вы меняете или закрываете, итоговая процентная ставка меняется на базовую со следующего после смены/закрытия пакета услуг дня. Надбавка за пакет услуг применяется, только когда у клиента открыт Текущий счёт.

## Выплата процентов

**С капитализацией:** проценты начисляются ежемесячно и в последний календарный день месяца причисляются к сумме депозита, сумма депозита ежемесячно увеличивается. В день окончания срока депозита сумма депозита с накопленными процентами переводится на экспресс-счёт.

**Без капитализации:** проценты начисляются ежемесячно и в последний календарный день месяца и/или в день окончания срока депозита переводятся на экспресс-счёт. Сумма средств, внесённая при открытии депозита, не изменяется в течение срока депозита, и переводится на экспресс-счёт в день окончания срока.

## Пополнение или частичное снятие

**Пополнение:** возможно не позднее 30 дней до даты окончания срока депозита. Минимальная сумма пополнения — 5000 рублей.

Сумма на депозите в течение всего срока не должна превышать максимальную сумму депозита (за исключением начисленных процентов). Максимальная сумма депозита определяется при открытии вклада в соответствии с первоначальной суммой размещения на вкладе в день открытия.

**Частичное снятие:** возможно в пределах суммы неснижаемого остатка. Неснижаемый остаток определяется при открытии вклада в соответствии с первоначальной суммой размещения на вкладе в день открытия. Сумма неснижаемого остатка ежемесячно увеличивается на сумму начисленных процентов с даты открытия депозита по дату частичного снятия, и на сумму начисленных процентов по ставке вклада до востребования (0,005%) с даты открытия депозита по дату частичного снятия.

Если в результате частичного снятия сумма депозита становится меньше неснижаемого остатка, происходит досрочное расторжение депозита.

## Автоматическое продление срока депозита

Автоматическое продление не предусмотрено.



# Альфа-Вклад А-Клуб

с пополнением  
и частичным снятием



	СУММА ВКЛАДА	НЕСНИЖАЕМЫЙ ОСТАТОК	МАКС. СУММА ВКЛАДА	НАЧИСЛЕНИЕ %	92 ДНЯ	184 ДНЯ	276 ДНЕЙ	1 ГОД
					с капитализацией	ставка*	с капитализацией	ставка*
В рублях	300 000 — 999 999	300 тыс.	5 млн	с капитализацией	14,00%	13,38%	11,75%	10,37%
				ставка*	13,84%	13,02%	11,31%	9,91%
	1 000 000 — 4 999 999	1 млн.	15 млн	с капитализацией	14,00%	13,38%	11,75%	10,37%
				ставка*	13,84%	13,02%	11,31%	9,91%
	5 000 000 — 9 999 999	5 млн.	50 млн	с капитализацией	14,10%	13,58%	11,84%	10,47%
				ставка*	13,94%	13,21%	11,40%	10,00%
	от 10 000 000	10 млн.	200 млн	с капитализацией	14,10%	13,58%	11,84%	10,47%
				ставка*	13,94%	13,21%	11,40%	10,00%

Пополнение доступно не позднее 30 дней до окончания срока депозита

## Начисление процентов

**Базовая ставка** — это минимальная гарантированная процентная ставка, которую банк устанавливает на момент открытия (продления) депозита и на условиях, действующих в момент открытия (продления) клиентом депозита, и по которой банк обязуется уплатить процент (% годовых) на полную сумму депозита при размещении до истечения его срока и без учёта дополнительных условий, предусмотренных договором, увеличивающих процентную ставку.

**Ставки с капитализацией процентов** округлены по правилам математического округления до двух знаков после запятой. Значение ставки для каждого конкретного депозита может незначительно отличаться от представленной расчётной величины и указывается при открытии депозита.

В случае досрочного расторжения депозита проценты начисляются, исходя из ставки 0,005% годовых.

Если при продлении депозита сумма стала меньше минимальной суммы вклада, проценты начисляются, исходя из ставки 0,01% годовых.

\*Процентные ставки указаны с учётом надбавки за пакет услуг. Если вы меняете или закрываете, итоговая процентная ставка меняется на базовую со следующего после смены/закрытия пакета услуг дня. Надбавка за пакет услуг применяется, только когда у клиента открыт Текущий счёт.

## Выплата процентов

**С капитализацией:** проценты начисляются ежемесячно и в последний календарный день месяца причисляются к сумме депозита, сумма депозита ежемесячно увеличивается. В день окончания срока депозита сумма депозита с накопленными процентами переводится на экспресс-счёт.

Без капитализации: проценты начисляются ежемесячно и в последний календарный день месяца и/или в день окончания срока депозита переводятся на экспресс-счёт. Сумма средств, внесённая при открытии депозита, не изменяется в течение срока депозита, и переводится на экспресс-счёт в день окончания срока.

## Пополнение или частичное снятие

**Пополнение:** для срока 184 дня возможно не позднее 30 дней до даты окончания срока депозита; для срока 1 год возможно не позднее 60 дней до даты окончания срока депозита. Минимальная сумма пополнения - 500 юаней.

Сумма на депозите в течение всего срока не должна превышать максимальную сумму депозита (за исключением начисленных процентов). Максимальная сумма депозита определяется при открытии вклада в соответствии с первоначальной суммой размещения на вкладе в день открытия.

**Частичное снятие:** возможно в пределах суммы неснижаемого остатка. Неснижаемый остаток определяется при открытии вклада в соответствии с первоначальной суммой размещения на вкладе в день открытия. Сумма неснижаемого остатка ежемесячно увеличивается на сумму начисленных процентов с даты открытия депозита по дате частичного снятия, и на сумму начисленных процентов по ставке вклада до востребования (0,005%) с даты открытия депозита по дате частичного снятия.

Если в результате частичного снятия сумма депозита становится меньше неснижаемого остатка, происходит досрочное расторжение депозита.

## Автоматическое продление срока депозита

Автоматическое продление не предусмотрено.



# Альфа-Вклад А-Клуб

с пополнением  
и частичным снятием



СУММА ВКЛАДА	НЕСНИЖАЕМЫЙ ОСТАТОК	МАКС. СУММА ВКЛАДА	НАЧИСЛЕНИЕ %	184 ДНЯ	1 ГОД
50 000 — 499 999	50 тыс.	500 тыс.	<b>с капитализацией</b>	<b>2,31%</b>	<b>2,43%</b>
			ставка (базовая)	2,30%	2,40%
500 000 — 999 999	500 тыс.	5 млн	<b>с капитализацией</b>	<b>2,61%</b>	<b>2,73%</b>
			ставка (базовая)	2,60%	2,70%
<b>В китайских юанях<sup>1</sup></b> 1 000 000 — 9 999 999	1 млн.	10 млн	<b>с капитализацией</b>	<b>2,61%</b>	<b>2,73%</b>
			ставка (базовая)	2,60%	2,70%
от 10 000 000	10 млн.	100 млн	<b>с капитализацией</b>	<b>3,02%</b>	<b>3,56%</b>
			ставка (базовая)	3,00%	3,50%

Пополнение доступно не позднее кол -ва дней до окончания срока депозита	30 дней	60 дней
---	---------	---------

## Начисление процентов

**Базовая ставка** — это минимальная гарантированная процентная ставка, которую банк устанавливает на момент открытия (продления) депозита и на условиях, действующих в момент открытия (продления) клиентом депозита, и по которой банк обязуется уплатить процент (% годовых) на полную сумму депозита при размещении до истечения его срока и без учёта дополнительных условий, предусмотренных договором, увеличивающих процентную ставку.

**Ставки с капитализацией процентов** округлены по правилам математического округления до двух знаков после запятой. Значение ставки для каждого конкретного депозита может незначительно отличаться от представленной расчётной величины и указывается при открытии депозита.

В случае досрочного расторжения депозита проценты начисляются, исходя из ставки 0,005% годовых.

Если при продлении депозита сумма стала меньше минимальной суммы вклада, проценты начисляются, исходя из ставки 0,01% годовых.

## Выплата процентов

**С капитализацией:** проценты начисляются ежемесячно и в последний календарный день месяца причисляются к сумме депозита, сумма депозита ежемесячно увеличивается. В день окончания срока депозита сумма депозита с накопленными процентами переводится на экспресс-счёт.

Без капитализации: проценты начисляются ежемесячно и в последний календарный день месяца и/или в день окончания срока депозита переводятся на экспресс-счёт. Сумма средств, внесённая при открытии депозита, не изменяется в течение срока депозита, и переводится на экспресс-счёт в день окончания срока.

## Пополнение или частичное снятие

**Пополнение:** для срока 184 дня возможно не позднее 30 дней до даты окончания срока депозита; для срока 1 год возможно не позднее 60 дней до даты окончания срока депозита. Минимальная сумма пополнения - 500 юаней.

Сумма на депозите в течение всего срока не должна превышать максимальную сумму депозита (за исключением начисленных процентов). Максимальная сумма депозита определяется при открытии вклада в соответствии с первоначальной суммой размещения на вкладе в день открытия.

**Частичное снятие:** возможно в пределах суммы неснижаемого остатка. Неснижаемый остаток определяется при открытии вклада в соответствии с первоначальной суммой размещения на вкладе в день открытия. Сумма неснижаемого остатка ежемесячно увеличивается на сумму начисленных процентов с даты открытия депозита по дату частичного снятия, и на сумму начисленных процентов по ставке вклада до востребования (0,005%) с даты открытия депозита по дату частичного снятия.

Если в результате частичного снятия сумма депозита становится меньше неснижаемого остатка, происходит досрочное расторжение депозита.

## Автоматическое продление срока депозита

Автоматическое продление не предусмотрено.

<sup>1</sup> Информация об ограничениях счетов в иностранной валюте. Иностранную валюту, поступившую на счет:

- до 09.03.2023 можно получить в долларах США/евро в сумме совокупного остатка, но не более 10 000. Свыше 10 000 в рублях.
- с 09.03.2022 по 09.09.2022 можно получить в рублях по курсу ЦБ РФ.
- с 09.09.2022 можно получить в рублях по курсу Банка. [Подробнее](#)





# Минимальные гарантированные процентные ставки по вкладам

## Альфа-Вклад Максимальный, % годовых

СУММА ВКЛАДА, ₽	НАЧИСЛЕНИЕ %	92 дня	123 дня	184 дня	276 дней	1 год	550 дней	2 года	3 года	
В рублях	от 50 000	<b>с капитализацией</b>	<b>14,000</b>	<b>14,703</b>	<b>14,998</b>	<b>13,698</b>	<b>13,197</b>	<b>13,195</b>	<b>13,198</b>	<b>15,001</b>
		ставка (базовая)	13,840	14,440	14,550	13,110	12,460	12,100	11,770	12,450

## Альфа-Вклад без пополнения и частичного снятия, % годовых

СУММА ВКЛАДА	НАЧИСЛЕНИЕ %	92 дня	123 дня	184 дня	276 дней	1 год	550 дней	2 года	3 года	
В рублях	от 10 000	<b>с капитализацией</b>	<b>13,397</b>	<b>13,895</b>	<b>13,399</b>	<b>12,903</b>	<b>12,805</b>	<b>12,899</b>	<b>13,399</b>	<b>14,006</b>
		ставка	13,250	13,660	13,040	12,380	12,110	11,850	11,930	11,750
В китайских юанях	от 500	<b>с капитализацией</b>	<b>2,997</b>	-	<b>3,495</b>	<b>3,654</b>	<b>4,002</b>	<b>3,746</b>	<b>3,748</b>	<b>3,851</b>
		ставка	2,990	-	3,470	3,610	3,930	3,650	3,620	3,650

## Альфа-Вклад с пополнением, % годовых

СУММА ВКЛАДА	МАКС. СУММА	НАЧИСЛЕНИЕ %	92 дня	184 дня	276 дней	1 год
300 000 - 999 999	5 млн	<b>с капитализацией</b>	<b>13,397</b>	<b>13,304</b>	<b>10,897</b>	<b>10,296</b>
		ставка	13,250	12,950	10,520	9,840
1 000 000 - 4 999 999	15 млн	<b>с капитализацией</b>	<b>13,397</b>	<b>13,304</b>	<b>10,897</b>	<b>10,296</b>
		ставка	13,250	12,950	10,520	9,840
5 000 000 — 9 999 999	50 млн	<b>с капитализацией</b>	<b>13,499</b>	<b>13,399</b>	<b>11,004</b>	<b>10,406</b>
		ставка	13,350	13,040	10,620	9,940
От 10 000 000	200 млн	<b>с капитализацией</b>	<b>13,499</b>	<b>13,399</b>	<b>11,004</b>	<b>10,406</b>
		ставка	13,350	13,040	10,620	9,940

## Альфа-Вклад с пополнением и частичным снятием, % годовых

СУММА ВКЛАДА	МАКС. СУММА	НАЧИСЛЕНИЕ %	92 дня	184 дня	276 дней	1 год
300 000 - 999 999	5 млн	<b>с капитализацией</b>	<b>13,203</b>	<b>12,798</b>	<b>11,401</b>	<b>10,001</b>
		ставка	13,060	12,470	10,990	9,570
1 000 000 - 4 999 999	15 млн	<b>с капитализацией</b>	<b>13,203</b>	<b>12,798</b>	<b>11,401</b>	<b>10,001</b>
		ставка	13,060	12,470	10,990	9,570
5 000 000 — 9 999 999	50 млн	<b>с капитализацией</b>	<b>13,305</b>	<b>12,999</b>	<b>11,498</b>	<b>10,099</b>
		ставка	13,160	12,660	11,080	9,660
От 10 000 000	200 млн	<b>с капитализацией</b>	<b>13,305</b>	<b>12,999</b>	<b>11,498</b>	<b>10,099</b>
		ставка	13,160	12,660	11,080	9,660

**Минимальная гарантированная ставка** – это процентная ставка, определяющая минимальный доход, который клиент получит на сумму депозита при условии хранения денежных средств до истечения срока, без учёта условий, предусматривающих возможность изменения доходности депозита.

Минимальная гарантированная ставка рассчитана в соответствии с Указанием Банка России от 14.06.2022 N 6153-у. Расчёт выполнен исходя из предположения, что число дней в году равно 365.

Значения процентных ставок округлены по правилам математического округления до трёх знаков после запятой. Значение ставки для каждого конкретного депозита может незначительно отличаться от представленной расчётной величины и указывается при открытии депозита.



# Минимальные гарантированные процентные ставки по вкладам

## Альфа-Вклад А-Клуб без пополнения и снятия, % годовых

СУММА ВКЛАДА		НАЧИСЛЕНИЕ %	92 дня	123 дня	184 дня	276 ДНЕЙ	1 Год	550 ДНЕЙ	2 ГОДА	3 ГОДА
<b>В рублях</b>	от 20 000 000	<b>с капитализацией</b>	<b>14,369</b>	<b>15,003</b>	<b>15,498</b>	<b>14,200</b>	<b>13,803</b>	<b>14,005</b>	<b>14,004</b>	<b>15,001</b>
		ставка	14,200	14,730	15,020	13,570	13,000	12,780	12,410	12,450
<b>В евро</b>	от 300 000	<b>с капитализацией</b>	<b>0,010</b>	-	<b>0,010</b>	<b>0,010</b>	<b>0,010</b>	<b>0,010</b>	<b>0,010</b>	<b>0,010</b>
		ставка	0,010	-	0,010	0,010	0,010	0,010	0,010	0,010
<b>В дирхамах ОАЭ</b>	от 100 000	<b>с капитализацией</b>	<b>0,500</b>	-	<b>1,001</b>					
		ставка	0,500	-	1,000					

## Альфа-Вклад с пополнением и частичным снятием для клиентов А-Клуба, % годовых

СУММА ВКЛАДА		НЕСНИЖАЕМЫЙ ОСТАТОК	МАКС. СУММА	НАЧИСЛЕНИЕ %	184 дня	1 Год
<b>В китайских юанях</b>	50 000 - 499 999, 99	50 тыс	500 тыс	<b>с капитализацией</b>	<b>2,311</b>	<b>2,427</b>
				ставка	2,300	2,400
	500 000 - 999 999, 99	500 тыс	5 млн	<b>с капитализацией</b>	<b>2,614</b>	<b>2,734</b>
				ставка	2,600	2,700
	1 000 000 — 9 999 999, 99	1 млн	10 млн	<b>с капитализацией</b>	<b>2,614</b>	<b>2,734</b>
				ставка	2,600	2,700
	от 10 000 000	10 млн	100 млн	<b>с капитализацией</b>	<b>3,019</b>	<b>3,557</b>
				ставка	3,000	3,500

**Минимальная гарантированная ставка** – это процентная ставка, определяющая минимальный доход, который клиент получит на сумму депозита при условии хранения денежных средств до истечения срока, без учёта условий, предусматривающих возможность изменения доходности депозита.

Минимальная гарантированная ставка рассчитана в соответствии с Указанием Банка России от 14.06.2022 N 6153-у. Расчёт выполнен исходя из предположения, что число дней в году равно 365.

Значения процентных ставок округлены по правилам математического округления до трёх знаков после запятой. Значение ставки для каждого конкретного депозита может незначительно отличаться от представленной расчётной величины и указывается при открытии депозита.