

# ПОДАРКИ

14 ДЕКАБРЯ 2022 ГОДА № 282 (8930)



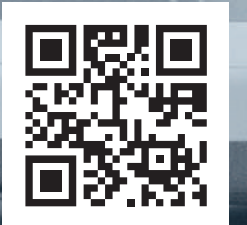


**ALROSA**  
DIAMONDS

ALROSADIAMONDS.RU

ООО «ЮГ «АЛРОСА», 214031, г. Смоленск, ул. Шкадова, д.2. ОГРН 1026701420613. Реклама









# Podnebesnaya & Podnebesny

PEARLS AND GEMS



Парные браслеты из коллекции "Облака"

## Ювелирный дом Поднебесных

Lotte Hotel Moscow  
Новинский бульвар, 8/2  
тел.: +7 (495) 518 76 10

Rixos Hotel Almaty  
пр. Сейфуллина, 506/99  
тел.: +7 (727) 354 73 10



наведите камеру  
телефона на  
QR-код





# Podnebesnaya & Podnebesny

PEARLS AND GEMS



Уникальное видение и исключительное мастерство







# CELEBRATE LOVE

with

CHAMOVSKIKH  
JEWELLERY HOUSE



г. Екатеринбург | КД «Тихвинь», ул. Сакко и Ванцетти, 99  
ТЦ «Покровский пассаж», ул. Розы Люксембург, 4

+7 800 234 99 22

chamovskikh.com

chamovskikh





## НОВОСТИ

## СЛЕДУЙ ЗА БЕЛЫМ КРОЛИКОМ



Шоколадные открытки с изображением героя сказки «Алиса в стране чудес», символа наступающего года

К Новому году у компании «Конфаэль» уже готовы четыре коллекции сладких подарков. Главным персонажем коллекции «Символ года» в этот раз стал белый кролик, напоминающий героя сказки «Алиса в стране чудес». Компанию ему составили веселые зайцы и кролики из белого, розового клубничного, оранжевого апельсинового и традиционных сортов шоколада.

Синяя коллекция «Морозный день» адресована тем, кто любит белую восточную халву с фисташками и мармелад, виноградный или черничный. В линейку конфет здесь добавлены «Черника и ваниль» и «Виноград и ваниль». В красную коллекцию «Предчувствие праздника» включена восточная халва с ярко-малиновыми прожилками, алые драже «Гречневые шарики» в молочном шоколаде, конфеты «Вишня и ваниль» и «Клубника и ваниль». Зеленая коллекция «Новогоднее настроение» с новым вкусом «Яблоко и ваниль» — для тех, кого завораживают елочные игрушки: наборы конфет в блестящих шарах, фигурный шоколад с декором, украшенные открытками и стикерами небольшие коробочки со сладостями и вложенные в сладкие подарки войлочные елочки с вышитыми на них оленями.

В наборе «С Новым годом» четыре вида драже: ананасовые цукаты в горьком шоколаде с золотистым декором, терпкая клюква в шоколаде с алым декором и черешня двух разновидностей, в горьком шоколаде и в сахаре. Дополнением к драже стали цукаты из апельсиновых корочек в горьком и белом шоколаде.

Яркие оттенки сладостей в коллекциях созданы при помощи натуральных добавок, полученных из ягод, фруктов, специй, трав: «Конфаэль» верна своему принципу делать шоколадные подарки только из природных и полезных для здоровья компонентов.



Шоколадные часы: настоящий часовой механизм с циферблатом из шоколада. В дополнение — ароматные конфеты ручной работы



## ПЕРВЫЙ В РОССИИ МУЗЕЙ ЧАСОВ



Часы, изготовленные в 1794 году фабрикой Петра Нордштейна, которая была учреждена указом Екатерины II

Компания AllTime совместно с фондом «Часовое наследие» при поддержке Национальной ассоциации часовщиков открыла первый в стране «Музей времени и часов». Он посвящен истории отечественного часового дела до революции, в советское время и в новейшей российской истории. Здесь можно увидеть часы, изготовленные в 1794 году фабрикой Петра Нордштейна, одним из первых в России часовых производств. Есть часы торговых домов Павла Буре, Генри Мозера, Вильяма Габу. Центральная часть музея посвящена продукции заводов «Полет», «Слава», «Ракета», «Восток», «Заря», «Чайка», «Молния», «Агат», ЗИМ, «Электроника». Экспозиция составлена из собраний ведущих российских коллекционеров. Проводятся групповые и индивидуальные экскурсии. Музей находится на третьем этаже флагманского московского магазина AllTime на улице Русаковской. Посещение бесплатное.

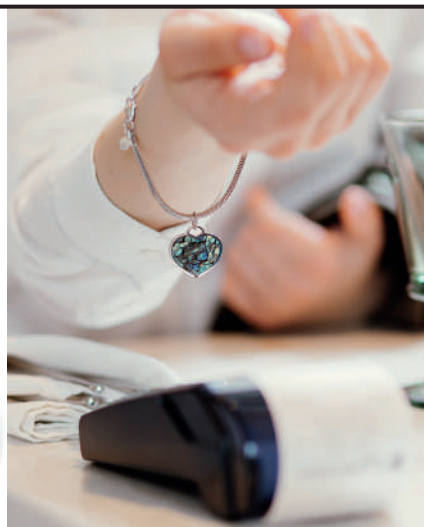
## ШАХЕРЕЗАДА НА ЛЬДУ



Татьяна Навка

## НОВЫЕ ТЕХНОЛОГИИ

Российский бренд Artpayments представляет не имеющие аналогов платежные аксессуары, результат совместной работы ювелиров и IT-специалистов. Ювелирные шармы и бегунки, выполненные из серебра и подолочных камней, могут играть роль платежной карты и при этом изящно дополнять модный образ. Привязать к аксессуару карту «Тинькофф» (эксклюзивного партнера проекта) можно в бутике бренда в ТЦ «Авиапарк».



С 24 декабря по 7 января во Дворце спорта «Мегаспорт» в Москве состоится премьера грандиозного новогоднего ледового представления компании Navka Show «История любви Шахерезады» — симбиоз фигурного катания, потрясающих декораций и спецэффектов. Специально для шоу создаются костюмы, видеопроекции и музыка. В главных ролях выступят звезды, многократные чемпионы России, Европы и мира, олимпийские чемпионы Татьяна Навка, Пётр Чернышёв, Камила Валиева, Виктория Синицина, Никита Кацалапов и Елизавета Туктамышева.



To celebrate  
the ones we love.



Разделите радость с теми, кого любите.

DE BEERS

A DIAMOND IS FOREVER

БРИЛЛИАНТЫ НАВСЕГДА

МОСКВА ПЕТРОВКА, 11 • +7 (926) 571 11 18



## НОВОСТИ

### РЕДКИЕ ОТТЕНКИ ЛЕГЕНДАРНОГО МЕХА



В рекламной кампании EMBA снялась актриса Анна Пескова



В России начались продажи знаменитого мехового бренда EMBA. «Мех всегда был и будет символом роскоши, потому что дарит ни с чем несравнимое ощущение комфорта и выглядит впечатляюще», — объясняет Елена Неворова свое решение привезти в Россию эту марку. Она много лет руководит салоном-бутиком Blackglama в ГУМе, и теперь EMBA тоже представлена в этом пространстве, хотя исторически бренды конкурировали. Оба создавали изделия из норки, но Blackglama делала основную ставку на темную, а EMBA, работавшая под эгидой Ассоциации селекционеров норки, специализировалась на редких оттенках: белый Jasmine, «металлический» Lutetia, бежевый Arcturus, синий Cerulean. Норку EMBA выбирали дома Schiaparelli и Dior, а Harry Winston использовал ее в рекламной кампании бриллиантов. Новая коллекция — это по-прежнему самые благородные и редкие оттенки. Из мехов — не только норка, но и соболь, рысь, каракуль.

### BVLGARI ЗАПУСКАЕТ СВЕТЛЯЧКОВ

В праздничной рекламной кампании «I Believe in Wonder» («Я верю в чудо») дом Bulgari предложил клиентам поддержать созданную брендом дополненную реальность. Чудо символизируют сверкающие в кадре «светлячки», которые создают магию праздника. Использование фронтальной камеры позволит пользователям «делиться чудесами», делая селфи с улыбкой: чем больше человек улыбается, тем больше светлячков появляется на экране. При съемке обычной камерой мир вокруг становится волшебным благодаря светлячкам, мерцающим в кадре и взаимодействующим с естественным движением руки. Публикуя этот контент в соцсетях и отмечая своих друзей, пользователи запускают бесконечную цепочку чудес. Цифровой опыт позволит поддержать сотрудничество Bulgari с организацией Save the Children: нынешний сезон этого проекта направлен на поддержку дошкольного образования в Замбии.



### ПОСВЯЩЕНИЕ БАЛЕТУ «ЩЕЛКУНЧИК»



Российский ювелирный бренд Parure Atelier представил капсульную коллекцию Waltz of Snowflakes («Вальс снежинок»), вдохновением для которой стал балет П.И. Чайковского «Щелкунчик». В ювелирную коллекцию вошли 7 изделий из белого золота с бриллиантами и аквамаринами. Особого внимания заслуживает искусно выполненная брошь, которая издавна похожа на снежинку, а при ближайшем рассмотрении оказывается балериной в тиаре и платье из прозрачных как лед бриллиантов.



### В ФОРМЕ МАТРЕШКИ



Бренд Korooff называют французской ювелирной маркой с русской душой. Ее коллекция Jolie Rouree, посвященная традиционной форме матрешки, пользуется большой популярностью перед Новым годом. В московский бутик марки приходят за игривыми кольцами, серьгами и браслетами из белого и розового золота — с узорными гравировками, с бриллиантами или с ювелирным лаком разных цветов. Украшения можно легко комбинировать между собой, носить их как дневные и как вечерние.





НАРУЧНЫЕ ЧАСЫ • ЮВЕЛИРНЫЕ УКРАШЕНИЯ • АКСЕССУАРЫ



[WWW.ALLTIME.RU](http://WWW.ALLTIME.RU)  
ДОСТАВКА ПО РОССИИ

МОСКВА • САНКТ-ПЕТЕРБУРГ • ВОЛГОГРАД • ВОРОНЕЖ • ЕКАТЕРИНБУРГ • ИРКУТСК • КАЗАНЬ  
КАЛИНИНГРАД • КРАСНОДАР • КРАСНОЯРСК • МУРМАНСК • НИЖНИЙ НОВГОРОД • НОВОСИБИРСК  
ОМСК • ПЕРМЬ • РОСТОВ-НА-ДОНУ • САМАРА • САРАТОВ • ТУЛА • УФА • ЧЕЛЯБИНСК



среда обитания

# ВСЁ В ДОМ

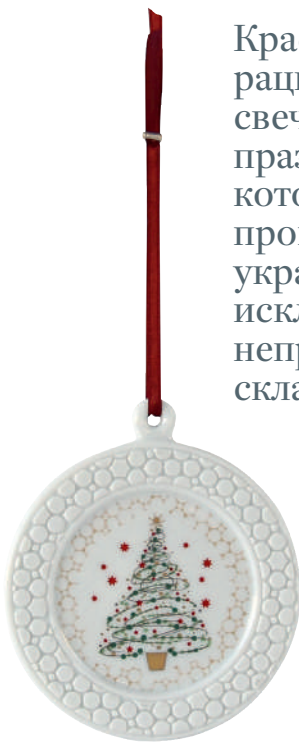
Красивое застолье требует соответствующих декораций. Скатерти, декоративные настольные фигурки, свечи и диффузоры, окутывающие дом ароматами праздника. Фарфоровая посуда, хрустальные бокалы, которые, кажется, сами просят наполнить их, чтобы произнести тост. Наборы для коктейлей. Елочные украшения, которые не обязательно подвешивать исключительно на елку — но повесить их куда-то непременно нужно. Так из мелочей постепенно складывается атмосфера уюта и волшебства.



Culti Milano,  
ароматический  
диффузор Gratia



Etrо, парфюмированная  
свеча Galatea



Bernardaud,  
украшение на елку



Vaccarat,  
декоративные  
елочки из хрусталя



Etrо, ароматический  
спрей для комнаты



Daum, скульптура «Обломки автомобиля»,  
для философствующих натур



Lalique, аквариум для 8 рыбок. В колбе из плексигласа свет играет на поверхности скульптур. Благодаря тонким подставкам из хрусталя кажется, что рыбки плывут по воздуху. Идеальный аквариум, не требующий ухода



Tsar, хрустальная масленка  
«Курочка»



Fendi, набор бармена,  
для домашнего  
использования



THG Paris,  
шкатулка для мелочей



Faberge, рюмка  
для водки из набора  
Russian Cut



Christofle, шейкер  
и бокал из барной  
коллекции Graphik



Faberge, хрустальная  
ваза Crown



Sieger by Furstenberg,  
ведро для охлаждения игристого  
вина/Дом Фарфора

Vaccarat, набор Narcourt  
из 12 фужеров  
и клетчатый платок,  
для шахматистов-  
гурманов



Baobab Collection,  
ароматический  
диффузор Pearls  
Black Pearls





РЕКЛАМА \*Высокоювелирные украшения \*Коллекция Тату ООО «ЛИЗА БОРЗАЯ», 121552, г. Москва, ул. Островная, д.2, этаж 5, офис 532, комната 21; ОГРН 1087746872256



LIZA BORZAYA  
HIGH JEWELRY

## GET INKED COLLECTION

WWW.LIZABORZAYA.COM

+7 916 150 34 55





## МОДА

# ОДЕТЬСЯ К ПРАЗДНИКУ

Время пышных вечерних платьев уходит в прошлое. Мода становится лояльнее, уютнее и мягче — но при этом не теряет блеска. Наоборот, его становится больше. Праздничным нарядом могут считаться вещи простого кроя, но необычных фактур. Серебристые и золотистые тона обеспечат торжественное настроение. меховые детали напомнят о том, что на дворе зима. Аксессуары вроде чехла для iPhone с карманчиком для AirPods или снова ставших модными сумочек-багетов могут стать прекрасным подарком.







Конфаэль  
ШОКОЛАД

# ШОКОЛАДНЫЙ КРОЛИК – СИМВОЛ ГОДА!

Шоколадные раскраски, скульптуры кроликов и зайцев из молочного, белого, горького и фруктового шоколада, конфеты ручной работы и фруктовый мармелад без сахара



Интернет-магазин:  
+7 (495) 739-95-95

[confaelshop.ru](http://confaelshop.ru)

Корпоративные заказы:  
+7 (495) 995-53-53

[confael.ru](http://confael.ru)

Горячая линия:  
8 800 600-53-53



## аксессуары

# ИНСТРУМЕНТЫ ВЛАСТИ

Власть воображения захватывает людей не меньше власти в традиционном смысле. Дерзкие и увлекательные эксперименты с формой и содержанием, выходящие за рамки традиционного представления о пишущих инструментах (их даже неловко называть словом «ручка») — это стиль Montegrappa. Драгоценные материалы, мастерство и яркие образы делают такие вещи предметом охоты коллекционеров. Знаменитый итальянский бренд теперь представлен в России эксклюзивно в бутиках Mercury.



*Viking.*  
Пишущий инструмент или скульптура? У фигурки, выполненной с максимальной детализацией, двигаются руки и корпус



Viking — одна из самых необычных ручек. И дело не только в обилии драгоценных материалов (она весит 525 г), а в конструкции и количестве механизмов: у фигурки могут двигаться руки и поворачиваться торс, отчего викинг кажется практически живым. Он продолжает серию удивительных по детализации и силе образа фигур, начатую в 2018-м моделью Samurai. Крылья на шлеме будто светятся благодаря эмали перламутрового цвета с ручной гравировкой, а доспехи, оружие, волосы и борода покрыты желтым и розовым золотом. Ограниченная серия и драгоценное оформление делают модель предметом охоты коллекционеров, ценителей прикладного искусства и просто любителей исторической тематики и поклонников поп-культуры. Тираж этих ручек, выполненных из серебра, лимитирован 121 экземпляром не случайно. Крупнейший из известных кораблей викингов — драккар, обнаруженный в 1997 году и получивший название «Роскильде б», составлял 121 фут в длину (37 метров). Это судно, созданное в XI веке, вмещало 100 членов экипажа, из них 80 гребцов. В виде драккара и создана упаковочная коробка из дуба.

Лимитированная серия Age of Discovery — это морской телескоп в миниатюре, изготовленный вручную из латуни и красного дерева. Материалы были выбраны с учетом исторической точности, а также их способности красиво стареть: чем чаще к ним прикасаются, тем более блестящими они становятся. Зажим выполнен в форме секстанта, на корпус нанесена карта первого кругосветного маршрута Магеллана.

Эпоха великих географических открытий (XV—XVII веков) всегда привлекала тех, кто интересовался мореплавателями, исследователями новых земель. Не только мужество и умение вести корабль обеспечило им путь к славе — важную роль сыграли навигационные инструменты, которым и посвящена эта серия.

Миниатюрный магнитный компас разработан компанией в сотрудничестве с инженерами Миланского политехнического университета. Внутри колпачка — первое устройство для поиска пути, когда-либо использовавшееся в инструментах Montegrappa. На противоположном торце ручки силуэт «Виктории» — единственного корабля, завершившего экспедицию Магеллана. Все эти детали призваны вдохновлять владельцев следовать своим собственным курсом.

*Hemingway The Adventurer.*  
Посвящение Хемингуэю, чья слава искателя приключений была равна славе писателя. На корпусе гравировка с мотивами сафари



*Monopoly.*  
К юбилею игры «Монополия», символа веселых семейных вечеров и детского воспоминания современных бизнесменов. Девиз «Ты живешь только раз», изображение пачки денег и игрового талисмана. Набор для игры прилагается



*Age of Discovery.*  
Посвящение эпохе великих морских открытий. На торце колпачка ручки из латуни и красного дерева — магнитный компас. Зажим в виде секстанта. Коробка как футляр навигационного прибора





# ИНГОССТРАХ

Просто быть уверенным



Ингосстрах — генеральный партнер  
Большого театра



украшения

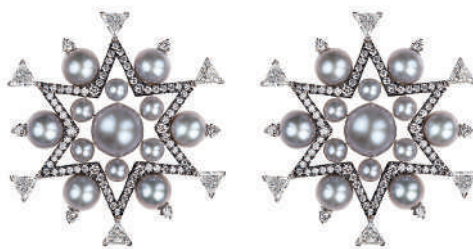
# НОВОГОДНЯЯ ЕЛКА

Под Новый год оживают сказки. Мы в который раз отправляемся на «Щелкунчика», покупаем блестящие игрушки и гирлянды, выбираем самую зеленую и пушистую елку, наряжаем ее и получаем удовольствие, как в детстве. Конфеты и печенье, орехи и мандарины, серебристая и золотистая фольга — всё идет в ход. Радостно видеть, что детское ощущение новогоднего волшебства не чуждо и ювелирам. Они стараются его передать тем, кто вырос, но не потерял чувства юмора и желания дарить подарки.

Liza Borzaya,  
серьги из коллекции  
Winter, бриллианты,  
демантоиды, горячая  
эмаль



Niko Koulis/ЦУМ,  
жемчуг, бриллианты



Parure Atelier,  
кольцо с желтым и белыми  
бриллиантами



Liza Borzaya, серьги с желтыми  
бриллиантами



Garrard, бриллиантовые серьги



Этот зимний праздник, как карнавал, предполагает самые невероятные, яркие, озорные украшения — и они будут выглядеть уместно

Liza Borzaya, брошь Sweetz  
в виде леденца-тростки



Graff Tribal  
Graff Gateway,  
бриллиантовые  
серьги



Liza Borzaya, кольцо «Щелкунчик»,  
золото, бриллианты, горячая эмаль

Korloff, кольца  
Saint-Petersbourg:  
белое золото  
с голубым агатом,  
розовое золото  
с красным кораллом



Chamovskikh,  
желтое золото, бриллианты



Ювелирный дом Поднебесных,  
серьги «Мегаполис»,  
аквамарин, бриллианты



Chopard High Jewellery,  
аквамарин,  
бриллианты

Korloff Jolie Pouree,  
белое золото,  
бриллианты



Liza Borzaya,  
белое и розовое золото,  
бриллианты



Parure Atelier, турмалин  
Параиба, бриллианты



Ювелирный дом Поднебесных,  
кольцо «Мегаполис»,  
турмалин Параиба, бриллианты





# украшения



Chopard,  
бриллиантовая  
подвеска



Stephen Webster,  
зеленый агат  
и кварц



Chopard  
Happy Diamonds,  
бриллианты



Bulgari Divas' Dream,  
малахит, бриллианты



Parure Atelier,  
morganite



Ele Karela/ЦУМ,  
подвеска с волком,  
малахит,  
бриллианты



Korloff  
Let Me Out,  
серьги в виде  
ажурных куполов



Freywille,  
кулон и кольцо  
«Посвящение  
Винсенту ван Гогу»,  
цветная эмаль



Ювелирный дом Поднебесных,  
пусеты «Звезды» с жемчугом  
Южных морей и бриллиантами



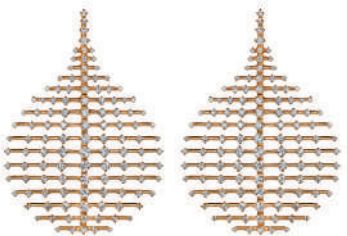
Fernando Jorge/ЦУМ,  
серьги в виде стилизованных  
веток



Mercury, изумруды



Bibi van der Velden/ЦУМ,  
кольцо в виде золотого  
крокодила



Fernando Jorge/ЦУМ, серьги в виде  
стилизованных куполов



Pasquale Bruni Giardini Segreti,  
серьги с морганитами  
и бриллиантами



Bulgari Divas' Dream,  
серьги с бриллиантами

Liza Borzaya,  
кольцо «Съешь меня»  
и серьги с подвесками  
из коллекций  
Sweetz и Winter.  
Ключик позволяет  
легко менять  
подвески или носить  
их как кулоны, продев  
через отверстие  
цепочку



Bulgari Divas'  
Dream, браслет-  
бэнгл, перламутр,  
бриллианты



Stephen Webster,  
браслет-бэнгл,  
опал, кварц



Chopard Happy Diamonds,  
кольцо с бриллиантами



Graff Night Moon, бриллиантовый браслет



Елочные украшения и сама елка—зеленая и пушистая. Блестящая мишура и коробки с подарками. Свежий снег и прозрачный, с холодным голубым оттенком лед, на котором играют блики солнца. Вечером—уютный камин с потрескивающим огнем, запахи корицы и печенья, от которого хочется немедленно откусить хоть кусочек. Леденцы самых разных цветов, Дед Мороз и Снегурочка, а где-то вдалеке слышен праздничный звон колоколов. Такая она—идеальная зима.



## бренды

# ВОЛШЕБСТВО И СИЯНИЕ

Специально к Новому году Alrosa Diamonds выпустила новую коллекцию, которая так и называется — New Year. Похоже, что этой зимой бриллианты засияют еще ярче: такое разнообразие огранок встречается вместе нечасто. Их сочетание делает драгоценности похожими одновременно и на природные, и на космические объекты. При всей классичности таких украшений это совершенно современный стиль и новое слово в ювелирном дизайне. А самое главное — они подходят к любому дресс-коду.

### АТМОСФЕРА ПРАЗДНИКА

Белоснежная линия украшений Alrosa Diamonds — это восхищение вечерней модой и теми особенными событиями, для которых объединяются таланты модельеров, художников, музыкантов и, конечно, ювелиров. Black tie, самый элегантный из всех дресс-кодов, объединяет участников вечера. Мужчины надевают смокинги и галстуки-бабочки, женщины — длинные платья, высокие каблуки и роскошные ювелирные украшения. Подобные формальности вовсе не ограничивают, а совсем наоборот — освобождают. Освобождают пространство для красоты и праздника. Атмосфера таких вечеров меняет реальность: повседневность отступает, приходит волшебство. В канун Нового года не обойтись без сказочных метаморфоз, как и без вечернего дресс-кода: именно с него начинаются магические преобразования. К тому же подобные события — веский повод блеснуть редкими драгоценностями. И хотя их выбор диктуется личными вкусами и пристрастиями, главными и беспроигрышными всегда будут классические белые бриллианты.

### ГЕОМЕТРИЧЕСКАЯ ИГРА

Особое место в новой коллекции Alrosa Diamonds занимает брошь с крупным бриллиантом в 10 карат, окруженным мозаикой из драгоценных камней разных размеров и огранок. Они закреплены под разными углами, что заставляет грани камней сверкать и искриться еще ярче. Брошь, похожая на ослепительное белое солнце, задает тон и стилистику остальным украшениям коллекции New Year.

Каждый предмет продолжает один и тот же условный, но выразительный сюжет. Разомкнутое кольцо в виде половины диска с бриллиантовым «ядром» в центре. Серьги и подвески точно так же состоят из бриллиантов всевозможных форм и конфигураций. Огранки лучших пропорций сплетаются в воздушные бриллиантовые венки. Их сложная фактура, сочетающая множество плоскостей, создает новую материю. Все основано на тонкой игре света и геометрических мотивов — кругов, углов, чистых безупречных линий. Бриллианты оправлены настолько искусно, что кажутся практически освобожденными от закрепки: мы видим камни, которые как будто ничто не держит, они словно застыли в воздухе. Свет проникает со всех сторон, придавая украшениям сказочный и немного космический характер.

### ВСЯ ГАММА ОГРАНОК

Разнообразие огранок и тонкая работа с ними — в этом сама суть коллекции. Все формы идут в ход: классическая круглая с 57 гранями, овальная, «маркиз» (похожая на рисунок губ, сложенных в улыбку), «груша» (подобная капле). Неожиданным стало решение дизайнеров дополнить современные формы старинной огранкой «роза». В отличие от классической круглой огранки, «роза» не имеет павильона (нижней конусообразной части) — у нее более плоская форма.

«Роза» очаровательна: она не блестит, а мерцает, как свеча в антикварном зеркале. Она привносит в геометрию романтизм и подчеркивает элегантную современность контрастирующих огранок, их совершенные формы и блеск. Старое становится новым, напоминая о традициях. Архитектура украшений проста, но воплощена с помощью сложного бриллиантового языка.



Серьги New Year, белое золото и бриллианты огранок круг, маркиз, груша, роза



Кольцо New Year, белое золото, бриллианты огранок круг, овал, маркиз, груша, роза общим весом 6,73 кт, центральный бриллиант 1,5 кт



Серьги New Year, белое золото и бриллианты огранок круг, овал, маркиз, груша, роза



## бренды



Серьги New Year, белое золото и бриллианты огранок круг, маркиз, груша, роза общим весом 9,76 кт



Пусеты с бриллиантами (4,60 кт) из коллекции New Year отсылают к абрису новогодней елки, украшенной сверкающим шаром



Подвижные серьги-водопады с бриллиантами различных огранок общим весом 6,30 кт, коллекция New Year



Выдающаяся брошь из коллекции New Year, белое золото и бриллианты огранок круг, маркиз, груша, овал, роза, центральный бриллиант 10 кт



### ОТРАЖАЮЩИЕ СВЕТ

Бриллианты ценят за их способность удивительным образом отражать свет и создавать роскошную игру бликов. Их считают самыми дорогими и востребованными драгоценными камнями для ювелирных изделий. Качество и красота бриллианта определяются его чистотой, цветом, весом и огранкой. Эти характеристики определяются с помощью геммологической экспертизы и фиксируются в сертификате.

Бриллианты чистой воды, то есть прозрачные, не имеющие никаких включений, встречаются крайне редко и высоко ценятся на ювелирном рынке. Правильность пропорций, качество полировки и симметрия граней бриллианта влияют на его способность преломлять свет, и от этого зависит его сияние. В зависимости от особенностей кристалла подбирается форма для будущего бриллианта.

Бриллианты в украшениях делятся на три категории: мелкие (до 0,29 кт), средние (от 0,30 до 0,99 кт) и крупные (от 1 карата). Вес камня не говорит напрямую о его размере — на размер влияет выбранная форма огранки. Два бриллианта одинакового веса могут внешне кардинально различаться друг от друга при выборе — а выбор всегда за тем, кто влюбляется в драгоценный камень.

Пусеты — самые универсальные серьги с бриллиантами



Схожие на первый взгляд кольца с солирующим бриллиантом могут иметь разные версии





# БОЛЬШЕ ЧЕМ РАБОТА

## бренды

Что важнее для ювелирного дома — качество драгоценных камней или дизайнерские идеи? Ксения Поднебесная, глава и креативный директор семейного ювелирного дома «Podnebesnaya & Podnebesny. Pearls and gems», уверена, что важнее всего — люди, разделяющие ценности компании. О своей мануфактуре в Москве и об уникальной команде профессионалов, которую она собрала, рассказывает сама Ксения. «Украшения вашей мечты делают лучшие руки страны», — говорит она своим клиентам.



Страховочный элемент (замок) на колье «Капли» ювелирного дома Поднебесных



Создание колье «Капли» с сапфирами и бриллиантами из коллекции высокого ювелирного искусства. Ювелирный дом Поднебесных

### ОТ ЖЕМЧУГА К ЦВЕТНЫМ КАМНЯМ

Все началось с большой любви к морскому культивированному жемчугу, с которым я познакомилась в период жизни в Японии. Получив колоссальные знания и опыт в стране, где зародилась жемчужная культура, я захотела поделиться этой красотой с другими. Мой брат Илья и мама Татьяна Николаевна поддержали меня. Вместе мы начали творить историю нашего семейного ювелирного дома, став пионерами в сфере создания и продажи украшений с коллекционным жемчугом в России. В 2014 году «Дом жемчуга Ксении Поднебесной» был принят в состав Японской ассоциации экспортеров жемчуга (Japan Pearl Exporters' Association), став единственной иностранной компанией в этой организации.

В том же году в нашем ювелирном доме при активном участии Ильи Поднебесного стало развиваться направление цветных камней. Используя лучшие образцы минералов, мы сразу поставили перед собой задачу создавать для украшений такую оправу, которая соответствовала бы уровню драгоценной вставки. Так начался поиск достойных ювелиров, которые смогли бы разделить наши ценности и наше эстетическое видение. В результате мы собрали вокруг себя уникальную команду профессионалов и единомышленников, стремящихся к возрождению великих ювелирных традиций России.

### МАНУФАКТУРА В МОСКВЕ

Руками талантливейших мастеров на нашей собственной мануфактуре в Москве создаются шедевры. Мы применяем стандарты качества, которые порой превосходят требования мировых ювелирных марок. Эти технологические правила соблюдаются и при создании образцов высокого ювелирного искусства, и в базовых коллекциях дома.

Любой мастер нашей мануфактуры является ювелиром высшей квалификации. Все претенденты проходят серьезную переподготовку у наших старших ювелиров, и вынуждена заметить — не всегда успешно. С нами остаются только лучшие — те, кто обладает высочайшим мастерством и лояльностью к компании. Что я вкладываю в это, казалось бы, безликое выражение «лояльность»? Безграничное желание работать именно в семейном ювелирном доме Поднебесных. Способность решать сложнейшие технологические задачи в кратчайшие сроки, виртуозно воплощать мои самые смелые дизайнерские идеи, превращая ювелирную фантазию в осязаемое и осязаемое. Это зачастую требует крайнего напряжения сил — но только так и возможно полностью реализовать себя творчески. Я знаю, что каждый мастер осознает свою причастность к подлинно красивой истории, в которой есть и его личный вклад.

Благодаря вкладу Ильи Поднебесного мы создали при мануфактуре собственную ограниченную лабораторию, где работаем с камнями классических и фантазийных форм. Отмечу, что при огранке мы не гонимся за повышением каратности в ущерб качеству. Поэтому все наши образцы отличаются редкой цветно-



Серьги и кольцо из ансамбля «Пламенеющая готика», бирманская шпинель, турмалин Параиба, бриллианты, золото



Кольцо из комплекта «Одуванчик», жемчуг Южных морей, сапфиры, бриллианты, золото

Кольцо из коллекции «Семь», жемчуг Таити, бриллианты, золото



Кольцо «Пудра» из коллекции Spheres, жемчуг Таити, пресноводный жемчуг, гранаты малайя, бриллианты, золото





## бренды



стью и насыщенностью, потрясающей чистотой и игрой света. Наши огранщики знают, как раскрыть внутренний потенциал, выявить достоинства камней и позволить им сиять.

### СЕКРЕТЫ ЗАКРЕПКИ

Особый предмет нашей гордости — найденные мастерами секреты закрепки камней. Так, фирменным стилем украшений Поднебесных являются высоко поднятые открытые бриллианты, создающие визуальный эффект парения. Крошечные, зеркально отполированные лунки под бриллиантами создают уникальный боковой вид украшения, усиливая ощущение «воздушности» и добавляя выразительности лицевой стороне.

Каждый ювелир-профессионал знает, как сложно бывает подступить к закрепке центрального камня, особенно когда речь идет об изумрудах или турмалинах Параиба. В момент крепления солирующих драгоценных камней мастер испытывает колоссальное эмоциональное напряжение! Ведь должна быть соблюдена тончайшая грань достаточного, но не избыточного давления на материал, поскольку риск скола существует всегда. И чтобы избежать этого, мастер должен войти в состояние спокойной сосредоточенности, схожее с медитацией. Подобный опыт нарабатывается десятилетиями. И я счастлива вести за собой такую уникальную команду специалистов.

### ЛИЦО И ИЗНАНКА

При создании абсолютно всех украшений мы требуем от мастеров максимального внимания к мельчайшим деталям, поэтому работы проводятся только через линзы микроскопов. В наших украшениях отсутствуют «внутренние швы». Это значит, что «изнанка» не уступает «лицу» по тонкости исполнения и уровню глянца. Подпайка или оборотная сторона наших украшений сама по себе — арт-объект: это тончайшее золотое кружево. Труднодоступные поверхности украшений обрабатываются до зеркального эффекта многочасовой ручной полировкой. Наши драгоценности не боятся объектива макросъемки и не нуждаются в ретуши на фотоснимках. Но реальное украшение в ваших руках превзойдет впечатление, производимое фотографией.



1. Кольцо, турмалин Параиба, бриллианты, золото

2. Кольцо, турмалин Параиба, бриллианты, золото

3. Браслет «Рождество», изумруды, рубины, бриллианты, золото

4. Серьги, полихромный турмалин, шпинель, бриллианты, золото

5. Кольцо из коллекции «Князь Миш-Миш», шпинель, бриллианты, золото

6. Серьги, жемчуг Конк, бриллианты, золото

7. Серьги и кольцо «Любовь» из коллекции «Семь», жемчуг Южных морей, шпинель, бриллианты, золото

### ЭСТЕТИКА МЕХАНИЗМОВ

Гармония эстетического и функционального — еще одна ценность, которую проповедует ювелирный дом Поднебесных. Украшения на всех этапах создаются с максимальным вниманием к принципам эргономичности и сбалансированности — от эскиза и 3D-моделирования до финальной обработки. В том числе именно поэтому наши украшения не хочется снимать. На построение новой модели украшения, претендующей оказаться в базовой коллекции, уходят недели, а иногда и месяцы работы. Фурнитура — одно из сложнейших направлений в ювелирном деле. На мировом рынке единицы брендов обладают своими красивыми и, самое главное, отлаженными механизмами. При разработке фурнитуры мы проводим десятки и даже сотни экспериментов и 3D-построений, поэтому каждый новый механизм не имеет аналогов. Я считаю, это наша победа. Приведу пару примеров.

Фурнитура, замыкающая собой жемчужные ожерелья, создается на базе логотипа бренда — ангельских крыльев, обнимающих жемчужину. Это сложный механизм со встроенными золотыми пружинами, соединивший в себе красоту и многофункциональность. Особое внимание мы уделяем потайным страховочным элементам. Зачастую затраты времени на изготовление подобного замка эквивалентны времени создания полноценного ювелирного украшения. Мы не позволяем себе встраивать однажды созданный механизм ко всем без исключения моделям, что не является редкостью даже для знаменитых компаний.

Если вы познакомитесь с нашими украшениями поближе, примерите и внимательно рассмотрите их, вы сделаете выбор в пользу ювелирного дома Поднебесных. Наши драгоценности никогда не находятся в случайных руках — только в руках настоящих ценителей ювелирного искусства. И, безусловно, мы несказанно рады, когда даже самые требовательные клиенты со временем превращаются из случайных гостей в близких друзей семьи.

### КРЫЛЬЯ КАК СИМВОЛ

Предвосхищая частый вопрос наших клиентов «будут ли на украшениях ваши крылья?», отвечаю: да, все украшения дома сопровождаются нашим фирменным знаком. Мы верим в то, что это светлый оберегающий символ, и своим отношением к семейному делу стремимся соответствовать этому прекрасному образу.

Вспоминая сложный путь становления мануфактуры, зная, какие красивые и талантливые люди каждый день трудятся на ней, я не перестаю повторять нашим клиентам: «Лучшие руки страны изготавливают украшения вашей мечты». И я уверена, что наши творения не приобретают, а обретают, как истинную любовь, дружбу и доверие.





## бренды

# ВОКРУГ КАМНЕЙ

Визитная карточка бренда Chamovskikh — эксклюзивные украшения с драгоценными камнями наивысших характеристик. Премиальный уровень бесцветных и фантазийных бриллиантов, изумрудов, рубинов, сапфиров, жемчуга, а также самоцветов коллекционного статуса подтверждают сертификаты ведущих геммологических лабораторий мира. Компания обладает одним из самых крупных в России банком камней. Поэтому больше половины всех украшений разрабатывается по индивидуальным заказам.

### ВОПЛОЩЕНИЕ МЕЧТЫ

○ ○ ○

75% дорогих украшений изготавливается по индивидуальным заказам — с определенными драгоценными камнями, уникальной эстетикой и возможностью трансформации. При этом весь процесс остается абсолютно открытым и прозрачным для клиента. Можно сделать заявку художникам фабрики — и штат дизайнеров подберет идеальный вариант эскизов и воплотит любые идеи. Как вариант — можно не только заказать украшение, но и подарить сертификат на его создание.



Серьги «Астерия» с желтыми и бесцветными бриллиантами, белое золото

Символ года: настольная скульптура «Мудрый кролик», коньячные бриллианты, сапфир, золочение, серебро, нефрит, долерит



Chamovskikh Jewellery House.

Украшения с редкими спессартинами, или оранжевыми гранатами, как правило, выполняются в единственном экземпляре



Пусеты с рубинами и бриллиантами, белое золото

«В наших украшениях — драгоценные и полудрагоценные камни инвестиционного качества. Используем только бесцветные (D-F) бриллианты, с чистотой IF-VVC, без внутренних включений и примесей. Или бриллианты с настолько мелкими включениями, что они едва различимы геммологами при десятикратном увеличении. Заводская огранка наших камней — excellent, поэтому бриллианты сверкают всеми гранями. Изумруды, сапфиры и рубины — класса collection, самоцветы — класса luxe, top colour. Каждый драгоценный камень сертифицирован международными геммологическими лабораториями», — рассказывает основатель и глава ювелирного дома Александр Чамовских, председатель Гильдии ювелиров Урала.

Он создал производство полного цикла и лично контролирует все его этапы: от добычи камней до финишной полировки. На производственной площадке в Екатеринбурге работают 150 человек. Многие ювелиры — представители художественных династий.

У Chamovskikh уже больше 70 наград международных профессиональных конкурсов. За два года компания получила четыре патента на собственные технологические разработки. Особенности стиля — украшения с возможностью трансформации: запатентованные механизмы позволяют носить одну вещь в различных комбинациях.



## бренды



Колье с бриллиантами и спессартинами, белое золото

Кольцо-трансформер «София» с бриллиантами, белое золото

Пусеты Classic с бриллиантами, белое золото

Кольцо Classic с бриллиантами, белое золото



Кольцо с рубином и бриллиантами, белое золото



Браслет Classic с бриллиантами, белое золото



Кольцо-трансформер «Великая Держава», изумруды, бриллианты, белое золото  
Серьги с изумрудами и бриллиантами, белое золото  
Кольцо «Таисия», бриллианты, белое золото

Дарить можно не только драгоценности, но и сертификат на их создание



Настольная скульптура «Семейство кроликов», сапфиры, яшма, долерит

Банк камней, и без того один из самых больших в России, регулярно пополняется новыми экземплярами. Каждый из них может стать сердцем украшения, разработанного по индивидуальному эскизу. Драгоценности Chamovskikh находятся в ювелирных шкатулках Анны Нетребко, Леонида Агутина, Стивена Сигала, Филиппа Киркорова, Ильи Резника и даже великой княгини Марии Владимировны Романовой. «В производстве мы используем российское золото, бриллианты тоже на 50% российские, так что проблем с поставками у нашего бренда нет. Цветные драгоценные камни и самоцветы у нас со всего мира, но и их дефицита мы не испытываем: у ювелирного дома есть запас, который обеспечит наши потребности на пять лет, — уверяет Александр Чамовских. — Мы остаемся верны нашим принципам: создавать эксклюзивные произведения ювелирного искусства с драгоценными камнями превосходных характеристик. Всегда найдется покупатель, способный оценить их высокий художественный и инвестиционный потенциал».



Пусеты Classic с рубинами и бриллиантами, белое золото



бренды

# АЛИСА В СТРАНЕ ЧУДЕС

Лаконичный дизайн и драгоценные камни высокого качества — неизменная классика украшений Mercury. Для каждого из них геммологи отбирают лучшие экземпляры, а мастерство ювелиров превращает их в уникальные драгоценности. Этой зимой бренд Mercury готов к особому списку пожеланий — он собрал коллекцию украшений с драгоценными камнями редчайших качеств, будь то размер, чистота или цвет. Глядя на нее, вполне можно почувствовать себя героиней сказки Льюиса Кэролла.



Центральный бриллиант исключительных качеств: вес более 10,5 кт, цвет D, triple exelent (идеальный показатель полировки, симметрии и огранки)

Кольцо с бриллиантами и уникальным центральным сапфиром из Шри-Ланки в 39 карат



Серьги с бриллиантами идеальных характеристик: цвет D, чистота IF; в каждой серьге — 1 кт в верхней части, 3 кт в нижней

Одно из примечательных украшений предновогодней коллекции Mercury — кольцо из белого золота с бриллиантами огранки «ашер». Это одна из разновидностей квадратных огранок, представляющая собой вариацию форм «изумруд» и «радиант», только у «ашера» все стороны равны. Отличительная черта этой огранки — большое количество ярусов и граней в короне (верхней части) бриллианта. Такой подход к природному материалу требует от огранщика выбора чистоты не ниже VS2. В этом кольце цвет и чистота всех бриллиантов — D-G/IF-VVS, это камни высочайшего качества, каждый из которых имеет свой собственный сертификат.

В бриллиантовых серьгах-каплях использованы тоже бриллианты идеальных характеристик: цвет D, чистота IF. Это камни Туре II A, которые содержат минимальное количество посторонних примесей и по химическому составу являются самыми чистыми и максимально бесцветными.

Уникальны и два кольца с солирующими центральными бриллиантами: круглым, весом более 10,5 карата (цвет D), и огранки «изумруд» весом 10 карат (цвет G, чистота VS).

Вызывает восхищение кольцо из белого золота с бриллиантами и огромным центральным сапфиром в 39 карат. Чтобы получить ограненный камень такого веса, необработанный сапфир должен весить 90–100 карат, что само по себе поражает воображение. Такой камень был найден на Шри-Ланке. Он не подвергался термической обработке, его уникальный цвет создан самой природой.



Центральный бриллиант огранки «изумруд» весом 10 кт

Браслет с бриллиантами весом в 1 кт каждый; на каждый камень есть свой собственный сертификат GIA



Колье с бриллиантами квадратной огранки «ашер»; цвет и чистота всех камней — D-G/IF-VVS. Работа по сборке заняла несколько сотен часов из-за особого ромбовидного положения бриллиантов



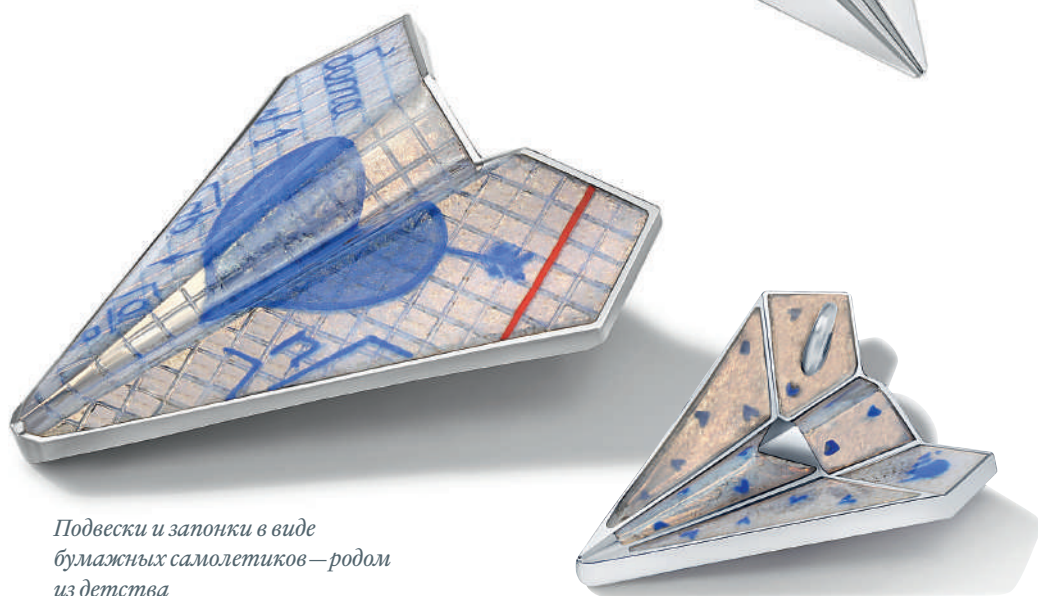
Кулон из белого золота с бриллиантами и рубеллитом выдающегося размера — 33 карата



# ЛЕТИ ЛЕГКО



Liza Vorzaya запустила самолетики — в буквальном смысле. Она представила коллекцию подвесок и запонок, при взгляде на которую вспоминается школьное детство, беззаботность, мелкие шалости и большие мечты. Самолетики могут быть выполнены по заказу из золота — гладкого или с бриллиантовым паве. Но наиболее аутентично выглядят экземпляры в технике горячей цветной эмали. На них можно нанести практически любой рисунок.



Подвески и запонок в виде бумажных самолетиков — родом из детства

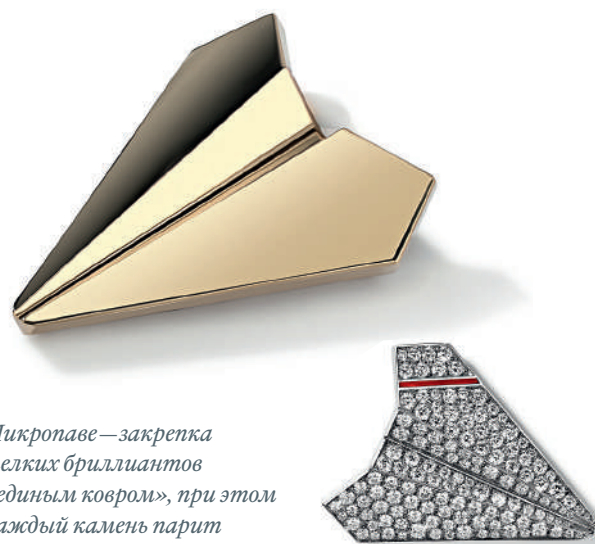


«Изначально я размышляла над коллекцией, в которой можно показать все возможности горячей эмали. Где одними камнями не обойтись, где требуется роспись, художественная составляющая, — рассказывает основательница марки Liza Vorzaya Елизавета Борзунова. — Очень хотела что-то расписать «под газету». Эта идея крутилась в голове, но финального воплощения не получала. А потом пришел он: знакомый с детства легкий и забавный бумажный самолетик. Он вызывает улыбку, теплые воспоминания, мечты о полете. Сколько важных посланий доставил он во время уроков и на переменах в школе, сколько секретов в дворовых играх, сколько раз участвовал в летних соревнованиях дома и на улице! Главное, что он всегда был под рукой: из любой тетрадки, из любой газеты его можно сложить в считанные минуты. Наши ювелирные самолетики, конечно, занимают чуть больше времени в производстве — от 110 до 144 дней. Но надеюсь, что радости принесут не меньше, чем те, что родом из детства».

При изготовлении украшений Liza Vorzaya используется сложная палитра техник, доступная не каждому крупному ювелирному дому. Для этой коллекции было задействовано не меньше шести мастеров из совершенно разных направлений ювелирного дела. Используются техники микропаве (закрепка бриллиантов разного размера «единым ковром», заключенная в строгие формы, каждый бриллиант при рассмотрении под увеличением парит на тончайших золотых «лапках») и гильоше (старинная сложнейшая техника гравировки, которая создает красивые переливы под горячей эмалью). Уникальные мастера росписи по эмали, которых Лиза разыскала на просторах страны, создают сложные реалистичные сюжеты под микроскопом. В коллекции «Бумажные самолетики» возможна любая персонализация — мастера могут нанести рисунок, написать любовное послание на крыле самолета, нарисовать портрет на эмалевых самолетиках или сделать лазерную гравировку на золотых.



Идею «расписать что-то как газету» Елизавета Борзунова вынашивала уже давно и выбрала для этого технику горячей эмали



Микропаве — закрепка мелких бриллиантов «единым ковром», при этом каждый камень парит на «лапках» из золота



## КОЛЛЕКЦИИ

# В ПАРНОМ СТИЛЕ

Прошли те строгие времена, когда мужские украшения ограничивались лишь обручальным кольцом и запонками. Мода стала более лояльной к сильному полу, и вот уже мужчины не стесняются делать себе ювелирные подарки и с удовольствием их носить. Зная об этом, британская компания De Beers выпустила свою первую коллекцию для джентльменов. В нее вошли кольца, браслеты и подвески-жетоны в белом золоте с бриллиантами или в черном титане со вставками из розового золота.



Подвески и браслеты De Beers RVL будут уместно смотреться и на мужчинах, и на женщинах. А можно носить украшения как парные, вдвоем — в качестве символов любви и привязанности

Первая мужская коллекция от De Beers Diamond Jewellers получила название RVL. Произносится как «ar-vee-el»: по аналогии со словом reveal, означающим «раскрыть». Это не случайно: украшения RVL призваны помочь мужчинам не только сделать образ интереснее, но и чуть больше рассказать миру о себе, раскрыться. Считается, что золото, бриллианты и «брутальный» титан намекают на финансовую состоятельность и смелость. Украшения сочетаются с любым гардеробом, будь то костюм, косуха с джинсами или худи с джоггерами. Причем «с любым» — это значит, что и с женским: ювелиры De Beers Diamond Jewellers грамотно работают с понятием «унисекс». Поэтому браслет или подвеску RVL может одолжить у своего мужчины его подруга. А можно купить одинаковые украшения и носить их как парные, вдвоем — в качестве символов любви и привязанности.

## Украшения De Beers RVL сочетаются с любым гардеробом, будь то костюм или косуха с джинсами

Обратите внимание на интересную деталь: у каждого изделия есть «секретный код» — в вогнутых линиях бриллиантов, как будто «по срезу» украшений, зашифрованы очертания букв D и B, инициалов De Beers.

С 1888 года De Beers создает ювелирные изделия, которые помогают придать еще больше торжественности самым знаковым событиям в жизни его клиентов. Опыт, накопленный за более чем 130 лет, воплощается в дизайне каждого отдельного украшения.

Специалисты De Beers вручную отбирают каждый бриллиант, который должен обладать внутренним огнем, жизнью и светом. Каждый камень весом более 0,20 карат получает микроскопический оттиск (De Beers Marque) и заносится в международный реестр бриллиантов De Beers. Таким образом, компания гарантирует подлинное качество бриллиантов, их природное происхождение и отвечает за то, что они не были замешаны в конфликтных ситуациях.

Интересная деталь: в вогнутых линиях бриллиантов зашифрованы очертания букв D и B, инициалов De Beers

В коллекцию RVL вошли кольца, браслеты и подвески-жетоны в белом золоте с бриллиантами и в черном титане со вставками из розового золота





МАГАЗИНЫ

# ВЗАИМНЫЕ ДАРЫ

В ювелирно-часовой сети AllTime перед праздниками особенно многолюдно. В огромном трехэтажном магазине на Русаковской улице в Москве и в магазине на Петровском бульваре мужчины и женщины приглядывают подарки друг другу. Активизируются и онлайн-продажи. Еще бы: в сети представлено 250 марок часов и ювелирных украшений. Выбрать из такого многообразия непросто. Поэтому мы решили показать здесь часы и украшения «по сезону»: в классическом стиле и зимней цветовой гамме.



На женской руке кольца Platika и классические часы Cuervo у Sobrinos на браслете с миланским плетением, на мужской руке часы Cuervo у Sobrinos в стиле ар-деко



Часы Norqain, швейцарская механика: для нее — перламутр и бриллианты, для него — спортивный стиль

Одних только моделей часов в AllTime более 17 тысяч: это и люксовые бренды, и марки средней ценовой категории. Здесь же представлена большая коллекция украшений ювелирных домов, российских и зарубежных. Среди отечественных брендов обращают на себя внимание ArtAuro, Арт-Модерн, «Империял», «Мастер Бриллиант», Platika, Kabarovsky, Maxim Demidov.

Что касается часов, то один из самых необычных брендов — Cuervo у Sobrinos, который в этом году отметил 140 лет. Его родина — Куба, а производство находится в Швейцарии, в кантоне Юра. Сочетание культурных кодов делает эти часы особенными: по-швейцарски качественными и по-латиноамерикански харизматичными. Cuervo у Sobrinos выпускает модели исключительно с механизмами швейцарского производства — с ручным заводом, автоматическими и кварцевыми.

Швейцарский бренд Norqain в последнее время стал особенно популярным среди ценителей часов. Это независимая семейная компания, которая гордится тем, что производит только механические часы — таких брендов на рынке осталось немного. Каждую модель собирают вручную и проверяют несколько дней на точность хода, функциональность и выносливость.

Количество механических моделей составляет 95% от всех часов Titoni. Раньше компания собирала часовые механизмы из готовых деталей, но в честь своего 100-летия Titoni создала T10 — свой собственный калибр, ведь именно наличием собственных механизмов мануфактуры отличаются от большинства часовых компаний.



«Империял»

ArtAuro

«Арт-Модерн»

«Арт-Модерн»

ArtAuro

Platika

Vesna



Швейцарские часы Titoni с автоподзаводом — отличный вариант на каждый день для женщин и для мужчин





## КОСМЕТИКА

С НОГ  
ДО ГОЛОВЫ

## ДЛЯ ЛИЦА

*ReVive Intensite Volumizing Serum  
Ultime Targeted Skin Filler/Рив Гош,  
интенсивная сыворотка-филлер  
из коллекции средств для борьбы с  
серьезными признаками старения.*

*ReVive Moisturizing Renewal Lotion  
Nightly Dual Action Retexturiser/  
Рив Гош, увлажняющий лосьон  
с технологией биообновления  
и смесью двух кислот для мягкого  
отшелушивания.*

*Cle de Peau Beaute Synactif/ЦУМ,  
дневная увлажняющая эмульсия с  
тающей текстурой. Запатентован-  
ный комплекс Purifying Beautifier  
выравнивает микрорельеф, освет-  
ляет и придает сияние коже.*

*Declare/ЦУМ, сыворотка-актива-  
тор коллагена и эластина. Придает  
сияние даже обезвоженной коже.  
В составе — два вида гиалуроновой  
кислоты, экстракты анигозантоса  
и ягод каму-каму.*

*Guerlain Abeille Royale/ЦУМ, улуч-  
шенное легкое омолаживающее  
масло на основе природных свойств  
меда и маточного молочка. Глубоко  
питает и разглаживает.*

*Thalgo Source Marine Hydrating  
Cooling Gel-Cream/MBG-Beauty,  
крем-гель, увлажняющий на 24 часа,  
охлаждающий и освежающий. Бога-  
тая марганцем вода морских источ-  
ников, комплекс альгинатов.*



## ДЛЯ ТЕЛА

*Bellefontaine/ЦУМ, скраб для тела, подходит для нежной  
и чувствительной кожи. В состав входит ледниковая вода  
швейцарских Альп.*

*Anne Semonin, скраб для тела с цитрусовым ароматом и  
детокс-эффектом. Мягко отшелушивает, питает и смягчает  
кожу. В составе — антиоксиданты, натуральные масла и рас-  
тительные вытяжки. Скраб стимулирует синтез коллагена.*

*Culti Milano Tabacco Assoluto, гель для душа с питательной  
формулой. Аромат: бергамот, ладан, табак, кашемировое  
дерево, мускус, бобы тонка.*



## ДЛЯ ВОЛОС

*Philip B Everyday Beautiful/  
Molecule, легкий сухой шампунь с  
ароматом нероли. Освежает  
волосы, придает им ощущение  
пышности, чистоты и свежести.  
Продлевает жизнь укладке,  
оставляет ее подвижной.*

*Philip Kingsley Density/МБГ-  
Бьюти, протеиновый спрей для  
увеличения плотности и густоты  
волос. Придает визуальный объем  
и укрепляет тонкие, ломкие  
волосы, помогает уменьшить их  
выпадение и придает текстуру.*

*Ecru New York/ЦУМ, сухой шам-  
пунь, мгновенно освежающий  
укладку и делающий волосы более  
объемными. Порошок из древе-  
сного угля адсорбирует загрязне-  
ния, сок алоэ вера увлажняет,  
экстракт ромашки успокаивает.*



○ На обложке: «Алиса в стране чудес», украшения Мерсиу, серьги и два кольца из белого золота с бриллиантами, кольцо с сапфиром и бриллиантами

УЧРЕДИТЕЛЬ ПРАВИТЕЛЬСТВО РОССИЙСКОЙ ФЕДЕРАЦИИ ГАЗЕТА ИЗДАЕТСЯ С 11 НОЯБРЯ 1990 ГОДА

<p>Главный редактор «Российской газеты»: В.А. ФРОНИН</p> <p>Адрес: ул. Правды, 24, стр. 4, Москва, 125993 ФГБУ «Редакция «Российской газеты» Адрес в интернете <a href="http://www.rg.ru">www.rg.ru</a> Телефон 8 499 257 56 50 Факс 8 499 257 58 92</p> <p>Заявки на электронную версию газеты и ее архивов: <a href="http://www.rg.ru/subscribe">www.rg.ru/subscribe</a></p>	<p>Генеральный директор ФГБУ «Российской газеты»: П.А. НЕГОИЦА</p>	<p>По вопросам размещения рекламы в цветных спецвыпусках обращайтесь в рекламную службу «Российской газеты»: Телефоны 8 499 257 40 98 8 499 257 37 52 8 495 786 67 87 <a href="mailto:reklama@rg.ru">reklama@rg.ru</a>, <a href="mailto:dertinova@rg.ru">dertinova@rg.ru</a> По вопросам распространения: Телефоны 8 800 100 11 13 (звонок бесплатный) 8 499 257 40 23</p>	<p>Спецвыпуск «Стиль жизни. Подарки» подготовлен отделом деловых приложений ФГБУ «Редакция «Российской газеты». Редактор Оксана Бугрименко</p> <p>Страницы А1-А32 спецвыпуска являются составной частью «Российской газеты» Пер. № 302.28.09.1993 г. распространяются только в составе газеты</p>	<p>Отпечатано: ООО «МДМ-Печать», 188640, Ленинградская область, г. Всеволожск, Всеволожский проспект, д. 114.</p> <p>Подписано в печать 06.12.2022 г.</p>	<p>© ФГБУ «Редакция «Российской газеты». Все права защищены.</p> <ul style="list-style-type: none"> <li>Любое использование материалов без письменного согласия правообладателя запрещено.</li> <li>Приобретение авторских прав: Телефон 8 499 257 52 52</li> <li>Рукописи не рецензируются и не возвращаются.</li> <li>За содержание рекламных материалов редакция ответственности не несет.</li> </ul>
--	--	--	---	---	--

Подписные индексы: на год — 10042, 17950, П15922; на полгода — 50202, 15588, 50201, 15589, П1107, П1261, П15921, П15919; комплекты — 17991, 40913, 40942, 70458



парфюмерия

# КОНТРАСТЫ И ГАРМОНИЯ

Парфюмерные новинки года, который подходит к концу, отражают контрасты и многообразие жизни: женщина остается женщиной, даже когда ей приходится вести себя по-мужски, а мужчина — всегда в душе романтик. Свободные и решительные, мягкие и нежные — такими бывают и женщины, и мужчины. Каждая жизненная ситуация проявляет новые человеческие грани. Так и сложные современные ароматы раскрываются шаг за шагом, постепенно высвобождая все ноты своих аккордов.



*Boucheron Serpent Bohème/Л'Этуаль, аромат отсылает к культовой коллекции ювелирного дома, многогранная композиция цветочных, мускусных и шипровых нот; мандарин и черная смородина, роза и жасмин*



*HFC Paris Dancing Queen/Рив Гош, женский цветочный пряный мускусный аромат: бархатистая роза, сочная груша, терпкая черная смородина, затем пион и жасмин, уд и амбра с дымно-сладкими нотами*



*Ex Nihilo Santal Calling/Articoli, унисекс, белый сандал, мускатный орех и молочный аккорд; аромат успокаивающий и бесконечно притягательный*

*Rouge Bunny Rouge Silhouette/ЦУМ, унисекс, удачный контраст между мягким ладаном, драгоценными древесными нотами и яркими специями; древесный букет сливается с кожей*



*Mauboussin My Twist/Л'Этуаль, за мягкими и нежными фруктами следует взрыв мощных и ярких нот, которые постепенно раскрываются в интенсивный букет белых цветов и солнечной туберозы*



*Oscar de la Renta Bella Bouquet/Л'Этуаль, великолепный сад, наполненный ароматами свежесрезанных персиков и цветущих лилий; праздничный голубой флакон со сложным декором*

*Morph, Vapor/Рив Гош, унисекс: лайм, мандарин, черный перец; затем пион, малина, ягоды, герань; база — карамель и ваниль, сандал и амбра*



*Tiziana Terenzi/Рив Гош, Tyrenum — баланс свежего и сладкого: морской бриз, бергамот и апельсин, зеленый чай, карамель; Chi — гурманский аромат, запоминается мгновенно: кофе и миндаль, молоко и турецкая карамель, уд и белый трюфель*



*Maison Maïssa/Рив Гош, Oud Sultan — болгарская роза и пачули, уд и олибанум, кедр, сандал, шафран; Avenue de la Soie — свежесть бергамота, лимона и груши, кедр и шалфей, амбра и сладкая ваниль*



*Brioni Eau de Parfum Eclat/Л'Этуаль, сочный грейпфрут, дерзкий розовый перец, драгоценный ладан и неожиданная цветочная нота: мужчина Brioni — романтик*



*Juliette has a gun Ego Stratis/Molecule, женский тонизирующий коктейль из танжерина, бергамота и лимона, затем нежное теплое море и тропическая ночь, дуэт мускуса и амброксана*







*Mercury*

ИСКУССТВО СОЗДАВАТЬ ЛУЧШЕЕ

Бутики Mercury  
Москва: отель «Метрополь», Театральный проезд, 2  
ЦУМ; Барвиха Luxury Village

тел. 8 800 700 0 800  
WWW.MERCURY.RU