



Fonaments de l'Arquitectura



PUBLIC
In the main
to serve the
of the, which
to change with
operation for
the. In fact
the ground is
and " clean
which should
to avoid
the

GRAU
300 CRÈDITS
5 ANYS

AIR TRAFFIC CONTROL TOWER
The air tower has different purposes. Its main goal is to manage the traffic of aircraft in the area. It is also used to provide a visual identification of the facilities. Also, it is used to manage the flow of vehicles and other elements.

ELECTRIC STATION
The electric station is a key element in the facility. It is used to generate and distribute electricity. It is also used to store energy and to manage the power supply.

PLA

Grau en Fonaments de l'Arquitectura per la Universitat d'Alacant

INFORMACIÓ GENERAL

Branca de coneixement: Enginyeria i Arquitectura

Ensenyament: presencial

Nombre de crèdits: 300

Nombre de places: 120

Llengües utilitzades: castellà i anglès

OBJECTIUS GENERALS

El títol de graduat o graduada en Fonaments de l'Arquitectura és un títol generalista no habilitant que juntament amb el màster habilitant en Arquitectura substitueix al grau habilitant que està actualment en extinció a la Universitat d'Alacant.

Aquestes dues titulacions, la del grau en extinció i l'actual de grau+màster, de la nostra Universitat d'Alacant estan oficialment reconegudes en qualsevol dels països de la Unió Europea (UE) per a poder treballar com a arquitecte d'acord amb la Directiva 2005/36/EC de la UE.

COMPETÈNCIES

COMPETÈNCIES BÀSIQUES (MECES)

- Que els estudiants hagen demostrat posseir i comprendre coneixements en un àrea d'estudi que parteix de la base de l'educació secundària general, i se sol trobar a un nivell que, si bé es recolza en llibres de text avançats, inclou també alguns aspectes que impliquen coneixements procedents de l'avantguarda del seu camp d'estudi.
- Que els estudiants sàprien aplicar els seus coneixements al seu treball o vocació d'una forma professional i posseïsquen les competències que solen demostrar-se per mitjà de l'elaboració i defensa d'arguments i la resolució de problemes dins de la seua àrea d'estudi.
- Que els estudiants tinguen la capacitat de reunir i interpretar dades rellevants (normalment dins de la seua àrea d'estudi) per a emetre judicis que incloguen una reflexió sobre temes rellevants d'índole social, científica o ètica.
- Que els estudiants puguen transmetre informació, idees, problemes i solucions a un públic tant especialitzat com no especialitzat.
- Que els estudiants hagen desenvolupat aquelles habilitats d'aprenentatge necessàries per a emprendre estudis posteriors amb un alt grau d'autonomia.

COMPETÈNCIES GENERALS DEL TÍTOL

- Conèixer la història i les teories de l'arquitectura, així com les arts, tecnologies i ciències humanes relacionades amb aquesta.
- Conèixer el paper de les belles arts com a factor que pot influir en la qualitat de la concepció arquitectònica. Conèixer l'urbanisme i les tècniques aplicades en el procés de planificació.
- Comprendre els problemes de la concepció estructural, de construcció i d'enginyeria vinculats amb els projectes d'edificis així com les tècniques de resolució d'aquests.
- Conèixer els problemes físics, les diferents tecnologies i la funció dels edificis de manera que es dote aquests de condicions internes de comoditat i protecció dels factors climàtics.
- Conèixer les indústries, organitzacions, normatives i procediments per a plasmar els projectes en edificis i per a integrar els plànols en la planificació.
- Comprendre les relacions entre les persones i els edificis i entre aquests i el seu entorn, així com la necessitat de relacionar els edificis i els espais situats entre ells en funció de les necessitats i de les escales humanes.

COMPETÈNCIES TRANSVERSALS BÀSIQUES DE LA UA

- Capacitat d'ús d'una segona llengua. Capacitat d'utilitzar la llengua anglesa amb fluïdesa per a accedir a la informació tècnica, respondre a les necessitats de la societat, i poder ser autosuficient en la preparació de la seua vida professional.
- Capacitat d'expressió. Capacitat d'exposició oral i escrita.
- Capacitat de programar i fixar terminis. Capacitat de planificar tasques i comprometre's en el compliment d'objectius i terminis.
- Capacitat de treball en grup. Capacitat de desenvolupar-se en treballs col·lectius i de grup, repartint tasques i assumint rols.
- Capacitat de fer front a situacions reals en arquitectura. Capacitat d'enfrontar, projectar i resoldre problemes reals demandats per la societat en l'àmbit de l'arquitectura.
- Capacitat d'adaptar-se a nous conceptes i mètodes. Capacitat d'aprendre i aplicar, de forma autònoma i interdisciplinària, nous conceptes i mètodes.
- Capacitat d'adaptar-se a nous models tecnològics professionals. Capacitat d'assimilar i adaptar-se a l'evolució contínua de la tecnologia en l'àmbit de desenvolupament professional.
- Capacitat d'adoptar el mètode científic. Capacitat d'adoptar el mètode científic en el plantejament i realització de treballs diversos tant en l'àmbit acadèmic com en el professional.
- Capacitat d'autocrítica. Disposar de la capacitat d'autocrítica necessària per a l'anàlisi i millora de la qualitat d'un projecte.

COMPETÈNCIES TRANSVERSALS PRÒPIES DEL GRAU

Instrumentals Cognitives

- Habilitat per a l'anàlisi i la síntesi. Habilitat per a separar les parts d'un procés d'indagació, i l'habilitat per a recompondre el tot a partir d'unes parts.
- Habilitat per a aplicar els coneixements a la pràctica. Habilitat de tecnificar en processos aplicables en la realitat, qualsevol tipus de discurs conceptual.
- Habilitat per al raonament crític. Capacitat de confrontar línies argumentals diverses, sistematitzant el dubte sobre qualsevol afirmació presentada.
- Habilitat per a l'estètica i la forma. Capacitat de posicionar-se críticament davant l'objecte bell. Habilitat per a l'elaboració del pensament abstracte. Habilitat per a construir conceptes genèrics a partir d'un coneixement empíric.
- Habilitat per a la imaginació, fantasia i creativitat. Habilitat per a traduir situacions imaginatives o creatives a diagrames o mapes amb els quals interactuar. Capacitat per a entendre les lògiques de la fantasia, els seus recursos i les seues possibilitats.
- Habilitat per a manejar informació complexa. Capacitat per a operar en entorns complexos i a partir de situacions d'incertesa.

Instrumentals Metodològiques

- Habilitat per a la resolució de problemes. Capacitat per a orientar la informació i els instruments d'acció cap a la resolució de conflictes prèviament diagnosticats.
- Habilitat per a la presa de decisions. Capacitat per a entendre la complexitat dels contextos on produïm transformacions i prendre decisions creatives en ells de manera responsable.
- Habilitat per a la localització i fixació d'objectius. Habilitat per a escollir procediments d'anàlisi, detectar singularitats i identificar situacions crítiques.
- Habilitat per a la integració dels diferents sabers i disciplines. Capacitat d'entendre la dimensió múltiple dels problemes en els quals s'intervé, i habilitat per a seleccionar i incorporar els arguments més eficaços.

Instrumentals Tecnològiques

- Habilitat per a la visió espacial. Habilitat per a entendre i assimilar un objecte, procés o espai amb independència de les visualitzacions previstes; així com la capacitat per a generar altres noves.
- Habilitat per a la compressió numèrica i la intuïció mecànica. Habilitat per a entendre processos numèrics en sistemes mecànics i tecnològics, adequant el temps entre estudi teòric i el desenvolupament pràctic dels models.
- Habilitat per a les tecnologies de la informació. Capacitat per a entendre la importància de la gestió de la informació en el món contemporani i interessar-se de manera recurrent en les dinàmiques proposades per les creixents tecnologies de la informació.

Instrumentals Lingüístiques

- Habilitat per a l'elaboració i expressió d'idees i discursos propis. Habilitat per a generar registres que caracteritzen un llenguatge propi i diferenciat, fins i tot reciclant les maneres ja conegudes i fixant-ne altres de noves.

Interpersonals Individuals

- Actuar d'acord a les nostres pròpies motivacions, valors i opinions. Capacitat per a crear i proposar contextos operatius propis a partir de la nostra especial manera d'estar en el món, assumint les nostres responsabilitats individuals per a la creació d'un món millor.
- Habilitat per a emprendre estratègies i processos d'aprenentatge autònoms. Capacitat de generar processos d'autoaprenentatge que, de manera autònoma, complementen l'aprenentatge reglat.

Interpersonals Socials

- Motivació per a treballar en equips de caràcter interdisciplinari i internacional. Capacitat per a entendre les diferents maneres d'aproximar els problemes, tant des d'altres disciplines com des d'altres territoris, com a oportunitats d'aprenentatge i creixement.
- Habilitat per a dissenyar i gestionar propostes que incorporen responsabilitat social i mediambiental. Capacitat per a entendre el compromís amb l'entorn social i físic que impliquen els processos de transformació d'aquest.
- Habilitat per a les relacions interpersonals i la comunicació. Capacitat per a gestionar processos que impliquen negociació d'idees en diferents fòrums.

Sistèmiques de Capacitat Emprenedora

- Habilitat per al diagnòstic i l'acció projectiva. Capacitat per a problematitzar la realitat i implementar mecanismes propositius i sostenibles d'acció en ella.
- Motivació per la investigació i el difícil art de la innovació. Habilitat per a relacionar-se amb el desconegut i entendre els mecanismes d'intervenir eficaçment en la construcció del futur.

Sistèmiques de Lideratge

- Habilitat per a perseguir les bones idees. Capacitat per a localitzar aquelles idees extremadament rellevants per la seua capacitat sintètica i/o operatives i fixar-les com a objectius prioritaris.

Sistèmiques d'Assoliment

- Motivació per la superació d'obstacles. Capacitat per a no deixar-se intimidar pels obstacles i saber desfer-se'n sense patir pèrdues personals importants. Capacitat per a optimitzar les nostres energies i orientar-les cap a metes possibles i autoregeneradores.

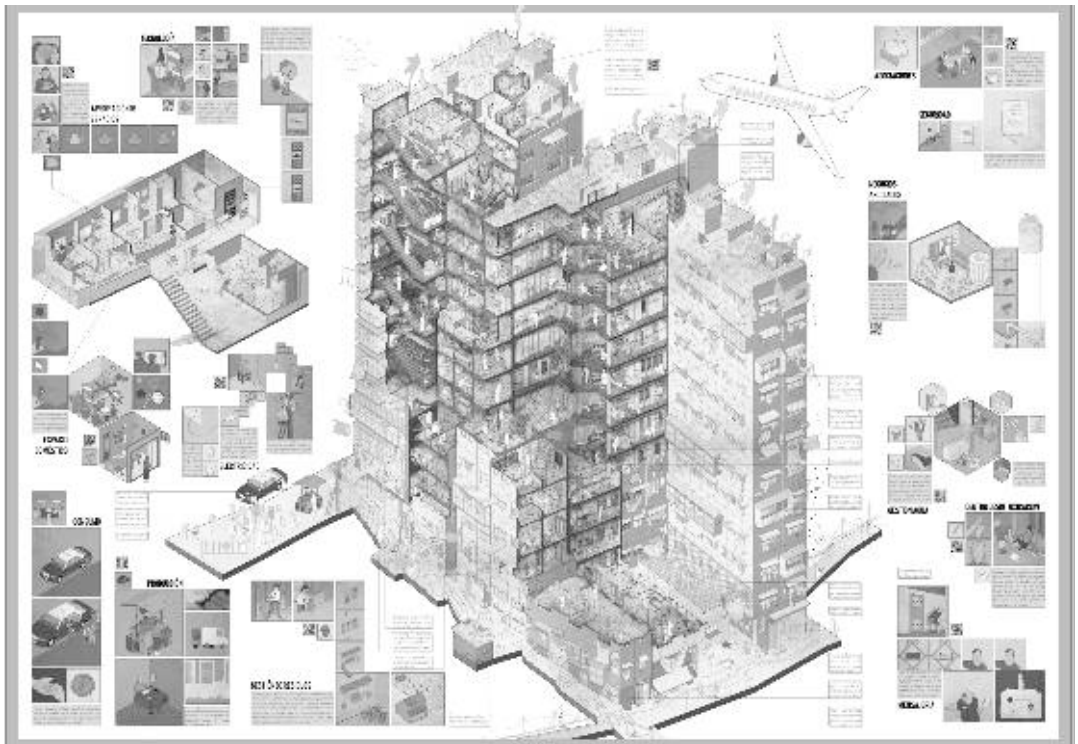
COMPETÈNCIES ESPECÍFIQUES

Bloc Propedèutic

- Aptitud per a aplicar els procediments gràfics a la representació d'espais i objectes.
- Aptitud per a concebre i representar els atributs visuals dels objectes i dominar la proporció i les tècniques del dibuix, incloses les informàtiques.
- Coneixement adequat i aplicat a l'arquitectura i a l'urbanisme dels sistemes de representació espacial.
- Coneixement adequat i aplicat a l'arquitectura i a l'urbanisme de l'anàlisi i teoria de la forma i les lleis de la percepció visual.
- Coneixement adequat i aplicat a l'arquitectura i a l'urbanisme de la geometria mètrica i projectiva.
- Coneixement adequat i aplicat a l'arquitectura i a l'urbanisme de les tècniques d'alçament gràfic en totes les seues fases, des del dibuix d'anotacions a la restitució científica.
- Coneixement adequat i aplicat a l'arquitectura i a l'urbanisme dels principis de la mecànica general, l'estàtica, la geometria de masses i els camps vectorials i tensorials.
- Coneixement adequat i aplicat a l'arquitectura i a l'urbanisme dels principis de termodinàmica, acústica i òptica.
- Coneixement adequat i aplicat a l'arquitectura i a l'urbanisme dels principis de mecànica de fluids, hidràulica, electricitat i electromagnetisme.
- Coneixement adequat i aplicat a l'arquitectura i a l'urbanisme de les bases de topografia, hipsometria i cartografia i les tècniques de modificació del terreny.
- Coneixement aplicat del càlcul numèric, la geometria analítica i diferencial i els mètodes algebraics.

Bloc Tècnic

- Aptitud per a concebre, calcular, dissenyar, integrar en edificis i conjunts urbans i executar solucions de fonamentació.
- Aptitud per a aplicar les normes tècniques i constructives.
- Aptitud per a conservar les estructures d'edificació, la fonamentació i obra civil.
- Aptitud per a conservar l'obra acabada.
- Aptitud per a valorar les obres.
- Capacitat per a concebre, calcular, dissenyar, integrar en edificis i conjunts urbans i executar estructures d'edificació.
- Capacitat per a concebre, calcular, dissenyar, integrar en edificis i conjunts urbans i executar sistemes de divisió interior, fusteria, escales i altra obra acabada.
- Capacitat per a concebre, calcular, dissenyar, integrar en edificis i conjunts urbans i executar sistemes de tancament, coberta i altra obra gruixuda.
- Capacitat per a concebre, calcular, dissenyar, integrar en edificis i conjunts urbans i executar instal·lacions de subministrament, tractament i evacuació d'aigües, de calefacció i de climatització.
- Capacitat per a conservar l'obra gruixuda.
- Capacitat per a projectar instal·lacions edificatòries i urbanes de transformació i subministrament elèctrics, de comunicació audiovisual, de condicionament acústic i d'il·luminació artificial.
- Capacitat per a conservar instal·lacions.
- Coneixement adequat de la mecànica de sòlids, de mitjans continus i del sòl, així com de les qualitats plàstiques, elàstiques i de resistència dels materials d'obra pesada.
- Coneixement adequat dels sistemes constructius convencionals i la seua patologia.
- Coneixement adequat de les característiques físiques i químiques, els procediments de producció, la patologia i l'ús dels materials de construcció.
- Coneixement adequat dels sistemes constructius industrialitzats.
- Coneixement de la deontologia, l'organització col·legial, l'estructura professional i la responsabilitat civil.
- Coneixement dels procediments administratius i de gestió i tramitació professional.
- Coneixement de l'organització d'oficines professionals.
- Coneixement dels mètodes de mesurament, valoració i peritatge.
- Coneixement del projecte de seguretat i higiene en obra.
- Coneixement de la direcció i gestió immobiliària.



Bloc Projectual

- Aptitud per a suprimir barreres arquitectòniques.
- Aptitud per a resoldre el condicionament ambiental passiu, incloent l'aïllament tèrmic i acústic, el control climàtic, el rendiment energètic i la il·luminació natural.
- Aptitud per a catalogar el patrimoni edificat i urbà i planificar la seua protecció.
- Capacitat per a la concepció, la pràctica i desenvolupament de projectes bàsics i d'execució, croquis i avantprojectes.
- Capacitat per a la concepció, la pràctica i desenvolupament de projectes urbans.
- Capacitat per a la concepció, la pràctica i desenvolupament de direcció d'obres.
- Capacitat per a elaborar programes funcionals d'edificis i espais urbans.
- Capacitat per a intervenir i conservar, restaurar i rehabilitar el patrimoni construït.
- Capacitat per a exercir la crítica arquitectònica.
- Capacitat per a realitzar projectes de seguretat, evacuació i protecció en immobles.
- Capacitat per a redactar projectes d'obra civil.
- Capacitat per a dissenyar i executar traçats urbans i projectes d'urbanització, jardineria i paisatge.
- Capacitat per a aplicar normes i ordenances urbanístiques.
- Capacitat per a elaborar estudis mediambientals, paisatgístics i de correcció d'impactes ambientals.
- Coneixement adequat de les teories generals de la forma, la composició i els tipus arquitectònics.
- Coneixement adequat de la història general de l'arquitectura.
- Coneixement adequat dels mètodes d'estudi dels processos de simbolització, les funcions pràctiques i l'ergonomia.
- Coneixement adequat dels mètodes d'estudi de les necessitats socials, la qualitat de vida, l'habitabilitat i els programes bàsics d'habitatge.
- Coneixement adequat de l'ecologia, la sostenibilitat i els principis de conservació de recursos energètics i mediambientals.
- Coneixement adequat de les tradicions arquitectòniques, urbanístiques i paisatgístiques de la cultura occidental, així com dels seus fonaments tècnics, climàtics, econòmics, socials i ideològics.
- Coneixement adequat de l'estètica i la teoria i història de les belles arts i les arts aplicades.
- Coneixement adequat de la relació entre els patrons culturals i les responsabilitats socials de l'arquitecte.
- Coneixement adequat de les bases de l'arquitectura vernaclea.
- Coneixement adequat de la sociologia, teoria, economia i història urbanes.
- Coneixement adequat dels fonaments metodològics del planejament urbà i l'ordenació territorial i metropolitana.
- Coneixement de la reglamentació civil, administrativa, urbanística, de l'edificació i de la indústria relativa a l'acompliment professional.
- Coneixement de l'anàlisi de viabilitat i la supervisió i coordinació de projectes integrats.
- Coneixement de la taxació de béns immobles.
- Coneixement adequat dels mecanismes de redacció i gestió dels plans urbanístics a qualsevol escala.
- Elaboració, presentació i defensa davant un tribunal universitari d'un treball acadèmic original realitzat individualment relacionat amb qualsevol de les disciplines cursades.



CONTINGUTS: BLOCS DEL PLA D'ESTUDIS

Aquest títol de grau no sorgeix com una modificació conceptual del títol de grau que s'imparteix en la Universitat d'Alacant des del curs 2010-2011, sinó com una adaptació a la nova legislació, per la qual cosa la planificació del pla d'estudis no canvia de forma excessiva respecte al títol de grau actual. De fet, les assignatures dels quatre primers cursos, mantenen l'esquema del pla anterior i solament es fan els ajustos necessaris en el cinquè curs, de cara a complir amb la legislació preceptiva i amb vista a coordinar el pla d'estudis del grau amb el del màster habilitant que es tramita de forma simultània.

Els ensenyaments s'han estructurat considerant els tres blocs especificats pel Reial Decret (Ordre EDU/2075/2010) que regula els títols per a l'exercici de la professió d'arquitecte:

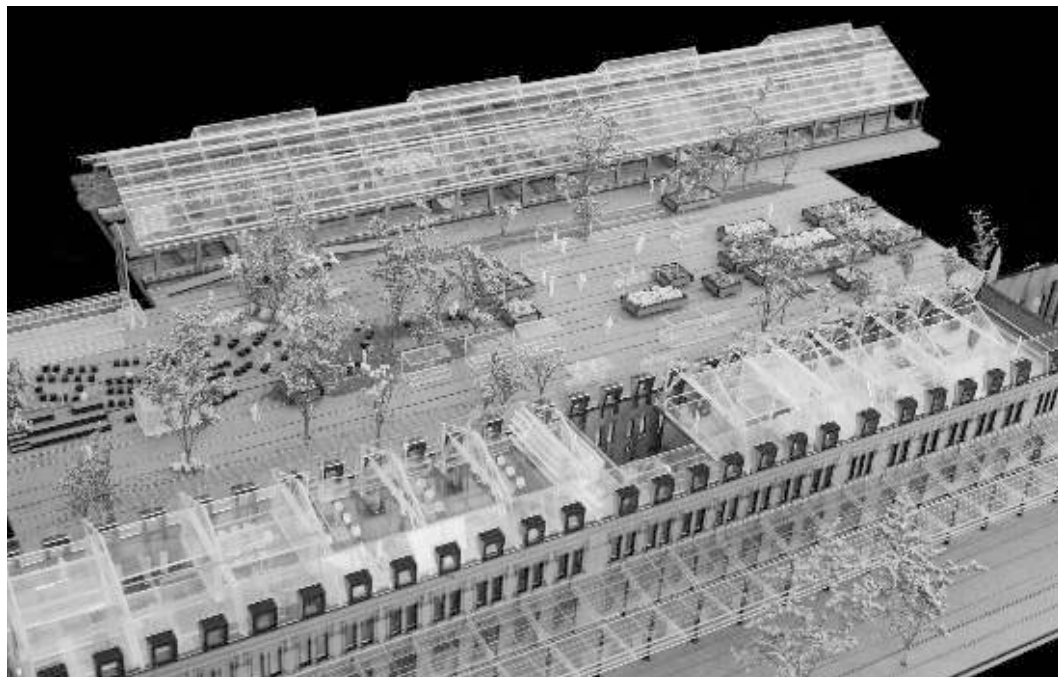
- bloc propedèutic de 60 crèdits (mínim de 60 crèdits)
- bloc tècnic de 87 crèdits (mínim de 60 crèdits) i
- bloc projectual de 141 crèdits (mínim de 100 crèdits)

Al seu torn, cadascun dels blocs s'ha dividit en les matèries que estableix el Reial Decret, és a dir: Els 60 crèdits del bloc propedèutic, que s'assimilat a les matèries de formació bàsica, s'han dividit entre els 36 crèdits destinats a expressió gràfica i els 24 destinats a les ciències bàsiques (matemàtiques i física).

Per tant, totes les matèries de formació bàsica es corresponen a les matèries pertanyents a la branca a la qual pertany el grau, "Ingenieria i Arquitectura", no existint matèries d'altres branques de coneixement. Els 141 crèdits del bloc projectual han quedat dividits de la següent forma: 69 crèdits corresponents a la matèria de projectes, 36 crèdits a la matèria de composició i 36 crèdits a la matèria d'urbanisme.

Els 87 crèdits del bloc tècnic s'han dividit de la següent forma: 42 crèdits corresponents a la matèria de construcció, 27 crèdits a la matèria d'estructures i 18 a la d'instal·lacions. Per a poder cursar els 6 crèdits previstos de caràcter optatiu, s'ofereixen dues assignatures de 6 crèdits corresponents a la matèria de construcció (impartides en anglès), 6 crèdits corresponents a la matèria d'estructures, 6 crèdits d'inglès i altres 6 crèdits de pràctiques externes.

Finalment, el Treball de Fi de Grau se situa en el segon quadrimestre del cinquè curs, amb una assignació de 6 crèdits, complint el mínim preceptiu segons l'Ordre EDU/2075/2010 de referència.



ACCÉS

REQUISITS D'ACCÉS

1. BATXILLERAT LOMCE I PROVA D'ACCÉS A LA UNIVERSITAT (PAU): encara que s'hi pot accedir des de qualsevol modalitat de batxillerat, es recomana haver cursat la modalitat de Ciències.

Podeu millorar la nota d'admissió al grau examinant-vos, en la PAU, d'assignatures que ponderaran segons aquesta taula:

ASSIGNATURA	POND.	ASSIGNATURA	POND.
BIOLOGIA	0.1	FÍSICA	0.2
DIBUIX TÈCNIC II	0.2	GEOLOGIA	0.1
DISSENY	0.1	MATEMÀTIQUES II	0.2
ECONOMIA DE L'EMPRESA	0.1	QUÍMICA	0.1

2. BATXILLERATS ANTERIORS AMB O SENSE PAU SUPERADA: l'alumnat que haja fet estudis de batxillerat de plans anteriors i tinga superada la selectivitat manté la nota d'accés, tot i que pot millorar-la presentant-se a assignatures de la fase voluntària de la PAU o a la fase obligatòria (en aquest cas cal fer la fase obligatòria completa).

L'alumnat de l'antic sistema de BUP i COU manté la qualificació d'accés obtinguda en la prova de selectivitat. Aquests alumnes poden millorar la nota d'admissió presentant-se a la fase voluntària de l'actual PAU. Només qui va superar el COU abans del curs 1974/75 (any d'implantació de la selectivitat) hi pot accedir sense superar proves d'accés.

Els estudiants procedents de sistemes educatius espanyols més antics (estudis de batxillerat amb pla anterior al 1953, estudis de batxillerat superior, curs preuniversitari i proves de maduresa) poden accedir a estudis oficials de grau amb la nota d'accés que van obtenir (poden millorar-la a través de fase voluntària de la PAU).

3. FORMACIÓ PROFESSIONAL. Títols de tècnic superior de formació professional, tècnic superior d'arts plàstiques i disseny o tècnic esportiu superior: s'hi pot accedir des de qualsevol família professional.

Es pot millorar la nota d'admissió examinant-se, en les PAU, de quatre assignatures, com a màxim, que ponderen segons la taula de ponderacions de l'apartat 1.

4. ESTUDIANTS DE SISTEMES EDUCATIUS DE PAÏSOS DE LA UNIÓ EUROPEA O D'ALTRES ESTATS AMB ELS QUALS ESPANYA HAJA SUBSCRIT ACORDS INTERNACIONALS. Cal acreditació d'accés expedida per la UNED. Poden reconèixer o examinar-se d'assignatures en les proves de competències específiques (PCE) que organitza la UNED, per a millorar la nota d'admissió fins a 14 punts, d'acord amb el sistema de ponderacions de la taula del punt 1.

5. ELS ESTUDIANTS DE SISTEMES EDUCATIUS ESTRANGERS, prèvia sol·licitud d'homologació del títol d'origen al títol espanyol de batxillerat, poden examinar-se de sis assignatures, com a màxim, de les oferides en les proves de competències específiques (PCE) de la UNED (almenys una assignatura troncal comuna).

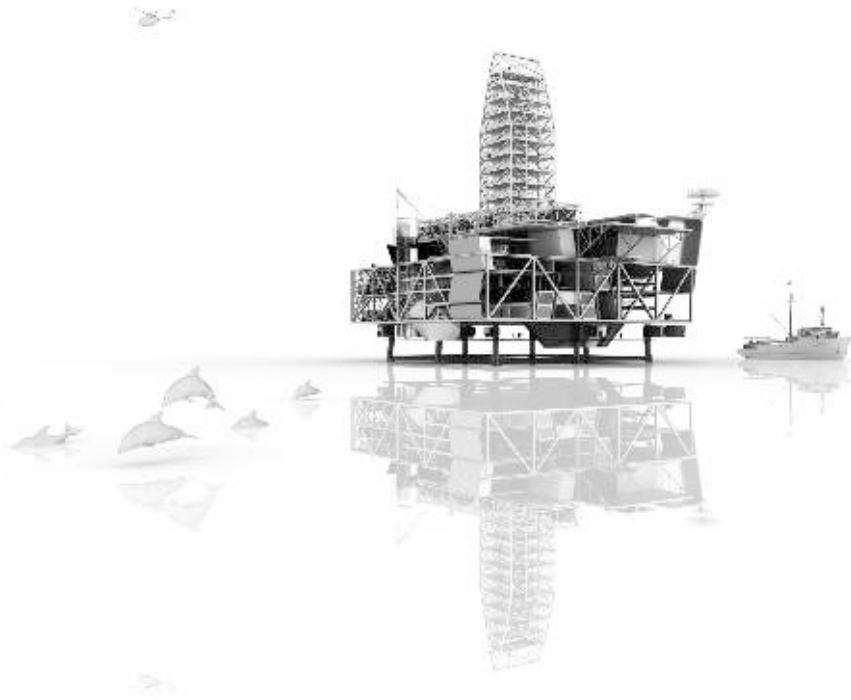
Se'ls aplicarà la taula de ponderacions del punt 1, en cas que s'hagen examinat d'assignatures troncal de modalitat o d'opció i les hagen superat.

6. ALTRES: titulats universitaris i assimilats, proves d'accés per a majors de 25 anys (opció preferent: Enginyeria i Arquitectura), accés per a majors de 45 anys mitjançant prova.

TRÀMITS PER A SOL·LICITAR PLAÇA

- Límit admissió de places: 120
- Preinscripció: mitjan juny - començament de juliol
- Publicació de resultats d'admissió i espera: mitjan juliol
- Matricula: els que resulten admesos després de la publicació dels resultats es matricularan en els terminis que s'establisquen a través d'Internet.





PERFILS PROFESSIONALS DEL TÍTOL

El títol no habilita per a l'exercici de la professió d'Arquitecte.

No obstant això aquest grau en Fonaments de l'Arquitectura dona accés al màster en Arquitectura, habilitant per a l'exercici de la professió d'arquitecte les atribucions professionals del qual estan regulades per llei.

L'exercici lliure de la professió està supervisat pels col·legis professionals d'arquitectes.

CONTINUACIÓ D'ESTUDIS

El títol de graduat en "Fonaments de l'Arquitectura permet l'accés a Màsters de caràcter professional i/o d'investigació i altres postgraus atenent a la normativa vigent.

La continuació natural d'estudis d'un graduat en Fonaments de l'Arquitectura és el màster universitari en Arquitectura, que és el que habilita per a l'exercici de la professió regulada d'Arquitecte, segons l'Ordre Ministerial EDU/2075/2010 de 29 de juliol.

Si el graduat desitja ampliar els seus coneixements en altres branques afins de l'enginyeria pot optar pels següents màsters que ofereix l'Escola Politècnica Superior: màster universitari en Gestió de l'Edificació, màster universitari en Enginyeria de Camins, Canals i Ports, màster universitari en Prevenció de Riscos Laborals.

CENTRE

Escola Politècnica Superior
Campus de Sant Vicent del Raspeig
Ctra. Alacant s/n 03690 Sant Vicent del Raspeig (Alacant)
Telèfon: 965903648 Fax: 965903644
eps@ua.es www.eps.ua.es/va/



ESTRUCTURA DEL PLA D'ESTUDIS PER TIPUS DE MATÈRIA

TIPUS DE MATÈRIA	CRÈDITS
Formació bàsica (FB)	60
Obligatòries (OB)	228
Optatives (OP)	6
Treball de Fi de Grau	6
Total crèdits	300

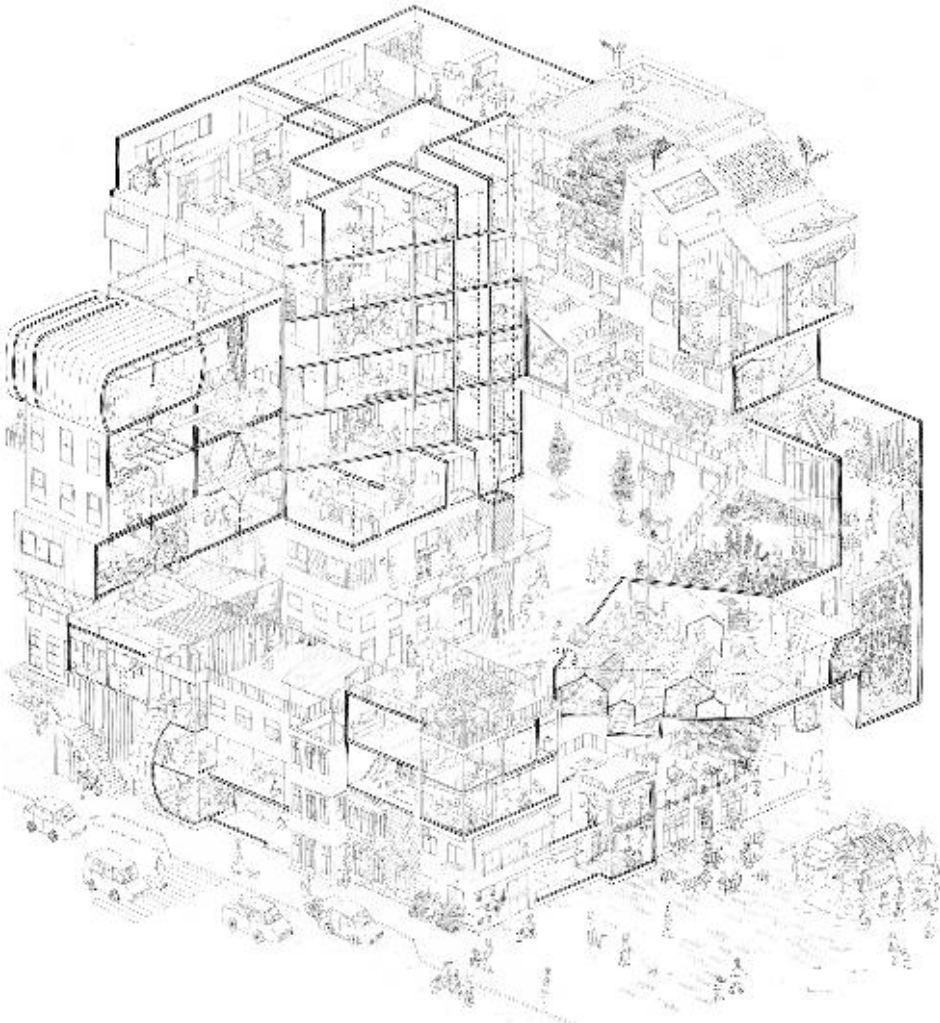
DISTRIBUCIÓ PER CURSOS

PRIMER CURS							
SEMESTRE 1 (30 ECTS)				SEMESTRE 2 (30 ECTS)			
CODI	ASSIGNATURA	TIPUS	ECTS	CODI	ASSIGNATURA	TIPUS	ECTS
35500	GEOMETRIA PER A L'ARQUITECTURA	FB	6	35505	FÍSICA APLICADA 1	FB	6
35503	DIBUIX 1	FB	6	35507	ANÀLISI I IDEACIÓ GRÀFICA 1	FB	6
35504	FONAMENTS MATEMÀTICS 1	FB	6	35508	DIBUIX 2	FB	6
35506	COMPOSICIÓ ARQUITECTÒNICA 1	OB	6	35509	FONAMENTS MATEMÀTICS 2	FB	6
35510	INTRODUCCIÓ A LA TECNOLOGIA	OB	6	35511	PROJECTES ARQUITECTÒNICS 1	OB	6
SEGON CURS							
SEMESTRE 3 (30 ECTS)				SEMESTRE 4 (30 ECTS)			
CODI	ASSIGNATURA	TIPUS	ECTS	CODI	ASSIGNATURA	TIPUS	ECTS
35512	ANÀLISI I IDEACIÓ GRÀFICA 2	FB	6	35517	DIBUIX 3	FB	6
35516	FÍSICA APLICADA 2	FB	6	35518	ESTRUCTURES 1	OB	6
35513	PROJECTES ARQUITECTÒNICS 2	OB	6	35519	MATERIALS DE CONSTRUCCIÓ PER ALS SISTEMES CONSTRUCTIUS	OB	6
35514	URBANISME 1	OB	6				
35515	COMPOSICIÓ ARQUITECTÒNICA 2	OB	6	35520	PROJECTES ARQUITECTÒNICS 3	OB	12
TERCER CURS							
SEMESTRE 5 (30 ECTS)				SEMESTRE 6 (30 ECTS)			
CODI	ASSIGNATURA	TIPUS	ECTS	CODI	ASSIGNATURA	TIPUS	ECTS
35522	PROJECTES ARQUITECTÒNICS 4	OB	6	35527	PROJECTES ARQUITECTÒNICS 5	OB	12
35523	COMPOSICIÓ ARQUITECTÒNICA 3	OB	6	35529	URBANISME 3	OB	6
35524	URBANISME 2	OB	6	35530	ESTRUCTURES 2	OB	6
35525	CONDICIONAMENT I SERVEIS 1	OB	6	35531	SISTEMES CONSTRUCTIUS AVANÇATS	OB	6
35526	SISTEMES CONSTRUCTIUS BÀSICS	OB	6				
QUART CURS							
SEMESTRE 7 (30 ECTS)				SEMESTRE 8 (30 ECTS)			
CODI	ASSIGNATURA	TIPUS	ECTS	CODI	ASSIGNATURA	TIPUS	ECTS
35532	PROJECTES ARQUITECTÒNICS 6	OB	6	35537	PROJECTES ARQUITECTÒNICS 7	OB	12
35533	COMPOSICIÓ ARQUITECTÒNICA 4	OB	6	35539	URBANISME 5	OB	6
35534	URBANISME 4	OB	6	35540	ESTRUCTURES 3	OB	6
35535	SISTEMES CONSTRUCTIUS SINGULARS	OB	6	35541	CONDICIONAMENT I SERVEIS 3	OB	6
35536	CONDICIONAMENT I SERVEIS 2	OB	6				
CINQUÈ CURS							
SEMESTRE 9 (30 ECTS)				SEMESTRE 10 (30 ECTS)			
CODI	ASSIGNATURA	TIPO	ECTS	CODI	ASSIGNATURA	TIPO	ECTS
35542	PROJECTES ARQUITECTÒNICS 8	OB	6	35545	PROJECTE D'EXECUCIÓ	OB	6
35543	COMPOSICIÓ ARQUITECTÒNICA 5	OB	6	35548	COMPOSICIÓ ARQUITECTÒNICA 6	OB	6
35544	URBANISME 6	OB	6	20562	L'ESTRUCTURA EN EL PROJECTE ARQUITECTÒNICA	OB	6
35546	ESTRUCTURES 4	OB	6	20566	TREBALL DE FI DE GRAU	OB	6
35549	TÈCNiques D'INTERVENCIÓ EN EL PATRIMONI EDIFICAT	OB	6	ASSIGNATURA OPTATIVA ⁽²⁾		OP	6

⁽¹⁾ Prèviament a l'avaluació del Treball de Fi de Grau, l'estudiant ha d'acreditat les competències en un idioma estranger. Entre altres formes d'acreditació, en la Universitat d'Alacant es considera necessari superar com a mínim, el nivell B1 del Marc de Referència Europeu per a les llengües modernes, que podrà ser elevat en el futur.

⁽²⁾ Distribució de les assignatures optatives.

	CODI	ASSIGNATURA	ECTS	CURS / SEMESTRE
MATÈRIA DE CONSTRUCCIÓ	20563	PROJECT MANAGEMENT (GESTIÓ DE PROJECTES)	6	5è curs Semestre 10
	20564	BUILDING CONSTRUCTION WORKSHOP (TALLER DE CONSTRUCCIÓ)	6	
MATÈRIA D'ESTRUCTURES	20565	REHABILITACIÓ D' ESTRUCTURES	6	
ANGLÈS	35558	ANGLÈS	6	
PRÀCTIQUES EXTERNES	35560	PRÀCTIQUES EXTERNES	6	



PLA D'ESTUDIS GRAU EN ARQUITECTURA

PRIMER CURS - SEMESTRE 1 (30 ECTS)

Codi	Assignatura	Tipus	ECTS	Continguts
35500	GEOMETRIA PER A L' ARQUITECTURA	FB	6	Sistemes de representació de l'arquitectura: Sistema fitat (aplicacions, representació i modificació del terreny). Sistema axonomètric ortogonal i oblic (casos possibles i aplicació pràctica). Sistema dièdric (fonaments geomètrics). Sistema de perspectiva cònica (lleis de la percepció visual). Geometria de les ombres. Estructura geomètrica i representació de les superfícies: Maneres de generació de les superfícies i dels volums. Tipus de superfícies simples (polièdriques, de generatriu i directriu corbes, radiades i reglades guerxes). Aplicacions arquitectòniques.
35503	DIBUIX 1	FB	6	Aprendre a dibuixar arquitectura en entorns propers (construïts) dins d'àmbits que puguin ser ocasionalment més amplis (paisatge o ciutat). Es tracta d'entendre la universalitat del nivell més bàsic de representació gràfica, sobre un suport de paper (quadern i fulla estàndard) i amb eines manuals (llapis i altres tècniques manuals). Entendre el dibuix com llenguatge (com parlar, escriure o llegir) o procés que inclou la manera d'expressar (dibuix personal i d'autor) i la manera d'interpretar (una vegada entesa l'obra). Les lliçons teòriques tindran a veure amb les maneres de concebre el dibuix (llenguatge, presentació, representació); amb les maneres de prendre dades i traspasar mesures; amb els sistemes normalitzats de representació; amb el canvi d'escala i amb les maneres de visualitzar (dièdric i axonomètric); i fins i tot amb les maneres de combinar aspectes cromàtics amb els bàsics lineals. Es pretén una adquisició progressiva i pautada de la destresa, sobre la base d'unes pràctiques progressivament més elaborades i acompanyades d'explicacions teòriques. Cadascun dels temes proposats requerirà d'un treball previ de presa de contacte amb l'objecte o lloc en forma de menuts esbossos, apunts ràpids o qualsevol altra forma d'expressió gràfica i escrita. Els temes tindran a veure amb obres construïdes d'interès, a causa de la seua morfologia, història, context o grau d'adequació a un aprenentatge progressivament més elaborat de l'alumne. El tema s'expressarà gràficament de manera precisa (vistes proporcionades), amb suficient qualitat (amb les tècniques que s'indiquen), intencionat (seguint els codis habituals) i bé compost (perquè el conjunt s'interprete correctament).
35504	FONAMENTS MATEMÀTICS 1	FB	6	Àlgebra matricial i transformacions. Geometria euclidiana i còniques. Càlcul diferencial i integral en una variable.
35506	COMPOSICIÓ ARQUITECTÒNICA 1	OB	6	Es tracta d'una introducció general a la complexitat conceptual de l'arquitectura. Es proposaran tot un seguit de conceptes generals a partir de la història, la teoria i la crítica arquitectòniques, incidint en el concepte espai-temps des d'una òptica actual. D'aquesta manera, partint d'obres rellevants d'arquitectura moderna, es pretén aproximar una visió global a partir de reflexions genèriques tals com arquitectura-arquitecte, context urbà-rural, espai-forma, construcció-estructura, composició-ordre des d'enfocaments històrics, teòrics i crítics. Es tractarà d'exposar raonadament la complexitat conceptual del treball arquitectònic, complementant així l'aproximació introductòria que se'n fa des d'un punt de vista tecnològic i des d'un punt de vista prospectiu en les altres dues assignatures introductòries que també es desenvolupen en els dos primers semestres de la titulació. D'aquesta forma s'estableix una estratègia de relació transversal amb altres àrees que imparteixen docència en el primer any.



PRIMER CURS (Cont.) - SEMESTRE 1 (30 ECTS)

Codi	Assignatura	Tipus	ECTS	Continguts
35510	INTRODUCCIÓ A LA TECNOLOGIA	OB	6	Coneixements bàsics del comportament mecànic dels elements per acció de les càrregues i les seues deformacions. Els estats tensionals que apareixen com a conseqüència de l'anterior. Instruments i eines per a conceptualitzar sistemes constructius bàsics. Obres de fàbrica. Fusta i acer. Estructures de formigó. Forjats. Soleres i fonamentacions. Anàlisi de les situacions a considerar en l'adaptació de l'objecte arquitectònic a les diferents realitats del terreny de fonamentació. Composició i resposta d'aquest. L'evolupant de l'objecte arquitectònic i els requeriments per a unes prestacions adequades en els murs de façana i tancaments de cobertes com a elements específics, per a les instal·lacions bàsiques i per als acabats. Analitzar l'oferta actual de la indústria de la construcció en els seus processos industrialitzats i bioclimàtics, i alhora donar un criteri per a l'actuació i gestió de residus en la demolició i en l'elaboració dels elements nous.

PRIMER CURS - SEMESTRE 2 (30 ECTS)

Codi	Assignatura	Tipus	ECTS	Continguts
35505	FÍSICA APLICADA 1	FB	6	Principis i lleis fonamentals de la mecànica. Estàtica i dinàmica dels fluids. Electrostàtica. Electromagnetisme. Corrents.
35507	ANÀLISI I IDEACIÓ GRÀFICA 1	FB	6	Nocions sobre composició (formes, enquadrament). L'esbós com a dibuix preliminar i intencional. L'encaixat (proporcions i línies de referència). Valoració de la llum i representació dels volums (el clarobscur). Tipus d'ombres (llançades i pròpies). L'espai i la llum (plans de profunditat i perspectiva aèria). Contrastos lumínics i cromàtics (perspectiva cromàtica, codis de color, estructura i ordre cromàtics i harmonia). La fotografia com a instrument gràfic. Figuració (representació figurativa de la realitat). Interpretació de la realitat representada (intenció en el dibuix). Interpretació abstractitzant a partir d'una realitat existent (intenció compositiva). Representació crítica, valorativa i interpretativa del fet arquitectònic. Anàlisi i percepció visual.
35508	DIBUIX 2	FB	6	El dibuix digital com a eina per a produir coneixement arquitectònic (en tots els temes, conjuntament en vectorial i ràster). Diferenciació entre contingut i les maneres gràfiques d'articular el discurs arquitectònic. Condicions i codis gràfics bàsics per a representar la condició matèrica de la realitat: escala i estil de dibuix (contorns i tractament superficial). Propietats dels objectes gràfics i organització interna per nivells o capes. Variants de visualització: integrada, visualització desplegada o seqüenciada. El dibuix de processos complexos: la manera d'habitar / els usos de l'arquitectura / les transformacions temporals, etc. Comunicabilitat gràfica: estratègies indexades per Edward Tufte i altres.
35509	FONAMENTS MATEMÀTICS 2	FB	6	Càlcul diferencial i integral en diverses variables. Equacions diferencials. Corbes i superfícies. Introducció al càlcul numèric.
35511	PROJECTES ARQUITECTÒNICS 1	OB	6	Els programes desenvoluparan uns continguts basats en l'epígraf el projecte com una experiència creativa, cap a un món sostenible. Es tracta en aquesta primera aproximació a les dinàmiques projectuals que l'alumne, al llarg del curs: Conega i participe del recorregut formatiu de la matèria en la seua distribució pels diferents quadrimestres fins a arribar al Treball de Fi de Grau. Entenga la utilitat o eficàcia de les diferents competències que va a adquirir en les diferents matèries, i per tant que visualitze el caràcter integrador de la matèria de projectes arquitectònics. Al llarg del curs s'introduirà a l'alumne en la comprensió i l'exercici de: Gestió/producció del coneixement arquitectònic. Disseny de contextos teòrics/disseny de metodologies. Descobriments (rigor de la fantasia)/ Precisió (rigor dels continguts). Cultura del projecte/tècnica del projecte.

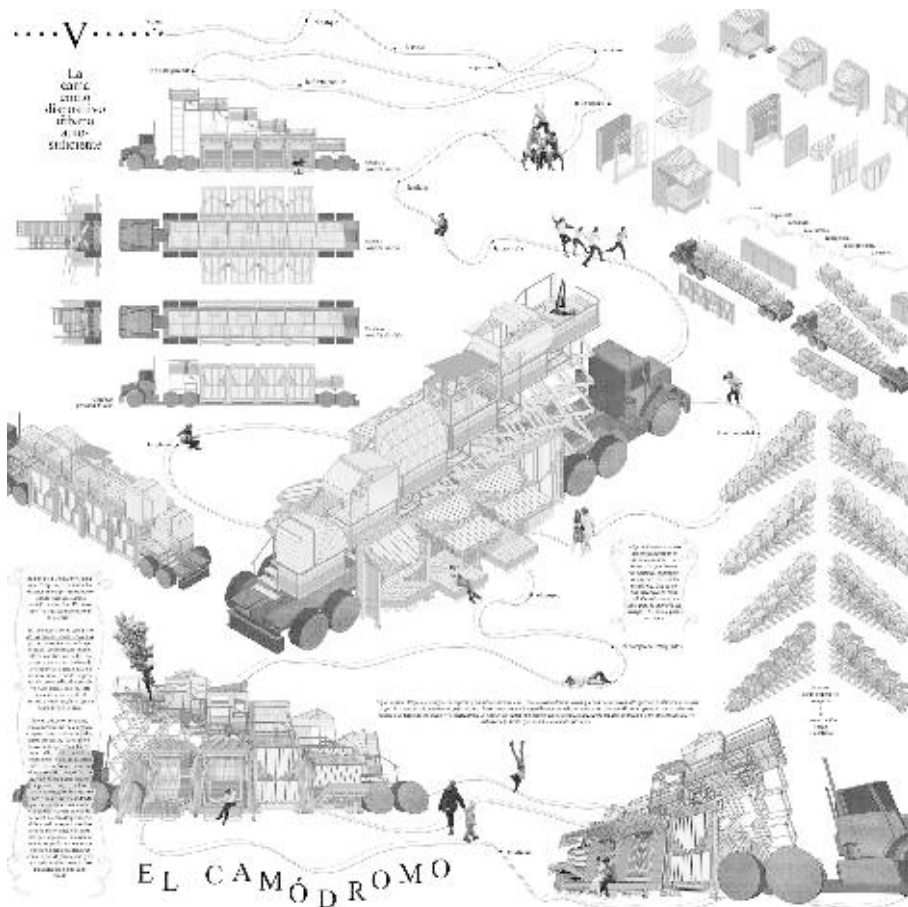
SEGON CURS - SEMESTRE 3 (30 ECTS)

Codi	Assignatura	Tipus	ECTS	Continguts
35512	ANÀLISI I IDEACIÓ GRÀFICA 2	FB	6	Teoria de la forma (ritme, simetria i tensió, equilibri i moviment, composició i enquadrament). Abstracció geomètrica i abstracció pura (fotografia i abstracció, la mecànica del collage i la matèria). Sistemes compostius i estratègies d'articulació de l'espai (agrupació, sostració i limitació). Anàlisi i interpretació del procés gràfic d'ideació de l'arquitectura. Apunt interpretatiu d'arquitectures existents (selecció de vistes pròpies de la ideació, assimilació formal d'apunt i esbós). Tècniques gràfiques de resposta ràpida (a mà alçada i en la ideació). El croquis de la idea com confirmació de la validesa del procés.
35516	FÍSICA APLICADA 2	FB	6	Temperatura, calor i transmissió de calor. Processos tèrmics. Principis de la termodinàmica. Psicrometria. Oscil·lacions i ones. Ones sísmiques. Acústica arquitectònica. Òptica: sistemes d'il·luminació i colorimetria.
35513	PROJECTES ARQUITECTÒNICS 2	OB	6	Els programes desenvoluparan uns continguts basats en l'epígraf "La realitat com una experiència d'aprenentatge, ... cap a l'elaboració de models de pensament i acció autònoms". Al llarg del curs es desenvoluparan propostes que demanen un posicionament crític i incorporen en les seues reflexions la cultura del projecte, construint un lèxic propi per a construir les seues idees pròpies i compromeses amb el seu entorn. S'aniran coneixent els diferents mitjans d'expressió del pensament i l'acció, així com les possibilitats del treball col·lectiu com paradigma de la diversitat cultural. Lloc, programa o relació públic/privat són conceptes que es redefeixen constantment en els exercicis, fins a organitzar-se en un pla d'immanència que denominem realitat. Al llarg del curs s'introduirà a l'alumne en la comprensió i l'exercici de: gestió del coneixement arquitectònic. Disseny de contextos teòrics. Descobriments (rigor de la fantasia). Cultura del projecte.
35514	URBANISME 1	OB	6	L'assignatura té com a finalitat iniciar a l'estudiant en la comprensió de la realitat urbana i territorial actual, a través del reconeixement de determinats projectes de la història de l'urbanisme que li permeta conèixer els diversos models d'intervenció en la ciutat i les seues aportacions més rellevants. S'estudien procediments d'anàlisi de la forma urbana que tenen a veure amb la identificació d'aquests models de referència com a base de l'enteniment de les diverses trames que componen avui els teixits urbans. Un acostament a la representació gràfica de la ciutat contemporània, es proposa com a resultat de l'anàlisi.
35515	COMPOSICIÓ ARQUITECTÒNICA 2	OB	6	Es tracta d'una aproximació històrica a la ciutat, a l'arquitectura i al pensament que la motiva, des de l'antiguitat fins a les acaballes del segle XIX. Aquest recorregut es proposa a partir d'exemples significatius en els quals és possible reconèixer conceptes fonamentals que tenen vigència en la contemporaneïtat arquitectònica. Els temes a partir dels quals es pretén abordar aquests objectius formatius inclouen el pensament, l'arquitectura i la ciutat en les edats antiga, mitjana i moderna, superant la Il·lustració i la Revolució Industrial, centrant el discurs en la societat europea occidental.



SEGON CURS - SEMESTRE 4 (30 ECTS)

Codi	Assignatura	Tipus	ECTS	Continguts
35517	DIBUIX 3	FB	6	Modelatge geomètric virtual de l'arquitectura: Modelatge tridimensional de superfícies i objectes arquitectònics. Obtenció de dibuixos 2D (plantes, alçats, seccions, axonometries i perspectives còniques) a partir d'un model tridimensional. Modelatge de terrenys. Cartografies. Visualització infogràfica arquitectònica: Tècniques de renderitzat aplicades a l'arquitectura. Simulació d'il·luminació i materials. La geometria del assolament en arquitectura. Aplicacions arquitectòniques de la visualització infogràfica: Fotoperspectiva infogràfica. Postproducció de renderitzats. Fotomuntatge arquitectònic a partir de models 3D (tipus de muntatges gràfics, principis geomètrics i nivells de desenvolupament). Fotografia i arquitectura (fotos de maqueta, etc.). Restitució científica de geometries planes (homografies). Generació d'imatges (vistes i animacions).
35518	ESTRUCTURES 1	OB	6	Mecànica estàtica. Concepte d'estructura. Esforços i la seua relació amb la tipologia estructural. Adaptació de l'estructura a variables pròpies i externes. Estructures de la naturalesa com a font d'aprenentatge. Conceptes bàsics d'elasticitat. Conceptes bàsics de resistència de materials. Estabilitat.




SEGON CURS (Cont.) - SEMESTRE 4 (30 ECTS)

Codi	Assignatura	Tipus	ECTS	Continguts
35519	MATERIALES DE CONSTRUCCIÓN PER ALS SISTEMES CONSTRUCTIUS	OB	6	<p>Importància del coneixement dels materials de construcció. Generalitats sobre materials petris. Petris naturals: naturalesa, obtenció, característiques genèriques. Generalitats sobre les seues varietats. Ceràmics: Naturalesa, obtenció, característiques genèriques. Generalitats sobre les seues tipologies. Vidres: naturalesa, obtenció, característiques genèriques. Generalitats sobre les seues tipologies. Guixos: naturalesa, obtenció, característiques genèriques. Generalitats sobre les seues tipologies. Calc: naturalesa, obtenció, característiques genèriques. Generalitats sobre les seues tipologies. Ciments: naturalesa, obtenció, característiques genèriques. Generalitats sobre les seues tipologies. Conglomerats. Morters: naturalesa, obtenció, característiques genèriques. Generalitats sobre les seues tipologies. Formigons: naturalesa, obtenció, característiques genèriques. Generalitats sobre les seues tipologies. Metalls: naturalesa, obtenció, característiques genèriques. Generalitats sobre les seues tipologies. Fustes i altres materials naturals d'origen vegetal: naturalesa, obtenció, característiques genèriques. Generalitats sobre les seues tipologies. Polimers: naturalesa, obtenció, característiques genèriques. Generalitats sobre les seues tipologies. Pintures: naturalesa, obtenció, característiques genèriques. Generalitats sobre les seues tipologies. Bituminosos: naturalesa, obtenció, característiques genèriques. Generalitats sobre les seues tipologies.</p>
35520	PROJECTES ARQUITECTÒNICS 3	OB	12	<p>Els programes desenvoluparan uns continguts basats en l'epígraf "La realitat com una experiència d'aprenentatge, ... cap a l'elaboració de models de pensament i acció autònoms". Al llarg del curs es desenvoluparan propostes que demanen un posicionament crític i incorporen en les seues reflexions la tècnica del projecte, desenvolupant propostes que suposen la construcció les seues idees pròpies i compromeses amb el seu entorn. S'aniran posant en pràctica els diferents mitjans d'expressió del pensament i l'acció, així com les possibilitats del treball col·lectiu com paradigma de la diversitat cultural. Lloc, programa o relació públic/privat són conceptes que operen constantment en els exercicis, a partir d'una presa de decisions que els integra i els desenvolupa de manera unitària. Apareix així la consciència del projecte arquitectònic com síntesi oberta que es dilueix i reconstrueix permanentment a partir dels exercicis. Al llarg del curs s'introduirà a l'alumne en la comprensió i l'exercici de: producció del coneixement arquitectònic. Disseny de contextos pràctics. Precisió (rigor dels continguts). Tècnica del projecte.</p>

TERCER CURS - SEMESTRE 5 (30 ECTS)

Codi	Assignatura	Tipus	ECTS	Continguts
35522	PROJECTES ARQUITECTÒNICS 4	OB	6	<p>Els programes desenvoluparan uns continguts basats en l'epígraf "El projecte d'arquitectura com una experiència col·lectiva, ... cap a la innovació social". Els temes proposats proposaran entendre el projecte d'arquitectura com instrument de mesurament i intervenció en la ciutat: Exigeix entendre la cultura del projecte com un recorregut en la qual cada projecte es presenta com la concreció contingent d'una investigació personal i té a veure amb els anteriors i amb els successius. Aquesta cultura del projecte es realitza com construcció de coneixement i de futur. Exigeix establir vincles i relacions entre la ciutat com exterioritat i el seu món particular. Obsessions públiques vs obsessions privades. Exigeix passar de la descripció al diàleg amb les arquitectures o els mons amb les quals establis relació. Dialogar amb agents multidisciplinaris suposa ser capaç de mesurar els conceptes que donen origen a la seua arquitectura i situar-me pel que fa a ells. Suposa separar-me o no d'un determinat treball per divergències en la seua construcció conceptual, en el camí que realitze, etc. Al llarg del curs s'introduirà a l'alumne en la comprensió i l'exercici de: Gestió del coneixement arquitectònic. Disseny de contextos teòrics. Descobriments (rigor de la fantasia). Cultura del projecte.</p>
35523	COMPOSICIÓ ARQUITECTÒNICA 3	OB	6	<p>Es proposa una lectura crítica i ordenada, però no necessàriament cronològica, sinó més aviat a partir de capes superposades, com a mètode d'aproximació a la ciutat, a l'arquitectura i al pensament dels últims 150 anys. Per a això, s'utilitza com estratègia docent l'elecció de corrents d'arquitectura (i de pensament vinculat a la mateixa), d'arquitectes i d'obres d'arquitectura (i/o urbanes) que es consideren fites contemporànies per la seua vigència i repercussió en l'actualitat. Aquests objectius formatius es desenvolupen a partir de fets i conceptes que van des de finals del segle XIX fins a principis del segle XXI.</p>
35524	URBANISME 2	OB	6	<p>S'estudia l'espai públic urbà des de diferents perspectives i utilitzant diferents metodologies d'anàlisi que permeten realitzar una aproximació completa i complexa del significat i les qualitats de l'espai lliure en la ciutat. A més, s'aporten claus de disseny i eines necessàries per a abordar el projecte de l'espai públic en la ciutat.</p>
35525	CONDICIONAMENT I SERVEIS 1	OB	6	<p>Instal·lacions de fontaneria: aigua freda i aigua calenta. Instal·lacions de sanejament en els edificis: aigües fecals i aigües pluvials. Instal·lacions de ventilació.</p>
35526	SISTEMES CONSTRUCTIUS BÀSICS	OB	6	<p>Construcció bàsica de l'envolupant de l'edificació. Construcció bàsica dels revestiments de l'edificació. Construcció bàsica de les particions de l'edificació. Construcció bàsica dels elements estructurals de l'edificació. Construcció bàsica de les instal·lacions de l'edificació. Condicionament ambiental passiu de l'edificació, mitjançant sistemes constructius bàsics en funció de la normativa vigent i dels productes de la construcció. Els sistemes constructius bàsics i la seua patologia. Conservació de l'obra acabada.</p>

TERCER CURS - SEMESTRE 6 (30 ECTS)

Codi	Assignatura	Tipus	ECTS	Continguts
35527	PROJECTES ARQUITECTÒNICS 5	OB	12	<p>Els programes desenvoluparan uns continguts basats en l'epígraf "El projecte d'arquitectura com una experiència col·lectiva, ... cap a la innovació social". Els temes proposats proposaran entendre el projecte d'arquitectura com metodologia de mesurament i intervenció en la ciutat: Què es configura a partir d'aports i desenvolupaments successius de materials i vectors de transformació. Materials són aquelles referències, entorns, situacions, paraules o intuïcions capaces d'informar el projecte d'arquitectura: Programes, usos, subjectes, escales, dimensions, experiències. Vectors de transformació són les relacions i intensitats que establis entre els distints materials; els fluxos que aporte perquè el projecte cristal·litze. Que es genera mitjançant un sistema de presa decisions com a eina fonamental d'avanç. Té a veure amb les absències més que amb les presències, amb el que es deixa pel camí, més que amb el que es tria. La primera decisió és el grau d'acceptació o rebuig dels temes i condicions proposades. Que entén el seu objecte d'intervenció com a complex, que exigeix per tant un tractament on el temps i els mecanismes de producció defineixen en gran mesura la qualitat dels resultats. El projecte com a tècnica d'elaboració. Al llarg del curs s'introduirà l'alumne en la comprensió i l'exercici de: Producció del coneixement arquitectònic. Disseny de contextos pràctics. Precisió (rigor dels continguts). Tècnica del projecte.</p>
35529	URBANISME 3	OB	6	<p>Formar l'alumne en el projecte de l'espai residencial, tenint en compte els condicionants compostius i mediambientals en el projecte d'unitats residencials, barris i districtes urbans.</p>
35530	ESTRUCTURES 2	OB	6	<p>Disseny d'estructures d'edificació. Models estructurals. Accions. Mètodes de càlcul d'esforços i moviments en estructures hiperestàtiques. Nocions de càlcul matricial. Verificacions estructurals. Eines informàtiques. Resposta del terreny. Nocions de geotècnica.</p>
35531	SISTEMES CONSTRUCTIUS AVANÇATS	OB	6	<p>Sistemes constructius avançats. Sistemes constructius avançats d'estructures d'edificació. Sistemes constructius avançats de solució de fonamentacions. Sistemes avançats de divisió interior, fusteria, escales i altra obra acabada. Sistemes avançats de tancament, coberta i altra obra gruixuda. Resoldre el condicionament ambiental passiu, incloent l'aïllament tèrmic i acústic, el control climàtic, el rendiment energètic i la il·luminació natural. Aplicar normes tècniques i constructives. Conservar les estructures d'edificació, la fonamentació i obra civil. Conservar l'obra acabada. Conservar l'obra gruixuda. Els sistemes constructius avançats i la seua patologia. Projecte i construcció de components estructurals avançats. Projecte i construcció de tancaments avançats. Projecte i construcció de revestiments avançats. Projecte i construcció d'espais i vies urbanes. Projectes urbans.</p>

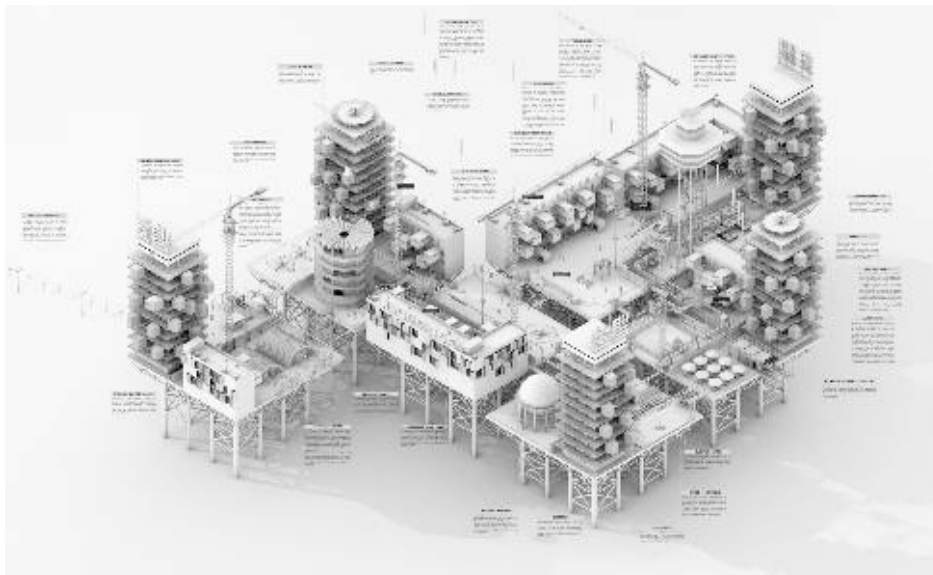


QUART CURS - SEMESTRE 7 (30 ECTS)

Codi	Assignatura	Tipus	ECTS	Continguts
35532	PROJECTES ARQUITECTÒNICS 6	OB	6	Els programes desenvoluparan uns continguts basats en l'epígraf "El projecte d'arquitectura com una experiència instrumental, ... cap a la redefinició dels formats professionals". Els temes proposats proposaran abordar el projecte d'arquitectura com desenvolupaments parcials a partir d'un instrumental que cal seleccionar i aprendre per a abordar qüestions que per la seua especial complexitat no són abordables des dels formats tradicionals: el temps, les cartografies emergents, la visualització de dades, les eines del paisatge, les noves eines digitals, la gestió dinàmica de la informació, l'ergonomia i la sociologia com dispositius, etc. Així com en P.A.- 2.1 s'aborden els temes tradicionals de l'arquitectura des d'una redefinició personal i constant, en aquesta assignatura s'aborden les eines que permeten la construcció d'aquest nou imaginari a partir d'exercicis parcials d'aproximació selectiva. Al llarg del curs s'introdueix a l'alumne en la comprensió i l'exercici de: Gestió del coneixement arquitectònic. Disseny de contextos teòrics. Descobriments (rigor de la fantasia). Cultura del projecte.
35533	COMPOSICIÓ ARQUITECTÒNICA 4	OB	6	Es planteja una aproximació als conceptes bàsics del que en la cultura occidental s'ha entès com "composició arquitectònica", mitjançant visions multidisciplinàries a partir del pensament modern del segle XX. Es tracta d'emfatitzar el caràcter transversal de la disciplina de la composició arquitectònica, i el seu paper en la generació d'expectatives prèvies utilitzables en el projecte arquitectònic per part de l'arquitecte. Per a això es van abordant distints parells de qüestions al llarg del curs tals com forma-espai, estructura-ordre, funció-tipus, llum-ombra, raó-racionalitat, memòria-temps o naturalesa-artefacte entre altres possibles.
35534	URBANISME 4	OB	6	L'assignatura aborda l'aproximació metodològica i interpretativa al paisatgisme, aplicat al context urbà i territorial, de manera que es manegen i assagen implícita i explícitament les eines i procediments de l'àmbit tant acadèmic com a professional en relació al paisatge. El territori i el paisatge requereixen múltiples coneixements de caràcter transversal, així com el maneig d'escalas d'anàlisi i treball molt diferents. Se cerca que l'alumne entenga que la mirada sobre la realitat és caleidoscòpica i es presta a interpretació. Es treballarà sobre aquesta interpretació i sobre la manera d'objectivar les apreciacions aparentment subjectives.
35535	SISTEMES CONSTRUCTIUS SINGULARS	OB	6	Sistemes constructius singulars. Sistemes constructius singulars d'estructures d'edificació. Sistemes constructius singulars de solució de fonamentacions. Sistemes singulars de divisió interior, fusteria, escales i altra obra acabada. Sistemes singulars de tancament, coberta i altra obra gruixuda. Resoldre el condicionament ambiental passiu, incloent l'aïllament tèrmic i acústic, el control climàtic, el rendiment energètic i la il·luminació natural. Aplicar normes tècniques i constructives. Conservar les estructures d'edificació, la fonamentació i obra civil. Conservar l'obra acabada. Conservar l'obra gruixuda. Els sistemes constructius singulars i la seua patologia. Projecte i construcció de components estructurals singulars. Projecte i construcció de tancaments singulars. Projecte i construcció de revestiments singulars. Projecte i construcció d'espais i vies urbanes. Projectes urbans.
35536	CONDICIONAMENT I SERVEIS 2	OB	6	Instal·lacions de protecció contra incendis, gas natural, infraestructura comuna de telecomunicacions, electrotècnia i luminotècnia.

QUART CURS - SEMESTRE 8 (30 ECTS)

Codi	Assignatura	Tipus	ECTS	Continguts
35537	PROJECTES ARQUITECTÒNICS 7	OB	12	Els programes desenvoluparan uns continguts basats en l'epígraf "El projecte d'arquitectura com una experiència instrumental, ... cap a la redefinició dels formats professionals". Els temes proposats proposaran abordar el projecte d'arquitectura com un desenvolupament instrumental que permeta abordar qüestions que per la seua especial complexitat no són abordables des dels formats tradicionals: el temps, les cartografies emergents, la visualització de dades, les eines del paisatge, les noves eines digitals, la gestió dinàmica de la informació, l'ergonomia i la sociologia com dispositius, etc. Així com en P.A.- 2.1 s'aborden els temes tradicionals de l'arquitectura des de la seua redefinició personal i permanent, en aquesta assignatura s'aborden les seues possibilitats de desenvolupament instrumental, de manera que permeten la construcció d'aqueix nou imaginari a partir d'exercicis llargs. Els exercicis tractaran de construir i posar a prova les metodologies que permeten implementar aquest nou instrumental per al desenvolupament de propostes integrals d'arquitectura que posen en valor els nous paradigmes de la sostenibilitat i dels nous rols professionals. Al llarg del curs s'introduirà l'alumne en la comprensió i l'exercici de: Producció del coneixement arquitectònic. Disseny de contextos pràctics. Precisió (rigor dels continguts). Tècnica del projecte.
35539	URBANISME 5	OB	6	Formar a l'alumne en la projectació urbana i territorial. Es proposa l'aprofundiment en els aspectes projectuals de la transformació i creixement urbà en la seua dimensió territorial partint de la realitat construïda i el seu complex sistema de relacions espacials. Es forma a l'alumne en el plantejament d'estratègies d'intervenció en l'estructura territorial, incidint en el paper dels agents socials que participen i el factor temps en la construcció de la ciutat i el territori.
35540	ESTRUCTURES 3	OB	6	Afecció dels materials al comportament estructures. Formigons. Particularitats que ho aparten del procés general de càlcul estructural. Fonamentacions. Projecte d'estructures de formigó armat.
35541	CONDICIONAMENT I SERVEIS 3	OB	6	Condicionament passiu, arquitectura bioclimàtica, instal·lacions d'aire condicionat, instal·lacions de calefacció i sistemes de refrescament i calefacció per superfícies radiants.



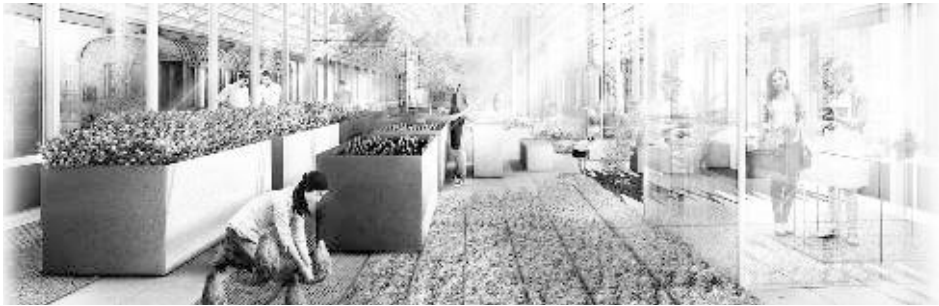


CINQUÈ CURS - SEMESTRE 9 (30 ECTS)

Codi	Assignatura	Tipus	ECTS	Continguts
35542	PROJECTES ARQUITECTÒNICS 8	OB	6	<p>Els programes desenvoluparan uns continguts basats en l'epígraf "El Projecte d'Arquitectura com una Experiència Intel·ligent, ... cap a la promoció de la diversitat cultural". Els temes proposats proposaran abordar el Projecte d'Arquitectura com un compromís personal i col·lectiu amb el real i amb l'exercici professional. En aqueix sentit les propostes intel·ligents serien aquelles capaça d'integrar creativament les diferents famílies de dades que informen el projecte de manera innovadora, alhora que es converteixen en mecanismes crítics d'acció política. Es desenvoluparan propostes capaces d'integrar la diversitat cultural, entesa com aproximació multidisciplinària, imprescindible per a fixar nous patrons i formats per a l'acció arquitectònica sostenible i solidària. En aquests moments finals de la carrera, la precisió tant en els continguts com en els formats es fa especialment rellevant, mentre que els contextos teòrics cercaran la complicitat real amb les altres disciplines per a la construcció de noves eines. Al llarg del curs s'introduirà a l'alumne en la comprensió i l'exercici de: Gestió del coneixement arquitectònic. Disseny de contextos teòrics. Descobriments (rigor de la fantasia). Cultura del projecte.</p>
35543	COMPOSICIÓ ARQUITECTÒNICA 5	OB	6	<p>Es tracta d'iniciar als alumnes en la crítica d'arquitectura, tant com a eina d'avaluació a posteriori a l'obra com a eina de prospecció i projecció davant el repte del projecte. Una crítica que presenta diferents estadis i nivells, sempre centrats en la tradició de la qual denominem arquitectura moderna (s. XIX-XXI), que passa de la consideració de l'objecte aïllat a la seua contextualització geogràfic-urbana, cultural-artística, soci-econòmica i semiològic-estructuralista. D'aquesta manera les i els alumnes es construiran un corpus de teories i enfocaments crítics que li serviran com a eines de suport al desenvolupament dels projectes d'arquitectura en connectar les obres actuals amb el pensament contemporani, així com amb el seu gènesi i desenvolupament, podent entendre cap a on s'ha d'avançar en conèixer també d'on es parteix. Arquitectura, doncs, i crítica contextualitzada com a instrument d'anàlisi, avaluació i reflexió per a l'exercici de l'arquitectura en el present. Crítica descriptiva, relacional, interpretativa i poètica.</p>
35544	URBANISME 6	OB	6	<p>L'assignatura té com a finalitat, per una banda, oferir a l'alumne el marc dins del com es realitza l'exercici professional de l'arquitecte vinculat a l'urbanisme; i per una altra, l'estudi dels mètodes de planejament, valoracions, estudis sectorials, estudis de paisatge, estudis d'impacte ambiental, etc. Es planteja una primera aproximació a l'exercici professional, mitjançant la pràctica projectual amb les diferents possibilitats que s'ofereixen per a afrontar la intervenció en el territori assumint els condicionaments legals que normen l'exercici professional de l'arquitecte.</p>
35546	ESTRUCTURES 4	OB	6	<p>Afecció dels materials al comportament estructural. Acer. Particularitats que l'aparten del procés general de càlcul estructural. Projecte d'estructures d'acer.</p>

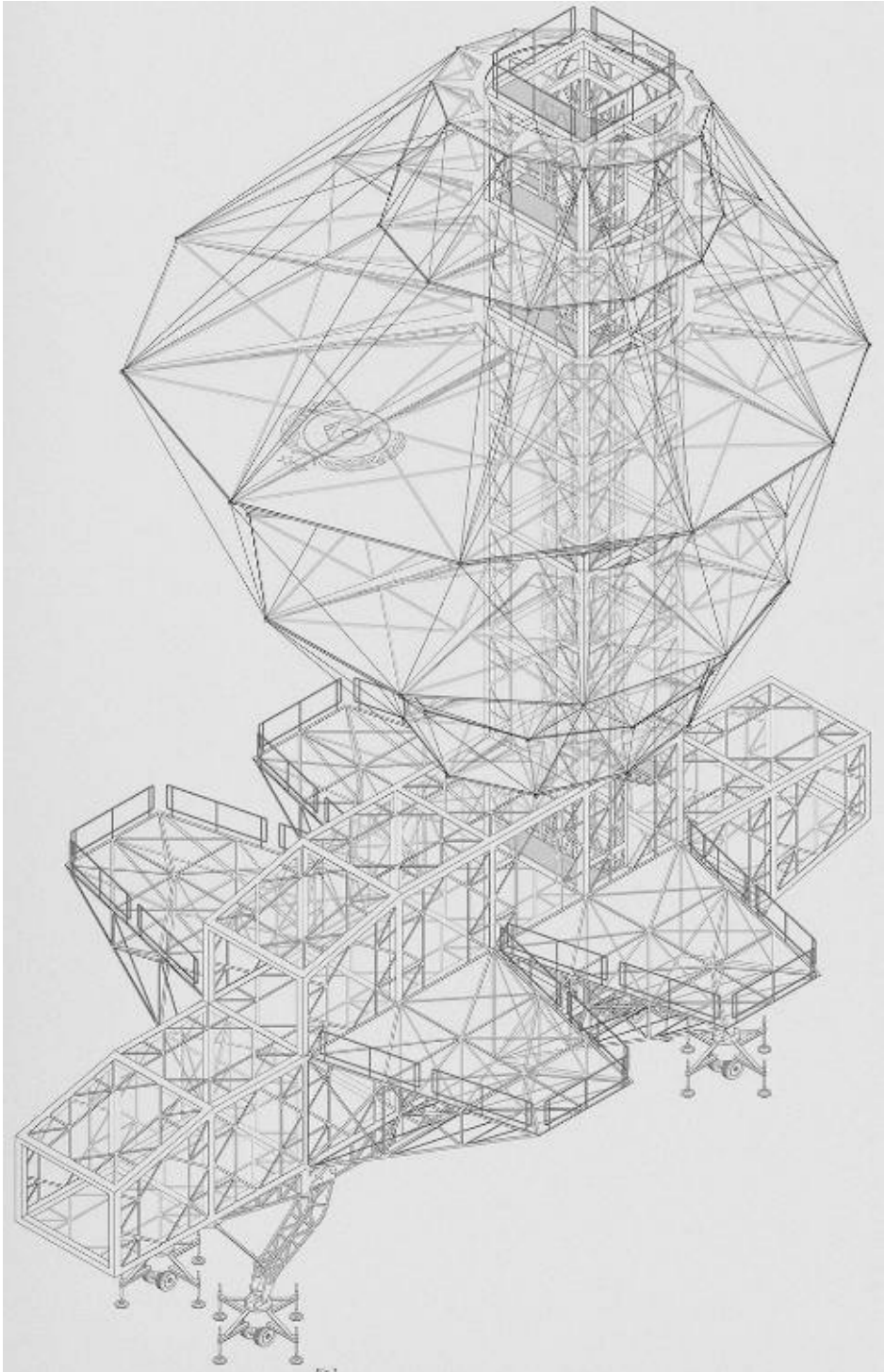
CINQUÈ CURS (Cont.) - SEMESTRE 9 (30 ECTS)

Codi	Assignatura	Tipus	ECTS	Continguts
35549	TÈCNiques D'INTERVENCIÓ EN EL PATRIMONI EDIFICAT	OB	6	La història general de la construcció arquitectònica. Les tradicions arquitectòniques, urbanístiques i paisatgístiques de la cultura occidental, així com dels seus fonaments tècnics, climàtics, econòmics, socials i ideològics. Les bases de l'arquitectura vernacle. Intervenir i conservar, restaurar i rehabilitar el patrimoni construït. Catalogar el patrimoni edificat i urbà i planificar la seua protecció. Patologia de l'edificació. Els sistemes constructius convencionals, avançats i singulars i la seua patologia. Criteris per a la valoració dels estats patològics dels materials que impliquen l'adopció de tècniques lligades a la durabilitat dels mateixos. Tècniques d'intervenció en patrimoni històric. Projectes de rehabilitació. Tècniques d'intervenció en edificació. Projectes de reparació. Tècniques d'intervenció en patrimoni d'espais i vies urbanes. Aplicar normes tècniques i constructives. Resoldre el ambiental passiu, incloent l'aïllament tèrmic i acústic, el control climàtic, el rendiment energètic i la il·luminació natural. Direcció d'obres. Conservació del patrimoni edificat.


CINQUÈ CURS - SEMESTRE 10 (FORMACIÓ OBLITATÒRIA 24 ECTS + FORMACIÓ OPTATIVA⁽²⁾ 6 ECTS)

Codi	Assignatura	Tipus	ECTS	Continguts
35545	PROJECTE D'EXECUCIÓ	OB	6	Projectes bàsics i d'execució, croquis i avantprojectes. El projecte d'execució d'edificis i obres urbanes. La seua funció. Contingut documental. La deontologia, l'organització col·legial, l'estructura professional i la reglamentació civil. Normativa d'obligat compliment. Sistema Estructura. L'entorn de l'edificació. Fonamentació. Estructura. Seguretat en cas d'incendi i seguretat d'utilització. Suprimir barreres arquitectòniques. Sistema evolutiu: tancament, coberta i altra obra gruixuda. Sistema compartimentació: divisió interior, fusteria, escales. Sistema d'acabats. Exigències bàsiques de salubritat. Sistema de condicionament ambiental, serveis i instal·lacions. Protecció enfront de la humitat. Recollida i evacuació de residus. Qualitat d'aire interior. Subministrament i evacuació d'aigua. Protecció enfront del soroll i estalvi d'energia. Resoldre el condicionament ambiental passiu, incloent l'aïllament tèrmic i acústic, el control climàtic, el rendiment energètic i la il·luminació natural. Espais per a reserves tècniques: electricitat, fontaneria, infraestructures de telecomunicació. Memòries i plecs. Mesuraments, pressupostos i valoracions. Memòria descriptiva i constructiva. Compliment del CTE i altres normatives vigents. El plec de condicions. Mesuraments, pressupostos i valoracions. Direcció d'obres. El projecte de seguretat i higiene en obra. Arquitectura legal. L'anàlisi de viabilitat i la supervisió i coordinació de projectes integrats. La direcció i gestió immobiliàries. La taxació de béns immobles.

CINQUÈ CURS (Cont.) - SEMESTRE 10 (FORMACIÓ OBLIGATÒRIA 24 ECTS + FORMACIÓ OPTATIVA ⁽²⁾ 6 ECTS)				
Codi	Assignatura	Tipus	ECTS	Continguts
35548	COMPOSICIÓ ARQUITECTÒNICA 6	OB	6	Es planteja un enfocament conceptual i aplicat sobre la intervenció en el patrimoni territorial, urbà i arquitectònic, entesa com un problema disciplinar que ha d'abordar-se des de la sostenibilitat i el reciclatge. S'emfatitzaran les condicions legislatives i urbanístiques en matèria de protecció del patrimoni edificat, així com les actituds disciplinades enfront del mateix. Per a això es proposen temes de reflexió com la dualitat patrimoni-monument, els plans, documents urbanístics i de catalogació o les actituds crítiques enfront del patrimoni o els criteris i teories d'intervenció, entre uns altres. Mitjançant aquest temari es pretén completar l'aproximació tecnològica que s'aborda del patrimoni urbà i arquitectònic des d'altres àrees de coneixement aquest mateix semestre.
20562	L'ESTRUCTURA EN EL PROJECTE ARQUITECTÒNIC	OB	6	La formació de l'espai arquitectònic mitjançant l'estructura. La naturalesa com a font de coneixement aplicat al projecte d'estructures singulars. Evolució històrica de la relació entre arquitectura, projecte arquitectònic, estructura i tecnologia. Projecte d'estructures lleugeres: tibades, desplegable, tensegritat, origami i peles. Arquitectura cinètica, arquitectura interactiva.
20566	TREBALL DE FI DE GRAU	OB	6	El TFG consistirà en la presentació i defensa, una vegada obtinguts tots els crèdits del pla d'estudis, d'un exercici original realitzat individualment, davant un tribunal universitari.
OPTATIVITAT				
35558	ANGLÈS	OP	6	Lectura i correcta interpretació de la informació científicotècnica escrita, oral i visual. Iniciació a l'expressió oral en l'arquitectura.
35560	PRÀCTIQUES EXTERNES	OP	6	Realització de pràctiques externes en empreses o institucions d'acord amb el protocol de pràctiques externes de l'Escola Politècnica Superior de la Universitat d'Alacant. El departament responsable d'aquesta assignatura i els professors tutors de les pràctiques externes correspondran al Departament de Construccions Arquitectòniques.
MATÈRIA DE CONSTRUCCIÓ				
20563	PROJECT MANAGEMENT (GESTIÓ DE PROJECTES)	OP	6	Coneixements teòrics bàsics relacionats amb la gestió d'una actuació. Aplicació pràctica dels coneixements adquirits mitjançant el desenvolupament d'un projecte de gestió.
20564	BUILDING CONSTRUCTION WORKSHOP (TALLER DE CONSTRUCCIÓ)	OP	6	Experimentació de noves propostes edificatòries adaptades als nous canvis normatius i tecnològics dins de l'àmbit europeu. Continguts teòrics complementaris dels treballs pràctics proposats.
MATÈRIA D' ESTRUCTURES				
20565	REHABILITACIÓ D' ESTRUCTURES	OP	6	Afecció dels materials al comportament estructural: fusta. Particularitats que ho aparten del procés general de càlcul estructural. Projecte d'estructures de fusta. Rehabilitació estructural: avaluació estructural en edificis existents. Disseny i càlcul de reforços estructurals.



PROGRAMES INTERNACIONALS DE MOBILITAT

- **Programes de mobilitat Erasmus+ d'estudiants amb finalitats d'estudi:** el Programa d'Aprenentatge Permanent Erasmus està promogut per la Unió Europea, amb la finalitat d'incentivar els intercanvis d'estudiants entre els països membres.
- **Programa de mobilitat no Europea:** per mitjà d'aquest programa, els estudiants de la UA poden realitzar una part dels seus estudis en universitats no europees amb les que la UA haja subscrit convenis d'intercanvi d'estudiants. Aquest intercanvi es farà amb l'objectiu de reconeixement acadèmic i d'aprofitament, com també d'adequació al seu perfil curricular.

PROGRAMES NACIONALS DE MOBILITAT

- **Programa de movilidad nacional SICUE:** permet als estudiants fer una part dels seus estudis en altra universitat espanyola diferent de la pròpia, amb garanties de reconeixement acadèmic i d'aprofitament, com també d'adequació al seu perfil curricular.
- **Programa DRAC:** té com objectiu la mobilitat d'estudiants entre les institucions que integren la Xarxa Vives D'Universitats. Inclou diferents convocatòries d'ajudes (DRAC-Hivern, DRAC-Formació Avançada i DRAC-Estiu).





■ DOCÈNCIA I INNOVACIÓ EDUCATIVA

Materials, tutories i debats en línia / Sessions docents / Autoavaluació en línia / Noves tecnologies aplicades a l'ensenyament-aprenentatge / Biblioteques especialitzades / Sales d'estudi 24 hores / Prèstec, reserves d'ordinadors i de sales en línia / Processos d'adaptació als criteris de l'Espai Europeu d'Educació Superior: titulacions, continguts, metodologies ensenyament-aprenentatge...

■ FORMACIÓ PRÀCTICA I OCUPABILITAT

Pràctiques curriculars i extracurriculars / Borsa d'ocupació / Gabinet d'Iniciatives per a l'Ocupació (GIPO) / Formació i orientació laboral / Centre d'Ocupació / Observatori d'Inserció Laboral / Pràctiques per a estudiants i titulats en empreses d'Europa (programa ALTANA) / Programa UA-Empren.

■ MOBILITAT I INTERNACIONALITZACIÓ

Idiomes (anglès, francès, alemany, italià, xinès, japonès, rus, àrab...) / Beques d'idiomes / Períodes d'estudis en l'estranger: àmbit europeu (Erasmus +) i no europeu / Estadets lingüístiques a l'estiu / Estudis en altres universitats espanyoles (Sicue-Drac) / Cooperació al desenvolupament.

■ CULTURA

Tallers i cursos / Activitats culturals: concerts, teatre, música, dansa, exposicions... / MUA (Museu Universitari) / Teatre i grups teatrals / Grups musicals (Orquestra Filharmònica, Coral) / Voluntariat cultural.

■ ESPORTS

Pràctica lliure / Lligues internes / Lligues federades / Campionats Autonòmic i Nacional / Múltiples modalitats esportives / Instal·lacions ampliades.

■ ALLOTJAMENT I SERVEIS

Residències universitàries / Habitatges per a llogar i compartir / Cafeteries i menjadors amb preus especials / Transport universitari.

■ RECURSOS TECNOLÒGICS

Ordinadors de lliure accés / Xarxa sense fil / Correu electrònic personal / Espai web propi per a publicar / Avantatges en adquisició de portàtils / Impressió remota de documents / Promoció de l'ús de programari lliure (COPLA) / Seu electrònica / Accés a la UA des de dispositius mòbils.

■ SUPORT I INFORMACIÓ A L'ESTUDIANT

Servei d'Informació / CSE (Centre de Suport a l'Estudiant) / Secretaries dels Centres / Guia d'Estudiants / Sessions d'acolliment per a estudiants de nou ingrés / Programa d'Acció Tutorial.

Títols de grau



Universitat d'Alacant
Universidad de Alicante



ARTS I HUMANITATS

- Espanyol: Llengua i Literatures **1 9**
- Estudis Àrabs i Islàmics **1**
- Estudis Francesos **1 9**
- Estudis Anglesos **1**
- Filologia Catalana **1 6 9**
- Història
- Humanitats **2**
- Traducció i Interpretació (Alemany)
- Traducció i Interpretació (Francès)
- Traducció i Interpretació (Anglès)

- Publicitat i Relacions Públiques
- Relacions Internacionals
- Relacions Laborals i Recursos Humans
- Sociologia
- Treball Social
- Turisme
- Turisme + ADE (TADE)

- Enginyeria Informàtica
- Enginyeria Informàtica + Administració i Direcció d'Empreses (I²ADE)
- Enginyeria Multimèdia
- Enginyeria Química
- Enginyeria Robòtica

CIÈNCIES

- Biologia
- Ciències del Mar
- Física **4**
- Geologia
- Matemàtiques **5**
- Química

CIÈNCIES DE LA SALUT

- Infermeria
- Medicina (pendent d'autoritzar)
- Nutrició Humana i Dietètica
- Òptica i Optometria

ENGINYERIA I ARQUITECTURA

- Arquitectura Tècnica
- Fonaments de l'Arquitectura
- Enginyeria Biomèdica
- Enginyeria Civil
- Enginyeria en So i Imatge en Telecomunicació

CIÈNCIES SOCIALS I JURÍDIQUES

- Administració i Direcció d'Empreses (ADE) **6 7**
- Ciències de l'Activitat Física i l'Esport
- Criminologia
- Dret **8**
- Dret + ADE (DADE) **8**
- Dret + Criminologia (DECRIM) **8**
- Dret + Relacions Internacionals (DERRII) **8**
- Economia **5**
- Enginyeria Informàtica + Administració i Direcció d'Empreses (I²ADE)
- Gastronomia i Arts Culinàries
- Geografia i Ordenació del Territori
- Gestió i Administració Pública
- Màrqueting **6**
- Mestre en Educació Infantil
- Mestre en Educació Primària **2 8**

Programes organitzats per a simultanejar:

- 1** Dos d'aquestes filologies.
- 2** Mestre en Educació Primària i Humanitats.
- 3** Mestre en Educació Primària i Filologia Catalana.
- 4** Matemàtiques i Física.
- 5** ADE i Economia.
- 6** ADE i Màrqueting.

Dobles graus internacionals:

- 7** Doble Grau Internacional amb la Northwestern State University (EEUU) (cal tindre superats 120 crèdits de ADE).
 - 8** Doble Grau Internacional en Dret UA - UNIVALI (Brasil) (cal tindre superats 120 crèdits de Dret).
- Doble Grau Internacional: Programa Internacional UA / Universitat de Bamberg (Alemanya) (estar matriculat en tercer de grau).



+ info: Servei d'Informació. Universitat d'Alacant.
Telèfon: 965903456 - Fax: 965903755
a/e: informacio@ua.es
Ctra. Sant Vicent del Raspeig, s/n.
Apartat de correus 99. 03080 Alacant.