

Kaspersky Adaptive Online Training

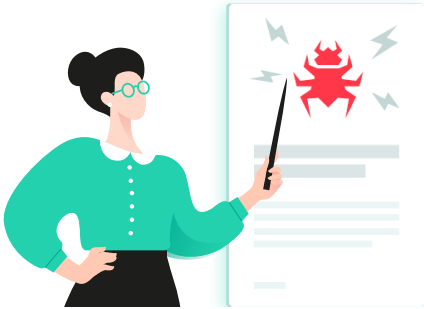
Habilidades de ciberseguridad
de un proveedor líder en
seguridad de TI, con el apoyo
del aprendizaje adaptativo

kaspersky

PREPARADOS
PARA EL FUTURO

KAOT: Kaspersky Adaptive Online Training

Más del 80 % de los ciberincidentes se debe a errores humanos, y las empresas pierden millones en la recuperación tras estos incidentes. Los empleados son la puerta de entrada principal a la organización para los atacantes, pero el personal debidamente formado y consciente de la ciberseguridad que practica la ciberhigiene también puede convertirse en una primera línea de defensa muy eficaz. Existen diversos programas de capacitación en el mercado, pero un enfoque muy tradicional a menudo no logra que los cambios de motivación y comportamiento deseados sean efectivos.



"La ignorancia genera confianza más frecuentemente que el conocimiento".

Charles Darwin,
El origen del hombre

¿Por qué la formación tradicional sobre concienciación a menudo es ineficaz?

Muchas soluciones de concienciación ayudan a las compañías a cumplir con los estándares de cumplimiento de concienciación sobre seguridad pero, de hecho, no cambian el comportamiento de los empleados y no garantizan un uso duradero de las habilidades adquiridas. Entre las principales razones por las que este tipo de formación no cumple con su misión se encuentran las siguientes:

- **No garantiza el progreso de cada individuo**
Un enfoque igual para todos, ya sea online o en clase, no es suficiente. Mientras más empleados haya en el programa, más difícil será crear un plan de estudios que tenga en cuenta sus habilidades y características individuales.
- **La formación lleva demasiado tiempo**
Si un empleado ya ha dominado una habilidad, no hay opción de saltar esas lecciones, lo que hace que la formación resulte larga y tediosa.
- **Los empleados no están muy motivados por aprender**
La gente no siempre reconoce sus necesidades de conocimiento y piensa que saben algo que en realidad no saben. Esto se traduce en incompetencia inconsciente, por la que los empleados no están muy motivados a aprender algo porque piensan que ya tienen esas habilidades y aprenderlas es un desperdicio de tiempo, incluso cuando no es así.
- **El contenido de es atractivo**
La formación, normalmente, es un proceso generalizado, no está personalizado ni es interactivo, por lo que no parece atractivo y en el que es complicado retener las habilidades aprendidas. Los vídeos, los juegos y la formación al estilo de curso online tienen su lugar, pero no reestructuran las rutas de aprendizaje individuales según los niveles de conocimiento personal y contribuyen al verdadero dominio de los materiales.

¿Por qué las empresas deberían considerar a Kaspersky cuando buscan un proveedor de formación en concienciación sobre seguridad?

Kaspersky ha ampliado su portfolio con un producto diseñado específicamente para las empresas: Kaspersky Adaptive Online Training (KAOT). KAOT es el resultado de la colaboración entre Kaspersky y Area9 Lyceum, líder en sistemas de aprendizaje adaptativos.

La formación de KAOT es una solución única que combina el contenido basado en más de 20 años de experiencia en ciberseguridad con una metodología avanzada de aprendizaje y desarrollo.

Basado en una innovadora metodología de aprendizaje adaptativo, el enfoque orientado a lo cognitivo contribuye a una experiencia de aprendizaje personalizado que tiene en cuenta las capacidades y necesidades de cada uno de los estudiantes. El curso de aprendizaje individual fomenta la retención y el uso automático de habilidades que cambian las actitudes y los hábitos de los empleados de manera sostenible, lo que protege la ciberseguridad empresarial de los errores humanos.

* Análisis de CybSafe, ICO

¿Qué distingue a KAOT de otras ofertas?

- **Habilidades de ciberseguridad de Kaspersky:** según nuestra vasta experiencia en ciberseguridad, hemos identificado un conjunto de habilidades que cada empleado debe tener para poder utilizarlo de forma segura en el trabajo. Este conjunto de habilidades constituye el contenido de la formación.
- **Sistema de aprendizaje adaptativo:** mediante el ajuste del nivel de conocimiento actual del alumno y la creación de una ruta de aprendizaje personalizada para cada persona, el algoritmo de aprendizaje adaptativo garantiza que el estudiante controle las habilidades hasta que se vuelvan automáticas.

"Cada problema que he resuelto se ha convertido en una regla que me ha ayudado a resolver los siguientes problemas".

René Descartes
Discurso del método

¿Qué hace que la solución KAOT sea tan eficaz?

- **Enfoque de tutor personal individual**
Uno de los componentes principales de esta eficiencia es un enfoque personal similar al de un tutor que se logra como resultado del uso de elementos clave de la ciencia del aprendizaje: el aprendizaje basado en problemas, el mantenimiento de la dificultad correcta de estudio para el estudiante en todo momento, el uso de distintos enfoques respecto al mismo tema y la evaluación constante del progreso del estudiante.
- **Ahorra tiempo a los empleados**
La formación sugiere un enfoque personalizado para cada empleado, dependiendo de su nivel actual de habilidades, confianza en estas habilidades y conocimientos, y su capacidad de absorber información, para que puedan aprender sin perder tiempo en lo que ya dominan¹.
- **Aumenta la motivación interna**
El aprendizaje adaptativo puede identificar áreas en las que las personas no son competentes inconscientemente; es decir, que creen que saben algo pero no lo hacen. Al identificar el nivel de familiarización de un estudiante con un tema, se le brindan explicaciones y ayuda solo cuando lo necesita. Eliminar la repetición tediosa ayuda a mejorar la motivación interna.
- **Proceso de aprendizaje envolvente**
La plataforma utiliza la enseñanza de evaluación formativa al hacer preguntas que garantizan que el estudiante haya aprendido todo y que el conocimiento no solo se ha adquirido, sino que se haya interiorizado. No realizar formaciones de más ni módulos de aprendizaje excesivamente largos y extenuantes. Reforzar aquellos conocimientos y temas que un empleado considera más difíciles contribuye a utilizar las habilidades de forma automática.

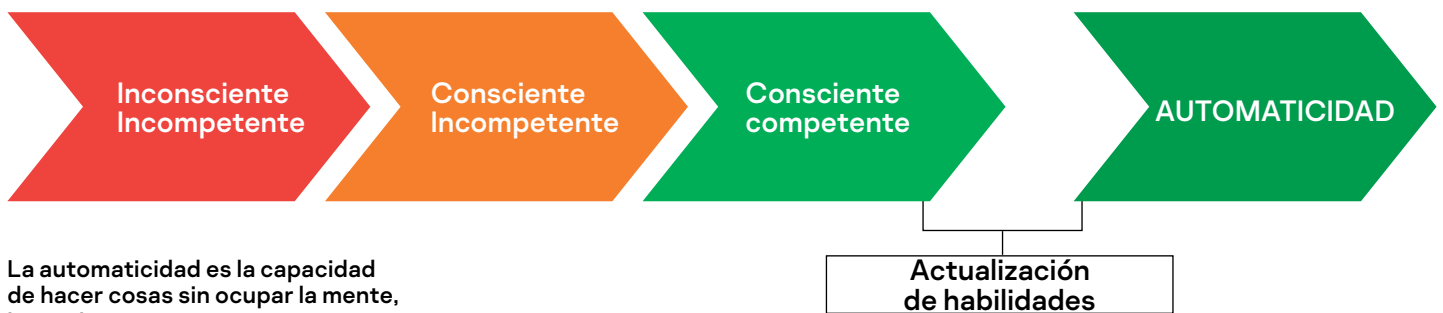


¹El tiempo de formación se reduce hasta en un 50 % en comparación con la formación tradicional online o en clase

¿Cómo funciona el aprendizaje adaptativo?

Un enfoque cognitivo innovador es la base del aprendizaje adaptativo. Se basa en la investigación de factores humanos y algoritmos adaptativos, y contribuye a una experiencia de enseñanza personalizada, similar a la de un tutor, que tiene en cuenta las capacidades y necesidades de cada estudiante. Permite que los participantes avancen de acuerdo con sus competencias, utilizando diferentes enfoques para el mismo tema cuando es necesario y evaluando constantemente si el participante está progresando. Mediante la creación de una ruta de aprendizaje individual, la formación fomenta una mayor competencia en los aspectos esenciales de la ciberseguridad, lo que contribuye a un entorno cibernético corporativo seguro.

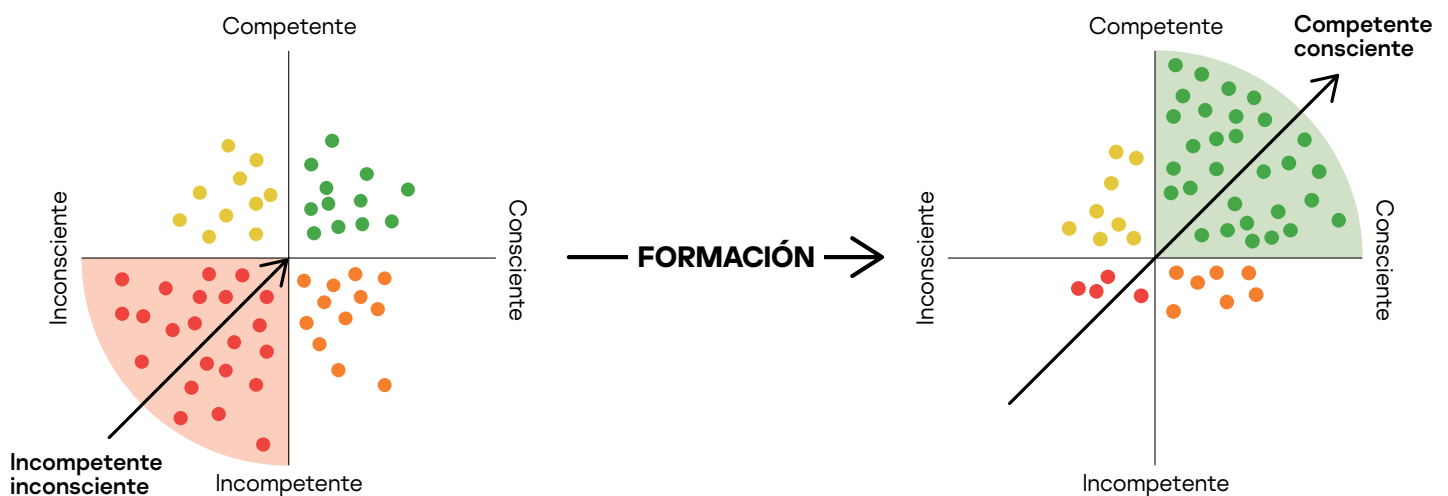
La plataforma KAOT utiliza algoritmos para evaluar al estudiante constantemente y ajustar la ruta de aprendizaje según corresponda. Avanza sin interrupciones desde la incompetencia inconsciente hasta la competencia consciente, lo que da a los participantes más conciencia y mayor confianza en lo que saben, lo que da como resultado una mejor aplicación del comportamiento de ciberseguridad en su trabajo cotidiano, lo que genera mejores resultados empresariales.



La automaticidad es la capacidad de hacer cosas sin ocupar la mente, lo que le permite que se convierta en un patrón o hábito de respuesta automática

KAOT se adapta al estudiante y presenta el contenido solo cuando es necesario; los estudiantes reciben seguimiento en áreas en las que tienen dificultades, llenan las brechas de habilidades y crean una mayor competencia de manera rápida y eficaz. Con un alto nivel de competencia, ciertos conocimientos se vuelven de naturaleza secundaria, lo que permite que las acciones se conviertan en automáticas y constantes. Este nivel de conocimiento se conoce como "automaticidad". KAOT desarrolla un comportamiento de ciberseguridad automático, el cual está constantemente reforzado por actividades de "actualización", cuando un estudiante podría estar en riesgo de olvidar el contenido. El resultado es una ruta optimizada hacia la destreza del estudiante.

Eficacia de la formación garantizada por la metodología



¿Cómo está estructurada la formación?

El contenido de la plataforma se basa en un modelo de competencias que consta de habilidades de ciberseguridad prácticas y esenciales que todos los empleados deben poseer. Si no cuentan con estas habilidades, ya sea por ignorancia o negligencia, los empleados pueden dañar la empresa.

- Contraseñas
- Seguridad para correo electrónico
- Navegación web
- Redes sociales y programas de mensajería
- Seguridad para PC
- Dispositivos móviles
- GDPR

Cada lección comienza con una pregunta y, según la comprensión del tema del usuario, la plataforma hace un seguimiento con una lección teórica o pasa a otro tema (si las respuestas fueron correctas). La plataforma también realizará preguntas para identificar el nivel de certeza sobre cada afirmación para ofrecer al estudiante una situación pertinente de acuerdo con su nivel de competencia inconsciente real.



A partir de junio de 2020, KAOT estará disponible en los siguientes idiomas: inglés, alemán, español, árabe, francés, italiano, ruso.

Why I should not enter my email password on third-party resources?

CHOOSE THE CORRECT ANSWER

It does not fit them.

Only a fraudster can ask for it.

It is not recommended to use the same passwords for different resources.

On third-party resources, passwords are stored without encryption.

I KNOW IT THINK I KNOW IT NOT SURE NO IDEA

Cada lección consta de

Preguntas con las que es importante calificar el nivel de confianza en la respuesta. Sea sincero, ¡no es un examen!

Explicaciones breves de texto cuando un estudiante lo necesita

El administrador debe elegir qué módulos asignar a cada grupo de usuarios. Una vez registrado, cada empleado puede ejecutar las lecciones en su orden de preferencia. El contenido de cada lección se construye de acuerdo con el progreso y la confianza del usuario, lo que garantiza que aprenda únicamente las habilidades que aún no conoce y saltar las que ya domina (y que ya pone en práctica). Cada lección se debe actualizar dentro de un determinado período de tiempo, representado automáticamente en la interfaz del usuario.

Rutas de aprendizaje individuales basadas en las respuestas de un empleado y su nivel de confianza

La siguiente imagen muestra las rutas de aprendizaje de tres estudiantes distintos que realizaron el mismo curso. Al final, cada estudiante logró una competencia del 100 %, pero aprendieron a diferentes velocidades y de una manera diferente. Cada círculo del esquema es un tema: mientras más grande sea el círculo, más tiempo tardó el estudiante en dominarlo. Las personas aprenden a diferentes velocidades, teniendo en cuenta muchos factores, incluida su capacidad para absorber la información y los niveles de conocimiento existentes, pero todos dominan finalmente la habilidad.



Estudiante 1
100 % competente
a los 8 min. 25 s.

Toma una ruta casi lineal a través del curso, ya que la mayoría de las respuestas fueron correctas y se mostró seguro de ellas.



Estudiante 2
100 % competente
a los 19 min. 39 s.

Requiere mucho más apoyo y explicaciones, ya que el 52 % de las respuestas iniciales fueron correctas.



Estudiante 2
100 % competente
a los 33 min. 40 s.

47 % correcto. Tiene mucho que aprender, como el Estudiante 2, tuvo problemas con un objetivo de aprendizaje en particular.

¿Hay un mecanismo para evitar hacer trampa?

El programa de capacitación es 100 % personalizado; KAOT comprueba el nivel de competencia inconsciente de cada empleado y desarrolla el programa según corresponda, por lo que los empleados reciben diferentes preguntas de acuerdo con su nivel de conocimiento, lo que hace imposible hacer trampa.

¿Cómo se realiza un seguimiento de los resultados?

Las amplias estadísticas le permiten realizar un seguimiento de la progresión del empleado: resumen de rendimiento, informes y diagramas de grupos e individuos. Los administradores pueden identificar a los empleados de alto rendimiento, así como a aquellos que necesitan orientación adicional. Informes sobre el progreso del usuario, el progreso de las clases, los detalles de la asignación con un análisis profundo de la competencia y la metacognición del empleado, así como un diagrama de estudiantes "en riesgo" que muestra los análisis de la incompetencia inconsciente de los empleados, todo ayuda para realizar el seguimiento de los resultados.

Análisis integral

- La manera en que los educadores pueden gestionar a los estudiantes, todo aprendiendo de manera personalizada.
- Se encarga de las asignaciones y las rutas de aprendizaje.
- Análisis avanzado
- Tecnología de advertencia temprana para resaltar a los estudiantes en riesgo.



¿Cuáles son los resultados de la formación?



- Descubre y arregla las incompetencias inconscientes, lo que proporciona motivación para el aprendizaje y garantiza un comportamiento de ciberseguridad sostenible
- Elimina el aburrimiento y la frustración a través de un enfoque personalizado para cada estudiante, lo que aumenta la intervención y la participación en la ciberseguridad
- Garantiza el uso automático y habitual de las habilidades, como resultado de:
 - Materiales de formación adaptados a las características individuales de los estudiantes
 - Cómo se presenta el contenido, teniendo en cuenta los detalles del aprendizaje para adultos
 - Evaluaciones constantes que hacen que los estudiantes resuelvan problemas constantemente y respondan preguntas que los ayuden a asimilar mejor la información
 - "Actualización regular: regreso a esos temas y cuestiones que causaron dificultades al principio.
- Reduce el tiempo de la formación en un 50 % gracias a la metodología de aprendizaje adaptativo, por lo que se dedica menos tiempo a la formación y más tiempo a aplicarla en el trabajo.

Características técnicas:

- Admite inicio de sesión único (SSO) mediante OpenID Connect
- La sincronización de Active Directory está disponible a través de la integración con ADFS
- Se puede integrar con LMS a través de los formatos de aprendizaje electrónico de SCORM o LTI (SCORM 1.2 y LTI 1.0, LTI 1.1 y LTI 1.1.1)

www.kaspersky.es
www.kaspersky.es/awareness

kaspersky PREPARADOS
PARA EL FUTURO