

Landupplýsingar fyrir ákvarðanatöku

Stefna Landmælinga Íslands



Landmælingar Íslands

Landmælingar Íslands eru ríkisstofnun sem heyrir undir umhverfis- og auðlindaráðuneytið og hafa aðsetur á Akranesi. Stofnunin sinnir grunnverkefnum á sviði landmælinga, landupplýsinga, fjarkönnunar og grunngerðar landupplýsinga.

Stefna Landmælinga Íslands er ótímasett enda um lifandi skjal að ræða. Í stefnunni eru sett fram markmið, framtíðarsýn, áherslur og gildi og farið er yfir megináherslur fagsviða stofnunarinnar.

Megin framtíðarsýn Landmælinga Íslands er að landupplýsingar, sem margir þekkja sem kortagögn, verði nýttar sem lykilogögn við ákvarðanatöku.

Útgefandi: Landmælingar Íslands

Ljósmyndir: Guðni Hannesson

Forsíðumyndin er tekin á Melrakkaslétu

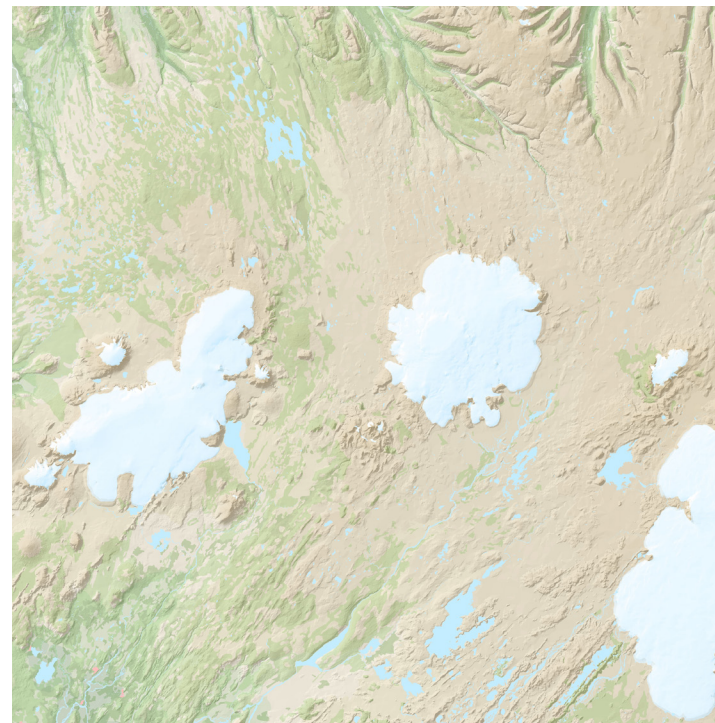
Umbrot: Landmælingar Íslands

Ábyrgð: Landmælingar Íslands

Dagsetning: 01.11.2021

Hlutverk

Hlutverk Landmælinga Íslands er að tryggja að ávallt séu til landfræðilegar grunnupplýsingar um Ísland.



Landfræðilegar grunnupplýsingar um Ísland

Framtíðarsýn

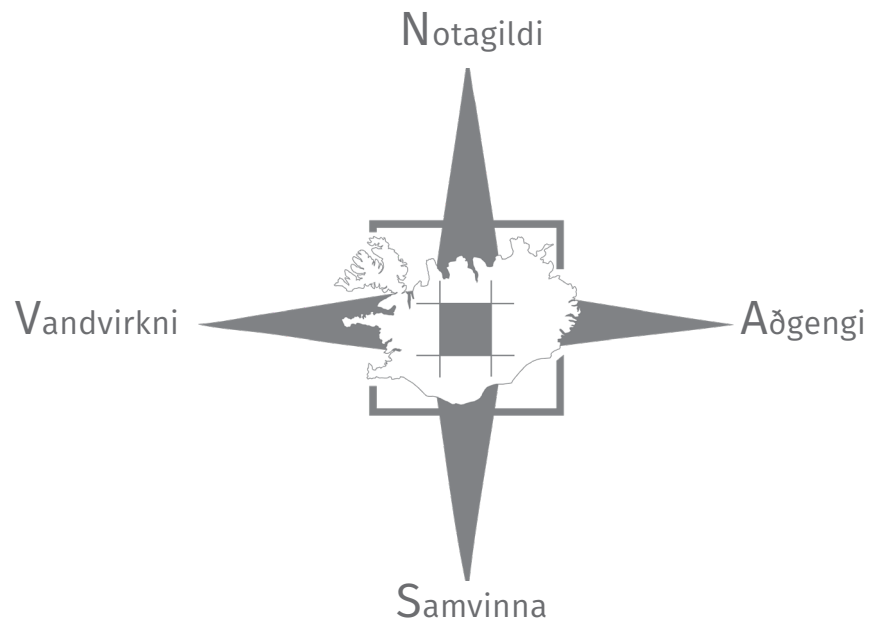
Að áreiðanlegar opinberar
landupplýsingar verði
nýttar sem lykilgögn við
ákvarðanatöku.



Landupplýsingar fyrir ákvarðanatöku

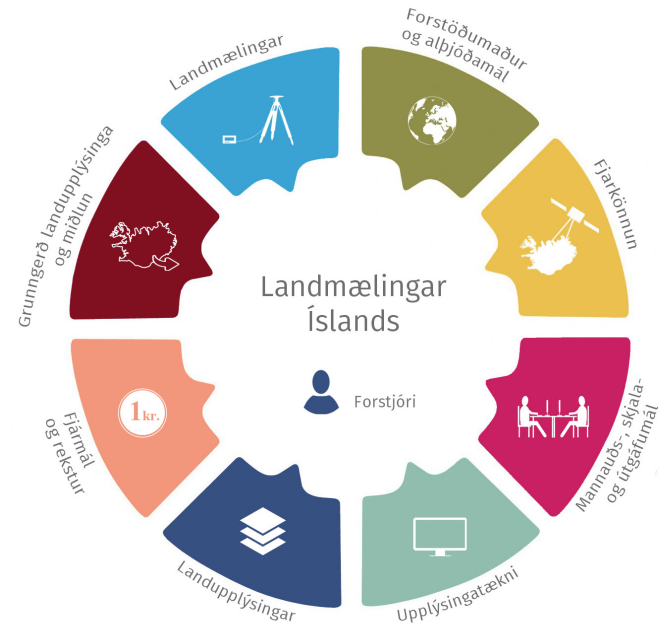
Gildi

Við vöndum vinnubrögð okkar og öflum okkur sífelld nýrrar þekkingar. Við notum nýjustu tækni til að gögn og upplýsingar sem koma frá Landmælingum Íslands séu áreiðanlegar, traustar og samræmist kröfum samfélagsins um notagildi. Við leggjum áherslu á öflugan samvinnu, upplýsingagjöf og gott aðgengi að gögnum.



Stjórnskipulag

Stjórnskipulag Landmælinga Íslands mótast af samvinnu þar sem boðleiðir eru stuttar og ábyrgð fagsviða skýr.



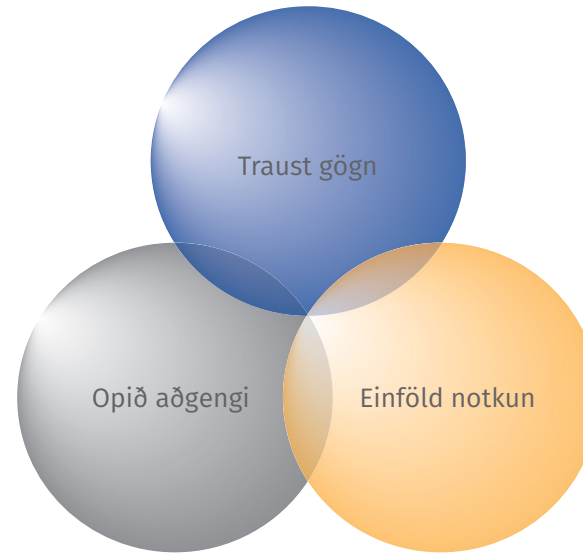
Áhersla á samvinnu

Áherslur

- Í átt að framtíðarsýn -

Framtíðarsýn Landmælinga Íslands um að landupplýsingar séu lykilgögn sem nýttar eru við ákvarðanatöku mun nást með samþættingu á traustum gögnum, opnu aðgengi þeirra og framboði á viðmóti sem einfaldar notkun.

Þessu munu Landmælingar Íslands beita sér fyrir í verkefnum sínum.



Í átt að framtíðarsýn

Verkefni

Landmælinga Íslands



Verkefni Landmælinga Íslands styðja við markmið og
framtíðarsýn stofnunarinnar. Áhersla á sveigjanleika, eftirfylgni
og mat á árangri er lykill að velgengni.

Fjarkönnun

- Með skýra mynd -

Copernicus

Drónagögn

Gervitungalmyndir

Landlíkön

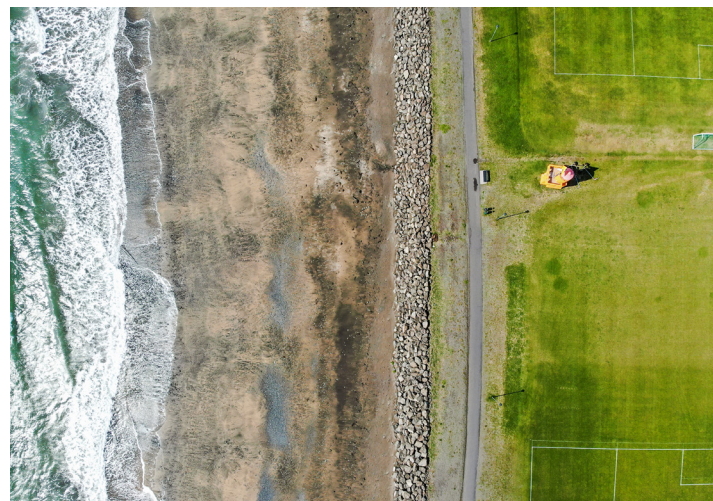
Loftmyndir

Radargögn

Viðmiðunarsvæði

Vöktun

Landmælingar Íslands nýta fjarkönnunargögn í starfsemi sinni enda eru þau mikilvæg grunn gögn við kortlagningu og vöktun s.s. á breytingum á landi og áhrifum loftslagsbreytinga. Starfsfólk hefur þekkingu á úrvinnslu og nýtingu fjarkönnunargagna og miðlar upplýsingum um nýjungar á því sviði.



Landmælingar

- Við vitum hvar við erum -

Fullbúið jarðstöðvakerfi

Landshnitakerfi

Landshæðarkerfi

Láflötur

Mælingagagnagrunnur

Landmælingakerfi Íslands er eitt af grunnkerfum samfélagsins. Það nýtist fjölbreyttum notendahópi og er í lykilhlutverki varðandi staðarákvarðanir m.a. fyrir kortagerð, framkvæmdir, nútíma landbúnað, vöktun lands og sjálfkeyrandi farartæki. Nákvæmni kerfisins tryggir öruggar staðarákvarðanir notenda.



Landupplýsingar

- Allt gerist einhver staðar -

Heildstæður vegagagnagrunnur

Nákvæmt hæðarlíkan

Sveitarfélagamörk

Uppfærð strandlína

Uppfærð hæðargögn

Uppfært vatnafar

Örnefni

Nákvæmar og uppfærðar landupplýsingar eru grunnöggn hvernar þjóðar.

Framsetning upplýsinga á kortum er mikilvæg til að auka skilning á aðstæðum. Með því að skilgreina hverjar eru grundvallarlandupplýsingar hins opinbera er tilvist og uppfærsla þeirra tryggð í samvinnu við opinbera aðila og einkafyrirtæki.



Grunngerð landupplýsinga

- þar sem upplýsingar mætast -

Gagnalýsingar

Gæðamál

INSPIRE

Kortagerð

Landupplýsingagátt

Lýsigagnagátt

Opin gögn

Traust á stafrænt samfélag myndast með áreiðanlegum og samþættanlegum upplýsingum.

Landmælingar Íslands hafa frumkvæði að samvinnu opinberra aðila til að auka almenna notkun og aðgengi að landupplýsingum.



Upplýsingatækni

- Í góðum tengslum -

Rekstur tölvukerfis

Úthýsing verkefna

Hugbúnaðarsmíði

Öryggisstaðlar

Afritun

Vefþjónustur

Gagnagrunnar

Síðbreytilegt tækniumhverfi gerir kröfu um mikla og góða tækniþekkingu.

Upplýsingatækni er lykilþáttur í starfsemi Landmælinga Íslands og nýtir

stofnunin bestu tækni hverju sinni með áherslu á opinn hugbúnað

auk þess að styðja við markmið um stafrænt Ísland.



Upplýsingamiðlun

- Við höldum fólki upplýstu -

Ársskýrsla

Facebook

Kortasjár

Kvarðinn

Twitter

Tölvupóstur

Vefsíða

Grunnkortum og landupplýsingum af Íslandi er miðlað gjaldfrjálst með aðgengilegum og opnum aðferðum. Í gegnum vefþjónustur og vefsjár er upplýsingamiðlunin löguð að mismunandi notendahópum. Landmælingar Íslands miðla því sem kann að vera skemmtilegt og áhugavert í gegnum fréttir og samfélagsmiðla.



Umhverfismál

- Hagsæld fyrir alla -

Græn skref

Heimsmarkmið Sameinuðu þjóðanna

Loftslagmál

Umhverfismál

Landmælingar Íslands eru til fyrirmyndar í umhverfismálum og leitast við að starfsemin hafi sem jákvæðust áhrif á umhverfið.

Lögð er áhersla á að afla og miðla mikilvægum grunngögnum vegna umhverfis – og loftslagsmála sem og til vöktunar á Heimsmarkmiðum Sameinuðu þjóðanna 2030.



Vinnustaðurinn

- Þar sem fólki líður vel -



Landmælingar Íslands eru vinnustaður þar sem starfsfólki líður vel og mætir ánægjulegum áskorunum. Menning stofnunarinnar styður við þarfir fjölskyldufólks, fjarvinnu og heilsusamlegt líferni.

Starfsfólk

- Hver og einn er mikilvægur -

Frumkvæði

Nýsköpun

Samkennd

Samskipti

Samvinna

Þekking

Starfsfólk Landmælinga Íslands leggur áherslu á góð samskipti og samkennd. Í samskiptum ríkir trúnaður, jafnræði og gleði. Landmælingar

Íslands eru þekkingarstofnun þar sem starfsfólk leggur áherslu á símenntun, nýsköpun, frumkvæði og samvinnu. Starfsfólk vinnur að því að vera meðal þeirra fremstu á sínu sviði.



Vinnutími

- Sveigjanleiki í fyrirrúmi -

Fjarvinna

Styttur vinnutími

Sveigjanlegur vinnutími

Teymisvinna

Landmælingar Íslands leggja áherslu á skilvirkni með teymisvinnu, nýsköpun og samveru á vinnustaðnum. Vinnutími er sveigjanlegur í 36 klukkustunda vinnuviku þar sem starfsfólk getur valið að vinna að hluta til í fjarvinnu. Í fjarvinnu sjá starfsmenn um að vinnuaðstaða sé til fyrirmyndar og vinnutími sé vel nýttur.



Stjórnun

- Hlustum á hvort annað -

Árangur

Eftirfylgni

Góður rekstur

Jafnlaunavottun

Markmiðsetning

Samstaða

Stjórnun og skipulag Landmælinga Íslands styður við stefnu hennar, framtíðarsýn og markmið. Áhrifarík upplýsingamiðlun, rekstur til fyrirmyndarog samvinna stuðlar að því að allir geti starfað að settu marki.

Stjórnendur leggja áherslu á eftirfylgni en sýna samkennd og léttleika við stjórnun.





Stefna Landmælinga Íslands