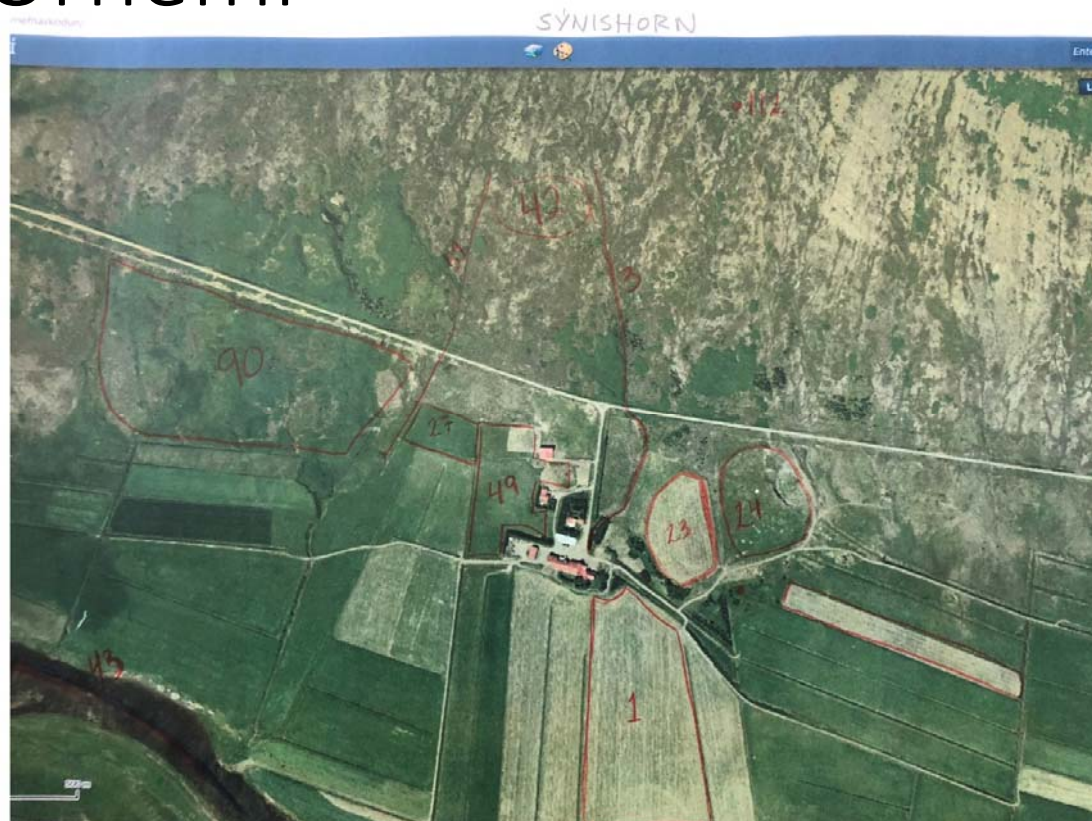


# Örnefni

- **Leiðbeiningar um skáningu örnefna á útprentaðar loftmyndir**
- Meðfylgjandi er ljósrit sem sýnir dæmi um örnefnaskráningu á loftmynd. Oftast þarf að prenta út nokkrar loftmyndir í stærð A3 fyrir hverja jörð og raða þeim saman til að mynda eina heild.
- Unnið er með örnefnalýsingu jarðarinnar sem kemur frá Árnastofnun (áður Örnefnastofnun). Ef fleiri en ein lýsing er til þarf að velja þá lýsingu sem sem er best og nota hana. Ef fleiri örnefni bætast við má skrá þau aftast í örnefnalýsinguna og gefa þeim nýtt númer.
- **Númer örnefnanna úr örnefnalýsingu eru skrifuð inná myndirnar. Ekki örnefni sjálf.** Þá er best að hugsa örnefnið sem fláka, punkta eða línu. Til dæmis:
  - Teikna fláka utan um svæðið ef hægt er, t.d. holt, vatn, tún, mýri, háls o.s.frv. Og skrá númer örnefnisins inn í flákann.
  - Teikna punkt ef fyrirbærið er lítið eins og foss, klettur, rústir o.s.frv. og skrá númer örnefnisins við punktinn.
  - Teikna línu ef fyrirbærið er lækur, á, gil, o.s.frv. og skrifa númer örnefnisins við línuna.
- Oft er erfitt að ákveða stærð fláka en það þarf ekki að vera ofurnákvæmni í því.
- Þegar við fáum loftmyndirnar og örnefnalýsingarnar aftur til baka til Landmælinga Íslands (Stillholti 16-18, 300 Akranes) skráum við örnefnið inn í örnefnagrunn. Heimildamenn okkar geta lesið skráninguna yfir í falinni heimildamannasjá: <http://atlas.lmi.is/ornefnaskodun> þar sem notandanafn og lykilorð er: notandi
- Við getum svo leiðrétt á símafundi í lokin því heimildamenn sjá allar breytingar á skjánum um leið og þær eru vistaðar okkar megin
- Tvisvar á ári fer uppfærsla örnefna í örnefnasjá <https://ornefnasja.lmi.is/>, <https://kortasja.lmi.is/> og í IS 50V gagnagrunn LMÍ sem er gjaldfrjálts öllum notendum á [www.lmi.is](http://www.lmi.is).
- Einnig er mögulegt að skrá örnefni beint á tölvutækt form inni örnefnaritil. Hægt er að hafa samband við [lmi@lmi.is](mailto:lmi@lmi.is) til þess að sækja um aðgang.



Hreimsstaðir 1

Norður-Múlasýsla.  
Hjaltastaðahreppur.

Stefán Einarsson prófessor:

Samlesif Ö.H

H r e i m s s t a ð i r

Heimildamaður Gunnþór Þórarinnsson f. 1896.

Landamerki að innan eru úr Núpsá (1) í Fálkhamra (2) að austan úr þeim Hurðarbaksá (3), hún ræður mörkum á kafla. Úr henni eru mörkin út Hrjótarblá (4) og í Geitabjargadalslæk (5). Um þetta land er afgangall garður. Svo er lína úr Geitabjargadalslæk norður í Selfljót (6) utan við Paradísarodda (7). Selfljót ræður að norðan, skilur lönd milli Ketilsstaða og Hreimsstaða og Hleinargarðs og Hreimsstaða.

Oddar (8) heita við Selfljót. Fremsti oddinn heitir Bergvaðsoddi (9), næsti Bæjaroddi (10), þar næst Kirkjunes (11), þar næst Arnes (12), framan við Hurðarbaksá, næst er Hundsoddi (13) og sá yzti Paradísaroddi. Upp af Hundsodda eru Brot (14) (sandbrot). Framan við brotin er Sýslumannsenni (15) og utan við Hurðarbaksá.

Marköxl (16) er upp af Paradísarodda. Upp í Marköxl (17) er Sýslumannsklauf/framan til. Suður af Marköxl er Grenisöxl (18). Milli Grenisaxlar og Vegaxlar (19) er ónefnt vatn.

