

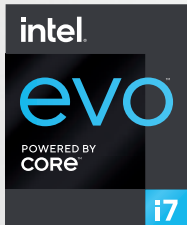


# Inspiron 13 5310

## もっと美しい世界へ。



最新の第11世代インテル® Core™ H シリーズ プロセッサと  
インテル® Iris® Xe グラフィックスが卓越したパフォーマンスを実現。  
インテル® Evo™ プラットフォーム準拠の薄型軽量ノートパソコンで  
プライベートでも仕事でも、ワンランク上のPC体験を。



**4年連続 第1位**

日経コンピュータ 2021年9月2日号  
顧客満足度調査 2021-2022  
デスクトップPC部門 4年連続1位



ご購入・ご相談は、お近くのビックカメラで。

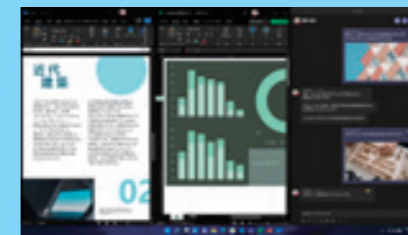


# デルのWindows 11 搭載モデル登場。



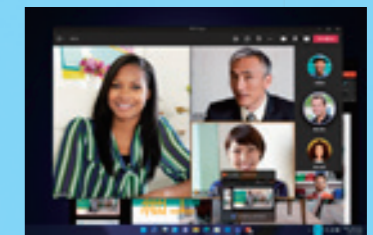
## Windows 11 なら、大切な人やものともっと近くに

家族や友達、こだわっていること、音楽、創作物 - Windows 11 にすべてを集約できます。  
より簡単に効率を向上できる一新された操作性とツール。  
何をするにも必要なものがすべてそろっています。



### バランスの良いデスクトップ

ウィンドウを整理し、生産性を最大限に高めることができます。スナップ レイアウトなど新しいマルチタスクツールとシームレスに連動し、アプリ同士のドッキングがより直感的になります。



### 新しいつながり方

家庭向けMicrosoft Teams のチャット機能を組み込み、チャット、通話、ビデオ通話といったお好みの方法で、誰にでも、無料で連絡を取り合えます。※1

※1: 機能によっては特定のハードウェアが必要です。Windows 11 の仕様をご覧ください。SMSによるチャットは、一部の国で利用可能です。他の地域には、段階的に提供されます。インターネットアクセスが必要です。ISP の料金がかかる場合があります。



### 知りたいことに素早くアクセス

大事なニュースや情報、エンターテインメントなど、あなたが知りたいことや興味があることにいつでもすぐにアクセスできます。



### いつでもどこでも最高のゲーム体験を

新しいクラウドストリーミングゲーム※2と、Windows 11 の高いグラフィック性能※3で、いつでもどこでも最高のゲーム体験を提供します。

※2: Xbox Game Pass Ultimateのサブスクリプションが別途必要です。  
※3: PC上でゲームを動作させるには、そのゲームの最小システム要件を満たす必要があります。

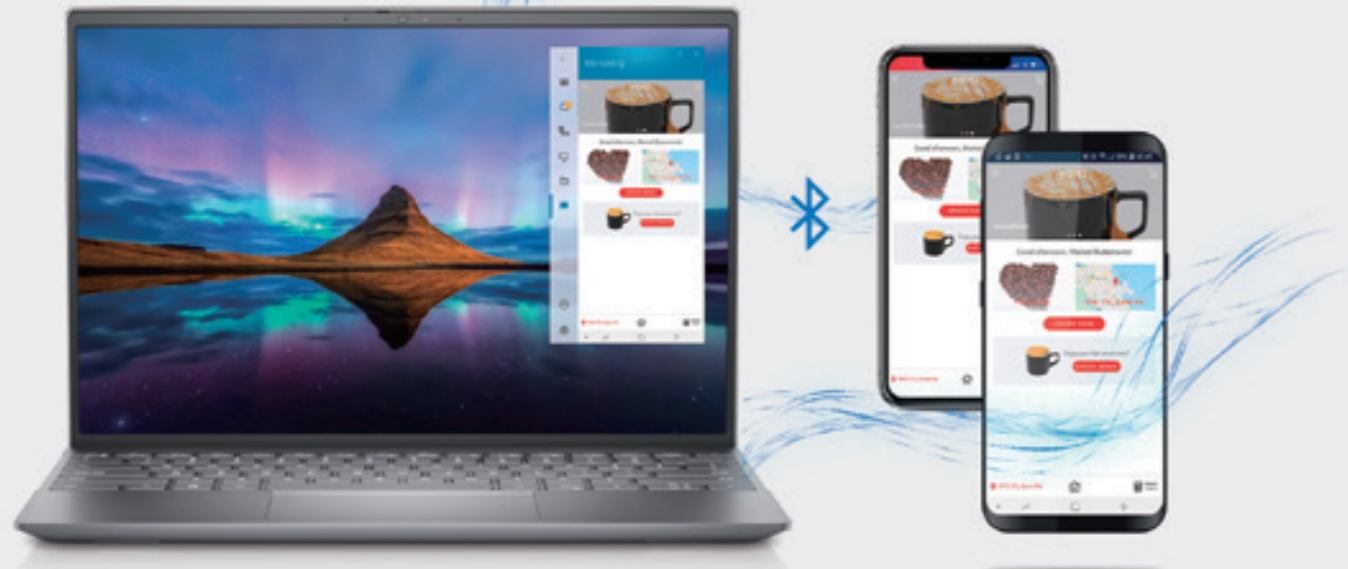


※画像はイメージです。

# パソコンとスマートフォンをシームレスに接続。

Dell モバイルコネクはパソコンやスマートフォンの生産性を最大限に活用。スマートフォン\*とパソコンをワイヤレスに接続することで、パソコン画面から直接通話、テキスト送信、通知の受信、アプリケーションのミラーリング、ファイル転送を行うことができる。あなたの時間をもっと効率的に、さらに自由に。

\*AndroidおよびiOS対応スマートフォン



いつでも、どこでも目の前のスクリーンに集中できる。

Dell モバイルコネクがあれば、パソコンで映画鑑賞や仕事に集中しているときでもスマートフォンからの通知を見逃さず、そのままパソコンの画面上でメッセージの確認・返信・通話・ファイル転送などができる。

## Windows Your Phoneとの比較

	Dell モバイルコネク		Windows Your Phone	
	Android	iOS	Android	iOS
テキストメッセージ	●	●	●	×
通話	●	●	△(機種限定)	×
アプリ通知	●	●	△(機種限定)	×
スクリーンミラーリング	●	●	△(機種限定)	×
写真転送	●	●	●	×
ファイル転送	●	●	×	×

\*デル・テクノロジー調べ。2021年10月現在。



### 通話

スマートフォンにかかってきた電話をPCの画面から直接通話ができる。



### ショートメッセージ

スマートフォンと同じようにショートメッセージの読み書きが可能。PCのキーボードで簡単に文字が打てる。



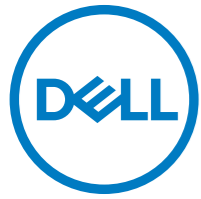
### アプリ通知 & 操作

PCの大きな画面上でアプリからの通知の受け取りや、アプリ自体の操作ができる。



### 写真 & ファイル 取り込み

スマートフォンで撮影した写真や、作成したファイルを簡単にPCに取り込める。



ビックカメラモデル・総合カタログ

あなたに最適なパソコンを見つけよう。

アイコンガイド				
モニターインサイズ (ノート)	モニターインサイズ (デスクトップ)	タッチ対応パネル	Ultra HD 4K モニター	VR 対応モデル
DVD ドライブ	Windows Hello 対応	Office Microsoft Office Home & Business	Cyberlink PowerDirector & PhotoDirector	アクティブペン対応

### Inspiron

音楽や映画のストリーミング、テレワーク、オンライン学習からコンテンツ制作まで、優れた柔軟性であなたのやりたいことをかなえるInspiron シリーズ。

### XPS

無限の創造性を解き放つ、優れたデザインとハイパフォーマンスを高次元で実現したデルの最高傑作。負荷の高い作業やゲーミング、VRなどに究極のユーザー体験を提供。

### Dell G

Gシリーズのパワー、パフォーマンス、グラフィックスで、ワンランク上のゲーム体験を提供。幅広い楽しみ方とスキルにマッチするゲーミング パソコン。

### Alienware

あなたの闘争心を満たす究極のゲーミング パソコン。高速プロセッサ、圧倒的なグラフィックス、最高のパワーを兼ね備えたAlienwareでさらに高いレベルのGAMEを。

## ノートパソコン

### 2-in-1 ノート

**Inspiron 14 7415 2-in-1 (AMDモデル)** NEW ▶P.10-11  
AMD Ryzen™ 5000 シリーズ プロセッサおよびAMD Radeon™ グラフィックス搭載で、これまでにない創造性と接続性を発揮。4辺スリム ベゼルの14インチ 2-in-1 ノートパソコン。

- 14.0" Office Cyberlink 動画編集 ●ペブルグリーン：MI784CP-BWHBC
- 14.0" Office Cyberlink 動画編集 ●ペブルグリーン：MI784CP-BWHBC
- 14.0" Office Cyberlink 動画編集 ●プラチナシルバー：MI534CP-BWHBC

**Inspiron 14 5410 2-in-1 (Intelモデル)** NEW ▶P.10-11  
これまでのパフォーマンスの常識を一新する、第11世代インテル® Core™ i3 プロセッサを搭載。4辺スリム ベゼルの14インチ 2-in-1 ノートパソコン。

- 14.0" Office Cyberlink 動画編集 ●プラチナシルバー：MI534CP-BWHBC

### モバイルノート

**Inspiron 13 5310** NEW ▶P.8-9  
最新の第11世代インテル® Core™ プロセッサ搭載の、薄型軽量13インチ ノートパソコン。美しいアスペクト比16：10の4辺スリムベゼル ディスプレイを採用。

- 13.3" Office Cyberlink 動画編集 ●プラチナシルバー：MI573-BWHBC
- 13.3" Office Cyberlink 動画編集 ●プラチナシルバー：MI553-BWHBC
- 13.3" Office Cyberlink 動画編集 ●プラチナシルバー：MI533-BWHBC

### 15 インチノート

**Inspiron 15 3511** NEW ▶P.12-13  
第11世代インテル®Core i7 プロセッサ搭載モデルまで選択可能な15インチノートパソコン。テンキーや指紋認証リーダーなど、毎日をサポートする便利な機能を搭載。

- 15.6" Office Cyberlink 動画編集 ●プラチナシルバー：NI375-BWHBCS ●カーボンブラック：NI375-BWHBCB ●ミストブルースパークル：NI375-BWHBCBL
- 15.6" Office Cyberlink 動画編集 ●プラチナシルバー：NI355-BWHBCS ●カーボンブラック：NI355-BWHBCB ●ミストブルースパークル：NI355-BWHBCBL
- 15.6" Office Cyberlink 動画編集 ●プラチナシルバー：NI335-BWHBCS ●カーボンブラック：NI335-BWHBCB ●ミストブルースパークル：NI335-BWHBCBL

**Dell G15** NEW ▶P.14-15  
幅広いニーズに応えるDell Gシリーズ ゲーミング ノートパソコン。圧倒的な映像体験をかなえるディスプレイ、NVIDIA® GeForce RTX™ 30シリーズとパワフルな第11世代インテル® Core™ i7-H プロセッサを搭載。

- 15.6" Office Cyberlink 動画編集 ●ダークグレー：NG5A5-BWLCC ●ファンムグレー：NG5A5-BWLCC
- 15.6" Office Cyberlink 動画編集 ●ダークグレー：NG595-BWLCC ●ファンムグレー：NG595-BWLCC
- 15.6" Office Cyberlink 動画編集 ●ダークグレー：NG585-BWLCC ●ファンムグレー：NG585-BWLCC
- 15.6" Office Cyberlink 動画編集 ●ダークグレー：NG585-BWHBCB ●ファンムグレー：NG585-BWHBCB

## デスクトップ

### フレームレスデスクトップ

**Inspiron 27 7000 フレームレスデスクトップ** NEW ▶P.16-17  
**Inspiron 24 5000 フレームレスデスクトップ** NEW ▶P.16-17  
第11世代インテル® Core™ プロセッサを搭載したフレームレスデスクトップ。スペースを有効活用できるデザインを採用し、優れた使い心地でよりスマートに、より機能的に。

- 27.0" Office Cyberlink 動画編集 ●シルバー：F1779-BWHBSC ●ブラック：F1779-BWHBSC
- 23.8" Office Cyberlink 動画編集 ●シルバー：F1557-BWHBSC ●ブラック：F1557-BWHBSC
- 23.8" Office Cyberlink 動画編集 ●シルバー：F1537-BWHBSC ●ブラック：F1537-BWHBSC

### デスクトップ

**XPS デスクトップ** NEW ▶P.18-19  
8コア、16スレッドの第11世代インテル® Core™ i7 プロセッサ搭載。最新のプラットフォーム・テクノロジーに対応し、コンテンツクリエイションやゲームプレイにも最適。

- DVD Cyberlink 動画編集 READY FOR VR ●ホワイト：DX90VR-BWLCC
- DVD Cyberlink 動画編集 READY FOR VR ●ホワイト：DX80VR-BWLCC

## Alienware

### Alienware ノート

**Alienware x17** NEW ▶P.20  
**Alienware x15** NEW ▶P.20  
Alienware史上最薄の15インチおよび17インチのデザインに、圧倒的にパワフルな第11世代インテル® Core™ i7 H シリーズ プロセッサとNVIDIA® GeForce RTX™ 3070を搭載。

- 17.3" Office ●オルナライト (シルバーホワイト)：NAX97-BWLW NAX97E-BWLW (英語版)
- 15.6" Office ●オルナライト (シルバーホワイト)：NAX85-BWLW NAX85E-BWLW (英語版)

**Alienware m15 R6** NEW ▶P.21  
**Alienware m15 Ryzen™ Edition R5** NEW ▶P.21  
第11世代インテル® Core™ i7-H プロセッサまたはAMD Ryzen™ 9 モバイル・プロセッサと130WのNVIDIA® GeForce RTX™ 3070を搭載した、15インチ ゲーミング ノートパソコン。

- 15.6" ●ダークサイド オブザムン (ダークグレー)：NAM85-BWLW NAM85E-BWLW (英語版)
- 15.6" ●ダークサイド オブザムン (ダークグレー)：NAM95-BWLW NAM95E-BWLW (英語版)

●Inspiron, XPS, DELLロゴは、米国Dell Inc.の商標または登録商標です。Alienware, Alienware ロゴは、米国Alienware Corporationの商標または登録商標です。●Intel, インテル、 Intel ロゴ、その他のインテルの名称やロゴは、 Intel Corporation またはその子会社の商標です。●AMD, AMD Arrowロゴ、Radeon, Ryzen およびそれらの組み合わせは、Advanced Micro Devices, Inc.の商標です。●Microsoft, Windows, Office ロゴ、Outlook, Excel, PowerPointは、米国Microsoft Corporation の米国およびその他の国における登録商標です。●その他の社名および製品名は各社の商標または登録商標です。



# もっと美しい世界へ。

最新の第11世代インテル® Core™ H シリーズ プロセッサと  
 インテル® Iris® Xe グラフィックス※1が卓越したパフォーマンスを実現。  
 美しいアスペクト比16 : 10の4辺スリムベゼル ディスプレイを採用。  
 インテル® Evo™ プラットフォーム準拠※1の薄型軽量13インチ ノートパソコン。



**シャッター付き HD Web カメラ**  
 レンズを物理的に塞ぐプライバシー  
 シャッター採用で、カメラを使用して  
 いないときも安心。



**ラバー リフト ヒンジ**  
 タイピングの手首の角度を快適な  
 位置に調節できるだけでなく、  
 デバイスの下の空気循環も改善  
 します。



**指紋認証対応**  
 Windows Helloの指紋認証  
 リーダーで簡単、高速、安全に  
 ログインできます。

**バックライトキーボード**  
 LEDライト搭載で暗い場所  
 でもキーボードの文字が認識  
 できます。

## 高精細で細部まで美しいディスプレイ

高精細ディスプレイは、どの角度からも見やすい広視野角非光沢パネル (300ニット / 100% sRGB / ブルーライトカット搭載) を採用。  
 内蔵のTUV認定のロー ブルーライト ハードウェア ソリューションが目の負担を軽減し、長時間の視聴や作業にも快適な視野体験を  
 提供します。

## 優れた携帯性

コンパクトで軽量な本体は重量約1.25kgで持ち運びに最適。  
 また、54Whrバッテリーにて約11時間のバッテリー 持続時間を実現でき、外出先でも安心。  
 充電が必要なときは、ExpressCharge™を使用してバッテリーを60分で最大80%まで充電可能。※2

## クラス最高レベルの接続性

次世代規格のThunderbolt™ 4搭載により、電源、モニター、ストレージのさまざまなデバイスをケーブル1本  
 で瞬時に接続することが可能に。また、安定性の高いWi-Fi接続を実現するインテル® Wi-Fi 6 (Gig+) を搭載し、回線がビジーになりやすい高トラフィック領域でも、転送速度、範囲、信頼性において従来より  
 も良い状態で機能します。



ラチナシリアル : MI573-BWHBC  
 MI553-BWHBC  
 MI533-BWHBC

## インテル® Evo™ プラットフォーム搭載モデル※1で、ワンランク上のPC体験を

 <b>パフォーマンス&amp;応答性</b> 従来の枠を超えたパフォーマンスと クラス最高レベルの接続性、驚きの応答性	 <b>バッテリー持続時間</b> バッテリー持続時間が最大になるよう パフォーマンスを最適化	 <b>洗練されたデザイン</b> 美しく没入感のあるディスプレイが プレミアムな視聴体験を提供
---	--	---



**最新 Office 搭載**  
 Office 2021 のアップデートされた生産性向上ツールを使えば、  
 コンテンツ制作、情報の整理、共同作業がより簡単に。



人気のビデオ・写真編集ソフト  
 ビデオ編集ソフトの「PowerDirector※3」、写真編集ソフトの「PhotoDirector※3」を標準搭載。  
 かんたん操作で初心者の方でもすぐに使いこなすことができます。  
 買ったその日から、本格的な写真や動画の編集を楽しめます。

※画像はイメージです。※1: MI533-BWHBCを除く。※2: Dell Power ManagerソフトウェアでExpressCharge™を選択すると、システム バッテリーが60分で0%から80%まで充電できます。充電が容量の80%に達すると、充電速度が通常の数値に戻ります。付属のDell製電源アダプターの使用を推奨しています。容量の小さい電源アダプターの使用は推奨していません。システムの許容範囲により、充電時間に+/-10%の誤差が生じる場合があります。※3: お客様ご自身で、インターネットからダウンロードしていただく必要があります。提供するバージョンは、製造タイミングにより異なります。

# あらゆるモードで楽しめる あなただけの、美しい世界。

妥協のない機能とスムーズなパフォーマンスを備えたAMD Ryzen™ 5000 シリーズ プロセッサおよびAMD Radeon™ グラフィックス搭載で、これまでにない創造性と接続性を発揮。  
表示の好みやライフスタイルに合わせて最適なモードが選択できる、  
4辺スリム ベゼルの14インチ 2-in-1 ノートパソコン。



14.0"



Windows 11 なら、大切な人やものともっと近くに



### 最新 Office 搭載

Office 2021 のアップデートされた生産性向上ツールを使えば、  
コンテンツ制作、情報の整理、共同作業がより簡単に。

※画像はイメージです。※1: Dell Power ManagerソフトウェアでExpressCharge™を選択すると、システム バッテリーが60分で0%から80%まで充電できます。充電が容量の80%に達すると、充電速度が通常の速度に戻ります。付属のDell製電源アダプターの使用を推奨しています。容量の小さい電源アダプターの使用は推奨していません。システムの許容範囲により、充電時間に+/-10%の誤差が生じる場合があります。※2: お客様ご自身で、インターネットからダウンロードしていただく必要があります。提供するバージョンは、製造タイミングにより異なります。

**シャッター付き HD Web カメラ**  
レンズを物理的に塞ぐプライバシーシャッター採用で、カメラを使用していないときも安心。

**指紋認証対応**  
Windows Helloの指紋認証リーダーで簡単、高速、安全にログインできます。

**バックライトキーボード**  
LEDライト搭載で暗い場所でもキーボードの文字が認識できます。

**ラバー リフト ヒンジ**  
タイピングの手首の角度を快適な位置に調節できるだけでなく、デバイス下の空気循環も改善します。

### 自然な書き心地を実現するアクティブペン

まるで本物の紙にペンでメモを取ったり、図形を描いたりしているような書き心地の付属アクティブペン。筆圧の微妙な違いを使い分けことができ、手を画面上に置いてもエラーが生じたり線が途切れず直感的に使えます。



### 直感的な操作ができるタッチパネル

ディスプレイは、どの角度からも見やすい広視野角光沢タッチパネルを採用し、モードを切り替えても快適な視野体験を提供します。

### 汎用性に優れた4つのモード

360°ヒンジを使用して4つの異なるモードをシームレスに切り替え、いつでも柔軟に接続することができ、さまざまなシーンに合わせて最適なモードが選べます。



### 便利な急速充電

長時間バッテリーを使用した後に、急速な充電が必要な場合は、ExpressCharge™を使用してバッテリーを60分で最大80%まで充電可能。\*1



これまでのパフォーマンスの常識を一新する、  
第11世代インテル® Core™ i3 プロセッサを搭載。  
圧倒的なスピードと処理能力により、高速かつ安定感のある使い心地を実現します。



人気のビデオ・写真編集ソフト  
ビデオ編集ソフトの「PowerDirector\*2」、写真編集ソフトの「PhotoDirector\*2」を標準搭載。  
かんたん操作で初心者の方でもすぐに使いこなすことができます。  
買ったその日から、本格的な写真や動画の編集を楽しめます。



# 今を映すデザイン、未来へのインスピレーション。

第11世代インテル® Core i7 プロセッサ搭載モデルまで選択可能な15インチノートパソコン。

スタイリッシュな美しさと考え抜かれたサステナブルなデザインに、

テンキーや指紋認証リーダーなど、毎日をサポートする便利な機能を搭載。



## 生産性を向上させるSSD搭載

高速処理をかなえるPCIe接続のSSD搭載により、OSやアプリの超高速な起動と応答性、全体的なパフォーマンスを向上。

## 快適なディスプレイ表示

ディスプレイは3辺狭額縁を採用しており、FHDの臨場感を堪能できます。

Dell ComfortView Low Blue Light (LBL) ソリューションにより、有害なブルーライトの放出を軽減し、長時間の使用でも目の快適さを最適化します。

## 汎用性に優れた豊富なポート

HDMIポートからテレビまたはモニターに接続したり、SDカードスロットから写真をダウンロードしたり、USB 3.2 Type-Aポートも2つあるので、あらゆる周辺機器から高速データ転送が可能。

## 便利な急速充電

長時間バッテリーを使用した後に、急速な充電が必要な場合は、ExpressCharge™を使用してバッテリーを60分で最大80%まで充電可能。\*1

## 考え抜かれたサステナブルなデザイン

回収された再生プラスチックを使用することで、プラスチック廃棄による環境汚染を防ぎ、環境に配慮した持続可能なノートパソコンとなっています。

## シンプルで自然な色彩

カーボンブラックやプラチナシルバーなどのクラシックな色彩と、自然にインスピレーションを得たミストブルースパークルを施したオプションカラーをご用意。



Windows 11 なら、大切な人やものともっと近くに



### 最新 Office 搭載

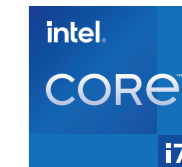
Office 2021 のアップデートされた生産性向上ツールを使えば、コンテンツ制作、情報の整理、共同作業がより簡単に。

※画像はイメージです。\*1: Dell Power ManagerソフトウェアでExpressCharge™を選択すると、システム バッテリーが60分で0%から80%まで充電できます。充電が容量の80%に達すると、充電速度が通常の速度に戻ります。付属のDell製電源アダプターの使用を推奨しています。容量の小さい電源アダプターの使用は推奨していません。システムの許容範囲により、充電時間に+/-10%の誤差が生じる場合があります。\*2: お客様ご自身で、インターネットからダウンロードしていただく必要があります。提供するバージョンは、製造タイミングにより異なります。



人気のビデオ・写真編集ソフト

ビデオ編集ソフトの「PowerDirector<sup>※2</sup>」、写真編集ソフトの「PhotoDirector<sup>※2</sup>」を標準搭載。かんたん操作で初心者の方でもすぐに使いこなすことができます。買ったその日から、本格的な写真や動画の編集を楽しめます。



# どこにいても ゲームの世界へ。

幅広いニーズに応えるDell Gシリーズ ゲーミング ノートパソコン。  
圧倒的な映像体験をかなえるディスプレイと  
パワフルな第11世代インテル® Core™ i7-H プロセッサを搭載。  
130WフルパワーのNVIDIA® GeForce RTX™ 3060  
搭載モデルまで選択可能。



Game Shiftテクノロジー：激しいゲームプレイの最中でも、キー操作でファンの速度を最大化させ、システムを冷却。高いパフォーマンスを維持したままゲームを楽しめる。



Windows 11 なら、大切な人やものともっと近くに

## Dell G15 NEW



### [ 臨場感あふれるグラフィックス ]

NVIDIA® GeForce RTX™ 30シリーズ搭載で高負荷のグラフィックも難なく処理。またリフレッシュレート120HzのフルHDディスプレイで鮮やかなグラフィックを滑らかに表示。



### [ 高性能インテルCPU搭載 ]

8コア、16スレッドの第11世代インテル® Core™ i7-H プロセッサが強力なパフォーマンスを発揮。Game Shiftテクノロジーとの相乗効果で驚異的なエンターテインメントを実現。



### [ 進化した冷却システム ]

プレミアムのゲーミングブランドAlienwareにインスパイアされた熱設計により、ダイナミックなシステム負荷に応じて十分なパワーと冷却性を確保し、最高のパフォーマンスを維持したまま長時間のゲームプレイが可能。



### [ ゲーマーのユーザビリティを最大化 ]

ゲーム設定を自在に管理できるALIENWARE コマンドセンターが、ゲーム体験のすべてをパワーアップ。



ダークグレー：NG5A5-BWLCB  
NG595-BWLCB  
NG585-BWLCB  
NG585-BWHBCB



ファントムグレー：NG5A5-BWLCW  
NG595-BWLCW  
NG585-BWLCW  
NG585-BWHBCW



### 最新 Office 搭載

Office 2021 のアップデートされた生産性向上ツールを使えば、コンテンツ制作、情報の整理、共同作業がより簡単に。



人気のビデオ・写真編集ソフト

ビデオ編集ソフトの「PowerDirector<sup>※2</sup>」、写真編集ソフトの「PhotoDirector<sup>※2</sup>」を標準搭載。

かんたん操作で初心者の方でもすぐに使いこなすことができます。

買ったその日から、本格的な写真や動画の編集を楽しめます。



※画像はイメージです。※1：NG585-BWHBCB、NG585-BWHBCWのみ。※2：お客様ご自身で、インターネットからダウンロードしていただく必要があります。提供するバージョンは、製造タイミングにより異なります。



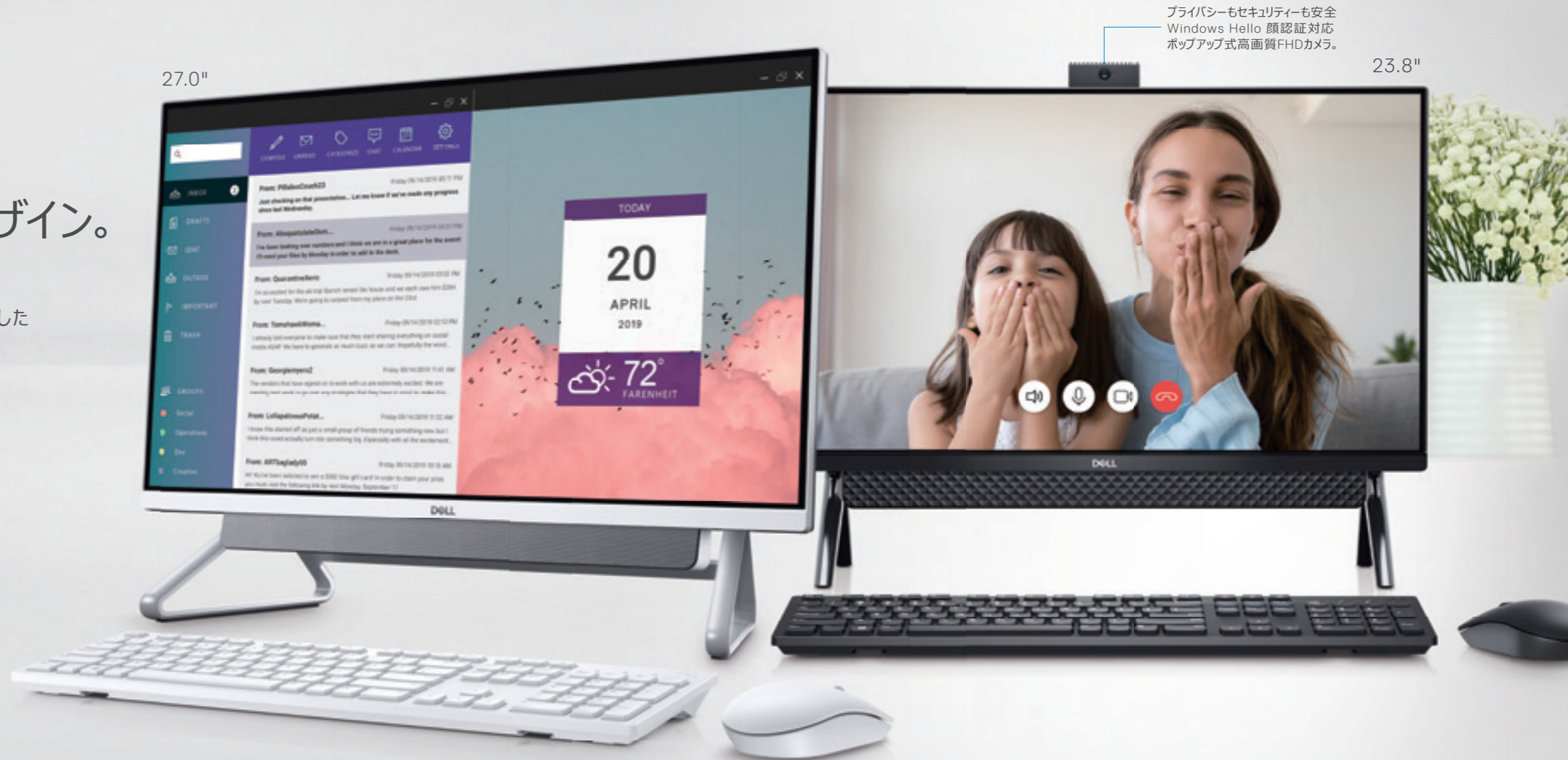
Inspiron 27 7000 フレームレスデスクトップ **NEW**

Inspiron 24 5000 フレームレスデスクトップ **NEW**



## 飾りたくなる、こだわりのデザイン。

第11世代インテル® Core™ プロセッサ、  
フレームレス ディスプレイ、ポップアップ型Webカメラを搭載した  
フレームレス デスクトップ。



プライバシーもセキュリティも安全  
Windows Hello 顔認証対応  
ポップアップ式高画質FHDカメラ。

### スタイリッシュなデザインの一体型パソコン

わずか8mmのスリム ベゼルの薄型ボディに、23.8インチ、もしくは27.0インチのフルHDディスプレイを搭載。インテリアにもなじむスタンドを採用し、場所をとらずに設置できる。ブラックとシルバーの2色から選択可能。使わないときは、ディスプレイの下にキーボードを収納できます。



### より速くスムーズに作業ができる

第11世代インテル® Core™ プロセッサを搭載。マルチスレッドでの処理が必要なワークロードに対応し、より高い生産性を発揮。前世代モデルから、大幅なパフォーマンス向上を実現します。

### 使い勝手のよいインターフェイスと機能

HDMI (入出力)、USB (Type-A、Type-C) など豊富なインターフェイスを活用可能。また、Windows Hello対応の顔認証ログインで、セキュリティを高めながらスムーズなログインが可能。機能的に使えるワイヤレスキーボードとワイヤレスマウスが付属。



Windows 11 なら、大切な人やものともっと近くに



### 最新 Office 搭載

Office 2021 のアップデートされた生産性向上ツールを使えば、  
コンテンツ制作、情報の整理、共同作業がより簡単に。



### 人気のビデオ・写真編集ソフト

ビデオ編集ソフトの「PowerDirector<sup>®</sup>」、写真編集ソフトの「PhotoDirector<sup>®</sup>」を標準搭載。  
かんたん操作で初心者の方でもすぐに使いこなすことができます。  
買ったその日から、本格的な写真や動画の編集を楽しめます。



※画像はイメージです。※1：お客様ご自身で、インターネットからダウンロードしていただく必要があります。提供するバージョンは、製造タイミングにより異なります。

# XPS

## パワーを備えた美しさ。

あらゆるタスクでハイパフォーマンスを発揮。  
美しく生まれ変わったXPS デスクトップが、想像力を解き放つ。



ホワイト：DX90VR-BWLC  
DX80VR-BWLC

 Windows 11

Windows 11 なら、大切な人やものともっと近くに

 CyberLink

 CyberLink  
動画編集

人気のビデオ・写真編集ソフト

ビデオ編集ソフトの「PowerDirector<sup>※1</sup>」、写真編集ソフトの「PhotoDirector<sup>※1</sup>」を標準搭載。

かんたん操作で初心者の方でもすぐに使いこなすことができます。

買ったその日から、本格的な写真や動画の編集を楽しめます。

※画像はイメージです。※1：お客様ご自身で、インターネットからダウンロードしていただく必要があります。提供するバージョンは、製造タイミングにより異なります。

ご購入・ご相談は、お近くの量販店で。

どんなインテリアにもマッチする  
洗練されたデザイン。



※モニターは別売りです。

## XPS デスクトップ



### 高性能インテル CPU

8コア、16スレッドの第11世代インテル® Core™ i7 プロセッサ搭載。高動作周波数で高FPSおよび低レイテンシーを実現し、カスタマイズされた性能があらゆるタスクで高いパフォーマンスを発揮。最新のプラットフォーム・テクノロジーに対応し、コンテンツクリエイションやゲームプレイにも最適。

### 最小限のスペースに設置可能

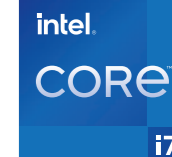
19Lのコンパクトボディは快適な空間に溶け込むよう、内部をパワフルに、外観を美しく仕上げ、性能を犠牲にすることなく小型化を実現。周辺機器などもまとめて最小限のスペースに設置可能。

### 優れた拡張性

側面を取り外すだけで、容易にシャーシへアクセスできるツールレス設計により、グラフィックカード、メモリー、ストレージなどパーツの交換、拡張も簡単。将来のニーズにも対応できる設計で、可能性の幅が広がる。

### 独立型グラフィックカード搭載

動画編集、ゲームはもちろんグラフィックカード対応のアプリケーションのパフォーマンスが向上します。またビデオメモリーも独立しており、メインメモリーの負荷を軽減させます。さらにRTXシリーズにおいては、レイ 트레이シング、DLSSなど最新ゲームのリアリティーとパフォーマンスを向上させる機能が搭載されています。



デルの量販店モデルは、国内対応で安心のプレミアムサポート付。詳しくは34ページをご覧ください。

後日発売予定

ALIENWARE™

## Alienware X シリーズ

### 画期的に薄く、圧倒的にパワフル。

Alienware史上最薄の15インチおよび17インチのデザインに、  
 圧倒的にパワフルな第11世代インテル® Core™ i7 H シリーズ プロセッサと  
 フルパワー140WのNVIDIA® GeForce RTX™ 3070を搭載\*1し、  
 あなたを未知なる世界へ誘うAlienware X シリーズ。  
 革新的なAlienware Cryo-Tech™ 冷却テクノロジーにより、  
 より快適に長時間ゲームプレイを楽しむことができます。

17.3"

15.6"



Windows 11 なら、大切な人やものともっと近くに



#### Alienware x17 NEW

ルナライト(シルバーホワイト) LEDライト付:  
 NAX97-BWLW/NAX97E-BWLW(英語版)

17.3

Windows Hello **360** Hz

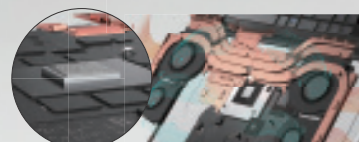
#### Alienware x15 NEW

ルナライト(シルバーホワイト) LEDライト付:  
 NAX85-BWLW/NAX85E-BWLW(英語版)

15.6

Windows Hello **360** Hz

最先端技術を集約  
 ALIENWARE CRYO-TECH™テクノロジー



Alienware最新のサーマル テクノロジーがシステム全体を効率的に冷却し、全体のパフォーマンスを最適化。新たな熱伝導材料であるエレメント31とクラウド ファン テクノロジーを採用し、業界初のイノベーションを実現しました。

\*画像はイメージです。\*1: x15は110Wとなります。

長時間のゲームプレイが可能  
 超高効率電圧レギュレーター



超高効率の12フェーズ グラフィックス電圧レギュレーターと6フェーズのプロセッサ電圧レギュレーター\*により、可能な限り最高のパフォーマンスを長時間に渡って維持します。  
 ※Alienware x17

スムーズなゲームプレイ  
 比類なきビジュアル体験



応答速度が1ミリ秒の驚くほど高速な360HzのパネルはNVIDIA® G-SYNC®テクノロジーもサポートしています。これにより、ディスプレイのリフレッシュレートとGPUの出力との間の優れた連携が可能になります。



後日発売予定

ALIENWARE™

## Alienware M シリーズ

### 「伝説」の戦いに、引き込まれる。

ゲームプレイの限界を打ち破るAlienware m15 R6と  
 妥協のないゲームプレイを生み出すAlienware m15 Ryzen™ Edition R5。  
 第11世代インテル® Core™ i7-H プロセッサまたはAMD Ryzen™ 9 モバイル・プロセッサと  
 130WのNVIDIA® GeForce RTX™ 3070を搭載し、  
 一瞬であなをGAMEの世界へ引き込みます。



15.6"



Windows 11 なら、大切な人やものともっと近くに



#### Alienware m15 R6 NEW

ダークサイド オブ ザムン(ダークグレー) LEDライト付:  
 NAM85-BWLW/NAM85E-BWLW(英語版)

15.6 **165** Hz

8コア、16スレッドの第11世代インテル® Core™ i7-H プロセッサを搭載、15インチ ゲーミング ノートパソコン。

優れたマルチタスクパフォーマンス



マルチタスクや高いパフォーマンスを必要とするゲーミングに最適な8コア、16スレッドの高性能プロセッサを搭載。

#### Alienware m15 Ryzen™ Edition R5 NEW

ダークサイド オブ ザムン(ダークグレー) LEDライト付:  
 NAM95-BWLW/NAM95E-BWLW(英語版)

15.6 **165** Hz

8コア、16スレッドのAMD Ryzen™ 9 モバイル・プロセッサ搭載、15インチ ゲーミング ノートパソコン。

鮮やかな映像体験



130WのNVIDIA® GeForce RTX™ 3070のパワフルな専用グラフィックスにより、息をのむ没入体験を実現。

高度な冷却機能



コンポーネントの冷却を最適化するAlienware Cryo-Tech™ 冷却テクノロジーにより、パフォーマンスの最大化を実現。

1 進化し続けるAlienwareコマンドセンター



ゲーミング環境をコントロールする独自の総合管理アプリケーション

「Alienwareコマンドセンター」は、ゲームに関する様々な設定を司る総合管理アプリケーションです。シンプルかつ直感的なインターフェイスを採用し、初めての方でも容易にオーバークロックも行えます。ゲームを始めるために必要な様々な設定管理がこのソフトウェアで実現します。

- ホーム ..... ポータル画面です。設定状況を一覧できます。
- ライブラリ ..... 設定登録しているゲーム一覧です。ここから起動や設定変更が行えます。
- FX ..... 本体のライティングを変更でき、Alienwareブランドの周辺機器にも一部対応します。
- フュージョン ..... CPUのクロック数や電圧を調整し、GPUの稼働状況をモニタリング。サウンドの設定もゲームや好みに合わせて変更できます。

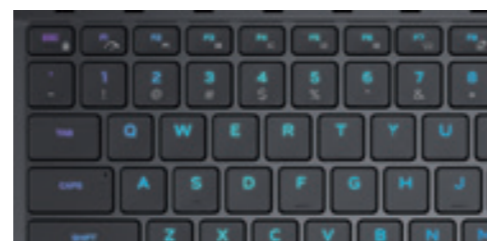
2 長時間の安定稼働を支える冷却機能 ALIENWARE CRYO-TECH™テクノロジー

Alienwareのユニークなデザインは排熱性能を最大化させる目的を持ちます。デスクトップの冷却機構は、前面に吸気口、後部と上部に排気ファンをつけ、空気の流れを最適かつ最大化させます。ノートブックの冷却システムは、高機能化で高まる内部の熱や消費電力をコントロールし、パフォーマンスを保ちます。



3 ゲーミングキーボード

x15とx17はキー単位で設定可能なRGB LEDライティング、1.5mmのキーストローク、m15 R5とR6は1.8mmのキーストローク、標準の4ゾーンRGB Nキー ロールオーバー、アンチゴーストテクノロジーを搭載したため、安定したゲームプレイをサポート。スペックに表現されない部分でのユーザーエクスペリエンスに私たちは妥協しません。



※画像はイメージです。

ご購入・ご相談は、お近くの量販店で。

初心者からプロまで幅広く使える！人気のビデオ編集ソフト+写真編集ソフトを搭載

～思い出の動画や写真を、かんたん操作でプロ並みの作品に～

PowerDirector

※機能の一部を掲載しています。

かんたん、高速ビデオ編集ソフト

ビデオカメラやスマートフォンで撮影した動画の取り込み、編集、書き出しがかんたんに行えます。3ステップでビデオ&フォトムービーを作成したり、様々なエフェクトを使って簡単に誰でもプロ並みの作品が作れます。切り取りや回転、字幕やBGMの挿入などのビデオ編集に必要な機能は完備、動画内のオブジェクトを指定してモザイクなどを自動追従させることも可能。作成後、共有、ディスク書き込み、ソーシャルメディアへの公開もかんたんに行えます。

<p><b>1 多数の入出力サポートで安心</b></p> <p>最新の規格、人気フォーマットをサポート。最新のファイル形式でも安心してお使いいただけます。</p> <ul style="list-style-type: none"> <li>120/240 fps ビデオをサポート。美しいスローモーションを作成。</li> <li>9:16の縦向き動画を編集、出力。</li> <li>4K解像度のH.264、H.265動画を編集、出力。</li> </ul>	<p><b>2 エフェクト、トランジション</b></p> <p>900種類を超える本格エフェクトや、トランジション、テンプレート、タイトル、パーティクルなどを搭載。</p> <ul style="list-style-type: none"> <li>124 エフェクト</li> <li>31 スタイル</li> <li>165 タイトル</li> <li>218 トランジション</li> <li>113 パーティクル</li> <li>92 ピッチャインピッチャ</li> <li>31 クイックプロジェクト</li> <li>22 テーマ</li> <li>23 メニュー</li> </ul>	<p><b>3 タイトルデザイナー</b></p> <p>背景付きタイトル、炎、稲妻などの特殊効果やモーショングラフィックタイトルなどを作成可能。</p>	<p><b>4 モーショントラック</b></p> <p>動画内のオブジェクトを指定して、モザイク、ぼかし、テキスト、オブジェクトの自動追従が可能。対象オブジェクト以外のぼかしに対応。</p>
--	--	---	--

PhotoDirector

※機能の一部を掲載しています。

直感操作の本格写真編集ソフト

色相、彩度、明るさ、ホワイトバランスの調整などの基本機能はもちろん、写真に写り込んでしまった不要物を一瞬で除去する機能や、合成機能、また画像や写真を自由に重ねられるレイヤー機能や、ビデオのベストシーンを写真にできる機能など便利機能が盛りだくさん！直感操作なので、初心者の方でも安心して使う事ができます。失敗写真にちょっと手を加えることで理想の1枚に仕上げることができます。

<p><b>1 色調補正</b></p> <p>露光量、コントラスト、明るさ、彩度、明瞭度を調整できます。</p> <p>マウスをドラッグするだけで特定色の彩度、明るさを調整できます。</p>	<p><b>2 背景除去/合成</b></p> <p>対象物をエッジを検出しながら選択。ブラシでなぞることで髪の毛などの細かい部分も抽出できます。</p>	<p><b>3 オブジェクト除去、移動、複製</b></p> <p>不要な部分をおおまかになぞるだけで、自然に対象物を除去、移動、複製することができます。</p>	<p><b>4 AI 手ぶれ補正</b></p> <p>AIによる先進の手ぶれ補正により、写真の手ぶれを補正できます。写真内のぶれている箇所を自動で検出、補正。</p>
--	---	---	--

Cyberlinkに関する詳細情報は下記サイトをご確認ください。

- [PowerDirector] <https://jp.cyberlink.com/products/powerdirector-ultra/>
- [PhotoDirector] <https://jp.cyberlink.com/products/photodirector-ultra/>

# ビックカメラモデル・総合カタログスペック一覧

ご購入・ご相談は、お近くの量販店で。



インテル® Evo™ ブランド認定製品  
※MI533-BWHBCは対象外

## Inspiron 13 5310 NEW ▶ P.8-9

商品名/ DELL型番 (本体カラー)	MI533-BWHBC (プラチナシルバー)	MI553-BWHBC (プラチナシルバー)	MI573-BWHBC (プラチナシルバー)
プロセッサ	第11世代 インテル® Core™ i3-1125G4 プロセッサ (4コア/8スレッド, 8MB キャッシュ, 最大 3.70 GHz)	第11世代 インテル® Core™ i5-11320H プロセッサ (4コア/8スレッド, 8MB キャッシュ, 最大 4.5 GHz)	第11世代 インテル® Core™ i7-11390H プロセッサ (4コア/8スレッド, 8MB キャッシュ, 最大 5.0 GHz)
OS	Windows 11 Home	Windows 11 Home	Windows 11 Home
標準搭載メモリー	8GB (オンボード)	8GB (オンボード)	8GB (オンボード)
総メモリースロット数/空きスロット数	-	-	-
最大メモリー容量	-	-	-
メモリータイプ <sup>※1</sup>	4,267MHz LPDDR4x SDRAM	4,267MHz LPDDR4x SDRAM	4,267MHz LPDDR4x SDRAM
型数	13.3インチ	13.3インチ	13.3インチ
最大解像度	1,920 × 1,200	1,920 × 1,200	1,920 × 1,200
仕様詳細 (光沢、タッチ対応等)	広視野角非光沢液晶 (300ニット / 100% sRGB / ブルーライトカット搭載)	広視野角非光沢液晶 (300ニット / 100% sRGB / ブルーライトカット搭載)	広視野角非光沢液晶 (300ニット / 100% sRGB / ブルーライトカット搭載)
ビデオチップ	インテル® UHD グラフィックス	インテル® Iris® Xe グラフィックス	インテル® Iris® Xe グラフィックス
ビデオメモリー容量	メインメモリーと共用	メインメモリーと共用	メインメモリーと共用
グラフィックス/ 映像端子	VGA端子 DVI端子 HDMI端子 (規格)	- - ○ (1.4対応)	- - ○ (1.4対応)
ディスプレイポート (規格)	○ (Thunderbolt 4兼用)	○ (Thunderbolt 4兼用)	○ (Thunderbolt 4兼用)
ストレージ <sup>※2</sup>	メインドライブ (容量/規格) セカンドドライブ (容量/規格)	256GB/SSD (PCIe) -	512GB/SSD (PCIe) -
光学ドライブ	-	-	-
有線LAN	-	-	-
ワイヤレス	802.11ax (Wi-Fi6) Bluetooth5.1	802.11ax (Wi-Fi6) Bluetooth5.1	802.11ax (Wi-Fi6) Bluetooth5.1
通信/ 周辺機器	Webカメラ Windows Hello対応 スピーカー キーボード マウス / その他入力デバイス	HD (720p/シャッター付)、デジタルマイク付 指紋認証 内蔵 バックライトキーボード -	HD (720p/シャッター付)、デジタルマイク付 指紋認証 内蔵 バックライトキーボード -
端子/ スロット	USB <sup>※3</sup> / Thunderbolt サウンド入出力 メディアカードリーダー等 対応メモリー その他端子	Thunderbolt 4 × 2 (給電)、USB 3.2 Type-A × 1 ヘッドフォン・マイク (兼用) × 1 - - -	Thunderbolt 4 × 2 (給電)、USB 3.2 Type-A × 1 ヘッドフォン・マイク (兼用) × 1 - - -
付属ソフト	オフィス セキュリティソフト	Office Home & Business 2021 マカフィー® リブセーフ (30日間試用版)	Office Home & Business 2021 マカフィー® リブセーフ (30日間試用版)
サポート / 保証	写真・ビデオ編集ソフト / その他ソフト <sup>※4</sup>	Cyberlink PowerDirector & PhotoDirector (ダウンロード版)	Cyberlink PowerDirector & PhotoDirector (ダウンロード版)
本体寸法 幅×奥行き×高さ (mm)	1年間プレミアムサポート (24時間365日国内電話サポート/引き取り・出張修理)	1年間プレミアムサポート (24時間365日国内電話サポート/引き取り・出張修理)	1年間プレミアムサポート (24時間365日国内電話サポート/引き取り・出張修理)
本体重量 (付属品電源ケーブルを含まず) <sup>※5</sup>	296.78 × 210 × 13.9~15.9	296.78 × 210 × 13.9~15.9	296.78 × 210 × 13.9~15.9
目標年度	約1.25kg	約1.25kg	約1.25kg
省エネ規格 <sup>※6</sup>	2022	2022	2022
区分	12	12	12
エネルギー消費効率	17.6	17.6	17.6



## Inspiron 14 7415 2-in-1 (AMDモデル) NEW ▶ P.10-11

商品名/ DELL型番 (本体カラー)	MI764CP-BWHBC (ヘブルグリーン)	MI784CP-BWHBC (ヘブルグリーン)	MI534CP-BWHBC (プラチナシルバー)
プロセッサ	第4世代 AMD Ryzen™ 5 5500U モバイル・プロセッサ (6コア/12スレッド, 11MB キャッシュ, 最大 4.00 GHz)	第4世代 AMD Ryzen™ 7 5700U モバイル・プロセッサ (8コア/16スレッド, 20MB キャッシュ, 最大 4.30 GHz)	第11世代 インテル® Core™ i3-1125G4 プロセッサ (4コア/8スレッド, 8MB キャッシュ, 最大 3.70 GHz)
OS	Windows 11 Home	Windows 11 Home	Windows 11 Home
標準搭載メモリー	8GB (4GB × 2)	16GB (8GB × 2)	8GB (8GB × 1)
総メモリースロット数/空きスロット数	2/0	2/0	2/1
最大メモリー容量	16GB	16GB	16GB
メモリータイプ <sup>※1</sup>	3,200MHz DDR4 SDRAM	3,200MHz DDR4 SDRAM	3,200MHz DDR4 SDRAM
型数	14.0インチ	14.0インチ	14.0インチ
最大解像度	1,920 × 1,080	1,920 × 1,080	1,920 × 1,080
仕様詳細 (光沢、タッチ対応等)	広視野角光沢液晶 タッチパネル、アクティブペン対応	広視野角光沢液晶 タッチパネル、アクティブペン対応	広視野角光沢液晶 タッチパネル、アクティブペン対応
ビデオチップ	Radeon™ グラフィックス	Radeon™ グラフィックス	インテル® UHD グラフィックス
ビデオメモリー容量	メインメモリーと共用	メインメモリーと共用	メインメモリーと共用
グラフィックス/ 映像端子	VGA端子 DVI端子 HDMI端子 (規格)	- - ○ (1.4対応)	- - ○ (1.4対応)
ディスプレイポート (規格)	○ (USB 3.2 Type-C兼用)	○ (USB 3.2 Type-C兼用)	○ (USB 3.2 Type-C兼用)
ストレージ <sup>※2</sup>	メインドライブ (容量/規格) セカンドドライブ (容量/規格)	256GB/SSD (PCIe) -	512GB/SSD (PCIe) -
光学ドライブ	-	-	-
有線LAN	-	-	-
ワイヤレス	802.11ax (Wi-Fi6) Bluetooth5.0	802.11ax (Wi-Fi6) Bluetooth5.0	802.11ax (Wi-Fi6) Bluetooth5.1
通信/ 周辺機器	Webカメラ Windows Hello対応 スピーカー キーボード マウス / その他入力デバイス	HD (720p/シャッター付)、デジタルマイク付 指紋認証 内蔵 バックライトキーボード アクティブペン (PN350M)	HD (720p/シャッター付)、デジタルマイク付 指紋認証 内蔵 バックライトキーボード アクティブペン (PN350M)
端子/ スロット	USB <sup>※3</sup> / Thunderbolt サウンド入出力 メディアカードリーダー等 対応メモリー その他端子	USB 3.2 Type-A × 2、USB 3.2 Type-C × 1 (PD対応) ヘッドフォン・マイク (兼用) × 1 microSDカードリーダー microSD™、microSDHC™、microSDXC™	USB 3.2 Type-A × 2、USB 3.2 Type-C × 1 (PD対応) ヘッドフォン・マイク (兼用) × 1 microSDカードリーダー microSD™、microSDHC™、microSDXC™
付属ソフト	オフィス セキュリティソフト	Office Home & Business 2021 マカフィー® リブセーフ (30日間試用版)	Office Home & Business 2021 マカフィー® リブセーフ (30日間試用版)
サポート / 保証	写真・ビデオ編集ソフト / その他ソフト <sup>※4</sup>	Cyberlink PowerDirector & PhotoDirector (ダウンロード版)	Cyberlink PowerDirector & PhotoDirector (ダウンロード版)
本体寸法 幅×奥行き×高さ (mm)	1年間プレミアムサポート (24時間365日国内電話サポート/引き取り・出張修理)	1年間プレミアムサポート (24時間365日国内電話サポート/引き取り・出張修理)	1年間プレミアムサポート (24時間365日国内電話サポート/引き取り・出張修理)
本体重量 (付属品電源ケーブルを含まず) <sup>※5</sup>	321.5 × 211.4 × 16.3~18.0	321.5 × 211.4 × 16.3~18.0	321.5 × 211.4 × 16.3~18.0
目標年度	約1.56kg	約1.56kg	約1.5kg
省エネ規格 <sup>※6</sup>	2022	2022	2022
区分	12	12	12
エネルギー消費効率	18	18	18

※1: 実動周波数と異なる場合があります。※2: ハードディスクの容量は1GBを10億バイトとして算出してあり、実際の容量とは異なります。システムの回復オプション領域として50MB弱を、リカバリ領域として約15GBを使用しています (リカバリ領域はOSの種類やハードウェアの構成によって異なります)。※3: 全てのUSB 対応機器の動作を保証するものではありません。※4: お客様ご自身で、インターネットからダウンロードしていただく必要があります。提供するバージョンは、製造タイミングにより異なります。※5: 構成により重量は変わりますので実際とは異なる場合があります。※6: エネルギー消費効率とは、JIS C 62625 (2014) に規定する方法により測定した年間消費電力です。●Inspiron、XPS、DELLロゴは、米国Dell Inc.の商標または登録商標です。Alienware、Alienware ロゴは、米国Alienware Corporationの商標または登録商標です。●Intel、インテル、Intel ロゴ、その他のインテルの名称やロゴは、Intel Corporation またはその子会社の商標です。●AMD、AMD Arrowロゴ、Radeon、Ryzen およびそれらの組み合わせは、Advanced Micro Devices, Inc.の商標です。●Microsoft、Windows、Office ロゴ、Outlook、Excel、PowerPointは、米国Microsoft Corporation の米国およびその他の国における登録商標です。●その他の社名および製品名は各社の商標または登録商標です。



ビックカメラモデル・総合カタログスペック一覧

ご購入・ご相談は、お近くの量販店で。



Inspiron 15 3511 **NEW** ▶ P.12-13

商品名/ DELL型番 (本体カラー)	NI335-BWHBCS (プラチナシルバー) NI335-BWHBCB (カーボンブラック) NI335-BWHBCBL (ミストブルースパール)	NI355-BWHBCS (プラチナシルバー) NI355-BWHBCB (カーボンブラック) NI355-BWHBCBL (ミストブルースパール)	NI375-BWHBCS (プラチナシルバー) NI375-BWHBCB (カーボンブラック) NI375-BWHBCBL (ミストブルースパール)	
プロセッサ	第11世代 インテル® Core™ i3-1115G4 プロセッサ (2コア/4スレッド, 6MBキャッシュ, 最大 4.10 GHz)	第11世代 インテル® Core™ i5-1135G7 プロセッサ (4コア/8スレッド, 8MBキャッシュ, 最大 4.20 GHz)	第11世代 インテル® Core™ i7-1165G7 プロセッサ (4コア/8スレッド, 12MBキャッシュ, 最大 4.70 GHz)	
OS	Windows 11 Home	Windows 11 Home	Windows 11 Home	
標準搭載メモリー	8GB (8GB × 1)	8GB (8GB × 1)	8GB (8GB × 1)	
総メモリースロット数/空きスロット数	2/1	2/1	2/1	
最大メモリー容量	16GB	16GB	16GB	
メモリータイプ*	2,666MHz DDR4 SDRAM	2,666MHz DDR4 SDRAM	2,666MHz DDR4 SDRAM	
型数	15.6インチ	15.6インチ	15.6インチ	
最大解像度	1,920 × 1,080	1,920 × 1,080	1,920 × 1,080	
仕様詳細 (光沢、タッチ対応等)	非光沢液晶	非光沢液晶	非光沢液晶	
ビデオチップ	インテル® UHD グラフィックス	インテル® UHD グラフィックス	インテル® UHD グラフィックス	
ビデオメモリー容量	メインメモリーと共用	メインメモリーと共用	メインメモリーと共用	
VGA端子	-	-	-	
DVI端子	-	-	-	
HDMI端子 (規格)	○ (1.4対応)	○ (1.4対応)	○ (1.4対応)	
ディスプレイポート (規格)	-	-	-	
ストレージ**	メインドライブ (容量/規格)	256GB/SSD (PCIe)	256GB/SSD (PCIe)	512GB/SSD (PCIe)
セカンドドライブ (容量/規格)	-	-	-	
光学ドライブ	-	-	-	
有線LAN	-	-	-	
ワイヤレス	802.11ac (Wi-Fi 5)	802.11ac (Wi-Fi 5)	802.11ac (Wi-Fi 5)	
Bluetooth	Bluetooth5.0	Bluetooth5.0	Bluetooth5.0	
Webカメラ	HD (720p) デジタルマイク付	HD (720p) デジタルマイク付	HD (720p) デジタルマイク付	
Windows Hello対応	指紋認証	指紋認証	指紋認証	
スピーカー	内蔵	内蔵	内蔵	
キーボード	テンキー付き	テンキー付き	テンキー付き	
マウス / その他入力デバイス	-	-	-	
USB**3 / Thunderbolt	USB2.0x1, USB 3.2x2	USB2.0x1, USB 3.2x2	USB2.0x1, USB 3.2x2	
サウンド入出力	ヘッドフォン・マイクx1	ヘッドフォン・マイクx1	ヘッドフォン・マイクx1	
メディアカードリーダー等	SDカードリーダー	SDカードリーダー	SDカードリーダー	
対応メモリー	SD™、SDHC™、SDXC™	SD™、SDHC™、SDXC™	SD™、SDHC™、SDXC™	
その他端子	-	-	-	
付属ソフト	Office Home & Business 2021	Office Home & Business 2021	Office Home & Business 2021	
セキュリティソフト	マカフィー® リブセーフ (30日間試用版)	マカフィー® リブセーフ (30日間試用版)	マカフィー® リブセーフ (30日間試用版)	
写真・ビデオ編集ソフト / その他ソフト**4	Cyberlink PowerDirector & PhotoDirector (ダウンロード版)	Cyberlink PowerDirector & PhotoDirector (ダウンロード版)	Cyberlink PowerDirector & PhotoDirector (ダウンロード版)	
サポート / 保証	1年間プレミアムサポート (24時間365日国内電話サポート/引き取り・出張修理)	1年間プレミアムサポート (24時間365日国内電話サポート/引き取り・出張修理)	1年間プレミアムサポート (24時間365日国内電話サポート/引き取り・出張修理)	
本体寸法 幅×奥行き×高さ (mm)	358.50 x235.56x17.5~18.99	358.50 x235.56x17.5~18.99	358.50 x235.56x17.5~18.99	
本体重量 (付属品電源ケーブルを含まず)**5	1.85kg	1.85kg	1.85kg	
目標年度	2022	2022	2022	
省エネ規格**6	区分	12	12	
エネルギー消費効率	15.7	15.7	15.7	



Dell G15 **NEW** ▶ P.14-15

商品名/ DELL型番 (本体カラー)	NG585-BWLBC (ダークグレー) NG585-BWLWCW (ファントムグレー)	NG585-BWHBCB (ダークグレー) NG585-BWHBCW (ファントムグレー)	NG595-BWLBC (ダークグレー) NG595-BWLWCW (ファントムグレー)	NG5A5-BWLBC (ダークグレー) NG5A5-BWLWCW (ファントムグレー)
プロセッサ	第11世代インテル® Core™ i7 -11800H プロセッサ (8コア/16スレッド, 24MBキャッシュ, 最大 4.60 GHz)	第11世代インテル® Core™ i7 -11800H プロセッサ (8コア/16スレッド, 24MBキャッシュ, 最大 4.60 GHz)	第11世代インテル® Core™ i7 -11800H プロセッサ (8コア/16スレッド, 24MBキャッシュ, 最大 4.60 GHz)	第11世代インテル® Core™ i7 -11800H プロセッサ (8コア/16スレッド, 24MBキャッシュ, 最大 4.60 GHz)
OS	Windows 11 Home	Windows 11 Home	Windows 11 Home	Windows 11 Home
標準搭載メモリー	16GB (8GB × 2)	16GB (8GB × 2)	16GB (8GB × 2)	16GB (8GB × 2)
総メモリースロット数/空きスロット数	2/0	2/0	2/0	2/0
最大メモリー容量	32GB	32GB	32GB	32GB
メモリータイプ*	3,200MHz DDR4 SDRAM	3,200MHz DDR4 SDRAM	3,200MHz DDR4 SDRAM	3,200MHz DDR4 SDRAM
型数	15.6インチ	15.6インチ	15.6インチ	15.6インチ
最大解像度	1,920 × 1,080	1,920 × 1,080	1,920 × 1,080	1,920 × 1,080
仕様詳細 (光沢、タッチ対応等)	リフレッシュレート120Hz 非光沢液晶	リフレッシュレート120Hz 非光沢液晶	リフレッシュレート120Hz 非光沢液晶	リフレッシュレート120Hz 非光沢液晶
ビデオチップ	NVIDIA® GeForce RTX™ 3050 Ti (95W)	NVIDIA® GeForce RTX™ 3050 Ti (95W)	NVIDIA® GeForce RTX™ 3060 (130W)	NVIDIA® GeForce RTX™ 3060 (130W)
ビデオメモリー容量	4GB GDDR6	4GB GDDR6	6GB GDDR6	6GB GDDR6
VGA端子	-	-	-	-
DVI端子	-	-	-	-
HDMI端子 (規格)	○ (2.1対応)	○ (2.1対応)	○ (2.1対応)	○ (2.1対応)
ディスプレイポート (規格)	USB 3.2 Type-C兼用	USB 3.2 Type-C兼用	Thunderbolt 4兼用	Thunderbolt 4兼用
ストレージ**	512GB/SSD (PCIe)	512GB/SSD (PCIe)	512GB/SSD (PCIe)	1TB/SSD (PCIe)
光学ドライブ	-	-	-	-
有線LAN	10BASE-T/100BASE-TX/1000BASE-T	10BASE-T/100BASE-TX/1000BASE-T	10BASE-T/100BASE-TX/1000BASE-T	10BASE-T/100BASE-TX/1000BASE-T
ワイヤレス	802.11ax (Wi-Fi 6)	802.11ax (Wi-Fi 6)	802.11ax (Wi-Fi 6)	802.11ax (Wi-Fi 6)
Bluetooth	Bluetooth 5.2	Bluetooth 5.2	Bluetooth 5.2	Bluetooth 5.2
Webカメラ	HD (720p)、デジタルマイク付	HD (720p)、デジタルマイク付	HD (720p)、デジタルマイク付	HD (720p)、デジタルマイク付
Windows Hello対応	-	-	-	-
スピーカー	内蔵	内蔵	内蔵	内蔵
キーボード	日本語バックライトキーボード	日本語バックライトキーボード	日本語バックライトキーボード	日本語バックライトキーボード
マウス / その他入力デバイス	-	-	-	-
USB**3 / Thunderbolt	USB2.0x2 (1つはPowerShare対応)、USB3.2 Gen1x1、USB3.2 Type-Cx1	USB2.0x2 (1つはPowerShare対応)、USB3.2 Gen1x1、USB3.2 Type-Cx1	USB 3.2 Gen1 Type-A × 3 (1つはPowerShare対応)、Thunderbolt 4 × 1	USB 3.2 Gen1 Type-A × 3 (1つはPowerShare対応)、Thunderbolt 4 × 1
サウンド入出力	ヘッドフォン・マイク (兼用) × 1	ヘッドフォン・マイク (兼用) × 1	ヘッドフォン・マイク (兼用) × 1	ヘッドフォン・マイク (兼用) × 1
メディアカードリーダー等	-	-	-	-
対応メモリー	-	-	-	-
その他端子	-	-	-	-
付属ソフト	-	Office Home & Business 2021	-	-
セキュリティソフト	マカフィー® リブセーフ (30日間試用版)	マカフィー® リブセーフ (30日間試用版)	マカフィー® リブセーフ (30日間試用版)	マカフィー® リブセーフ (30日間試用版)
写真・ビデオ編集ソフト / その他ソフト**4	Cyberlink PowerDirector & PhotoDirector (ダウンロード版)	Cyberlink PowerDirector & PhotoDirector (ダウンロード版)	Cyberlink PowerDirector & PhotoDirector (ダウンロード版)	Cyberlink PowerDirector & PhotoDirector (ダウンロード版)
サポート / 保証	1年間プレミアムサポート (24時間365日国内電話サポート/引き取り・出張修理)	1年間プレミアムサポート (24時間365日国内電話サポート/引き取り・出張修理)	1年間プレミアムサポート (24時間365日国内電話サポート/引き取り・出張修理)	1年間プレミアムサポート (24時間365日国内電話サポート/引き取り・出張修理)
本体寸法 幅×奥行き×高さ (mm)	357.26 × 272.11 × 24.9	357.26 × 272.11 × 24.9	357.26 × 272.11 × 26.9	357.26 × 272.11 × 26.9
本体重量 (付属品電源ケーブルを含まず)**5	2.42Kg	2.42Kg	2.56Kg	2.56Kg
目標年度	2022	2022	2022	2022
省エネ規格**6	区分	12	12	12
エネルギー消費効率	25.6	25.6	25.6	25.6

※1: 実動周波数と異なる場合があります。※2: ハードディスクの容量は1GBを10億バイトとして算出しており、実際の容量とは異なります。システムの回復オプション領域として50MB弱を、リカバリ領域として約15GBを使用しています (リカバリ領域はOSの種類やハードウェアの構成によって異なります)。※3: 全てのUSB 対応機器の動作を保証するものではありません。※4: お客様ご自身で、インターネットからダウンロードしていただく必要があります。提供されるバージョンは、製造タイミングにより異なります。※5: 構成により重量は変わりますので実際とは異なる場合があります。※6: エネルギー消費効率とは、JIS C 62623 (2014) に規定する方法により測定した年間消費電力です。●Inspiron、XPS、DELLロゴは、米国Dell Inc.の商標または登録商標です。Alienware、Alienware ロゴは、米国Alienware Corporationの商標または登録商標です。●Intel、インテル、Intel ロゴ、その他のインテルの名称やロゴは、Intel Corporation またはその子会社の商標です。●AMD、AMD Arrowロゴ、Radeon、Ryzen およびそれらの組み合わせは、Advanced Micro Devices, Inc.の商標です。●Microsoft、Windows、Office ロゴ、Outlook、Excel、PowerPointは、米国Microsoft Corporation の米国およびその他の国における登録商標です。●その他の社名および製品名は各社の商標または登録商標です。



# ビックカメラモデル・総合カタログスペック一覧

ご購入・ご相談は、お近くの量販店で。



**Inspiron 24 5000 フレームレスデスクトップ** **NEW** ▶ P.16-17

商品名/ DELL型番 (本体カラー)	F1537-BWHBBC (ブラック)	F1537-BWHBSC (シルバー)	F1557-BWHBBC (ブラック)	F1557-BWHBSC (シルバー)
プロセッサ	第11世代 インテル® Core™ i3-1115G4 プロセッサ (2コア/4スレッド, 6MB キャッシュ, 最大 4.10 GHz)		第11世代 インテル® Core™ i5-1135G7 プロセッサ (4コア/8スレッド, 8MB キャッシュ, 最大 4.20 GHz)	
OS	Windows 11 Home		Windows 11 Home	
標準搭載メモリ	8GB (8GB x 1)		8GB (8GB x 1)	
総メモリスロット数/空きスロット数	2/1		2/1	
最大メモリ容量	32GB		32GB	
メモリータイプ*	2,666MHz DDR4 SDRAM		2,666MHz DDR4 SDRAM	
型数	23.8インチ		23.8インチ	
最大解像度	1,920 x 1,080		1,920 x 1,080	
仕様詳細 (光沢、タッチ対応等)	広視野角非光沢液晶		広視野角非光沢液晶	
ビデオチップ	インテル® UHD グラフィックス		インテル® Iris® Xe グラフィックス ※シングルメモリーのため、インテル® UHD グラフィックスとして動作	
ビデオメモリー容量	メインメモリーと共用		メインメモリーと共用	
VGA端子	-		-	
DVI端子	-		-	
HDMI端子 (規格)	○ (1.4対応) / HDMI入力		○ (1.4対応) / HDMI入力	
ディスプレイポート (規格)	-		-	
ストレージ**	256GB/SSD (PCIe)		256GB/SSD (PCIe)	
セカンドドライブ (容量/規格)	-		1TB/HDD 5,400回転 (SATA)	
光学ドライブ	外付け DVD ± RWドライブ同梱		外付け DVD ± RWドライブ同梱	
有線LAN	10BASE-T/100BASE-TX/1000BASE-T		10BASE-T/100BASE-TX/1000BASE-T	
ワイヤレス	802.11ax (Wi-Fi 6)		802.11ax (Wi-Fi 6)	
Bluetooth	Bluetooth 5.1		Bluetooth 5.1	
Webカメラ	ポップアップ式: FHD (1080p)、デジタルマイク付		ポップアップ式: FHD (1080p)、デジタルマイク付	
Windows Hello対応	顔認証		顔認証	
スピーカー	内蔵 (Waves MaxxAudio® Proチューニング)		内蔵 (Waves MaxxAudio® Proチューニング)	
キーボード	ワイヤレスキーボード		ワイヤレスキーボード	
マウス / その他入力デバイス	ワイヤレスマウス		ワイヤレスマウス	
USB**3 / Thunderbolt	背面: USB 3.1 x 3、USB 3.1 Type-C x 1、USB 2.0 x 1		背面: USB 3.1 x 3、USB 3.1 Type-C x 1、USB 2.0 x 1	
サウンド入出力	ヘッドフォン・マイク (兼用) x 1		ヘッドフォン・マイク (兼用) x 1	
メディアカードリーダー等	SDカードリーダー		SDカードリーダー	
対応メモリー	SD™、SDHC™、SDXC™		SD™、SDHC™、SDXC™	
その他端子	-		-	
オフィス	Office Home & Business 2021		Office Home & Business 2021	
セキュリティソフト	マカフィー® リブセーフ (30日間試用版)		マカフィー® リブセーフ (30日間試用版)	
写真・ビデオ編集ソフト / その他ソフト**4	Cyberlink PowerDirector & PhotoDirector (ダウンロード版)		Cyberlink PowerDirector & PhotoDirector (ダウンロード版)	
サポート / 保証	1年間プレミアムサポート (24時間365日国内電話サポート/引き取り・出張修理)		1年間プレミアムサポート (24時間365日国内電話サポート/引き取り・出張修理)	
本体寸法 幅x奥行x高さ (mm)	539.6 x 41.8 x 412.8		539.8 x 41.8 x 412.9	
本体重量 (付属品電源ケーブルを含まず) **5	約5.2kg		約5.2kg	
目標年度	2022		2022	
省エネ規格 **6	14		14	
エネルギー消費効率	64.3		64.3	



**Inspiron 27 7000 フレームレスデスクトップ** **NEW** ▶ P.16-17

商品名/ DELL型番 (本体カラー)	F1779-BWHBBC (ブラック)	F1779-BWHBSC (シルバー)
プロセッサ	第11世代 インテル® Core™ i7-1165G7 プロセッサ (4コア/8スレッド, 12MB キャッシュ, 最大 4.70 GHz)	
OS	Windows 11 Home	
標準搭載メモリ	8GB (8GB x 1)	
総メモリスロット数/空きスロット数	2/1	
最大メモリ容量	32GB	
メモリータイプ*	2,666MHz DDR4 SDRAM	
型数	27.0インチ	
最大解像度	1,920 x 1,080	
仕様詳細 (光沢、タッチ対応等)	広視野角非光沢液晶	
ビデオチップ	インテル® Iris® Xe グラフィックス ※シングルメモリーのため、インテル® UHD グラフィックスとして動作	
ビデオメモリー容量	メインメモリーと共用	
VGA端子	-	
DVI端子	-	
HDMI端子 (規格)	○ (1.4対応) / HDMI入力	
ディスプレイポート (規格)	-	
ストレージ**	512GB/SSD (PCIe)	
セカンドドライブ (容量/規格)	1TB/HDD 5,400回転 (SATA)	
光学ドライブ	外付け DVD ± RWドライブ同梱	
有線LAN	10BASE-T/100BASE-TX/1000BASE-T	
ワイヤレス	802.11ax (Wi-Fi 6)	
Bluetooth	Bluetooth 5.1	
Webカメラ	ポップアップ式: FHD (1080p)、デジタルマイク付	
Windows Hello対応	顔認証	
スピーカー	内蔵 (Waves MaxxAudio® Proチューニング)	
キーボード	ワイヤレスキーボード	
マウス / その他入力デバイス	ワイヤレスマウス	
USB**3 / Thunderbolt	背面: USB 3.1 x 3、USB 3.1 Type-C x 1、USB 2.0 x 1	
サウンド入出力	ヘッドフォン・マイク (兼用) x 1	
メディアカードリーダー等	SDカードリーダー	
対応メモリー	SD™、SDHC™、SDXC™	
その他端子	-	
オフィス	Office Home & Business 2021	
セキュリティソフト	マカフィー® リブセーフ (30日間試用版)	
写真・ビデオ編集ソフト / その他ソフト**4	Cyberlink PowerDirector & PhotoDirector (ダウンロード版)	
サポート / 保証	1年間プレミアムサポート (24時間365日国内電話サポート/引き取り・出張修理)	
本体寸法 幅x奥行x高さ (mm)	611.7 x 42.0 x 453.2	
本体重量 (付属品電源ケーブルを含まず) **5	約7.0kg	
目標年度	2022	
省エネ規格 **6	14	
エネルギー消費効率	70.7	



**XPS デスクトップ** **NEW** ▶ P.18-19

商品名/ DELL型番 (本体カラー)	DX80VR-BWLC (ホワイト)	DX90VR-BWLC (ホワイト)
プロセッサ	第11世代 インテル® Core™ i7-11700 プロセッサ (8コア/16スレッド, 16MB キャッシュ, 最大 4.90 GHz)	第11世代 インテル® Core™ i7-11700 プロセッサ (8コア/16スレッド, 16MB キャッシュ, 最大 4.90 GHz)
OS	Windows 11 Home	Windows 11 Home
標準搭載メモリ	16GB (8GB x 2)	16GB (8GB x 2)
総メモリスロット数/空きスロット数	4/2	4/2
最大メモリ容量	128GB	128GB
メモリータイプ*	2,933MHz DDR4 SDRAM	2,933MHz DDR4 SDRAM
型数	-	-
最大解像度	-	-
仕様詳細 (光沢、タッチ対応等)	-	-
ビデオチップ	NVIDIA® GeForce® GTX 1660Ti	NVIDIA® GeForce RTX™ 3060 LHR
ビデオメモリー容量	6GB GDDR6	12GB GDDR6
VGA端子	-	-
DVI端子	○	-
HDMI端子 (規格)	○ (2.0対応)	○ (2.1対応)
ディスプレイポート (規格)	○ (1.4準拠)	○ (1.4準拠) x 3
ストレージ**	512GB/SSD (PCIe)	512GB/SSD (PCIe)
セカンドドライブ (容量/規格)	1TB/HDD 7,200回転 (SATA)	1TB/HDD 7,200回転 (SATA)
光学ドライブ	DVD ± RWドライブ	DVD ± RWドライブ
有線LAN	10BASE-T/100BASE-TX/1000BASE-T	10BASE-T/100BASE-TX/1000BASE-T
ワイヤレス	802.11ax (Wi-Fi 6)	802.11ax (Wi-Fi 6)
Bluetooth	Bluetooth 5.1	Bluetooth 5.1
Webカメラ	-	-
Windows Hello対応	-	-
スピーカー	-	-
キーボード	USBキーボード	USBキーボード
マウス / その他入力デバイス	USBマウス	USBマウス
USB**3 / Thunderbolt	前面: USB 3.1 Gen 1 x 3、USB 3.1 Type-C x 1 背面: USB 3.1 Gen 1 x 4、USB 2.0 x 2	前面: USB 3.1 Gen 1 x 3、USB 3.1 Type-C x 1 背面: USB 3.1 Gen 1 x 4、USB 2.0 x 2
サウンド入出力	前面: ヘッドセット x 1 背面: オーディオ出力 x 3 (ラインアウト x 1、サラウンド x 1、サブウーファー x 1)	前面: ヘッドセット x 1 背面: オーディオ出力 x 3 (ラインアウト x 1、サラウンド x 1、サブウーファー x 1)
メディアカードリーダー等	SDカードリーダー	SDカードリーダー
対応メモリー	SD™、SDHC™、SDXC™	SD™、SDHC™、SDXC™
その他端子	PCI Express 3.0 x 16 スロット x 1 PCI Express 3.0 x 4 スロット x 1 PCI Express 3.0 x 1 スロット x 1	PCI Express 3.0 x 16 スロット x 1 PCI Express 3.0 x 4 スロット x 1 PCI Express 3.0 x 1 スロット x 1
オフィス	-	-
セキュリティソフト	マカフィー® リブセーフ (12ヶ月間更新サービス)	マカフィー® リブセーフ (12ヶ月間更新サービス)
写真・ビデオ編集ソフト / その他ソフト**4	Cyberlink PowerDirector & PhotoDirector (ダウンロード版)	Cyberlink PowerDirector & PhotoDirector (ダウンロード版)
サポート / 保証	1年間プレミアムサポート (24時間365日国内電話サポート/引き取り・出張修理)	1年間プレミアムサポート (24時間365日国内電話サポート/引き取り・出張修理)
本体寸法 幅x奥行x高さ (mm)	169 x 308 x 367	169 x 308 x 367
本体重量 (付属品電源ケーブルを含まず) **5	約6.3kg	約6.3kg
目標年度	2022	2022
省エネ規格 **6	16	16
エネルギー消費効率	113.4	113.4

※1: 実動周波数と異なる場合があります。※2: ハードディスクの容量は1GBを10億バイトとして算出しており、実際の容量とは異なります。システムの回復オプション領域として50MB弱を、リカバリ領域として約15GBを使用しています (リカバリ領域はOSの種類やハードウェアの構成によって異なります)。※3: 全てのUSB 対応機器の動作を保証するものではありません。※4: お客様ご自身で、インターネットからダウンロードしていただく必要があります。提供するバージョンは、製造タイミングにより異なります。※5: 構成により重量は変わりますので実際とは異なる場合があります。※6: エネルギー消費効率とは、JIS C 62625 (2014) に規定する方法により測定した年間消費電力です。●Inspiron、XPS、DELLロゴは、米国Dell Inc.の商標または登録商標です。Alienware、Alienware ロゴは、米国Alienware Corporationの商標または登録商標です。●Intel、インテル、Intelロゴ、その他のインテルの名称やロゴは、Intel Corporation またはその子会社の商標です。●AMD、AMD Arrowロゴ、Radeon、Ryzen およびそれらの組み合わせは、Advanced Micro Devices, Inc.の商標です。●Microsoft、Windows、Office ロゴ、Outlook、Excel、PowerPointは、米国Microsoft Corporation の米国およびその他の国における登録商標です。●その他の社名および製品名は各社の商標または登録商標です。



# ビックカメラモデル・総合カタログスペック一覧

ご購入・ご相談は、お近くの量販店で。



Alienware x15 **NEW** ▶ P.20



Alienware x17 **NEW** ▶ P.20



Alienware m15 R6 **NEW** ▶ P.21

Alienware m15 Ryzen™ Edition R5 **NEW** ▶ P.21

商品名/ DELL型番（本体カラー）	NAX85-BWLW ルナライト（シルバーホワイト） LEDライト付	NAX85E-BWLW ルナライト（シルバーホワイト） LEDライト付	NAX97-BWLW ルナライト（シルバーホワイト） LEDライト付	NAX97E-BWLW ルナライト（シルバーホワイト） LEDライト付	NAM85-BWLW ダークサイド オブ ザ ムーン（ダークグレー） LEDライト付	NAM85E-BWLW ダークサイド オブ ザ ムーン（ダークグレー） LEDライト付	NAM95-BWLW ダークサイド オブ ザ ムーン（ダークグレー） LEDライト付	NAM95E-BWLW ダークサイド オブ ザ ムーン（ダークグレー） LEDライト付
プロセッサ	第11世代インテル® Core™ i7 -11800H プロセッサ (8コア/16スレッド, 24MBキャッシュ, 最大 4.60 GHz)		第11世代インテル® Core™ i7 -11800H プロセッサ (8コア/16スレッド, 24MBキャッシュ, 最大 4.60 GHz)		第11世代インテル® Core™ i7 -11800H プロセッサ (8コア/16スレッド, 24MBキャッシュ, 最大 4.60 GHz)		AMD Ryzen™ 9 5900HX プロセッサ (8コア/16スレッド, 20MBキャッシュ, 最大 4.60 GHz)	
OS	Windows 11 Home	Windows 11 Home (英語版)	Windows 11 Home	Windows 11 Home (英語版)	Windows 11 Home	Windows 11 Home (英語版)	Windows 11 Home	Windows 11 Home (英語版)
性能	標準搭載メモリ 16GB (8GB × 2) (オンボード)		32GB (16GB × 2)		16GB (8GB × 2)		16GB (8GB × 2)	
総メモリスロット数/空きスロット数	-		2/0		2/0		2/0	
最大メモリ容量	-		64GB		64GB		32GB	
メモリータイプ <sup>※1</sup>	3,200MHz DDR4 SDRAM		3,200MHz DDR4 SDRAM		3,200MHz DDR4 SDRAM		3,200MHz DDR4 SDRAM	
モニター	型数 15.6インチ		17.3インチ		15.6インチ		15.6インチ	
最大解像度	1,920 × 1,080		1,920 × 1,080		1,920 × 1,080		1,920 × 1,080	
仕様詳細（光沢、タッチ対応等）	リフレッシュレート360Hz 非光沢液晶		リフレッシュレート360Hz 非光沢液晶		リフレッシュレート165Hz 非光沢液晶		リフレッシュレート165Hz 非光沢液晶	
ビデオチップ	NVIDIA® GeForce RTX™ 3070 (110W)		NVIDIA® GeForce RTX™ 3070 (140W)		NVIDIA® GeForce RTX™ 3070 (130W)		NVIDIA® GeForce RTX™ 3070 (130W)	
ビデオメモリ容量	8GB GDDR6		8GB GDDR6		8GB GDDR6		8GB GDDR6	
グラフィックス/ 映像端子	VGA端子 -		-		-		-	
DVI端子	-		-		-		-	
HDMI端子（規格）	○ (2.1対応)		○ (2.1対応)		○ (2.1対応)		○ (2.1対応)	
ディスプレイポート（規格）	Thunderbolt 4兼用		○Mini DP1.4およびThunderbolt 4兼用		Thunderbolt 4兼用		○USB 3.2 Type-C兼用	
ストレージ <sup>※2</sup>	メインドライブ（容量/規格） 1TB/SSD (PCIe)		1TB/SSD (PCIe)		1TB/SSD (PCIe)		1TB/SSD (PCIe)	
セカンドドライブ（容量/規格）	-		-		-		-	
光学ドライブ	-		-		-		-	
有線LAN	USB-C to 2.5Gbps イーサネット アダプター同梱		10BASE-T/100BASE-TX/1000BASE-T/2.5GBASE-T		10BASE-T/100BASE-TX/1000BASE-T		10BASE-T/100BASE-TX/1000BASE-T/2.5GBASE-T	
ワイヤレス	Killer™ Wi-Fi 6E(Pre-certified) AX1675 802.11ax		Killer™ Wi-Fi 6E(Pre-certified) AX1675 802.11ax		802.11ax (Wi-Fi 6)		802.11ax (Wi-Fi 6)	
Bluetooth	Bluetooth 5.2		Bluetooth 5.2		Bluetooth 5.2		Bluetooth 5.2	
通信/ 周辺機器	Webカメラ HD (720p)、デジタルマイク付		HD (720p)、デジタルマイク付		HD (720p)、デジタルマイク付		HD (720p)、デジタルマイク付	
Windows Hello対応	顔認証		顔認証		-		-	
スピーカー	内蔵		内蔵		内蔵		内蔵	
キーボード	日本語RGBバックライト	英語RGBバックライト	日本語RGBバックライト	Cherry メカニカル英語RGBバックライト	日本語RGBバックライト	英語RGBバックライト	日本語RGBバックライト	英語RGBバックライト
マウス / その他入力デバイス	-		-		-		-	
端子/ スロット	Thunderbolt™ 4 × 1 (PowerDelivery対応 (5V/3A))、 USB 3.2 Gen2 Type-C × 1 (PowerDelivery対応 (5V/3A))、 USB 3.2 Gen1 × 1 (PowerShare対応)		Thunderbolt™ 4 × 1 (PowerDelivery対応 (5V/3A))、 USB 3.2 Gen2 Type-C × 1 (PowerDelivery対応 (5V/3A))、 USB 3.2 Gen1 × 2 (PowerShare対応)		USB 3.2 Gen1 Type-A × 3 (1つはPowerShare対応)、Thunderbolt 4 × 1		USB 3.2 Gen1 Type-A × 3 (1つはPowerShare対応)、USB 3.2 Gen2 Type-C × 1	
サウンド入出力	ヘッドフォン・マイク (兼用) × 1		ヘッドフォン・マイク (兼用) × 1		ヘッドフォン・マイク (兼用) × 1		ヘッドフォン・マイク (兼用) × 1	
メディアカードリーダー等	microSDカードリーダー		microSDカードリーダー		-		-	
対応メモリー	microSD™、microSDHC™、microSDXC™		microSD™、microSDHC™、microSDXC™		-		-	
その他端子	-		-		-		-	
オフィス	-		-		-		-	
付属ソフト	セキュリティソフト 写真・ビデオ編集ソフト / その他ソフト <sup>※4</sup>		-		-		-	
サポート / 保証	1年間プレミアムサポート (24時間365日国内電話サポート/引き取り・出張修理)		1年間プレミアムサポート (24時間365日国内電話サポート/引き取り・出張修理)		1年間プレミアムサポート (24時間365日国内電話サポート/引き取り・出張修理)		1年間プレミアムサポート (24時間365日国内電話サポート/引き取り・出張修理)	
本体寸法 幅×奥行き×高さ (mm)	359.7 × 277.25 × 15.9		399.23 × 299.49 × 20.9		356.2 × 272.5 × 12.9 (前部)19.25 (後部)22.85 (最高部)		356.2 × 272.5 × 12.9 (前部)19.25 (後部)22.85 (最高部)	
本体重量 (付属品電源ケーブルを含まず) <sup>※5</sup>	2.36Kg		3.2Kg		2.69Kg		2.69Kg	
目標年度	2022		2022		2022		2022	
省エネ規格 <sup>※6</sup>	区分 12		12		12		12	
エネルギー消費効率	53.4		57.2		60.8		39.1	

※1：実動周波数と異なる場合があります。※2：ハードディスクの容量は1GBを10億バイトとして算出しており、実際の容量とは異なります。システムの回復オプション領域として50MB弱を、リカバリ領域として約15GBを使用しています（リカバリ領域はOSの種類やハードウェアの構成によって異なります）。※3：全てのUSB 対応機器の動作を保証するものではありません。※4：お客様ご自身で、インターネットからダウンロードしていただく必要があります。提供するバージョンは、製造タイミングにより異なります。※5：構成により重量は変わりますので実際とは異なる場合があります。※6：エネルギー消費効率とは、JIS C 62623 (2014) に規定する方法により測定した年間消費電力です。●Inspiron、XPS、DELLロゴは、米国Dell Inc.の商標または登録商標です。Alienware、Alienware ロゴは、米国Alienware Corporationの商標または登録商標です。●Intel、インテル、Intel ロゴ、その他のインテルの名称やロゴは、Intel Corporation またはその子会社の商標です。●AMD、AMD Arrowロゴ、Radeon、Ryzen およびそれらの組み合わせは、Advanced Micro Devices, Inc.の商標です。●Microsoft、Windows、Office ロゴ、Outlook、Excel、PowerPointは、米国Microsoft Corporation の米国およびその他の国における登録商標です。●その他の社名および製品名は各社の商標または登録商標です。







# 新しい Office の登場です

より良い体験をもたらす最新の Office アプリ  
Office 2021 のアップデートされた生産性向上ツールを使えば、  
コンテンツ制作、情報の整理、共同作業がより簡単に

## 創造力に自信を

アイコンやアニメーション GIF などの新しい画像素材で、魅力的な文書やプレゼンテーションを作成できます。PC にインストールされたアプリを使えば、インターネット環境がなくても、どこでも仕事ができます。また、ペン対応デバイスでは、指やデジタルペンを使ってコンテンツの書き込み、選択、移動がより簡単に行えます。



## 共同作業をもっと簡単に

革新的なコラボレーションツールを使って、複数のメンバーと同時に共同作業ができます。ファイルの更新や、共有、メンションされると全員に通知が届くので、余計なやりとりを必要としません。また、ドキュメントを開いたときに、変更点をすぐに把握することもできます。\*

\*OneDrive に保存されたドキュメントを共有する必要があります。



## 情報の整理を効率的に

新しく改良されたナビゲーション機能や検索機能を使って、すぐにデータを見つけたり、タスクをすべて一か所で管理することができます。また、「最近使ったアイテム」で必要なデータを素早く見つけてメールに添付したり、予定を色分けして優先順位を分かりやすくしたりすることができます。



## Office 2021 主な新機能と強化された機能

共通	新機能	機能強化
共通	・アニメーション GIF ファイル	・リアルタイム共同編集
	・離れている間のファイル変更通知	・アクセシビリティ チェック
共通	・インク効果	・SVG 画像のサポート
	・入力オプション (ポイント/消しゴム、ルーラー、なげなわ選択)	
	・代替テキストキャプション	
X	・新しい関数の追加	・XLOOKUP
O	・インク	・検索
W	・イマーシブ リーダー (機能強化)	

## Office 2021 搭載 PC は下記のマークが目印です

Microsoft Office  
Office Personal 2021 搭載モデル

Microsoft Office  
Office Home & Business 2021 搭載モデル

Microsoft Office  
Office Professional 2021 搭載モデル

Microsoft Office  
Office Professional Academic 2021 搭載モデル

学生・教職員

学生、教職員、教育機関のみなまを購入および使用対象とした製品です。購入時には在籍を証明する書類をご提示ください。

## Office で楽しく便利に! 初心者から上級者まで役立つ情報をお届け「楽しもう Office」サイトを活用しよう!

今すぐ使える Office の無料テンプレートや、基本的な使い方など、さまざまなコンテンツをご用意しています。



- プライベートや仕事で活躍 無料テンプレート
- さらに進化した機能を紹介 Office の新機能
- Office 製品を紹介 製品ラインアップ
- 使い方などを紹介 はじめよう Office

## 役立つ無料テンプレート満載! 季節のイベント、趣味、プライベート、仕事、勉強など、今すぐ使える Office テンプレートをご用意!

季節のイベント / 家庭 / 趣味      仕事      教育 / 大学生活

手作り石けんの作り方      ウォーキング記録表      名刺      製品パンフレット      時間割 + 講義ノート      漢字ドリル (小学生)

テンプレート **2,000** 種類以上

詳しくは **楽しもう**

# デルの量販店モデルは 業界最高レベルで安心の プレミアムサポート付(1年間)<sup>※1</sup>



## 24時間365日 国内サポート

フリーダイヤルでの24時間365日電話サポートや、LINE、Eメール、チャット窓口といった充実のサポート体制を準備しています。

電話サポート (フリーダイヤル)  
0120-937-039



## 選べる 修理サービス

最短翌営業日の出張修理、引取修理、パーツ配送など、お客様のご都合に合わせて迅速な修理方法をご提案します。



## 使い方 無償サポート

サポート回数無制限! パソコンの不具合だけではなく、初期設定の方法やWord Excelなどの使い方まで、幅広くご相談いただけます。



## 海外 サポート

デル製品を海外でご利用いただく際にも、現地でサービスとサポートを受けることができます。海外旅行や出張時にも安心です。

デルなら標準保証範囲内(1年間)にバッテリー保証も含まれます。

## 比べてください! デルのサポートは業界最高レベル! ここまで違う!

	デル	外資 A 社	外資 B 社	国内 C 社	国内 D 社
電話対応	24 時間 365 日対応	9:00 ~ 21:00	9:00 ~ 18:00 ※毎月指定の休業日あり	9:00 ~ 19:00	9:00 ~ 19:00
引取修理	○	○	○	○	○
訪問修理	○	×	×	×	×
ソフトウェア対応	○	他社製は 有料オプション	×	×	他社製は 有料オプション

※2021年10月デル・テクノロジー調べ

## サポート利用の前に

### ■ サポート登録の方法

デルのテクニカルサポートをお受けいただくには、ユーザー登録が必要です。

(ご登録が無い場合は、適切なサポートが受けられない場合がございます)

### STEP 1 | サービスタグおよびエクスプレス サービスコードの確認

#### ノートパソコン

本体の底面に貼り付けられています。  
\*一部XPS製品では、底面のXPSロゴが印字された蓋の内面に貼り付けられています。

#### デスクトップパソコン

基本的に本体の背面に貼り付けられていますが、上面や側面の場合もあります。



サービスタグナンバー(STの7桁になります)

ST:XXXXXXXX  
EX:XXXXXXXXXXXXXXX

エクスプレスサービスコード  
(EXの10~13桁になります)

### STEP 2 | ウェブサイトにアクセス

www.dell.com/registerにアクセスしてください。

### STEP 3 | 必要事項を入力

お客様情報とサービスタグなどの情報を入力し、送信ボタンをクリックして完了です。

## プレミアムサポート 延長保証 & アクシデンタル・ダメージ・サービスのご案内

### 延長保証サービスカードのご購入でさらに安心<sup>※2</sup> (有料)

- 購入時の標準保証である1年間のプレミアムサポートを、3年間 / 4年間へ延長保証
- プレミアムサポートでは対象外となる液体こぼれ・落下・サージ電流による損傷・破損を3年/4年保証 (アクシデンタル・ダメージ・サービス) <sup>※3</sup>
- Dellサービスカード登録センター: 0120-982-635 営業時間 9:00~17:00 (土日祝日、当社指定休業日を除く)



	1年目	2年目	3年目	4年目
プレミアムサポート (標準)	→			
プレミアムサポート & アクシデンタル・ダメージ (オプション)	→	→	→	→

延長保証でさらに安心!

## アクシデンタル・ダメージ・サービスとは?

液体こぼれ、落下、サージ電流といった予期せず発生したPCの損傷をカバーする保証です。

延長保証をお申込みいただけるのはPCお買上と同日購入のみ! (お会計後のポイント購入も可能)



液体こぼれ



落下



サージ電流

## その他のお問い合わせ先

- LINEを使ったサポート窓口 (アカウント名もしくはLINE ID検索で友だち追加)  
アカウント名: **デル・テクノロジーズ**  
LINE ID: **@dell** (サポート時間: 月曜~日曜 9:00~21:00)



※当ページは、デルのプレミアムサポートに関する説明です。デルのオンラインでご購入の場合、サービスが異なる場合がありますので、ご注意ください。

※1: 対象製品はInspiron、Dell G、XPS、ALIENWARE。※2: 対象製品はInspiron、Dell G、XPS。購入期限は保証対象となる製品(パソコン/タブレット)と同時購入のみ。※3: 特別保証の対象となるインシデントには回数の制限があります。また、地震や噴火に起因する場合は、特別保証外となります。

## デルのサービスカードご購入後、30日以内に必ずご登録をお願いいたします。

30日を経過して未登録の場合は本サービスを提供できませんのでご注意ください。

### ご購入から延長保証サービス適用までの流れ

- 1 店頭で対象PCとカードをご購入
- 2 Webにて登録 PC本体情報/カード番号/お客様情報
- 3 お客様登録完了 (5営業日以内にサービスが適用されます)

### ■ サポート登録の方法

右記Webサイトへアクセスして登録を完了してください。 <https://www.dellscp.com/jp/>





# Why Buy Dell

国内でもデルが選ばれている、デルならではの3つのこだわり。

## こだわり 1 充実したサービス & サポート

### 24時間365日、国内サポート受付で安心

デルの量販店モデルは、国内対応で安心のプレミアムサポート付。(1年間)<sup>※1</sup>ハードウェアのトラブルや、新しいOSの操作方法に困った時など、いつでもフリーダイヤルで国内カスタマーセンターの担当に相談することができます。日中お忙しいお客様にも安心の、Eメールやチャット、オンラインでのサポートも充実しています。

※1: 対象製品はInspiron、Dell G、XPS、ALIENWARE。



## こだわり 2 優れたバリューと高い信頼性

### ワンランク上の品質で安心して使える

デルでは、企業向け製品開発で培った経験を元に、右記のようなクオリティチェックをコンシューマー製品でもしっかりと実施。世界中で信頼され、安全性も高いグローバル品質をすべての製品で確保しています。

 エンターキーの連打テスト回数	<b>1,000万回</b>	 ノートパソコンにおける接続ヒンジのテスト回数	<b>20,000回</b>
 タッチパッドボタンタッチテスト回数	<b>100万回</b>	 全てのボタン押下テスト回数	<b>最大 40,000回</b>
 ひねりを加える品質テスト回数	<b>25,000回</b>	 気温耐久テストの範囲	<b>最大 65℃</b>

## こだわり 3 豊富なラインナップ

### ニーズに合わせた製品展開

デルでは、お客様のニーズに合わせた多種多様なラインナップをご用意。ベーシックなモデルの他、2-in-1、一体型パソコン、ゲーミング製品など、「楽しい」を求めるあなたも、「こだわり派」のあなたも、自分のライフスタイルに合った1台が見つかります。



デル・テクノロジーズ株式会社

〒100-8159 東京都千代田区大手町一丁目2番1号 Otemachi Oneタワー (受付17階)

●製品の購入には、購入元が提示する契約条件が適用されます。 ●本広告掲載製品は、なくなり次第終了となります。

●PCリサイクルマークが付与されたデル製品は、新たな料金なしで当社が回収および再資源化します。 ●記載されている内容、外観（モニター含む）および仕様は予告なく変更される場合があります。 ●他社製ソフトウェアおよび周辺機器の中に当社システムで使用できないものがあります。ご購入に際しては、各ソフトウェアおよび周辺機器の販売元にご確認ください。 ●他社製機器およびソフトウェアはデル標準保守サービスの対象外です。 ●システムメモリーは機種・構成により、その容量の一部をビデオメモリーに使用場合があります。 ●お客様が録画・録音したものは、個人として楽しむなどの他は、著作権法上、権利者に無断で使用できません。 ●量販店とデルホームページにおいて販売される構成は異なる場合があります。 ●Inspiron、XPS、DELLロゴは、米国Dell Inc.の商標または登録商標です。Alienware、Alienware ロゴは、米国 Alienware Corporationの商標または登録商標です。 ●Intel、インテル、Intel ロゴ、その他のインテルの名称やロゴは、Intel Corporation またはその子会社の商標です。 ●AMD、AMD Arrowロゴ、Radeon、Ryzen およびそれらの組み合わせは、Advanced Micro Devices, Inc.の商標です。 ●Microsoft、Windows、Office ロゴ、Outlook、Excel、PowerPointは、米国Microsoft Corporationの米国およびその他の国における登録商標です。 ●その他の社名および製品名は各社の商標または登録商標です。

お問い合わせは当店で。