



МойОфис

Mailion Корпоративная почта НОВОГО ПОКОЛЕНИЯ



Комплексное почтовое решение



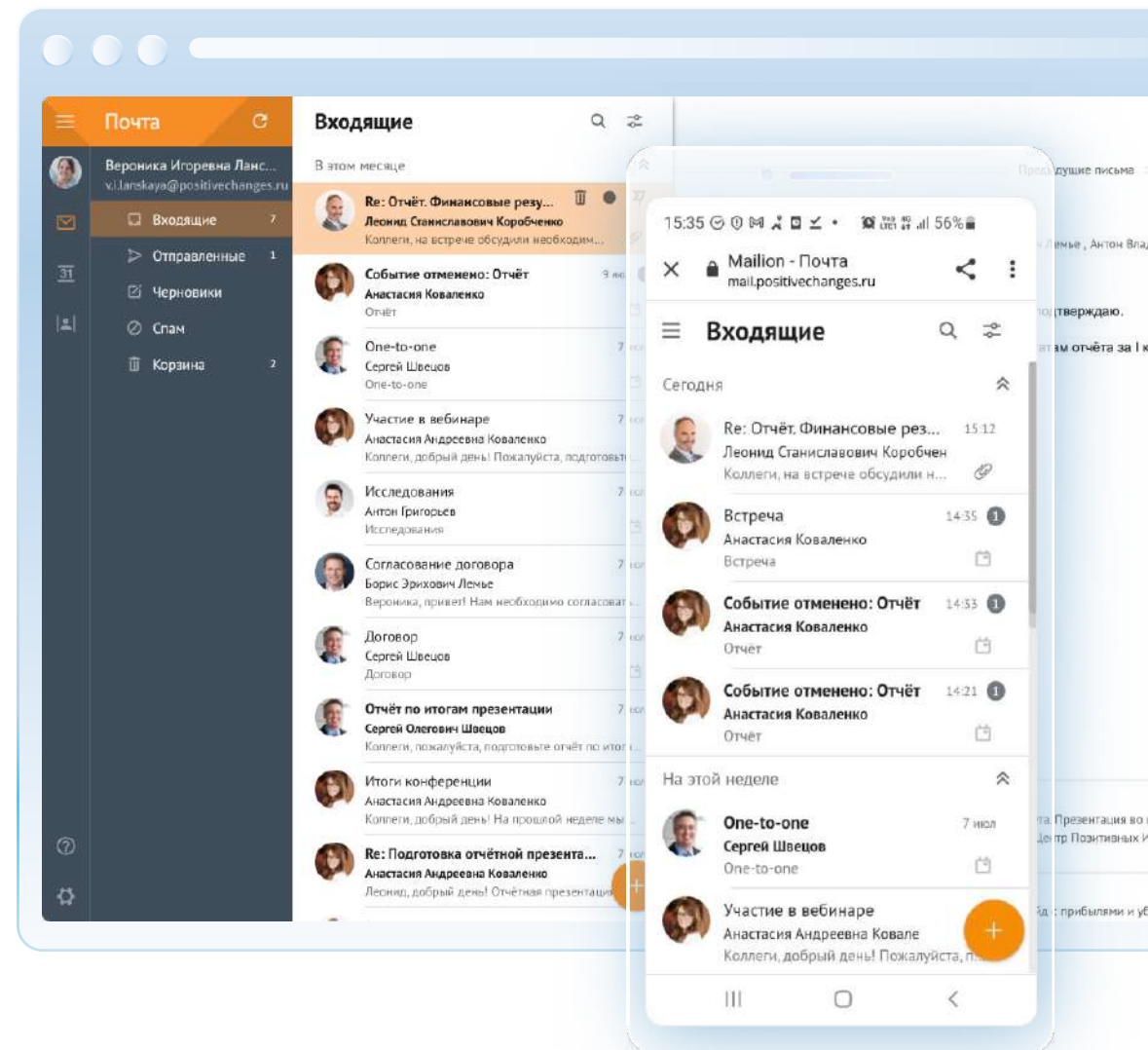
Разрабатывается
при поддержке РФРИТ

Обеспечивает:

- обмен электронными сообщениями
- календарное планирование
- работу с адресными книгами
- интеллектуальный поиск информации в почте, календаре, контактах, справке

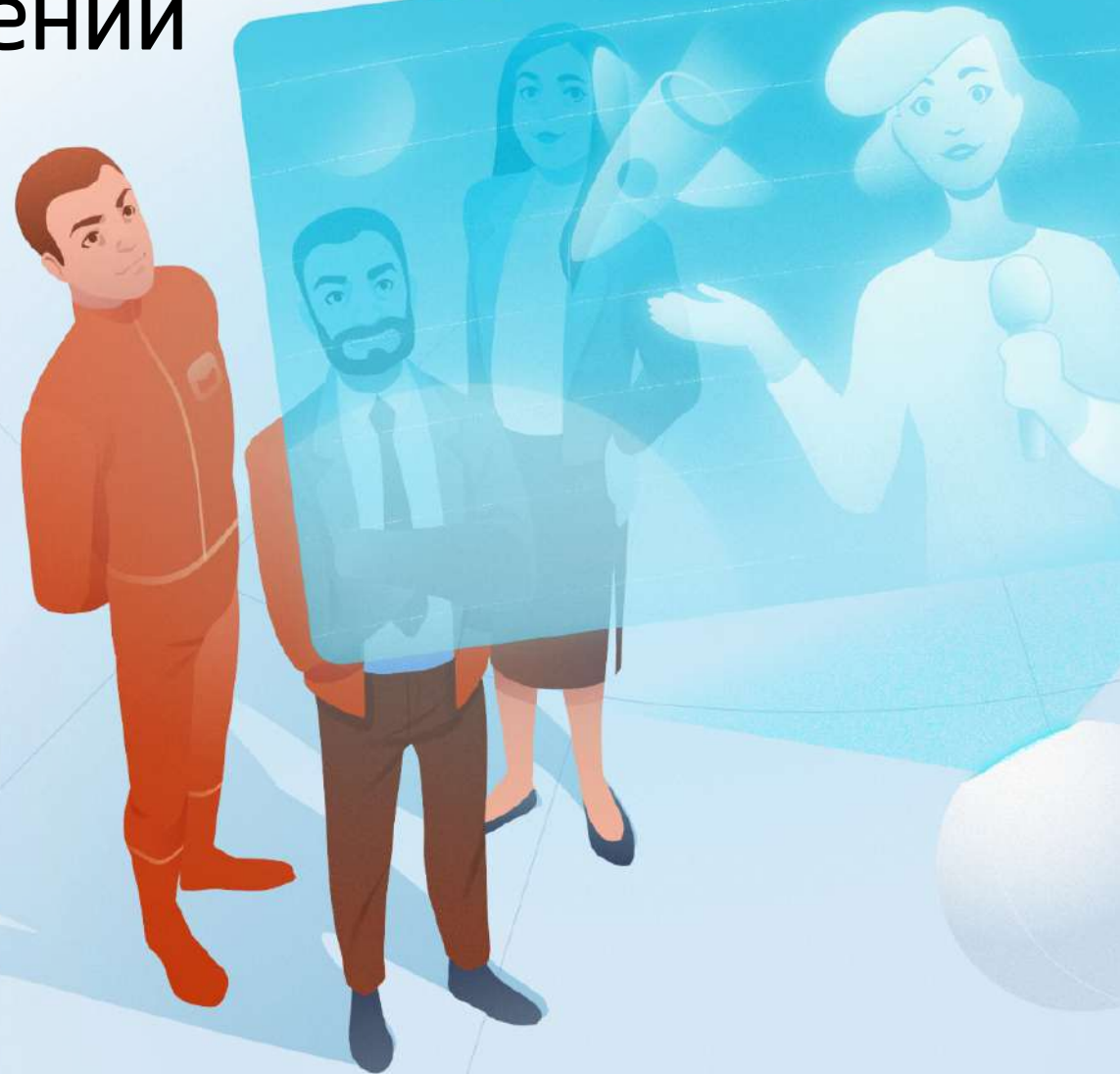
Доступно на ПК, в веб и на мобильных

Клиентские и серверные приложения



Для крупных организаций и государственных учреждений

- Масштабирование под потребности организации
- Высокий уровень безопасности и контроля над данными
- Минимальная нагрузка на системных администраторов благодаря автоматизации рутинных процессов
- Интеллектуальные инструменты и современный интерфейс для удобства работы пользователей
- Бесшовная миграция с популярных почтовых решений



Преимущества



Масштабирование системы

- Масштабируется под потребности организации
- Соответствует принципам Cloud Native
- Построена с использованием микросервисной архитектуры
- Поддерживает одновременную работу до 1 миллиона пользователей

1 млн пользователей и автоматическое масштабирование – целевое состояние, вектор развития продукта



Отказоустойчивость и самовосстанавливаемость



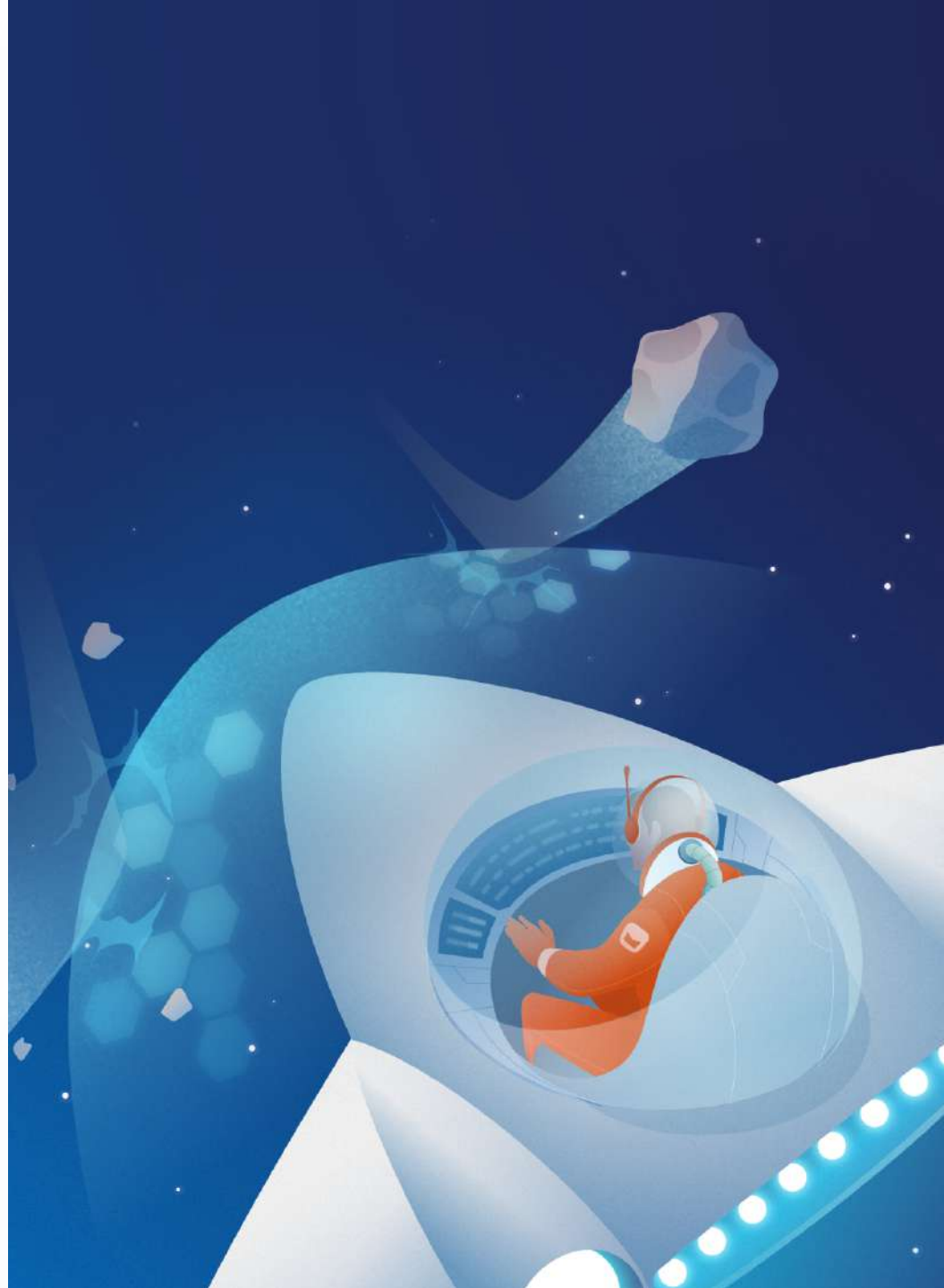
- Система быстро реагирует на сбои и способна полностью восстанавливаться с помощью механизмов для постоянной самопроверки



Безопасность данных

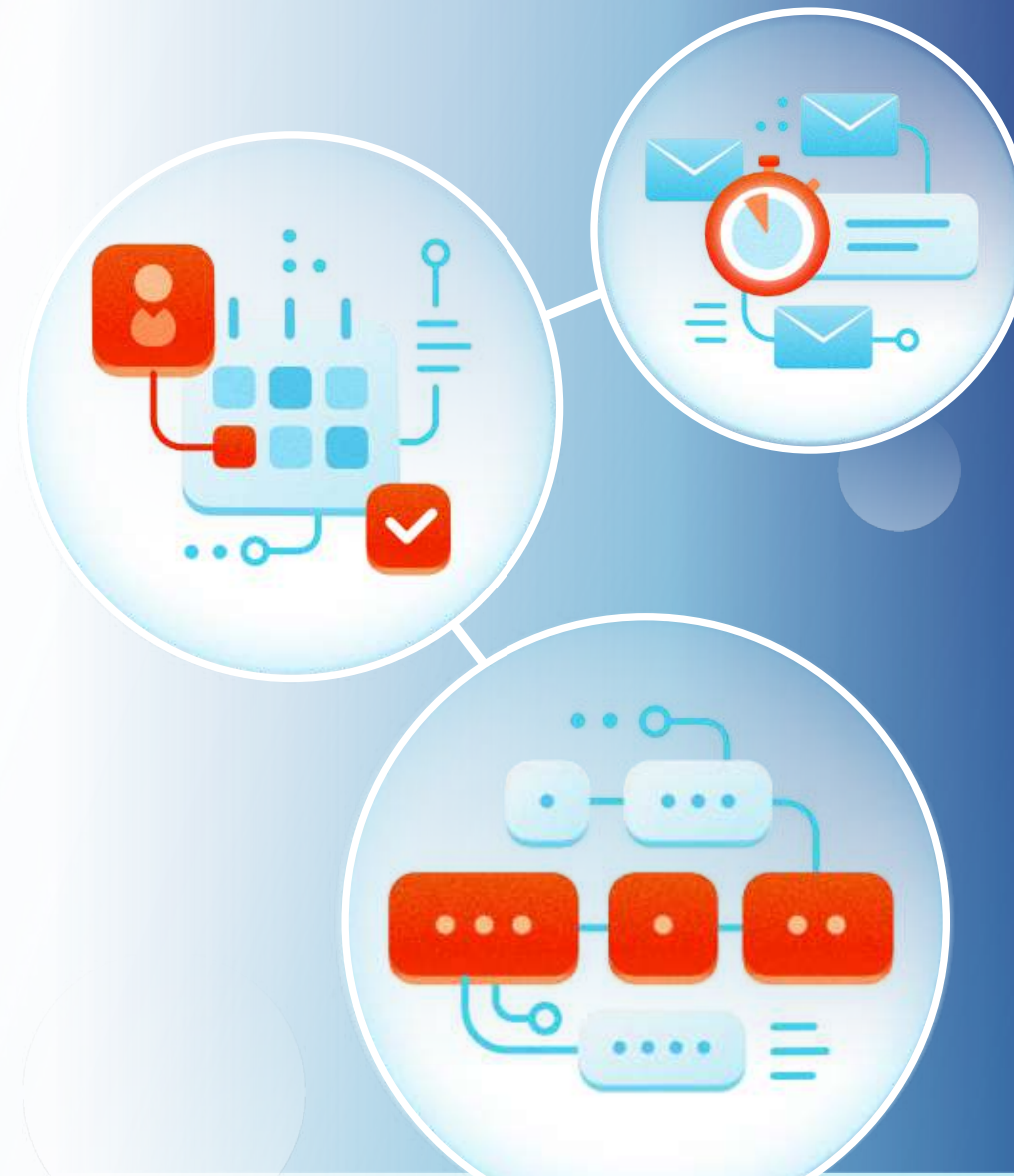
- Методология безопасной разработки, включающая непрерывное тестирование и анализ уязвимостей на ИБ
- Полное соответствие открытым интернет стандартам (RFC)*
- Совместимость с типовыми внешними средствами защиты информации
- Гибкое профилирование различных свойств безопасности для разных групп пользователей благодаря механизму парольных политик
- Репликация данных и их восстановление при потере целостности

* Поддержка порядка 150 RFC
RFC — документы, которые содержат технические спецификации и стандарты сети интернет



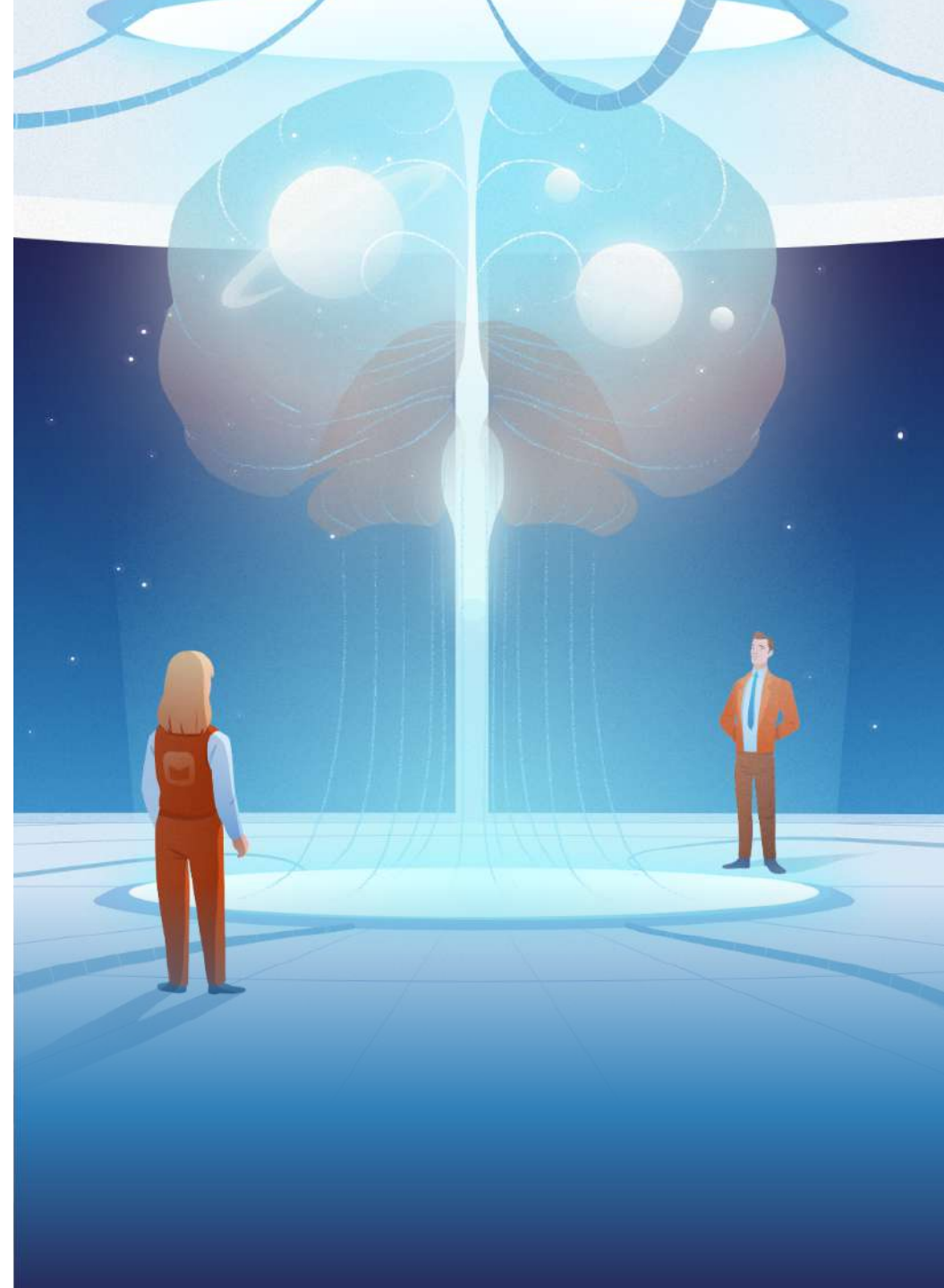
Решение для частного облака

- Система развёртывается на собственных серверах компании или у доверенного партнера
- Данные и инфраструктура находятся под контролем вашей организации и надежно защищены от доступа третьих лиц



Оптимизация затрат

- Снижает совокупную стоимость владения корпоративной почтовой системой
- Сокращает количество требуемого оборудования, благодаря более эффективной работе системы хранения данных
- Требует минимального участия системных администраторов и служб эксплуатации для обслуживания



Бесшовная миграция



Рабочие процессы организации останутся непрерывными благодаря:

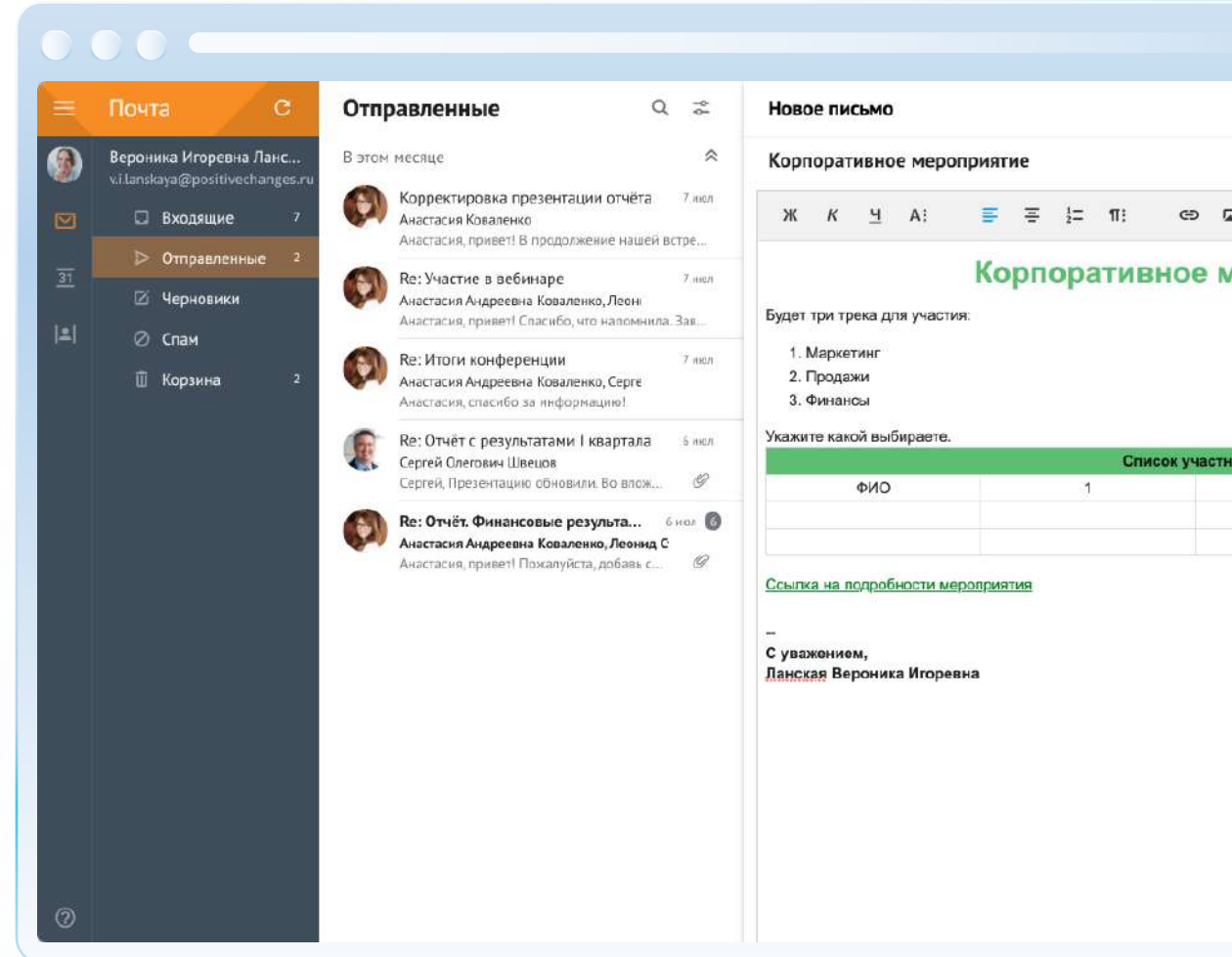
- Проработанной схеме миграции с Microsoft Exchange
- Автоматическому созданию почтового ящика при первой авторизации корпоративного пользователя
- Настройке для Microsoft Outlook – пользователи смогут продолжить работу в знакомом интерфейсе и получат расширенную функциональность Mailion, например, общий доступ к учетным записям, календарям, доступ к глобальной адресной книге и др.



Комфортная работа



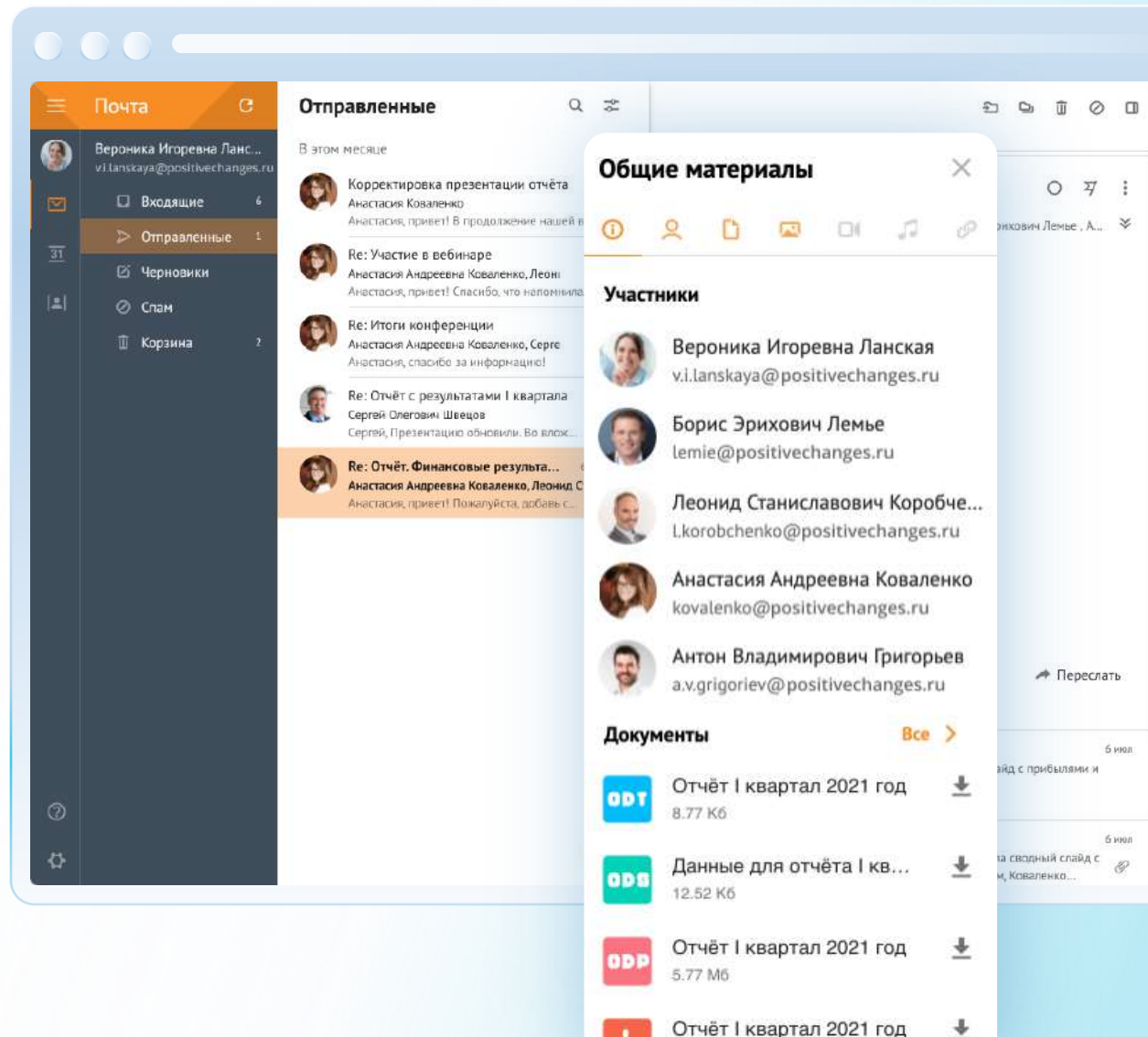
- Современный интерфейс, в котором легко освоиться
- Интерфейс адаптируется под размер экрана, удобно работать на любом устройстве
- Система совместима со всеми популярными браузерами
- Встроенный многофункциональный редактор с полезными функциями форматирования письма



Интеллектуальная медиапанель



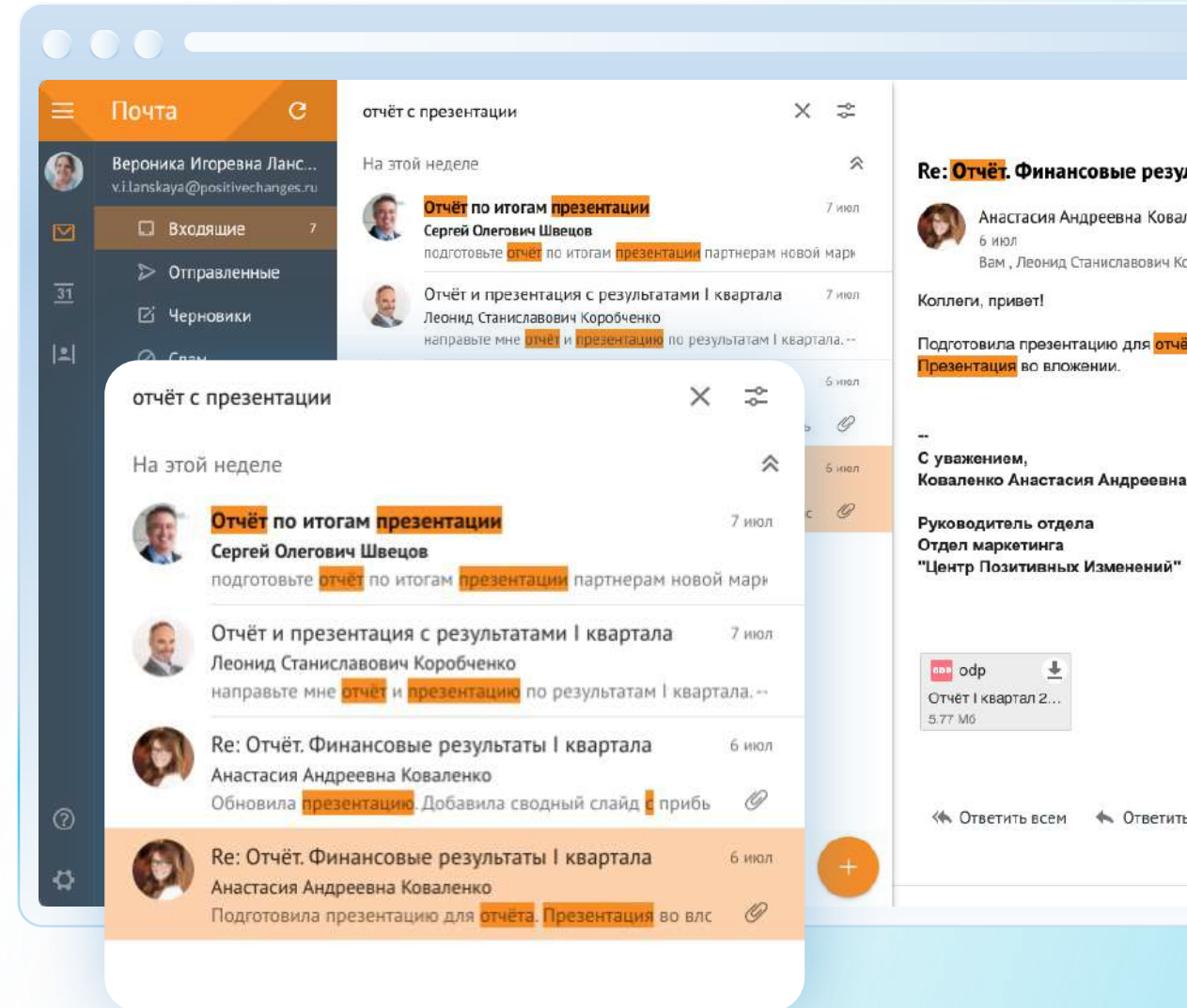
- Систематизирует всю информацию о переписке
- Обеспечивает удобное отображение данных
- Помогает быстро перейти к списку участников конкретной переписки, прикрепленным ссылкам и документам
- Группирует вложенные документы и позволяет просматривать их, не выходя из почты



Сквозной морфологический поиск



- Учитывает все формы слов (склонения и спряжения) и контекст сообщений
- Помогает легко ориентироваться в большом объеме данных
- Позволяет быстро находить нужные письма и документы, даже те, которые пришли секунду назад
- Выдает точные результаты запросов, даже если вы не помните конкретную формулировку



Состав продукта



Серверные приложения



Мобильный и веб-клиенты



Настольный клиент «МойОфис Почта»



Настройка для Microsoft Outlook

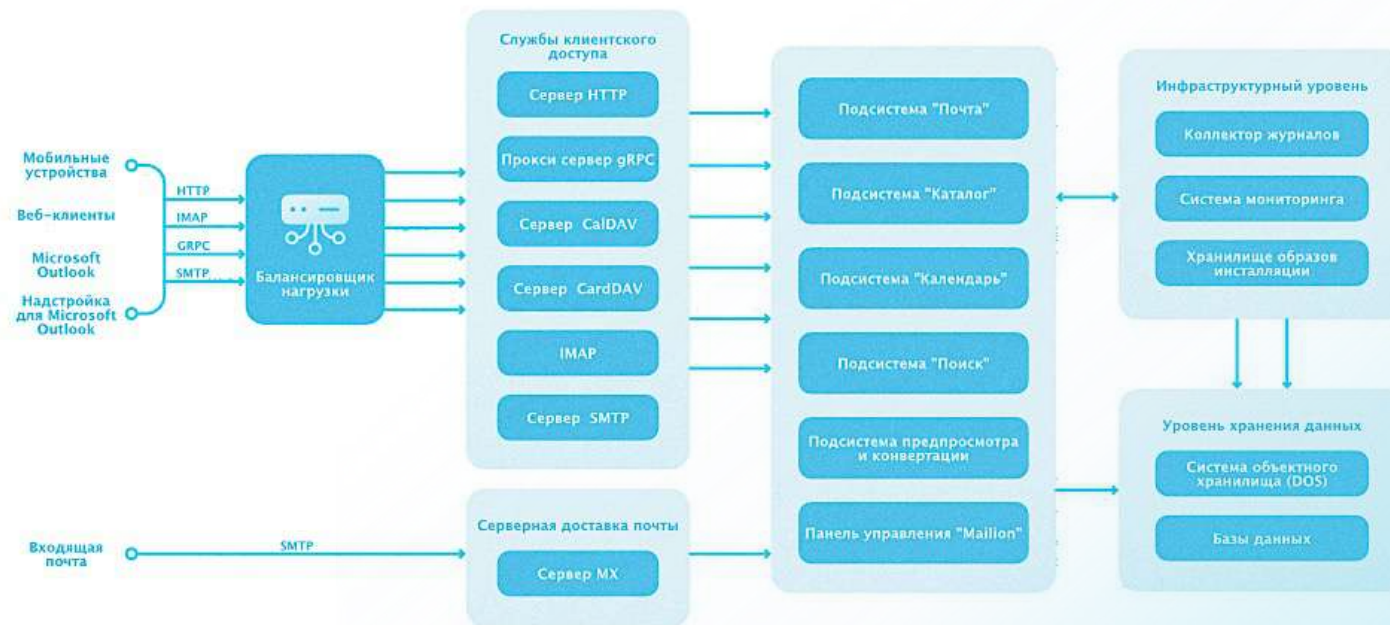
Архитектура продукта



Набор независимых микросервисов, которые взаимодействуют друг с другом с помощью API по защищенному протоколу gRPC

Архитектура позволяет:

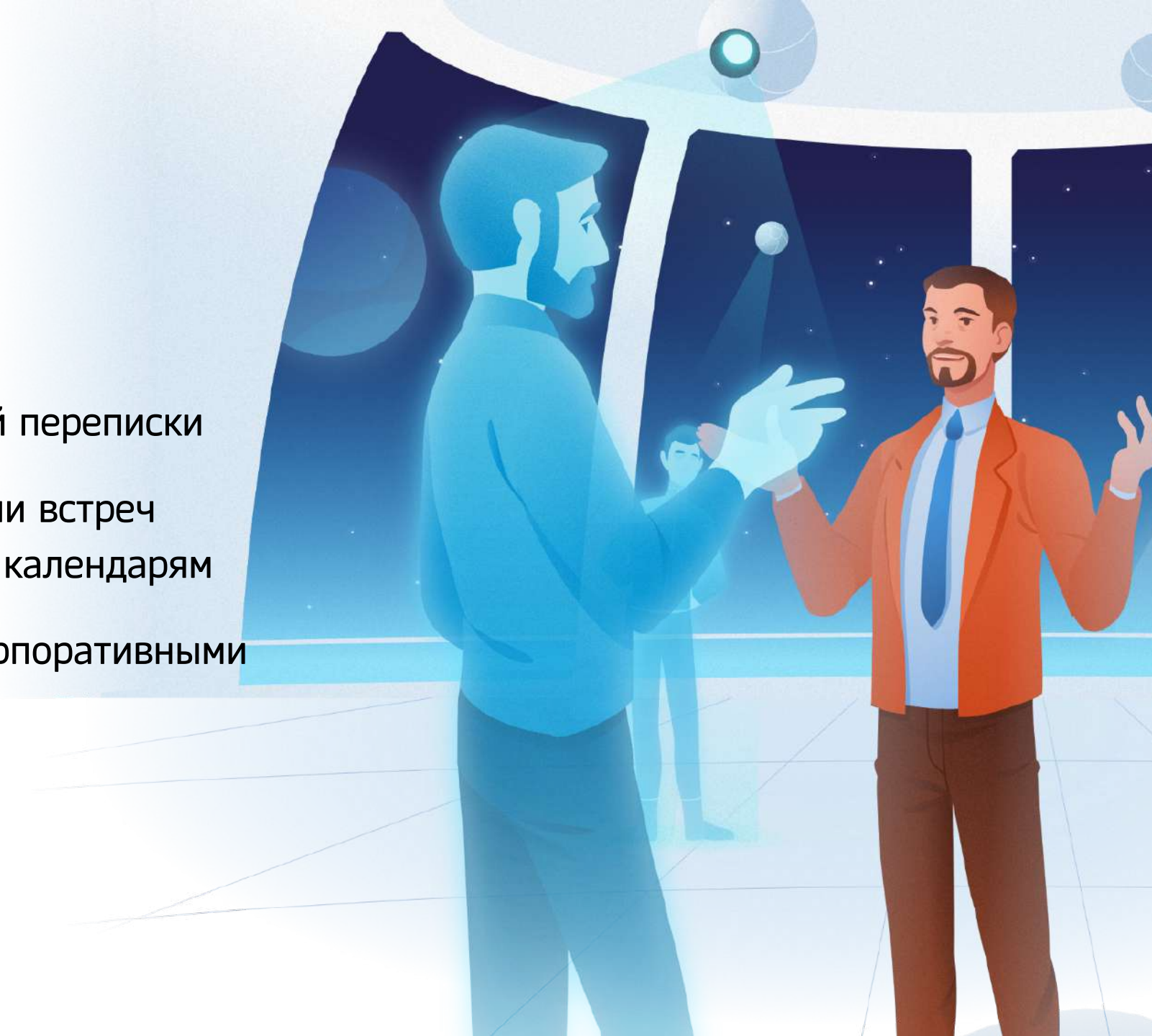
- Экономить время при обмене данными между сервисами
- Устанавливать обновления сервисов без прерывания их работы
- Сохранять работу системы при сбое в отдельных сервисах
- Обеспечить целостность каждого сервиса



Настольный и веб-клиенты

Включают:

- **Почту** для ведения рабочей переписки
- **Календарь** для организации встреч и доступа к корпоративным календарям
- **Контакты** для работы с корпоративными и локальными контактами



Интерфейс Календарь



The screenshot displays the Mailion calendar interface. On the left, a sidebar shows the user profile 'Вероника Игоревна Ланс...' and navigation options for 'Рабочий календарь', 'Личный календарь', 'Общий календарь', 'Мои задачи', and 'Стратегия'. Below this is a monthly calendar for November 2021, with the 26th highlighted. The main area shows a weekly view for November 22-26, 2021, with a time slot from 09:00 to 15:00. A detailed popup for the event 'Оценка трендов' is shown on the right, including the date '26 нояб, пт. 13:00 – 15:00', the organizer 'Анастасия Андреевна Коваленко', and options for notifications and status.

Время	Пн 22	Вт 23	Ср 24	Чт 25	Пт 26
09:00	Планирование	Планирование	Планирование	Планирование	Планирование
10:00	Оплатить счёт	Ворк-шоп	Записаться к врачу	Позвонить учителю	Подведение итогов ворк-шопа
11:00	Поздравление именинника		Прогноз продаж	Статус	
12:00	Оценка рынка	Подготовка к...	Подготовка отчёта	Утверждение отчёта	Обед
13:00	Обед	Аналитика	Обед	Обед с коллегами	Оценка трендов
14:00	Переезд в новый офис			Утверждение отчёта	
15:00		Утверждение плана			

Оценка трендов
26 нояб, пт. 13:00 – 15:00
Анастасия Андреевна Коваленко, организатор
Участники: 1, да: 1
не напоминать
Занят

Интерфейс Контакты



The screenshot displays the 'Contacts' interface in a web browser. The left sidebar contains a navigation menu with 'Контакты' (Contacts) selected, and sub-items for 'Личная адресная книга' (Personal address book), 'Каталог' (Catalog), and 'Глобальная адресная ...' (Global address ...). The main area is titled 'Личная адресная книга' and shows a list of five contacts. The contact 'Анастасия Коваленко' is selected and highlighted in blue. The right panel shows the detailed view for 'Анастасия Андреевна Коваленко', including her profile picture, name, title, and email address. The contact information is organized into sections: 'Контактная информация' (Contact information), 'Отдел' (Department), 'Город' (City), 'E-mail адреса' (E-mail addresses), and 'Телефоны' (Phones).

Имя	Должность	Электронная почта
Анастасия Коваленко	Руководитель отдела маркетинга	kovalenko@positivechanges.ru
Леонид Коробченко	Менеджер по продажам	l.korobchenko@positivechanges.ru
Антон Григорьев	Аналитик	a.v.grigoriev@positivechanges.ru
Борис Лемье	Старший консультант	lemie@positivechanges.ru
Сергей Швецов	Генеральный директор	shvetsov@positivechanges.ru

Анастасия Андреевна Коваленко
Руководитель отдела маркетинга
kovalenko@positivechanges.ru

Контактная информация

Отдел
Отдел маркетинга

Город
Москва

E-mail адреса
Рабочий
kovalenko@positivechanges.ru

Телефоны
Рабочий
777

Поддержка популярных ОС и браузеров

Минимальные требования к ОС для настольного клиента:

- ОС Linux, Windows, macOS

Веб-клиент работает в браузерах:

- Google Chrome
- Microsoft Edge (Chromium)
- Mozilla Firefox
- Apple Safari
- Яндекс.Браузер
- Спутник

Планируем поддержку российских процессоров



Совместимость

- С настольным клиентом и мобильным приложением «МойОфис Почта»
- С любыми внешними настольными клиентами и мобильными приложениями для работы с почтой, календарями и контактами по протоколам IMAP, CalDAV, CardDAV, LDAP
- С Microsoft Outlook. Пользователи смогут продолжить работу в знакомом интерфейсе и получат расширенную функциональность Mailion, например, общий доступ к учетным записям, календарям, доступ к глобальной адресной книге и др.



Российская разработка

- Собственная разработка российской компании МойОфис, создана «с нуля», полный контроль исходного кода
- Проект реализуется при поддержке Российского фонда развития информационных технологий (РФРИТ)



Mailion



Решение нового поколения



**Безопасная,
отказоустойчивая
и масштабируемая
система**



**Контроль
над данными**

Ограничение ответственности



Сведения, представленные здесь и сейчас представителями ООО «НОВЫЕ ОБЛАЧНЫЕ ТЕХНОЛОГИИ», не могут быть истолкованы как обязательство или обещание разработать, реализовать или поставить какой-либо программный продукт, специальную возможность или функцию.

Обязательство или обещание разработать, реализовать или поставить какой-либо программный продукт, специальную возможность или функцию имеют силу только в том случае, если они подтверждены соответствующим контрактом.

Дата выхода и набор функций любого из будущих программных продуктов, способ их распространения и рекомендованная цена могут отличаться от обсуждаемого здесь и сейчас.

Представленные планы основаны на том, что нам известно сегодня, и это может измениться в связи с расширением наших возможностей или непредвиденными изменениями на рынке.

ООО "НОВЫЕ ОБЛАЧНЫЕ ТЕХНОЛОГИИ" оставляет за собой право изменять планы развития в любое время и без уведомления кого бы то ни было о подобных изменениях.

Все упомянутые в этом документе названия продуктов, логотипы, торговые марки и товарные знаки, принадлежат их владельцам и использованы здесь в соответствии с положениями статьи 1487 ГК РФ.

Товарные знаки «МойОфис» и «MyOffice» принадлежат ООО «НОВЫЕ ОБЛАЧНЫЕ ТЕХНОЛОГИИ».

Ни при каких обстоятельствах нельзя истолковывать любое содержимое настоящего документа как прямое или косвенное предоставление лицензии или права на использование товарных знаков, логотипов или знаков обслуживания, приведенных в нем. Любое несанкционированное использование этих товарных знаков, логотипов или знаков обслуживания без письменного разрешения их правообладателя строго запрещено.