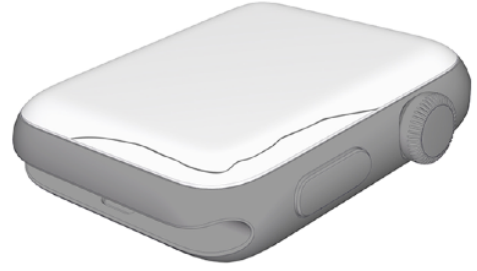




برنامج استبدال الشاشة لطرازات الألومنيوم من Series 3 و Apple Watch Series 2

أقرت Apple أنه في ظل ظروف نادرة جدًا قد يحدث تشقق على امتداد الحافة المدوّرة للشاشة في طرازات الألومنيوم من Apple Watch Series 2 أو Series 3. قد يبدأ التشقق من جانب واحد ثم قد يمتد حول الشاشة كما هو موضح في الصور أدناه.



ستقوم Apple أو أحد مقدّمي الخدمة المعتمدين من Apple باستبدال الشاشة مجاناً في ساعات Apple Watch التي يظهر عليها هذا النوع من الكسر.

الطرازات المؤهلة للبرنامج

الطرازات أدناه هي المؤهلة لهذا البرنامج. راجع [تحديد طراز Apple Watch](#) للبحث عن طراز Apple Watch الخاصة بك ومجموعتها ولونها.

السلسلة والطراز	أحجام الحافظة	اللون والمادة	تواريخ البيع
Apple Watch Series 2	38 مم و42 مم	ألومنيوم رمادي وذهبي وذهبي وردي وفضي	سبتمبر 2016 - سبتمبر 2017
Apple Watch Nike+ Series 2	38 مم و42 مم	ألومنيوم رمادي وفضي	أكتوبر 2016 - أكتوبر 2017
Apple Watch Series 3 (طرازات GPS) Apple Watch Series 3 (طرازات GPS + Cellular)	38 مم و42 مم	ألومنيوم رمادي وذهبي وفضي	سبتمبر 2017 - سبتمبر 2019
Apple Watch Nike+ Series 3 (طرازات GPS) Apple Watch Nike+ Series 3 (طرازات GPS+ Cellular)	38 مم و42 مم	ألومنيوم رمادي وفضي	أكتوبر 2017 - سبتمبر 2019

لا يُعد أي من طرازات Apple Watch الأخرى مؤهلاً للاستفادة من هذا البرنامج.

عملية الصيانة

ابحث عن [مقدم خدمة معتمد من Apple](#) لصيانة Apple Watch الخاصة بك. في جميع الأحوال، سيتم إرسال ساعتك إلى مركز إصلاح تابع لـ Apple. ستخضع Apple Watch للفحص قبل إجراء أي عملية صيانة للتحقق من أنها مؤهلة للاستفادة من هذا البرنامج.

ستتم إعادة Apple Watch إليك خلال 5 أيام عمل تقريباً.

لإعداد Apple Watch الخاصة بك للصيانة، يرجى مراجعة [قبل أن ترسل إلينا Apple Watch](#).

ملاحظة: في حالة وجود أي تلف في Apple Watch من شأنه إعاقة عملية الصيانة، سيلزم إصلاحه أولاً. في بعض الحالات، قد تكون هناك تكلفة مقابل عملية الإصلاح.

معلومات إضافية

قد تقصر Apple إتمام عملية الإصلاح على بلد أو منطقة الشراء الأساسية.

لا يتيح برنامج Apple هذا والمتوفر على مستوى العالم تمديد تغطية الضمان القياسي لـ Apple Watch.

يغطي البرنامج طرازات الألومنيوم المؤهلة من Apple Watch Series 2 و Series 3 لمدة ثلاث سنوات بعد أول بيع للساعة بالتجزئة أو لمدة سنة واحدة من تاريخ بدء هذا البرنامج، أيهما الأطول.

المعلومات سارية اعتبارًا من 30/8/2019