



¿NO ES CUESTIÓN DE GÉNERO...O SI?

25 Marzo 2021 España 5pm - Costa Rica 10am

INTERVIENEN:

Universidad de Alicante: Rosa Torres Valdés, Covadonga Ordóñez García, Olga Grao Gil

Universidad Latina : Eva Molina Ríos, Laura Arce Chaves

Lugar: Online

Organiza: Escuela Politécnica Superior

Coordina Silvia Spairani Berrio

Imagen: <https://wallpapersafari.com/>

LIVE  **STREAM**

<https://www.facebook.com/unitwinalc19>



 **Universitat d'Alacant**
Universidad de Alicante

 **CCNRS**
Consejo Consultivo Nacional
de Responsabilidad Social

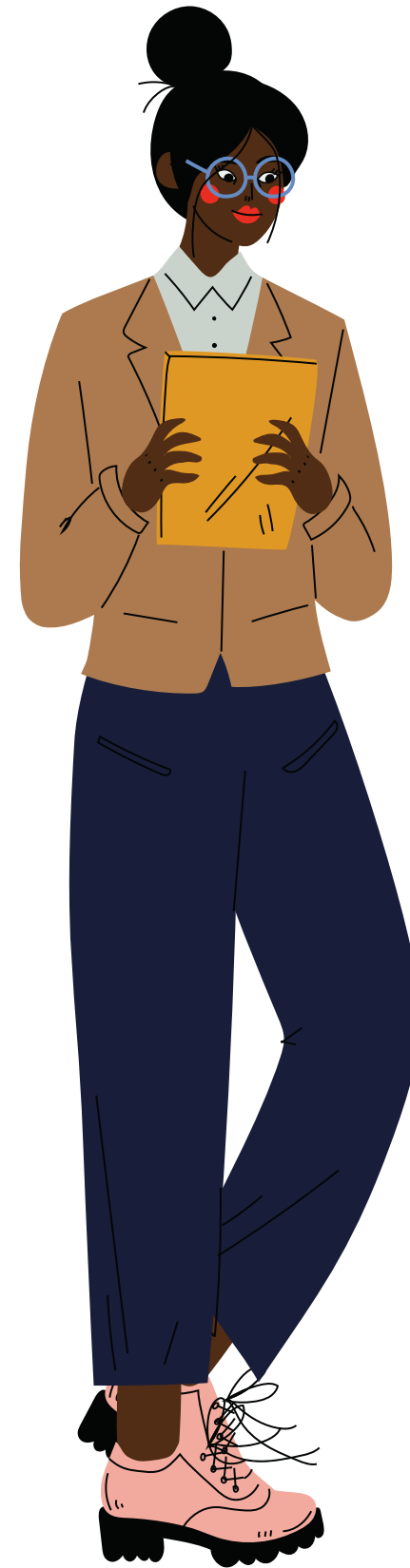
 **UNIVERSIDAD LATINA
DE COSTA RICA**
POWERED BY **Arizona State University**

 **ESCUELA POLITÉCNICA SUPERIOR**

Presentan

Coordina

Silvia Spairani Berrio



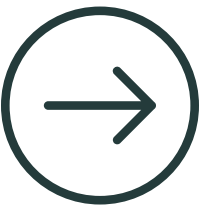
Rosa Torres Valdés

Covadonga Ordoñez García

Olga Grao Gil

Eva Molina Ríos

Laura Arce Chaves





Y tú, ¿qué quieres ser de mayor?




Copy link

Campaña por los Derechos de la Infancia

Conoce, Educa, Protege.

www.ligaeducacion.org/cep/



Watch on  YouTube



¿Naturaleza o crianza?

<https://qz.com/738205/a-scientific-guide-to-navigating-the-world-of-gendered-toys-without-screwing-up-your-kid>

En EEUU:

<https://obamawhitehouse.archives.gov/the-press-office/2016/04/06/factsheet-breaking-down-gender-stereotypes-media-and-toys-so-our>





“There are very few jobs that actually require a penis or vagina. All other jobs should be open to everybody.”—
Florynce Kennedy, lawyer and activist (1916–2000).

But You Don't Look Like A Scientist!: Women Scientists with Feminine Appearance are Deemed Less Likely to be Scientists.

Banchefsky, S., Westfall, J., Park, B., & Judd, C. M. (2016). But you don't look like a scientist! Women scientists with feminine appearance are deemed less likely to be scientists. *Sex Roles*, 75(3–4), 95–109. <https://doi.org/10.1007/s11199-016-0586-1>

¿Profesiones de mujeres?



Enfermera, asistenta, sirena o bruja



Premiados en 2020 "The 2020 Let Toys Be Toys Silliness Awards"

BM Stores


<https://www.lettoysbetoys.org.uk/the-2020-let-toys-be-toys-silliness-awards/>

Su Headband Guess Game incluía una variedad de ocupaciones aparentemente ocupadas exclusivamente por hombres blancos, con cuatro opciones femeninas de "enfermera", "sirvienta", sirena "y" bruja".

¿Por qué Matildas?

- Matilda Joslyn Gage, activista de los derechos de las mujeres en EEUU, fue la primera en denunciar esta tendencia sistemática por la que brillantes científicas habían sido ninguneadas y sus logros, silenciados, o generalmente atribuidos a otros a lo largo de la historia. *Woman As Inventor*, 1870, Fayetteville, NY: F.A. Darling
- Margaret W. Rossiter, historiadora de la ciencia, puso nombre al Efecto Matilda en honor a esta activista. *The Matthew Matilda Effect in Science*. in: *Social Studies of Science*. Sage Publ., London 23.1993, S. 325-341. [ISSN 0306-3127](https://doi.org/10.1080/03063127.1993.10558441)





#NoMoreMatildas ¿Qué hacen las mujeres en Ciencias?

- ¿Qué nos dicen los datos de las mujeres en la Ciencia y en la Investigación?
- ¿Tienen igualdad de derechos y oportunidades las investigadoras?
- La visibilidad y la conciliación como retos de la mujer en la ciencia actual.



APRENDIENDO CON MAFALDA





ESTEREOTIPOS
DE GÉNERO EN
COMUNICACIÓN
Y RRPP

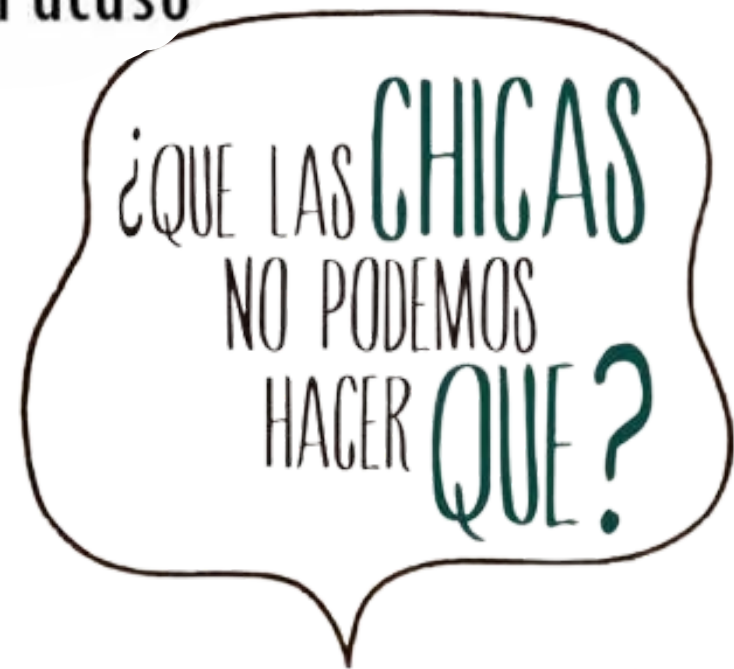


LA FEMINIZACIÓN DE RRPP Y TECHOS DE CRISTAL

Las Mujeres

Nos enfadamos solo por estos 5 motivos:

1. Por todo
2. Por nada
3. Porque si
4. Porque no
5. Por si acaso

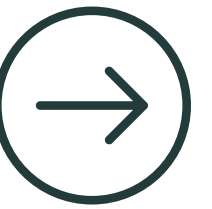


Estereotipos de género en comunicación y RRPP

→ ¿CONSEGUIR ALGO GRANDE SIN CIERTOS ATRIBUTOS FÍSICOS?

→ “Les presento al Dr. x Catedrático de xxxx. Les presento a Rosa, además de simpática y guapa... profesora de RRPP...”

→ “Creativas pero emocionales”



Padrón de estudiantes en RP



En la Universidad Latina de un total de
397 estudiantes empadronados
317 son mujeres
80 son Hombres



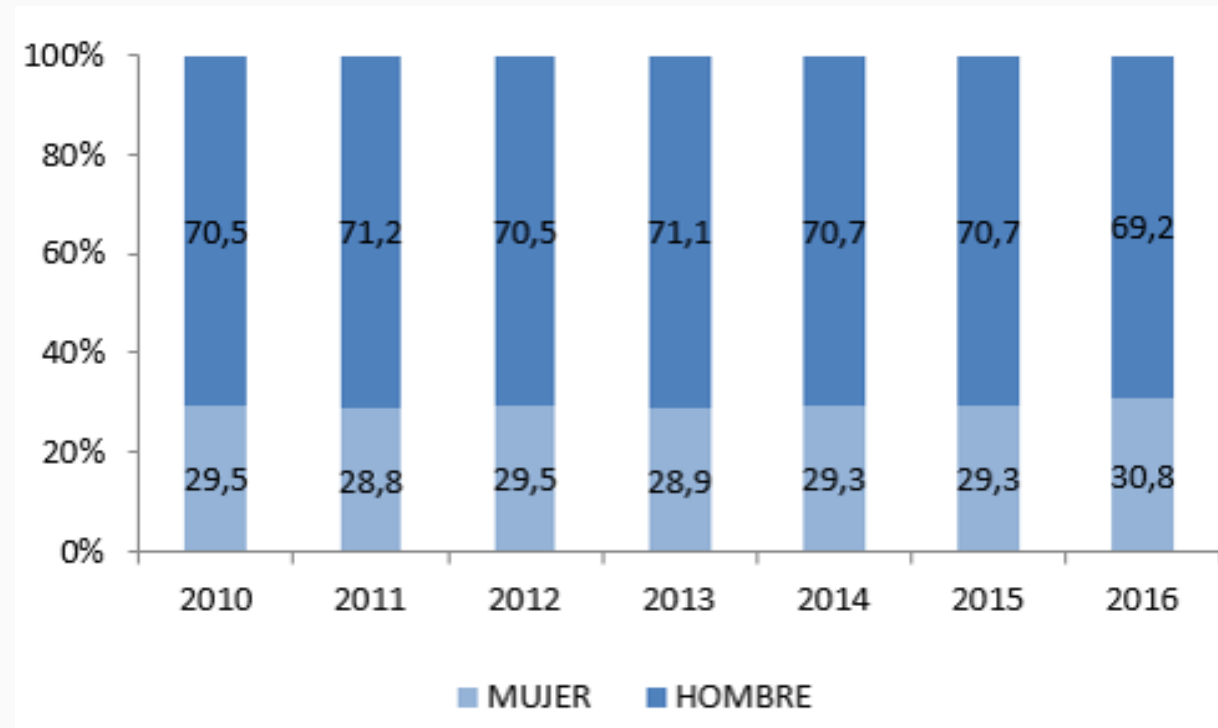
80% Mujeres



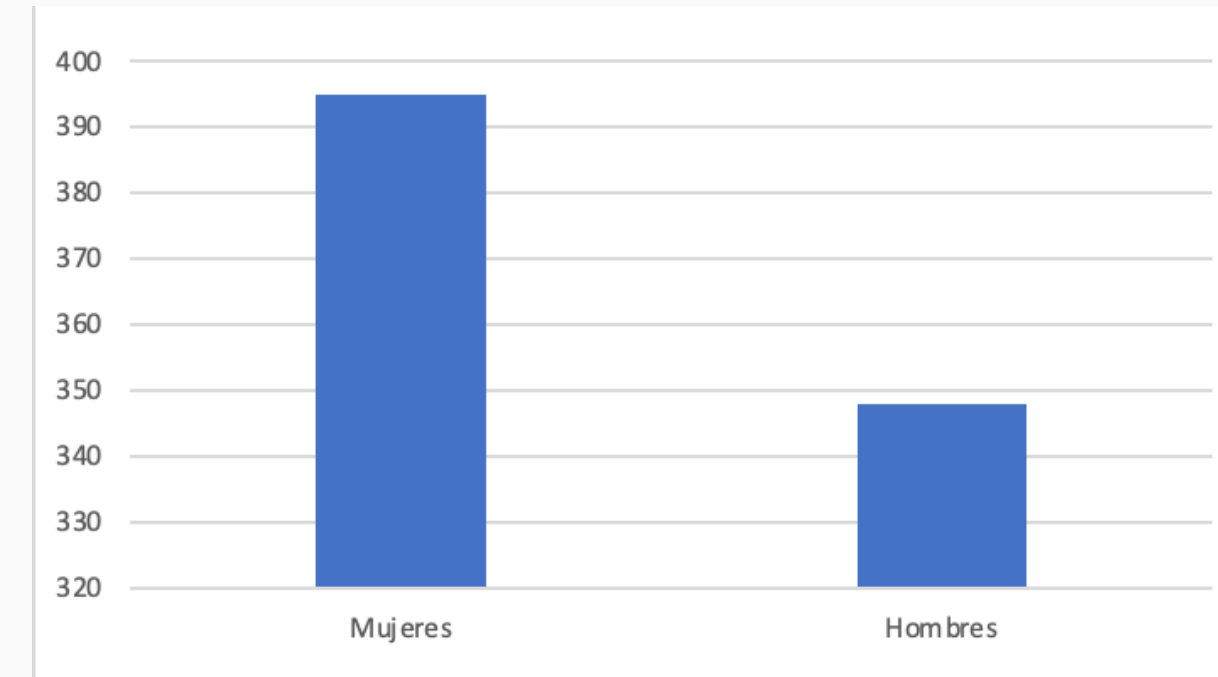
20% Hombres

Grado de Arquitectura

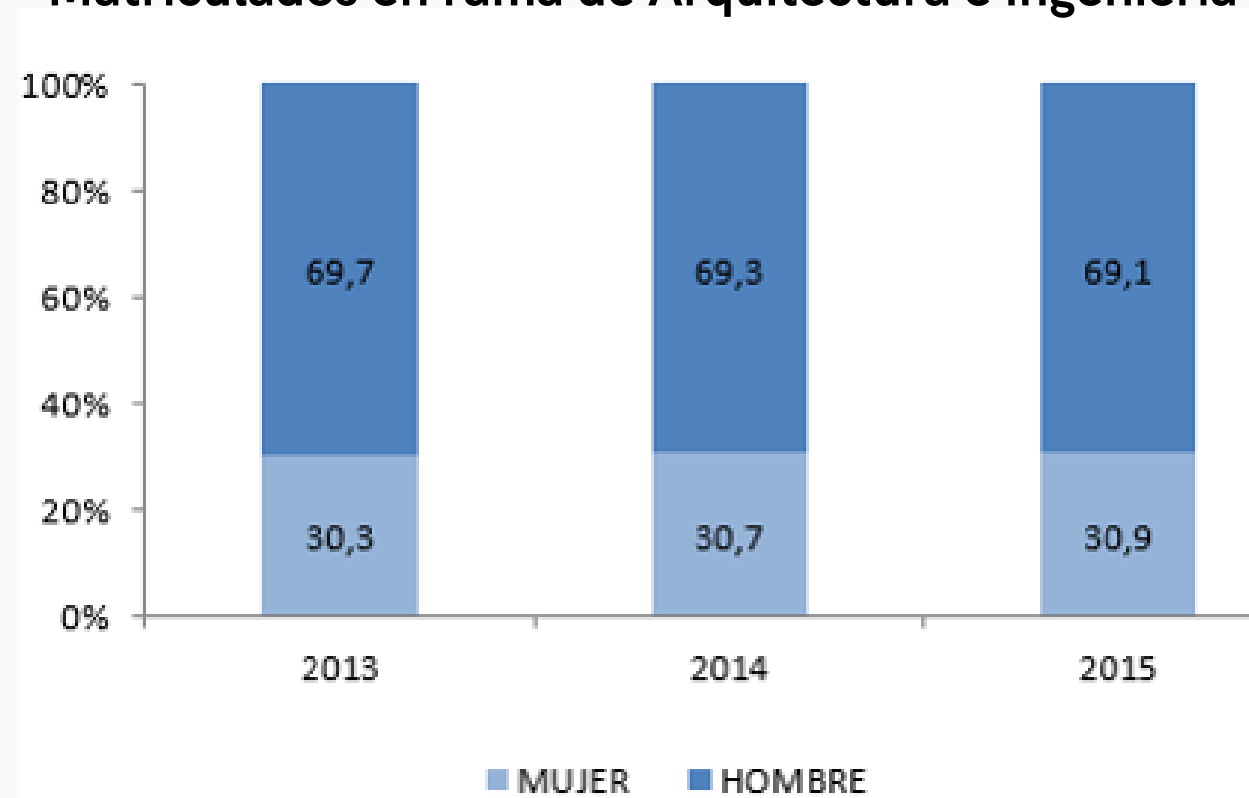
Universidad de Alicante



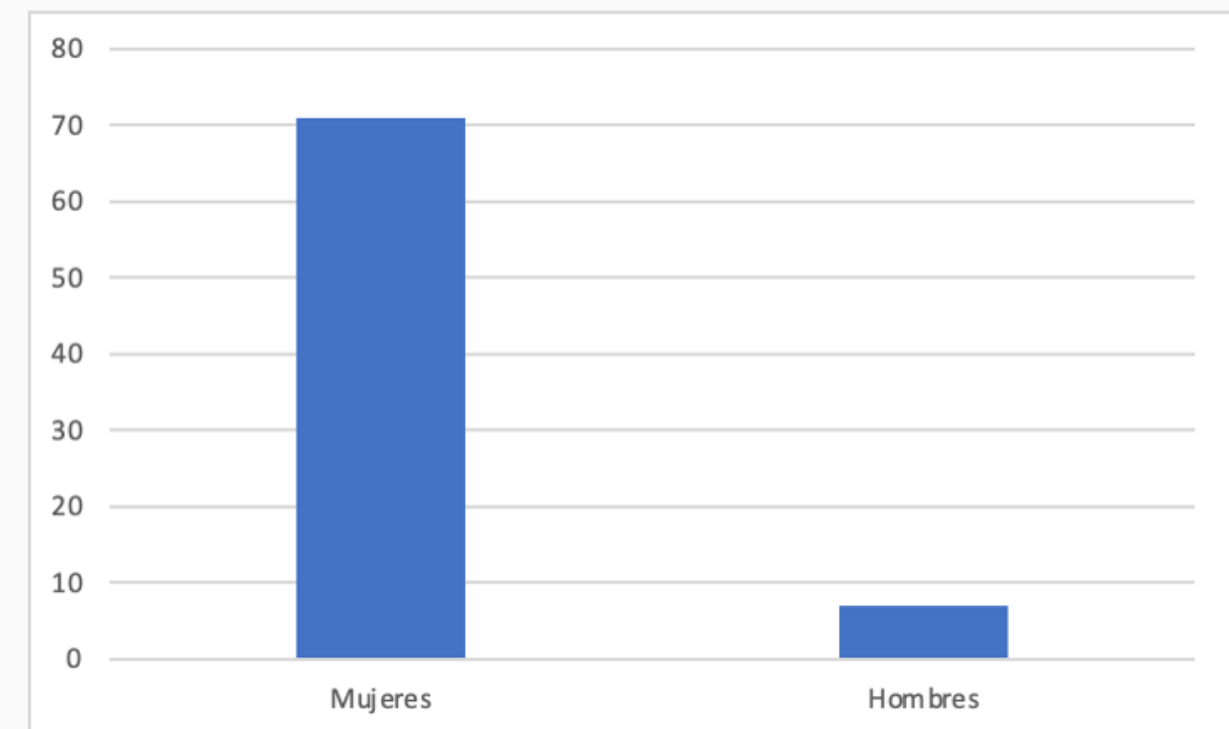
Universidad Latina



Matriculados en rama de Arquitectura e ingeniería



Matriculados en rama de Arquitectura



Egresados en rama de Arquitectura e ingeniería

Matriculados en rama de Diseño interno

Universidad de Alicante



Solo el 22% del profesorado son mujeres

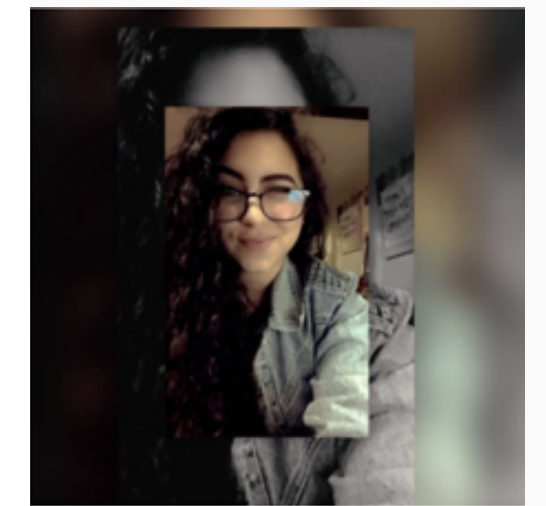
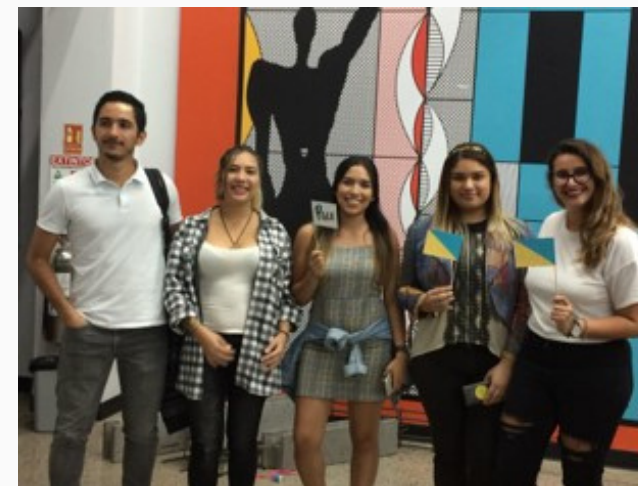


La Docencia en Arquitectura

Universidad Latina

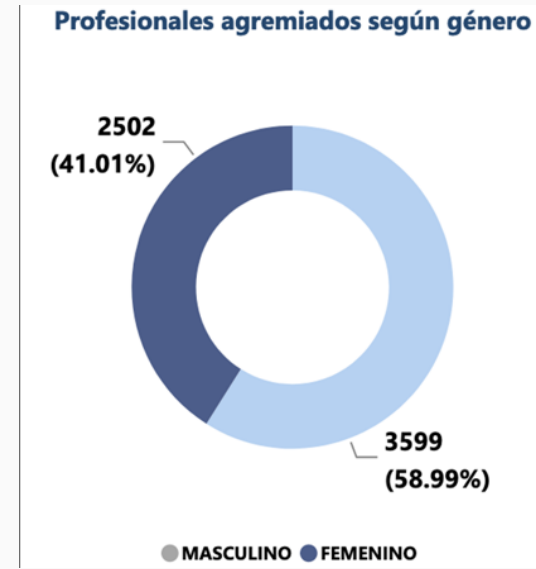


El 40% del profesorado son mujeres



Presidencia femenina en las Asociaciones Estudiantiles

La Profesión de Arquitectura



Estereotipos en Arquitectura

Architect

Hair
Not bald (B) or Bald (A)

Music
Works in silence to hone in on precise math skills

Food/Beverage
Steak and wine / Espresso

Where The Higher Paid Architects Work
States with the higher paid Architects
CALIFORNIA, INDIANA, CONNECTICUT

Quirks
* Mostly likely to still play with legos
* About 21% of architects are self-employed
* Can draw a straight line without using a ruler

Clothing
Clothing: the color black, other colors
Shirt ✓, Undershirt ✓, Pants ✓, Belt ✓, Shoes ✓, Other ✓



8 de marzo
Comisión de Género CFIA Costa Rica • [Follow](#)

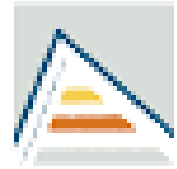
Share

Somos mujeres
construyendo





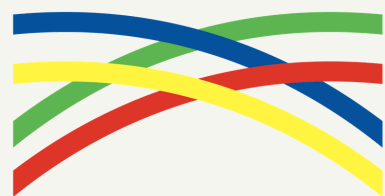
Participaron



Universitat d'Alacant
Universidad de Alicante



UNIVERSIDAD LATINA
DE COSTA RICA
POWERED BY Arizona State University



CCNRS

Consejo Consultivo Nacional
de Responsabilidad Social

