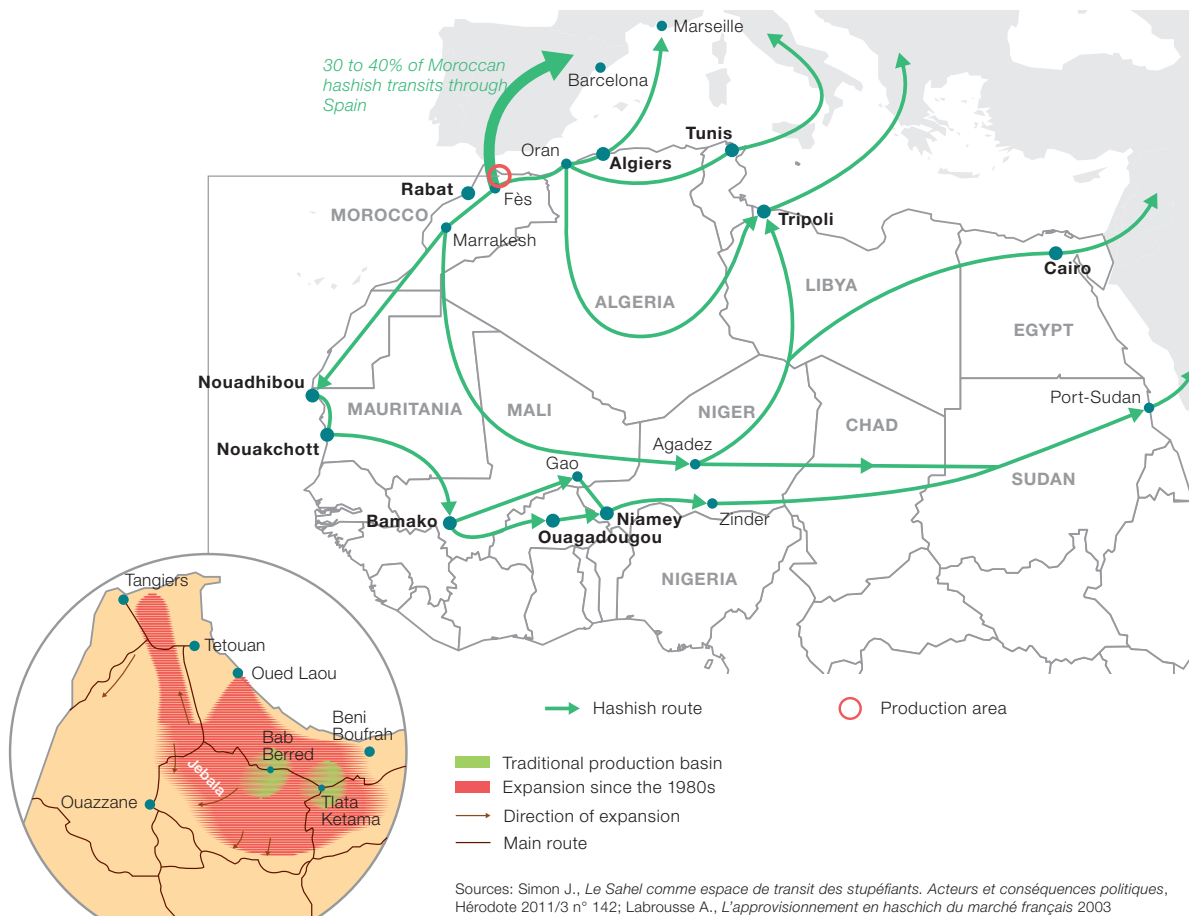


MAPS & FACTS

Last update: 10 November 2014

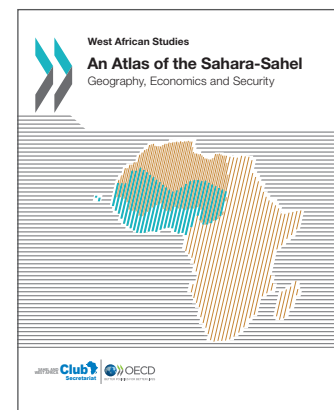
HASHISH FLOWS



Morocco is the world's leading producer and exporter of hashish; the country was the source of 15% of world-wide consumption in 2010. Its consumer markets are based in Europe and, to a lesser extent, the Middle East. Most of the goods enter Europe directly from Morocco or other Maghreb countries. However, some of the merchandise travels over Saharan routes, especially the Saharan portion of Sahel countries, before heading back toward North Africa (Libya and Egypt) or to the Red Sea and Middle Eastern markets. Hashish is the primary drug transiting through northern Mauritania and Mali. In Mali, various communities compete to control its trade.

Source: OECD (2014), "An Atlas of the Sahara-Sahel: Geography, Economics and Security", West African Studies, OECD Publishing, Paris.

This map is without prejudice to the status of or sovereignty over any territory, to the delimitation of international frontiers and boundaries and to the name of any territory, city or area.



Extract

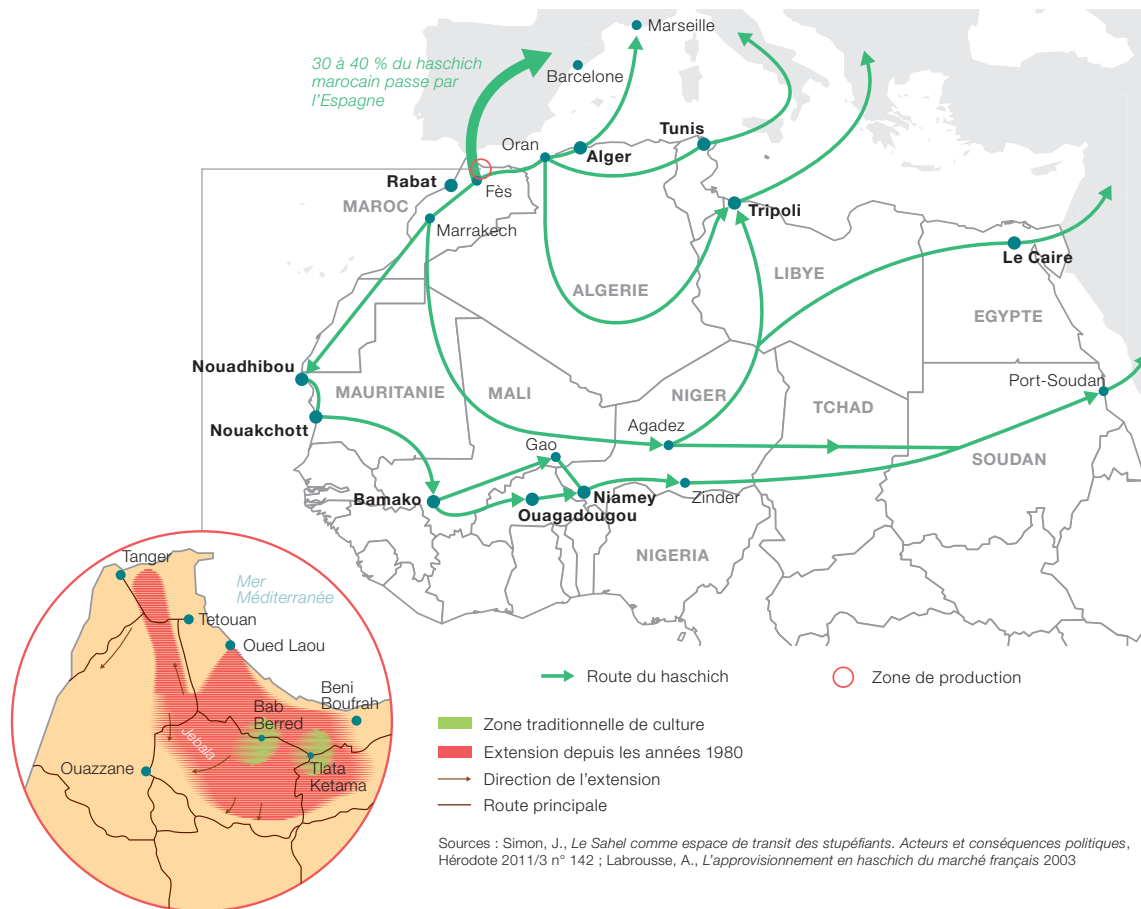
We encourage the use of our maps! Please include the Club's copyright, inform or contact us for specific requests: meps@westafricagateway.org

Postal address SWAC/OECD
2, rue André Pascal
F-75775 Paris, Cedex 16
Phone +33 (0)1 45 24 89 87
Fax +33 (0)1 45 24 90 31
E-mail swac.contact@oecd.org

CARTES & FAITS

LE TRAFIC DE HASCHICH

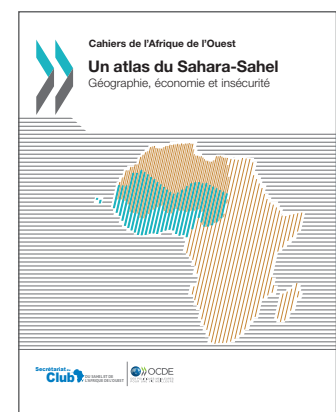
Mise à jour : 10 novembre 2014



Le Maroc est le plus important producteur et exportateur mondial de haschich ; couvrant à lui seul de l'ordre de 15 % de la consommation mondiale en 2010. Ses marchés de consommation sont principalement l'Europe et, dans une moindre mesure, le Proche-Orient. L'essentiel de la marchandise entre en Europe directement depuis le Maroc ou à partir d'autres pays du Maghreb. Toutefois, une partie de la marchandise emprunte des routes sahariennes, en particulier la partie saharienne des pays sahéliens, pour revenir vers l'Afrique du Nord (Libye, Égypte), ou se diriger vers la Mer rouge et le marché du Proche-Orient. Il s'agit du principal stupéfiant transitant dans le nord de la Mauritanie et du Mali. Dans ce dernier, différentes communautés sont en compétition pour son contrôle.

Source : OCDE (2014), "Un atlas du Sahara-Sahel : Géographie, économie et insécurité", Cahiers de l'Afrique de l'Ouest, éditions OCDE, Paris.

Cette carte est sans préjudice du statut de tout territoire, de la souveraineté s'exerçant sur ce dernier, du tracé des frontières et limites internationales, et du nom de tout territoire, ville ou région.



Extrait

Nous encourageons l'utilisation de nos cartes ! Veuillez nous en informer et faire mention du copyright du Club. Pour des demandes spécifiques, contacter : maps@westafricagateway.org

Adresse postale CSAO/OCDE
2, rue André Pascal
F-75775 Paris, Cedex 16

Tél +33 (0)1 45 24 89 87
Fax +33 (0)1 45 24 90 31
Courriel swac.contact@oecd.org