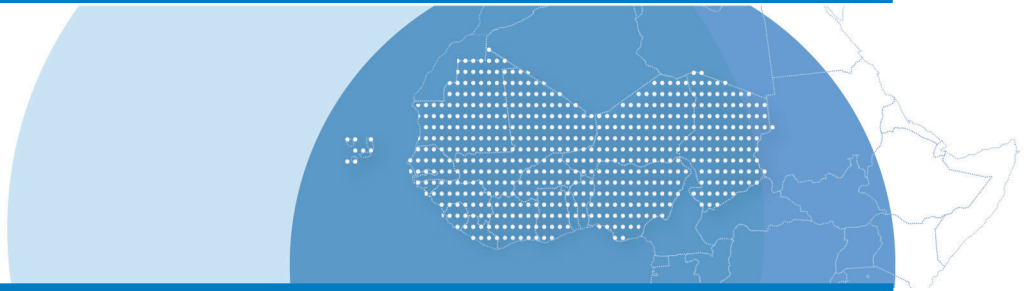


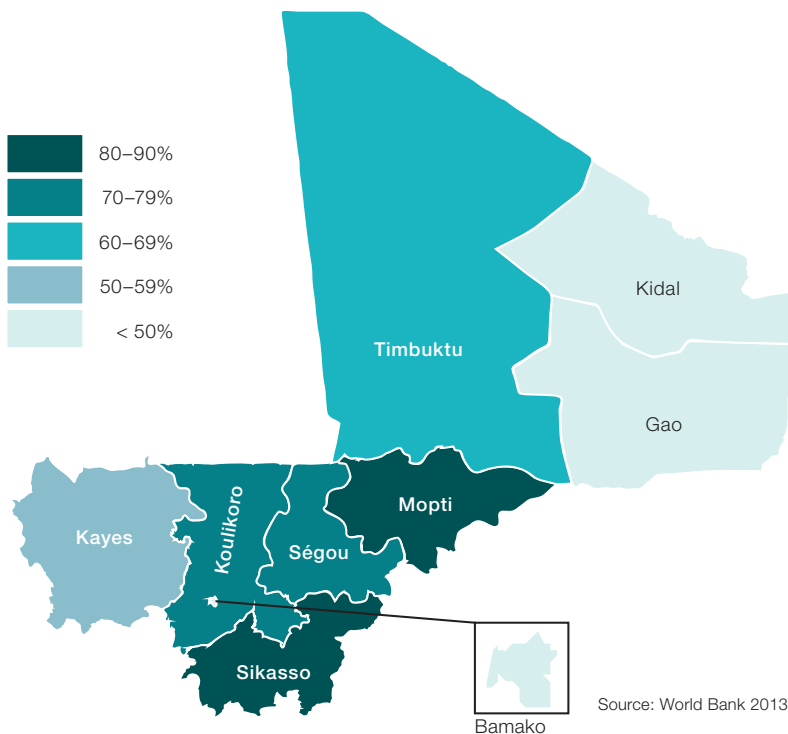
MAPS & FACTS



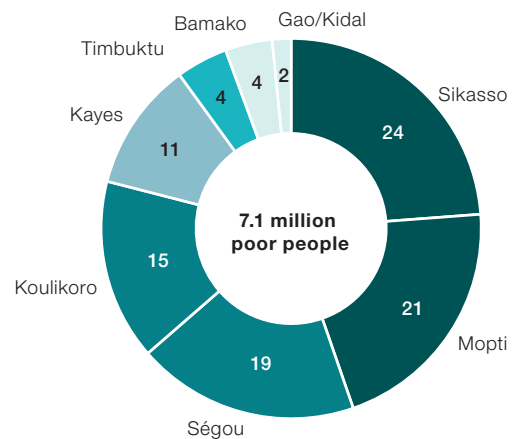
Last update: 10 December 2014

POVERTY IN NORTHERN MALI

Percentage of people living below the poverty line



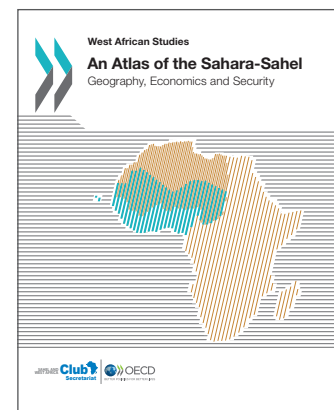
Distribution of the poor by region (in % total poor population)



Source: OECD (2014), "An Atlas of the Sahara-Sahel: Geography, Economics and Security", West African Studies, OECD Publishing, Paris.

The independence demands of the National Movement for the Liberation of Azawad (MNLA) call attention to the limited public investment in northern Mali and the unequal development of the southern and northern portions of the nation. The first issue is self-evident. Like Niger or Chad, Mali has invested very little in its north – starting with roads – unlike Maghreb countries – not to mention areas such as education, health, and subsidised foodstuffs and petroleum products. The second is more questionable, whether in terms of monetary poverty or access to basic social services. A direct connection between poverty and terrorism is difficult to establish, given the complex dynamics involved. According to one widely-held view, terrorism is a product of poverty. It allegedly fosters the recruitment of youth who are vulnerable to ideological indoctrination. However, recent studies on the profile of jihadist terrorists show that recruitment primarily targets educated and middle- or upper-class adults.

This map is without prejudice to the status of or sovereignty over any territory, to the delimitation of international frontiers and boundaries and to the name of any territory, city or area.

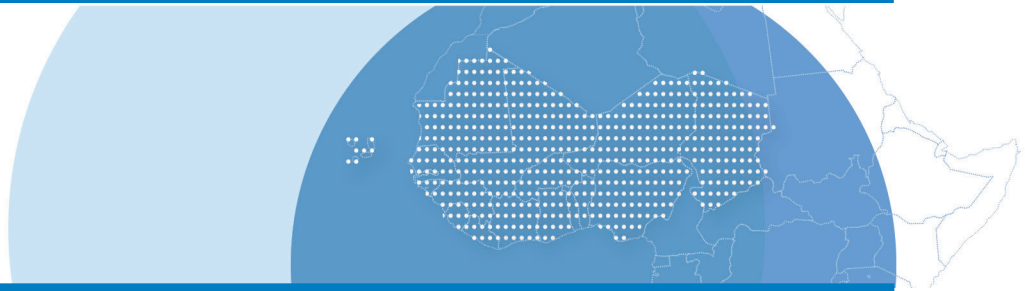


Extract

We encourage the use of our maps! Please include the Club's copyright, inform or contact us for specific requests: maps@westafricagateway.org

Postal address SWAC/OECD
2, rue André Pascal
F-75775 Paris, Cedex 16
Phone +33 (0)1 45 24 89 87
Fax +33 (0)1 45 24 90 31
E-mail swac.contact@oecd.org

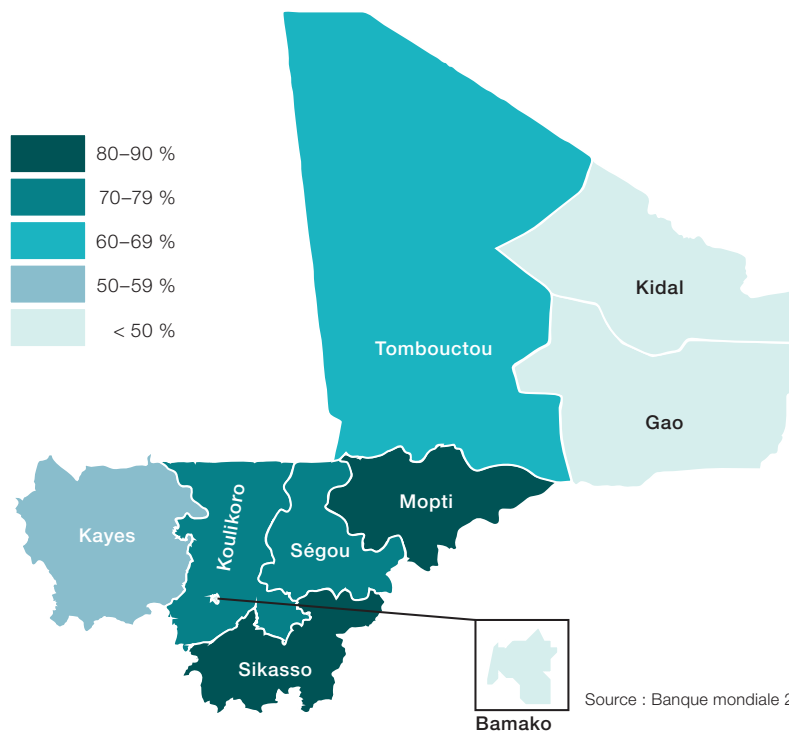
CARTES & FAITS



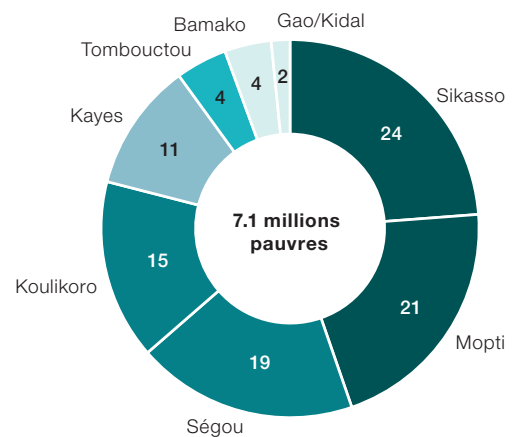
PAUVRETÉ AU NORD DU MALI

Mise à jour : 10 décembre 2014

Pourcentage de personnes vivant sous le seuil de pauvreté



Répartition des pauvres par région (en %)



Source : OCDE (2014), "Un atlas du Sahara-Sahel : Géographie, économie et insécurité", Cahiers de l'Afrique de l'Ouest, éditions OCDE, Paris.

Les revendications indépendantistes du Mouvement national de libération de l'Azawad (MNLA) invoquent la faiblesse des investissements publics dans le septentrion malien ainsi que les inégalités de développement entre le Sud et le Nord du pays. La première affirmation est vraie. Au même titre que le Niger ou le Tchad, le Mali n'a que très peu investi dans son Nord – à commencer par la route – contrairement aux pays maghrébins ; en passant par l'éducation et la santé. La seconde est plus discutable selon que l'on parle de pauvreté monétaire ou d'accès aux services sociaux de base. Le lien direct entre pauvreté et terrorisme est difficile à démontrer tant les dynamiques sont complexes. Selon une opinion répandue, le second est le produit de la première. Il favoriserait le recrutement de jeunes vulnérables à l'endoctrinement idéologique. Cependant, les travaux récents sur le profil des terroristes jihadistes montrent que le recrutement s'effectue majoritairement auprès d'adultes éduqués de la classe moyenne ou supérieure.

Cette carte est sans préjudice du statut de tout territoire, de la souveraineté s'exerçant sur ce dernier, du tracé des frontières et limites internationales, et du nom de tout territoire, ville ou région.



Extrait

Nous encourageons l'utilisation de nos cartes ! Veuillez nous en informer et faire mention du copyright du Club. Pour des demandes spécifiques, contacter : maps@westafricagateway.org

Adresse postale CSAO/OCDE
2, rue André Pascal
F-75775 Paris, Cedex 16
Tél +33 (0)1 45 24 89 87
Fax +33 (0)1 45 24 90 31
Courriel swac.contact@oecd.org