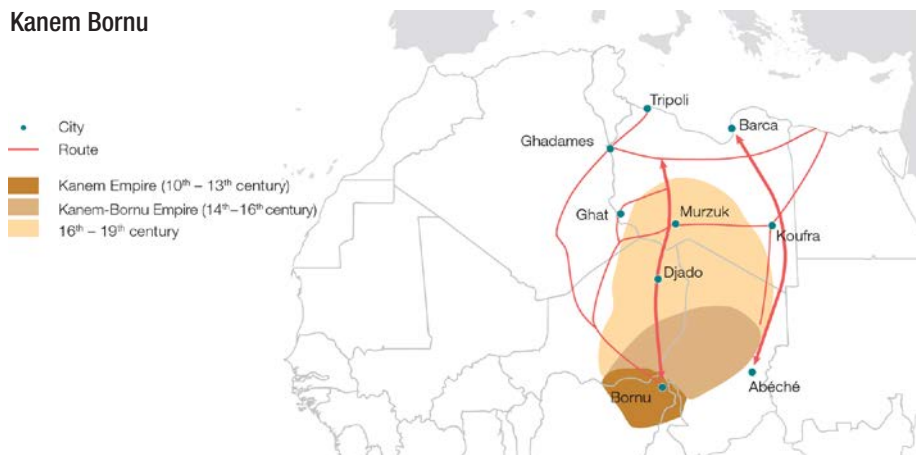


MAPS & FACTS

SAHARA-SAHEL EMPIRES AND THEIR ROUTES

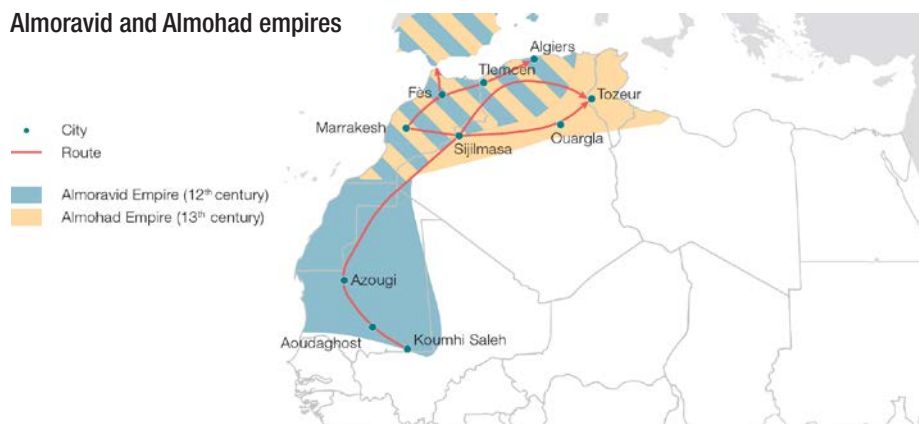
Kanem Bornu



The pre-colonial kingdoms of the Sahel did not all exist at the same time. Yet they are all empires combining a sedentary “centre” with routes radiating outward. These routes and the agglomerations at their crossroads foreshadowed the region’s current spatial organisation.

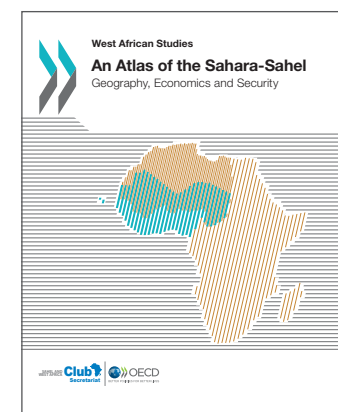
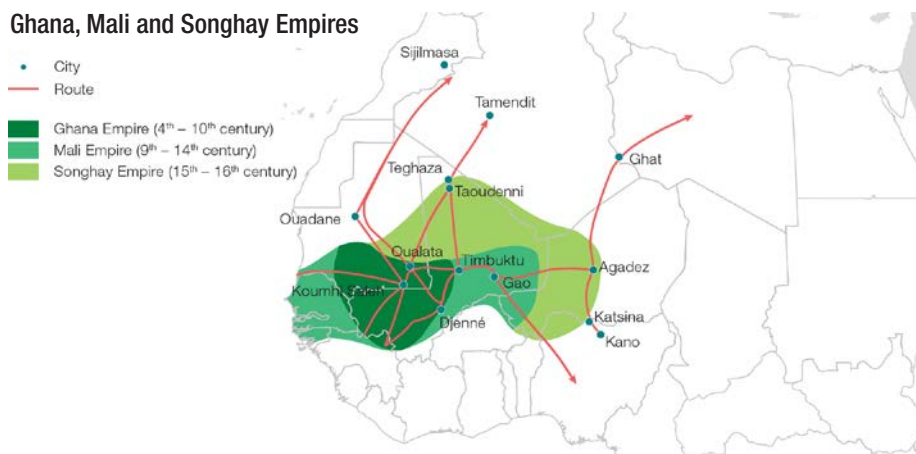
Sources: UNESCO, General History of Africa, volumes I to IV, 1980-1988; and OECD (2014), “An Atlas of the Sahara-Sahel: Geography, Economics and Security”, West African Studies.

Almoravid and Almohad empires



These maps are without prejudice to the status of or sovereignty over any territory, to the delimitation of international frontiers and boundaries and to the name of any territory, city or area.

Ghana, Mali and Songhay Empires



Extract

We encourage the use of our maps! Please include the Club’s copyright, inform or contact us for specific requests: maps@westafricagateway.org

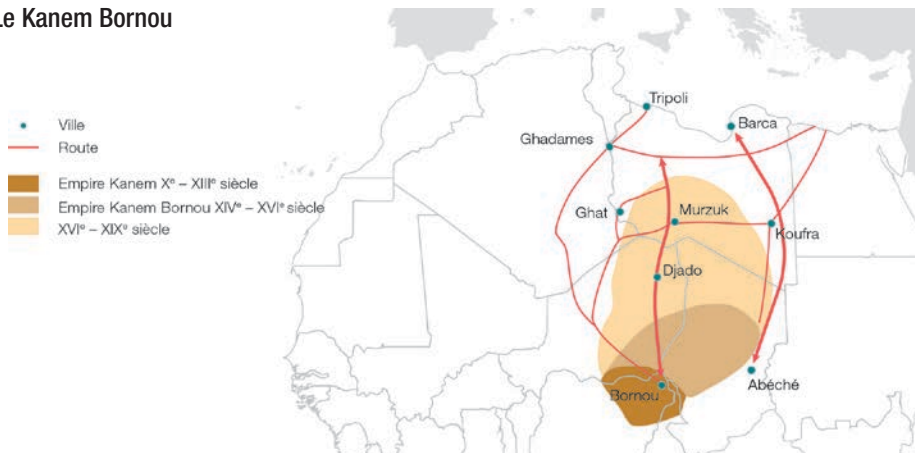
www.oecd.org/swac | www.westafricagateway.org

Postal address SWAC/OECD
2, rue André Pascal
F-75775 Paris, Cedex 16
Phone +33 (0)1 45 24 89 87
Fax +33 (0)1 45 24 90 31
E-mail swac.contact@oecd.org

CARTES & FAITS

EMPIRES SAHARO-SAHÉLIENS ET LEURS ROUTES

Le Kanem Bornou



Si les empires précolumbiens ne sont pas tous contemporains les uns des autres, ils ont cependant tous la particularité d'avoir un « centre » fixe et d'avoir assuré leur rayonnement par la route. Ces routes et les localités qui les jalonnent préfigurent la structuration actuelle de l'espace.

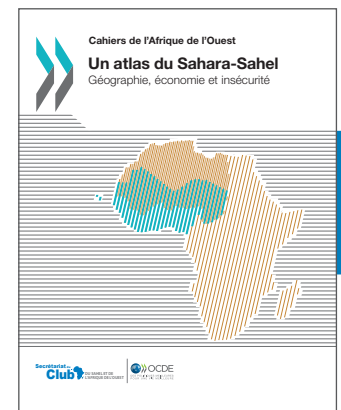
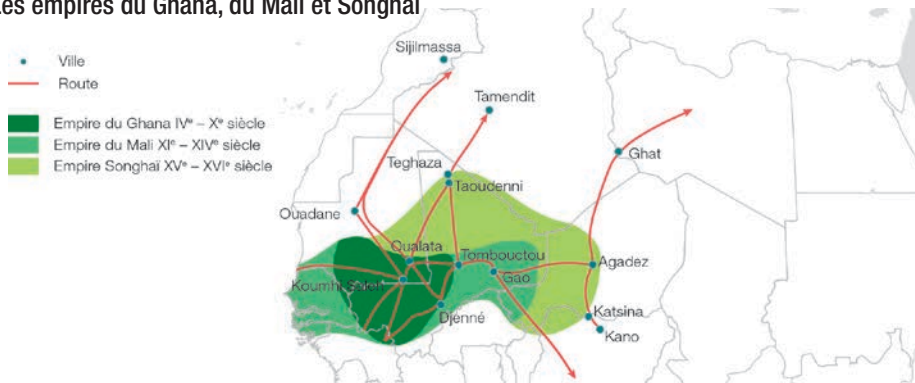
Sources : UNESCO, Histoire générale de l'Afrique, volumes I à IV, 1980–1988 ; et OCDE (2014), "Un atlas du Sahara-Sahel : géographie, économie et insécurité", Cahiers de l'Afrique de l'Ouest, éditions OCDE, Paris.

Les empires almoravide et almohade



Ces cartes sont sans préjudice du statut de tout territoire, de la souveraineté s'exerçant sur ce dernier, du tracé des frontières et limites internationales, et du nom de tout territoire, ville ou région.

Les empires du Ghana, du Mali et Songhaï



Nous encourageons l'utilisation de nos cartes ! Veuillez nous informer et faire mention du copyright du Club. Pour des demandes spécifiques, contacter : maps@westafricagateway.org

Adresse postale CSAO/OCDE
2, rue André Pascal
F-75775 Paris, Cedex 16
Tél +33 (0)1 45 24 89 87
Fax +33 (0)1 45 24 90 31
Courriel swac.contact@oecd.org