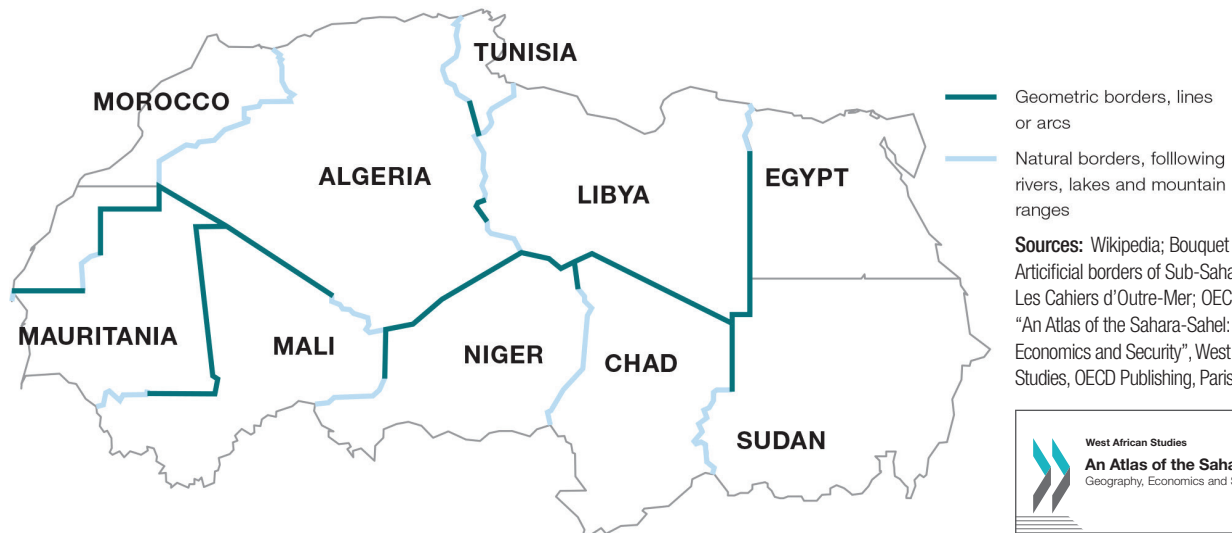
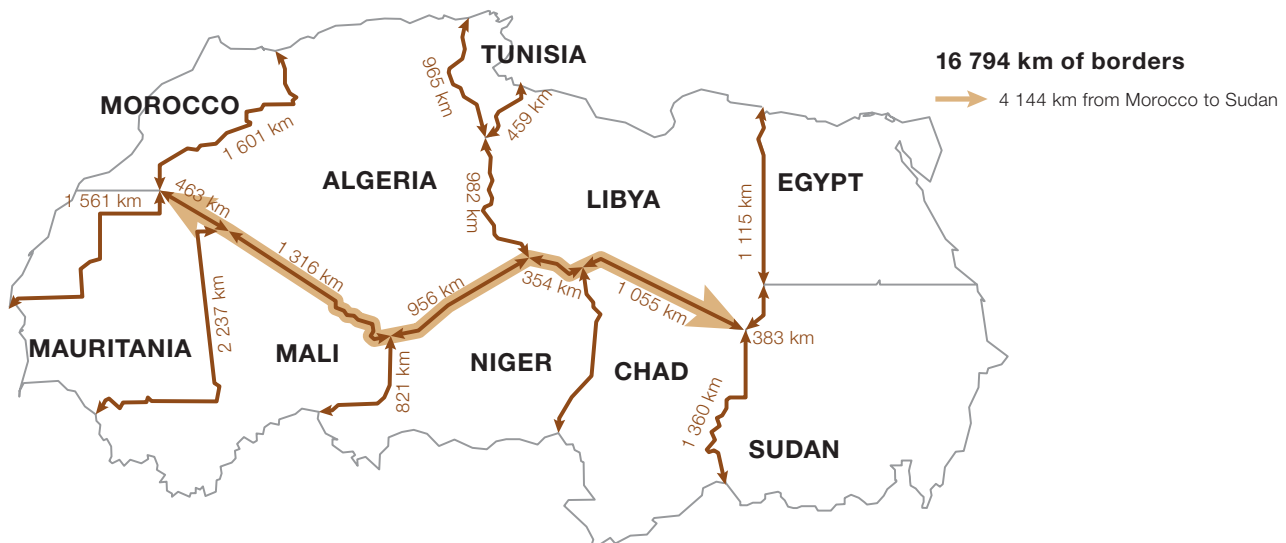


MAPS & FACTS

BORDERS IN THE SAHARA-SAHEL



West African Studies
An Atlas of the Sahara-Sahel
Geography, Economics and Security



Extract

As a result of relatively recent history, almost 17 000 km of borders cross the Sahara-Saharan areas. Placed end-to-end, this represents more than 40% of the earth's circumference. While these borders are no obstacle to human mobility, they remain a symbol of strong political and institutional boundaries between Morocco and Algeria, for example, but also between the geopolitical spaces of the Maghreb and Sub-Saharan Africa.

This map is without prejudice to the status of or sovereignty over any territory, to the delimitation of international frontiers and boundaries and to the name of any territory, city or area.

We encourage the use of our maps! Please include the Club's copyright, inform or contact us for specific requests: maps@westafricagateway.org

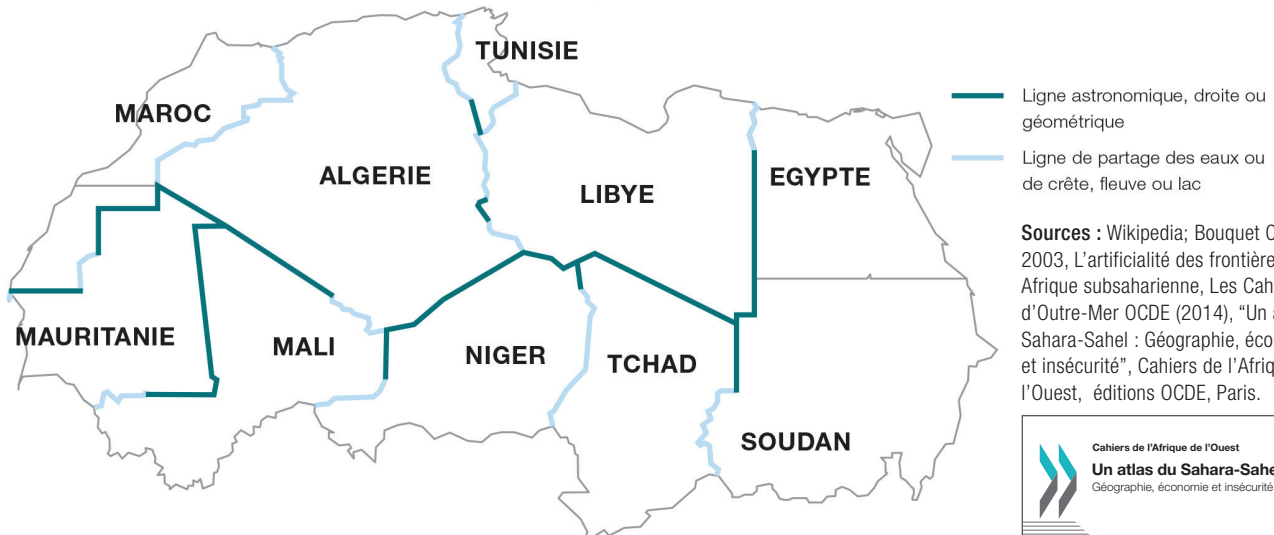
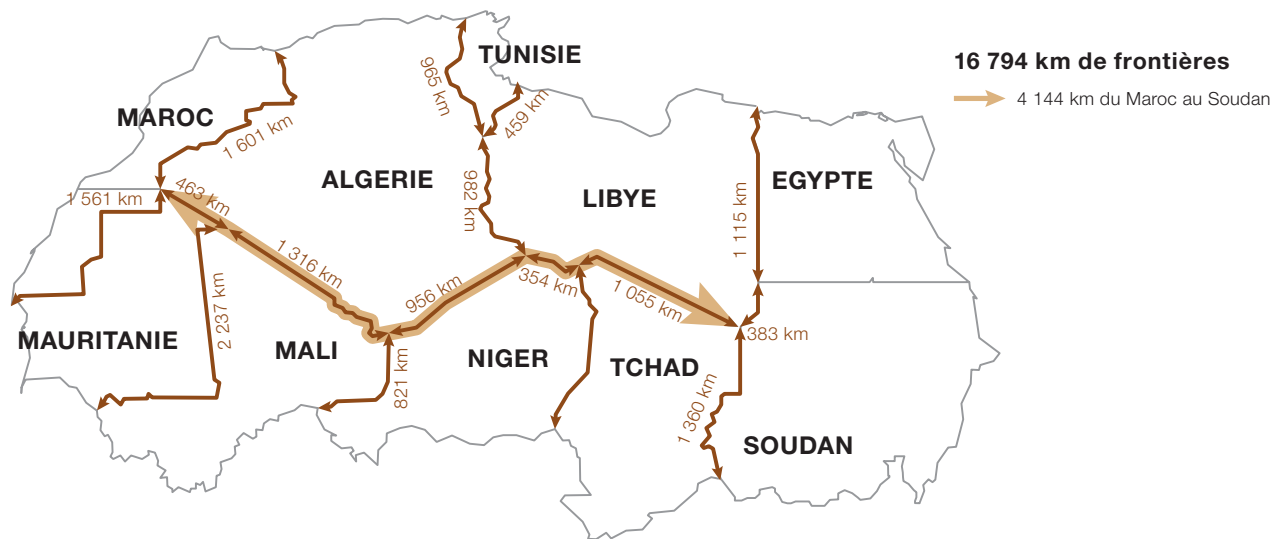
www.oecd.org/swac | www.westafricagateway.org

Postal address SWAC/OECD
2, rue André Pascal
F-75775 Paris, Cedex 16

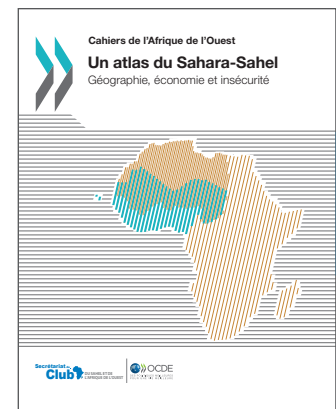
Phone +33 (0)1 45 24 89 87
Fax +33 (0)1 45 24 90 31
E-mail swac.contact@oecd.org

CARTES & FAITS

FRONTIÈRES SAHARO-SAHÉLIENNES



Sources : Wikipedia; Bouquet C. 2003, L'artificialité des frontières en Afrique subsaharienne, Les Cahiers d'Outre-Mer OCDE (2014), "Un atlas du Sahara-Sahel : Géographie, économie et insécurité", Cahiers de l'Afrique de l'Ouest, éditions OCDE, Paris.



Fruits d'une histoire relativement récente, près de 17 000 km de lignes frontalières traversent les espaces saharo-sahéliens. Cela équivaut – mis bout-à-bout – à plus de 40% de la circonférence de la terre. Si ces lignes ne sont pas des obstacles aux circulations humaines, elles demeurent le symbole de fortes démarcations politiques et institutionnelles, entre le Maroc et l'Algérie par exemple, mais aussi entre les espaces géopolitiques du Maghreb et de l'Afrique subsaharienne.

Cette carte est sans préjudice du statut de tout territoire, de la souveraineté s'exerçant sur ce dernier, du tracé des frontières et limites internationales, et du nom de tout territoire, ville ou région.

Nous encourageons l'utilisation de nos cartes ! Veuillez nous en informer et faire mention du copyright du Club. Pour des demandes spécifiques, contacter : maps@westafricagateway.org

Adresse postale CSAO/OCDE
2, rue André Pascal
F-75775 Paris, Cedex 16

Tél +33 (0)1 45 24 89 87
Fax +33 (0)1 45 24 90 31
Courriel swac.contact@oecd.org