



ACTIVITEITEN

Vrijdag, 11 december 2015 • 14:00 – 17:00 uur  
Zondag, 7 februari 2016 • 14:00 – 17:00 uur  
Glazen Huis, Amstelpark

TEMPEH WORKSHOP

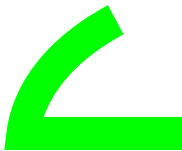
Begeleid door Debra Solomon produceren deelnemers hun eigen blok eetbare tempeh, die in de Entropical installatie in 2 dagen zal rijpen. De tempeh kan worden opgehaald op respectievelijk de opening op 13 december en de finissage op 14 februari. Meld je aan voor de workshop via [entropical@urbaniahoeve.nl](mailto:entropical@urbaniahoeve.nl) met als onderwerp Tempeh Workshop voor respectievelijk 4 december en 29 januari of kijk op [www.entropical.org](http://www.entropical.org) voor meer informatie.



Zondag, 13 december 2015 • 14:00 – 16:00 uur  
Glazen Huis, Amstelpark

OPENING & PRESENTATIE

Debra Solomon en Jaromil Rojo gaan in op de achtergrond van digitale mining en de mogelijkheden en betekenis van het verbinden van digitale waardecreatie en de praktijk van stadslandbouw en natuur regeneratie.

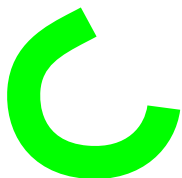


Zondag, 14 februari 2016 • 14:00 – 17:00 uur  
Glazen Huis, Amstelpark

FINNISAGE & ENTROPICAL DEBAT (voertaal Engels)

VALUES AND YIELDS: on ecosystems and financial exchange. Met Debra Solomon, Jaromil Rojo, Kunst Reserve Bank, Josephine Bosma, e.a.

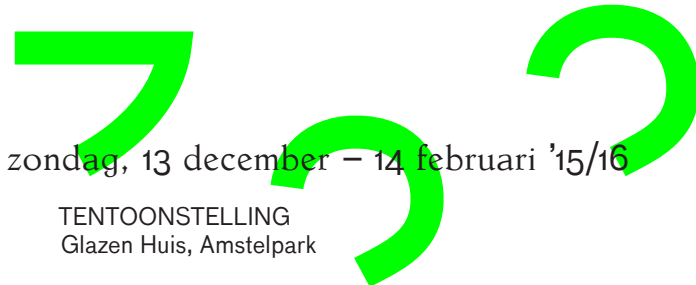
In de loop van de tentoonstellingsperiode zal Entropical een soort tempeh mat gaan vormen: mycelium draden verbinden karton en houtsnippers in een stevig geheel dat sporen van fungi bevat. Op de laatste dag van de tentoonstelling worden stadslandbouwers en andere geïnteresseerden uitgenodigd om de tempeh matten op te halen ter verbetering van de stedelijke bodemvruchtbaarheid in een feestelijk ritueel.



Amstelpark 4, 1083 HZ Amsterdam  
open van vrijdag t/m zondag 13:00 – 17:00  
[info@zone2source.net](mailto:info@zone2source.net)

zone2source  
woor mogelijk gemaakt door:

- X Gemeente Amsterdam
- X Zuid



zondag, 13 december – 14 februari '15/16

TENTOONSTELLING  
Glazen Huis, Amstelpark

ENTROPICAL

Debra Solomon  
(Urbaniahoeve)  
& Jaromil Rojo  
(Dyne.org)



zondag, 13 december 2015  
14:00 – 16:00  
OPENING & PRESENTATIE  
Glazen Huis  
ENTROPICAL  
Debra Solomon en Jaromil Rojo gaan in op de achtergrond van digitale mining en de mogelijkheden en betekenis van het verbinden van digitale waardecreatie en de praktijk van stadslandbouw en natuur regeneratie.

A  
M  
S  
T  
E  
R  
D  
A  
M  
P  
A  
R  
K

art  
nature  
technology  
PAVILIONS

het Glazen Huis  
tentoonstellingen & presentaties

Orangerie

bezet door planten t/m 15 mei 2016

Rietveld Huis  
archieff & kantoor

Amstelpark 4, 1083 HZ Amsterdam  
open van vrijdag t/m zondag 13:00 – 17:00  
[info@zone2source.net](mailto:info@zone2source.net)

[www.zone2source.net](http://www.zone2source.net)

zondag, 13 december 2015 – 14 februari 2016

TENTOONSTELLING  
Glazen Huis, Amstelpark

**ENTROPICAL** Debra Solomon (Urbaniahoeve)  
& Jaromil Rojo (Dyne.org)

Entropical is een onderzoeksproject dat gestart is in 2015, het internationale jaar van de bodem. Deze eerste presentatie van Entropical bestaat uit vier kunstwerken waarin de waarde en dynamiek van de uitwisseling van materialen in de biologische wereld afgezet worden tegenover de abstracte waarde van algoritmes en computerberekeningen. Hoe kunnen we in een tijd waarin intensieve computatie veel meer gewaardeerd wordt dan ecologische herstel deze waardesystemen in een direct productief verband brengen? Hoe kan bijvoorbeeld een Bitcoin de rhizosfeer, de aardlaag rond de plantenwortels, beïnvloeden?

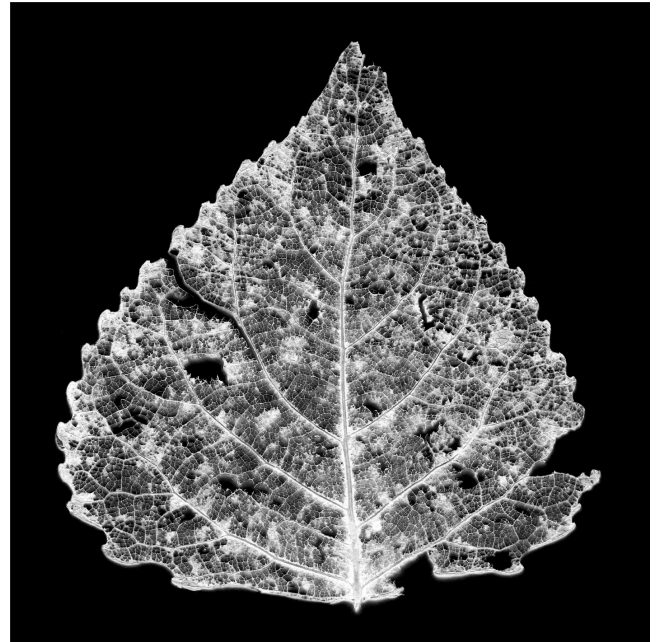


2015 / En Necromass: Entropical Art Research

Een van de kunstwerken bestaat uit een tweedelige installatie opgebouwd uit mycelium en silicium. Het netwerk van schimmeldraden wordt ter plekke gekweekt. De nodige warmte hiervoor wordt voortgebracht door een computer welke blockchains produceert, de technologie achter het mijnen van cryptografische muntsoorten zoals Bitcoins. De proteïnerijke mycelium matten die ontstaan zullen later gebruikt worden om onze arme stedelijke grond te enten met fungi om een robuust bodem ecosysteem te initiëren. In de voorruimte van het Glazen Huis brengen typografische werken en zeefdrukken natuurlijke processen in verband met netwerk architectuur.

Entropical speelt met het begrip 'entropie', de tweede wet van de thermodynamica, een toestand van voortdurende transformatie waarbij materiaal en energie worden omgezet, maar is ook een term in de cryptografie, die duidt op algoritmische processen en abstracte informatie. Entropical werpt de vraag op hoe nieuwe kringlopen te genereren, en doet een voorzet om verschillende vormen van waardecreatie op elkaar te betrekken.

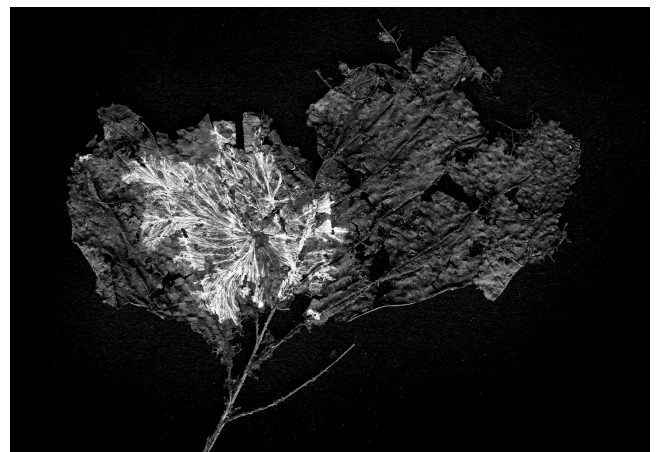
[www.urbaniahoeve.nl](http://www.urbaniahoeve.nl)  
[www.dyne.org](http://www.dyne.org)



leaf skeleton



spore print



mycelium