

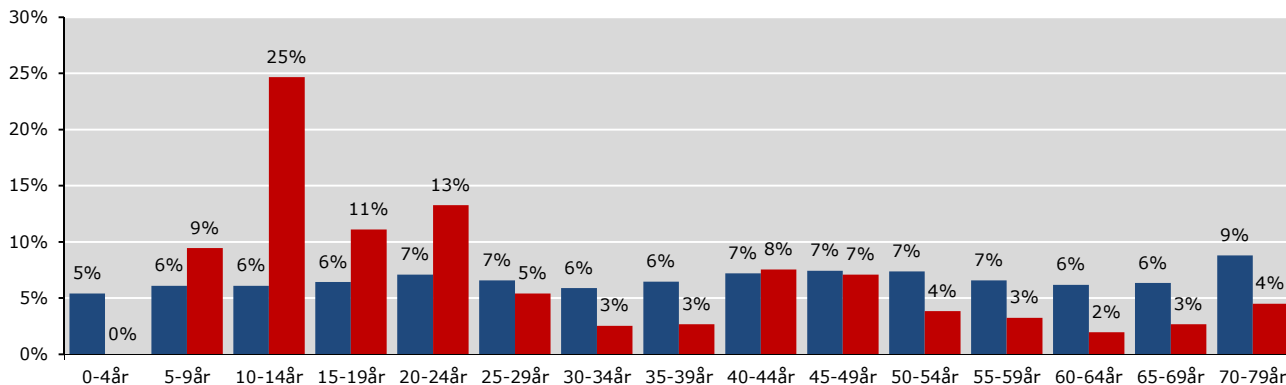
SKAMMERENS DATTER

PUBLIKUM - OVERBLIK

Instruktør: Kenneth Kainz
Producent: Nepenthe Film
Premiere: 26.03.2015

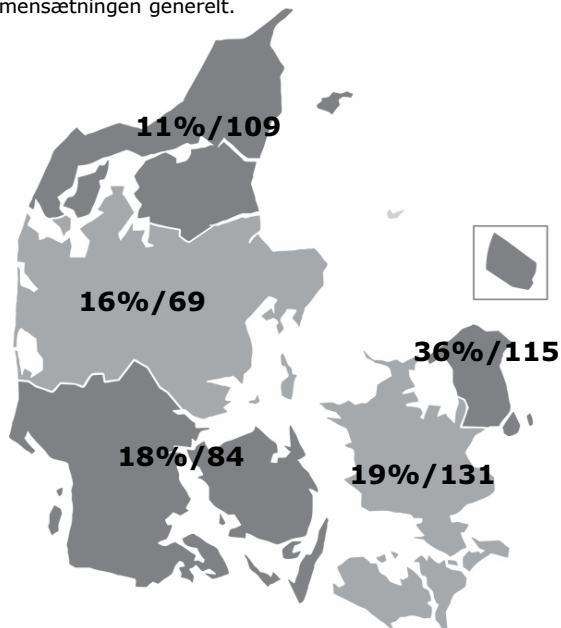
Aldersprofil

Diagrammet viser aldersfordelingen på hhv. filmens publikum og den generelle befolkning i procent.



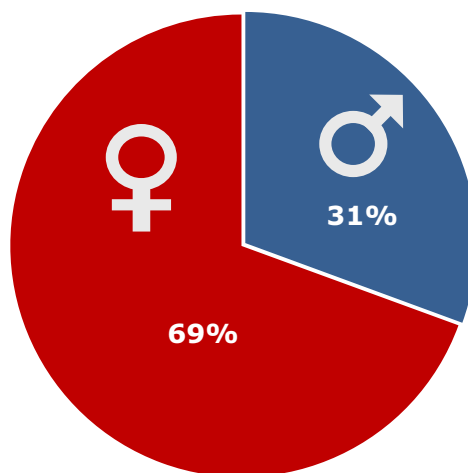
Geografisk fordeling

Kortet viser den procentvise fordeling af filmens publikum i de fem regioner, samt affinitetsindex ift. befolknings-sammensætningen generelt.



Kønsfordeling

Kønsfordeling af publikum.



Billetsalg fordelt på alder

Aldersgruppe	0-4år	5-9år	10-14år	15-19år	20-24år	25-29år	30-34år	35-39år	40-44år	45-49år	50-54år	55-59år	60-64år	65-69år	70-79år	Total
Andel af publikum	0%	9%	25%	11%	13%	5%	3%	3%	8%	7%	4%	3%	2%	3%	100%	100%
Penetration*	0%	6%	17%	7%	8%	3%	2%	2%	4%	4%	2%	2%	1%	2%	4%	4%
Billetter	0	21.306	55.546	24.988	29.915	12.166	5.693	6.051	17.015	15.968	8.675	7.334	4.422	6.054	10.136	225.268

*Penetration betegner, hvor stor en procentdel af hele aldersgruppen, der har set filmen. Der tages ikke højde for eventuel dobbeltdækning, hvor den samme person ser samme film flere

Base: 268 respondenter
 Kilde: DRF Film Monitor, TNS GALLUP INDEX DANMARK
 Uddybende om tallene: dfi.dk/publikumsoverblik
 Gengivelse kun tilladt med henvisning til kilde: DFI