

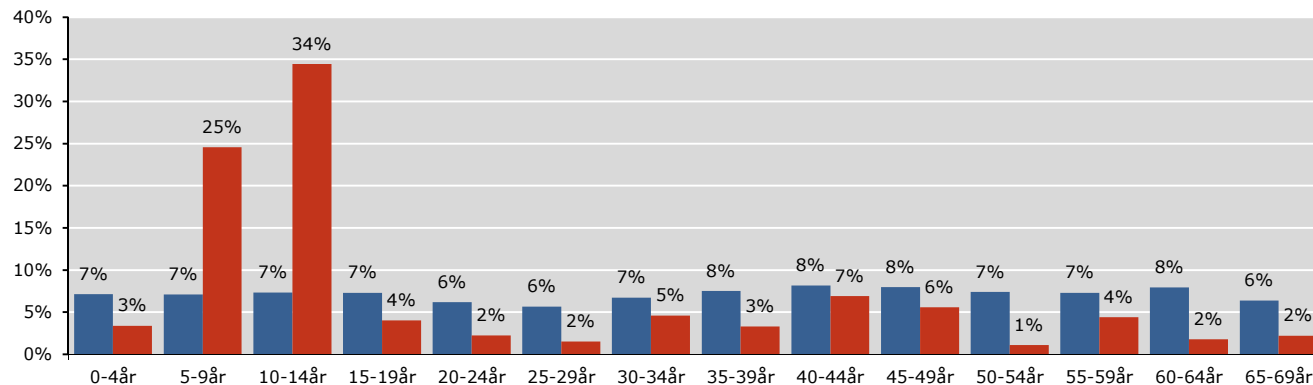
OLSEN BANDEN PÅ DYBT VAND

PUBLIKUM - OVERBLIK

Instruktør: Jørgen Lerdam
Producent: Nordisk Film/A. Film
Premiere: 10.10.2013

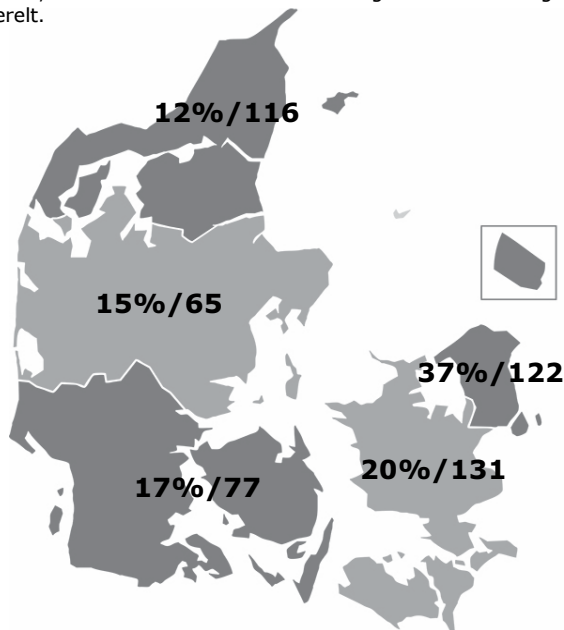
Aldersprofil

Diagrammet viser aldersfordelingen på hhv. filmens publikum og den generelle befolkning i procent.



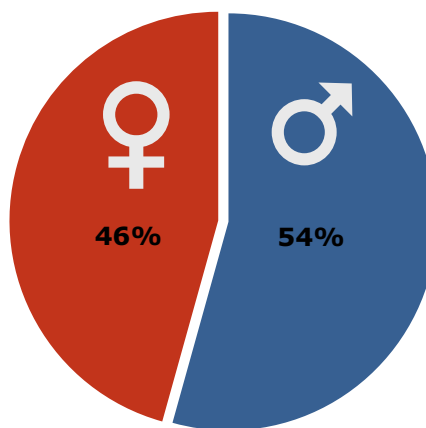
Geografisk fordeling

Kortet viser den procentvise fordeling af filmens publikum i de 5 regioner, samt affinitetsindex ift. befolkningssammensætningen generelt.



Kønsfordeling

Kønsfordeling af publikum.



Billetsalg fordelt på alder

Billetsalg opgjort efter filmens 12. uge i biograferne

Aldersgruppe	0-4år	5-9år	10-14år	15-19år	20-24år	25-29år	30-34år	35-39år	40-44år	45-49år	50-54år	55-59år	60-64år	65-69år	Total
Andel af publikum	3%	25%	34%	4%	2%	2%	5%	3%	7%	6%	1%	4%	2%	2%	100%
Penetration*	2%	15%	21%	2%	1%	1%	3%	2%	4%	3%	1%	3%	1%	1%	4%
Billetter	6.879	49.729	69.726	8.115	4.563	3.087	9.276	6.664	14.005	11.282	2.249	8.921	3.608	4.469	202.572

*Penetration betegner, hvor stor en procentdel af hele aldersgruppen, der har set filmen. Der tages ikke højde for eventuel dobbeltdekning, hvor den samme person ser samme film flere gange i biografen.

Base: 90 respondenter
 Kilde: DRF Film Monitor, TNS GALLUP INDEX DANMARK
 Uddybende om tallene: dfi.dk/publikumsoverblik
 Gengivelse kun tilladt med henvisning til kilde: DFI PROFILBASEN