

OTTO ER ET NÆSEHORN

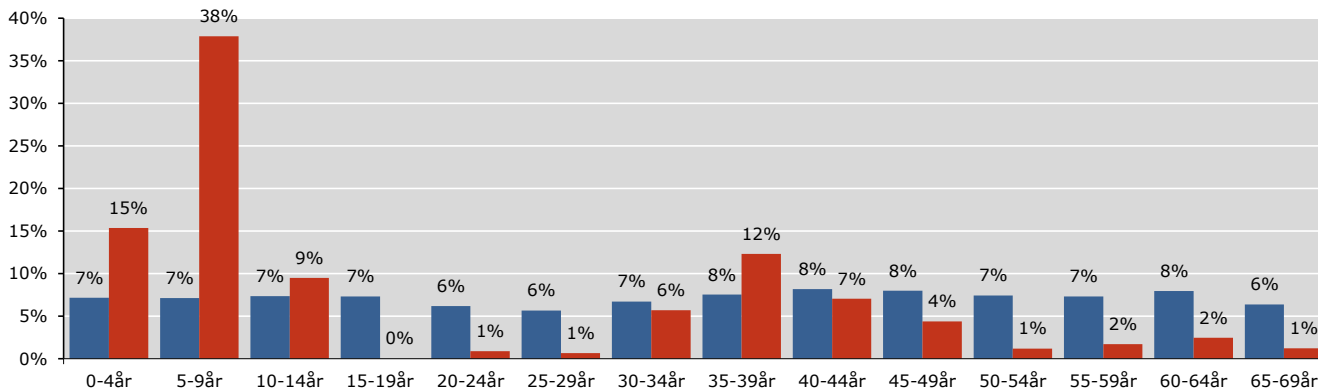
PUBLIKUM - OVERBLIK

Instruktør: Kenneth Kainz
Producent: Crone Film A/S
Premiere: 07.02.2013

Aldersprofil

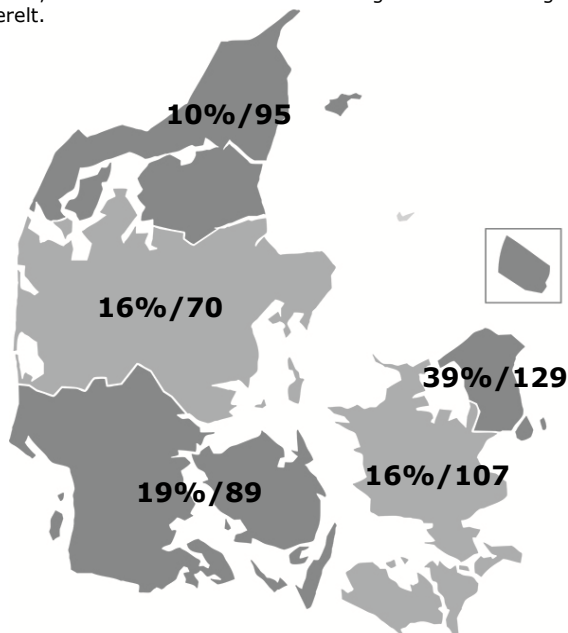
Diagrammet viser aldersfordelingen på hhv. filmens publikum og den generelle befolkning i procent.

■ Befolkningen ■ Otto er et Næsehorn



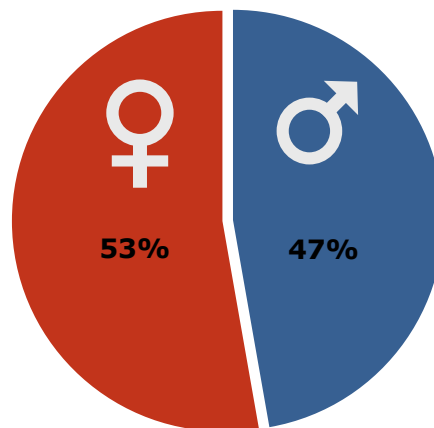
Geografisk fordeling

Kortet viser den procentvise fordeling af filmens publikum i de 5 regioner, samt affinitetsindex ift. befolkningssammensætningen generelt.



Kønsfordeling

Kønsfordeling af publikum.



Billetsalg fordelt på alder

Billetsalg opgjort efter filmens 12. uge i biograferne

Aldersgruppe	0-4år	5-9år	10-14år	15-19år	20-24år	25-29år	30-34år	35-39år	40-44år	45-49år	50-54år	55-59år	60-64år	65-69år	Total
Andel af publikum	15%	38%	9%	0%	1%	1%	6%	12%	7%	4%	1%	2%	2%	1%	100%
Penetration*	9%	22%	5%	0%	0%	0%	3%	6%	3%	2%	1%	1%	1%	1%	4%
Billetter	28.721	70.974	17.719	0	1.603	1.172	10.615	23.061	13.152	8.145	2.205	3.153	4.549	2.231	187.299

*Penetration betegner, hvor stor en procentdel af hele aldersgruppen, der har set filmen. Der tages ikke højde for eventuel dobbeltdækning, hvor den samme person ser samme film flere gange i biografen.

Base: 110 respondenter
 Kilde: DRF Film Monitor, TNS GALLUP INDEX DANMARK
 Uddybende om tallene: dfi.dk/publikumsoverblik
 Gengivelse kun tilladt med henvisning til kilde: DFI PROFILBASEN