

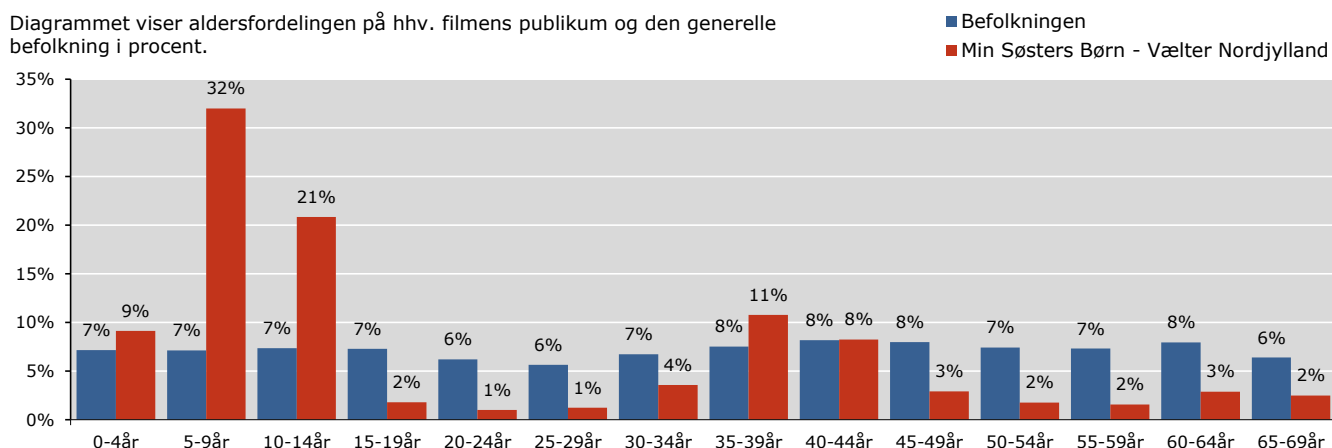
MIN SØSTERS BØRN - VÆLTER NORDJYLLAND

PUBLIKUM - OVERBLIK

Instruktør: Martin Miehe-Renard
Producent: Thura Film
Premiere: 16.12.2010

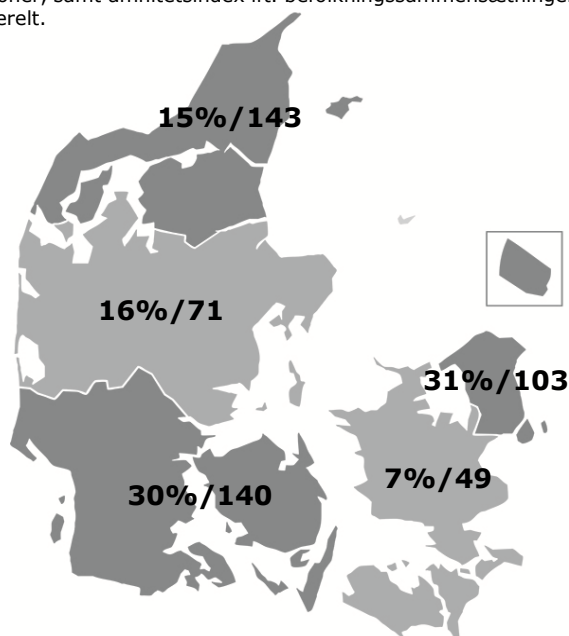
Aldersprofil

Diagrammet viser aldersfordelingen på hhv. filmens publikum og den generelle befolkning i procent.



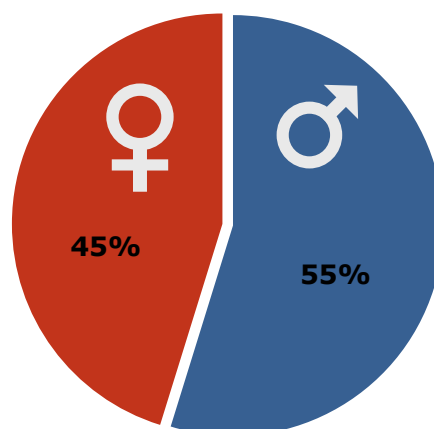
Geografisk fordeling

Kortet viser den procentvise fordeling af filmens publikum i de 5 regioner, samt affinitetsindex ift. befolkningssammensætningen generelt.



Kønsfordeling

Kønsfordeling af publikum.



Billetsalg fordelt på alder

Billetsalg opgjort efter filmens 12. uge i biografene

Aldersgruppe	0-4år	5-9år	10-14år	15-19år	20-24år	25-29år	30-34år	35-39år	40-44år	45-49år	50-54år	55-59år	60-64år	65-69år	Total
Andel af publikum	9%	32%	21%	2%	1%	1%	4%	11%	8%	3%	2%	2%	3%	2%	100%
Penetration*	8%	28%	18%	1%	1%	1%	3%	8%	6%	2%	1%	1%	2%	2%	6%
Billetter	26.215	91.952	59.896	5.081	2.822	3.516	10.248	30.904	23.635	8.326	5.044	4.487	8.265	7.125	287.517

*Penetration betegner, hvor stor en procentdel af hele aldersgruppen, der har set filmen. Der tages ikke højde for eventuel dobbeltdækning, hvor den samme person ser samme film flere gange i biografen.

Base: 219 respondenter
 Kilde: DRF Film Monitor, TNS GALLUP INDEX DANMARK
 Uddybende om tallene: dfi.dk/publikumsoverblik
 Gengivelse kun tilladt med henvisning til kilde: DFI PROFILBASEN