

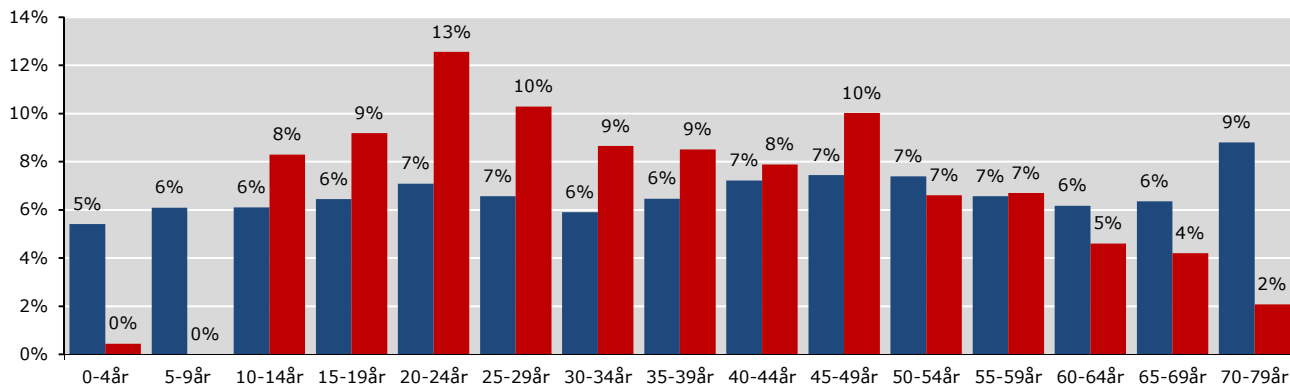
## MÆND & HØNS

PUBLIKUM - OVERBLIK

**Instruktør:** Anders Thomas Jensen  
**Producent:** M&M Productions  
**Premiere:** 05.02.2015

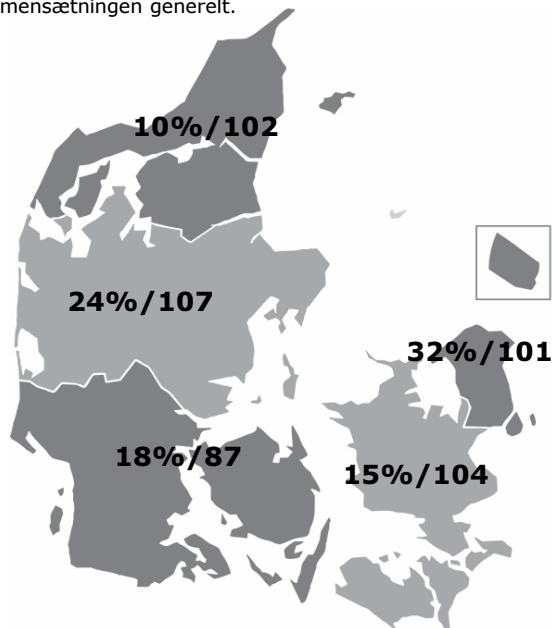
### Aldersprofil

Diagrammet viser aldersfordelingen på hhv. filmens publikum og den generelle befolkning i procent.



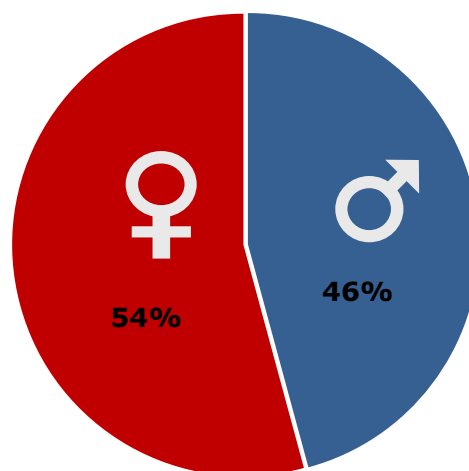
### Geografisk fordeling

Kortet viser den procentvise fordeling af filmens publikum i de fem regioner, samt affinitetsindex ift. befolknings-sammensætningen generelt.



### Kønsfordeling

Kønsfordeling af publikum.



### Billetsalg fordelt på alder

Aldersgruppe	0-4år	5-9år	10-14år	15-19år	20-24år	25-29år	30-34år	35-39år	40-44år	45-49år	50-54år	55-59år	60-64år	65-69år	70-79år	Total
Andel af publikum	0%	0%	8%	9%	13%	10%	9%	9%	8%	10%	7%	7%	5%	4%	100%	100%
Penetration*	1%	0%	9%	9%	12%	10%	10%	9%	7%	9%	6%	7%	5%	4%	7%	7%
Billetter	1.572	0	29.688	32.870	44.921	36.826	30.965	30.457	28.207	35.859	23.652	23.949	16.449	15.030	7.405	357.850

\*Penetration betegner, hvor stor en procentdel af hele aldersgruppen, der har set filmen. Der tages ikke højde for eventuel dobbeltdækning, hvor den samme person ser samme film flere

Base: 547 respondenter  
 Kilde: DRF Film Monitor, TNS GALLUP INDEX DANMARK  
 Uddybende om tallene: dfi.dk/publikumsoverblik  
 Gengivelse kun tilladt med henvisning til kilde: DFI